

**RECTA 600 mm
ALUMINIO-NYLON**

Código: BR0600N

- Barra de apoyo recta, de aluminio-nylon, para instalación horizontal, vertical o inclinada.
- Adecuada para lavabos específicos para personas minusválidas, de avanzada edad o con movilidad reducida.
- Indicada para conseguir baños y recintos públicos sin barreras arquitectónicas de accesibilidad.
- Modelo apto para colectividades.
- Máxima durabilidad y resistencia a la oxidación.



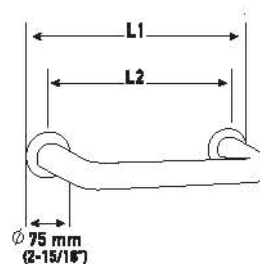
Componentes y Materiales

- Barra realizada en tubo de aluminio de 2 mm, con recubrimiento Nylon de 2 mm de espesor, color blanco, Ø exterior 35 mm.
- Pletina de anclaje de ABS que evitan la conductividad eléctrica.
- Embellecedores, de acero inox Aisi 304, pintadas al epoxi-poliéster, de Ø 75 mm, que ocultan las pletinas de anclaje.
- Tornillería incluida de acero electro-zincado.

Características Técnicas

Longitud (de extremo a extremo)	675 mm	Altura instalación recomendada	750-915 mm
Longitud (entre centros pletinas)	600 mm	Distancia entre barra y pared	38 mm

(*) nota: La fuerza que soporta la barra depende del tipo de pared y de la fijación utilizada.



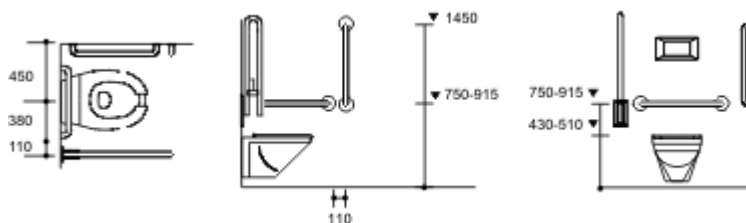
Dim ± 4%

Funcionamiento

Sin instrucciones de uso específicas.

Certificados y Homologaciones
ISO 9001:2000. COMPATIBLE CON
NORMATIVA ADA (EE.UU.) DE
SUPRESIÓN DE BARRERAS
ARQUITECTÓNICAS.

Recomendaciones de Montaje



Mediclinics, S.A., se reserva el derecho a efectuar cambios y/o modificaciones en los productos y sus especificaciones sin previo aviso.

Certificado ISO 9001 por

