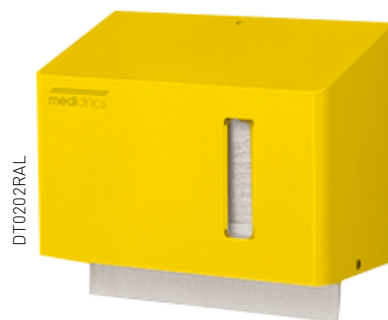




DT0202



DT0202CS



DT0202RAL

DESCRIÇÃO

Dispensador de toalhas, em aço inox AISI 304. Capacidade para 250 a 300 toalhas. Funcionamento manual. Equipamento robusto, com características anti vandálicas. Modelo adequado para casas de banho de frequência alta. Modelo com aptidão para casas de banho colectivas.

MATERIAIS E COMPONENTES

DT0202 Acabamento epóxi branco (RAL9010)*.

DT0202CS Aço Inoxidável AISI 304, acabamento escovado.

DT0202RAL Acabamento epóxi, cor personalizada RAL*.

Corpo em aço inox AISI 304, 0,8mm de espessura, acabamento escovado. Fixa-se à parede através de 4 parafusos e de buchas, fornecidos. Cobertura de aço inox AISI 304, 1 mm de espessura. A parte superior inclinada impossibilita que se pousem copos ou cigarros, evitando assim manchas ou queimaduras. Fixa-se ao corpo com rebites, que permitem removê-la para reabastecer. Todas as superfícies são lisas e estão soldadas por laser, podendo ser limpas em profundidade no interior e no exterior. Travão doseador, em termoplástico, que assegura a saída unitária das toalhas. Capacidade 250 a 300 toalhas. Fecho de segurança, em termoplástico, anti-vandálico. Visor na frente, em policarbonato translúcido, para se poder ver o conteúdo

TABELA RAL*

www.laserbuild.pt/pdf/Tabela-RAL.pdf
Pedido mínimo: 3 unidades do mesmo RAL de qualquer referência medicolor.

ESPECIFICAÇÕES TÉCNICAS

DIMENSÕES	200 x 278 x 133 mm	
PESO (VAZIO)	1,8 Kg	
ALTURA DE INSTALAÇÃO RECOMENDADA (DESDE O PONTO INFERIOR)	PÚBLICO GERAL	130 - 160 cm
	PMC	85 - 120 cm
CAPACIDADE TOALHAS DOBRADAS EM C	250 unidades	
CAPACIDADE TOALHAS DOBRADAS EM Z	300 unidades	
TOALHAS	100 x 260 mm máx.	

CARACTERÍSTICAS FUNCIONAIS

Puxar a toalha saliente até esta se desprender. Repetir sempre que necessário

CERTIFICADOS E HOMOLOGAÇÕES

ISO 9001:2008

