



FAM110CS
Acabado satinado

Descripción general

- Fuente de agua de red no refrigerada para adosar a la pared, con conexión a la red de agua potable, de acero inoxidable AISI 304, acabado satinado, de 1 mm de grosor y acabado satinado.
- Solución ideal para espacios públicos interiores y exteriores como salas de espera, colegios, universidades, centros comerciales, aeropuertos, instalaciones deportivas, fábricas, etc. Modelo apto para uso público con alta resistencia y durabilidad.
- Se conecta muy fácilmente a la red de agua potable y proporciona un suministro constante de agua a temperatura ambiente.
- Diseñado para ofrecer la máxima higiene y un fácil mantenimiento, esta fuente de agua cuenta con curvas suavemente redondeadas y un recipiente contorneado diseñado para minimizar las salpicaduras.
- Equipada con un grifo de latón cromado muy resistente y robusto.

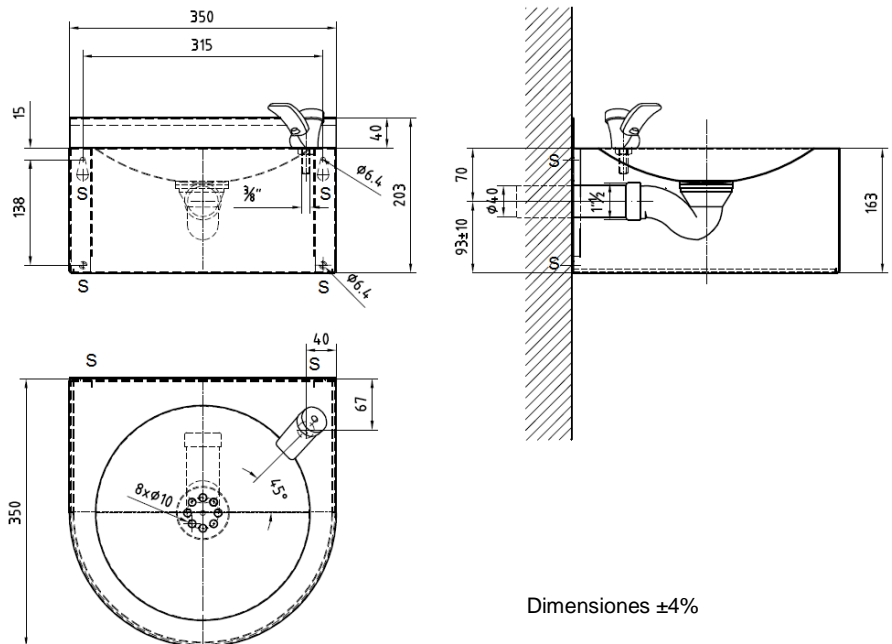
Componentes y materiales

- **CUERPO:** fabricado en acero inoxidable AISI 304, de 1 mm de espesor y acabado satinado. El diseño contorneado de su cuenco minimiza las salpicaduras.
- **GRIFO:** con un pulsador manual temporizado fabricado en latón cromado.

Especificaciones técnicas

Espesor del acero inoxidable	1 mm
Entrada de agua	3/8"
Salida de agua	Ø 40 mm (1 1/2")
Peso neto	2.9 Kg

Dimensiones



MOUNTING

Fijar el surtidor de agua en la pared utilizando tornillos de acero inoxidable (no suministrados) a través de los agujeros correspondientes (puntos indicados por un "S" en la figura superior).

OPERATION

Presione el pulsador del grifo, acerque la boca a la salida de agua del grifo y beba el agua en su conveniencia.