



M14A / M14A-DES
M14A-I / M14A-DES-I



M14ACS / M14ACS-DES
M14ACS-I / M14ACS-DES-I



M14AB / M14AB-DES
M14AB-I / M14AB-DES-I

DESCRIÇÃO

- Secador de mãos tipo "hands in" de nova geração, design elegante, rápido, eficiente e muito adequado para locais com elevada frequência de utilização.
- 2 pares de sensores infravermelhos em ambos os lados da zona de colocação das mãos para operação automática.
- Velocidade máxima do ar a 410 km / h
- Secagem das mãos em 10-15 segundos
- Motor de potência ajustável que permite regular o consumo de energia (entre 420 e 1.500W)
- Inclui filtro HEPA que filtra partículas sólidas em suspensão (pólen, ácaros, fumaça de tabaco, etc.) melhorando significativamente a qualidade do ar

- Pode opcionalmente incorporar um ionizador (tecnologia "Ion Hygienic") que purifica o ar através de partículas negativas carregadas eletricamente (ânions), eliminando germes e a maioria das partículas transportadas pelo ar, tornando o ar mais saudável e puro. Tratamento antimicrobiano e bactericida Biocote® baseado na tecnologia de íons de prata. Esses íons inibem a reprodução de microrganismos na superfície do produto ao longo de sua vida útil
- Desliga automaticamente após 30 segundos de uso contínuo
- Baixo nível de ruído na sua categoria (62 dBA em modo ECO)
- Fácil manutenção, opcionalmente pode ser ligado directamente a tubo de drenagem para remover a água residual da secagem das mãos.

COMPONENTES E MATERIAIS

CARCAÇA: em plástico ABS de 3 mm de espessura

BASE: em plástico ignífero PA6V0

MOTOR: universal de escovas classe F de alta pressão, ajustável entre 19.000 e 30.000 rpm

RESISTÊNCIA AO AQUECIMENTO: 400 W com interruptor "ON / OFF" para ligar / desligar

FILTRO HEPA: filtra partículas sólidas em suspensão (pólen, ácaros, fumaça de tabaco, etc.), melhorando notavelmente a qualidade do ar.

IONIZADOR: limpa e purifica o ar através de íons negativos (ânions) que eliminam partículas microscópicas de o ar e o tornamo mais saudável (opcional)

DEPÓSITO DE ÁGUA: removível, possui válvula para drenagem. Opcionalmente e através do KIT cód.: KITDESM14A, o DualflowPlus pode ser conectado diretamente tubo de drenagem da instalação (opcional).

ESPECIFICAÇÕES TÉCNICAS

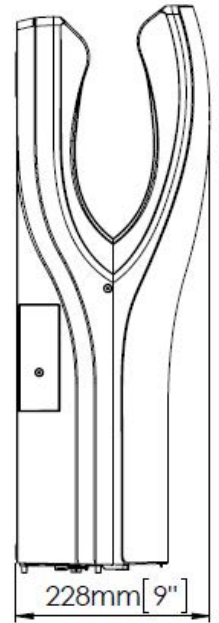
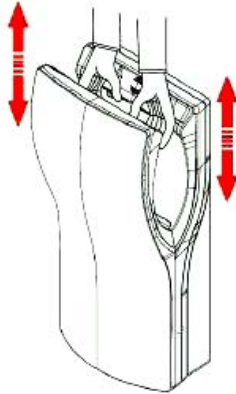
TENSÃO	220-240 V
FREQUÊNCIA	50/60 Hz
ISOLAMENTO ELÉCTRICO	Classe I
POTÊNCIA TOTAL	420-1.500 W
CONSUMO	3,2-6,4 A
POTÊNCIA DO MOTOR	420-1.100 W
R.P.M.	19.000-30.000
POTÊNCIA DA RESISTÊNCIA	400 W (con interruptor "ON/OFF")
DIMENSÕES	665 x 320 x 228 mm
PESO	8,3 Kg
ESPESSURA DA CARCAÇA	3 mm
TEMPO DE SECAGEM	8-15 seg.
CAUDAL EFICAZ	94-165 m3/h • 1.570-2.750 l/min.
VELOCIDADE DO AR	234-410 Km/h
TEMPERATURA DO AR (dist. = 10 cm / temp. ambiente = 21 °C)	40°C
NÍVEL SONORO (a 2 metros)	62-72 dBA
GRAU DE PROTECÇÃO	IPX4

(*Segundo a norma UNE EN ISO 11201:2010 V2)

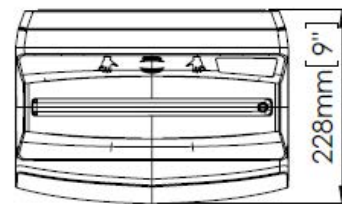
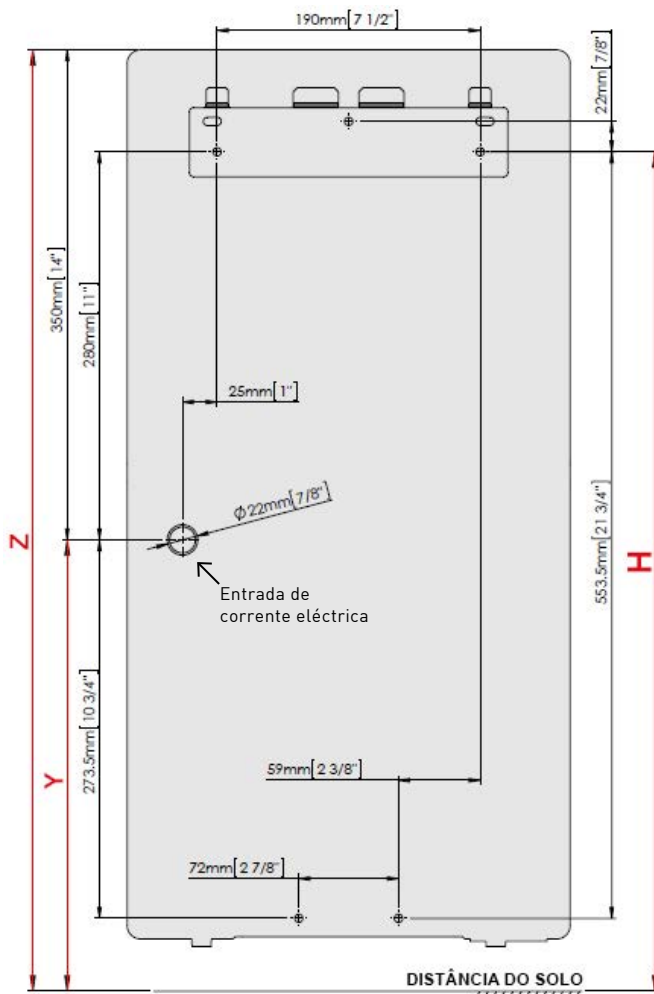
A Mediclinics S.A. reserva-se ao direito de efectuar alterações na presente ficha técnica e/ou no produto sem necessidade de comunicação prévia. © Mediclinics S.A.

CARACTERÍSTICAS FUNCIONAIS

Colocar as mãos dentro da abertura na parte superior do secador. O secador accionará automaticamente o seu funcionamento ininterruptamente enquanto as mãos estiverem no campo de detecção do sensor. Mover as mãos verticalmente para cima e para baixo até que estejam completamente secas. Ao retirar as mãos, o secador desliga-se automaticamente passados 2 segundos ou 30 segundos depois de uma operação contínua.



MONTAGEM



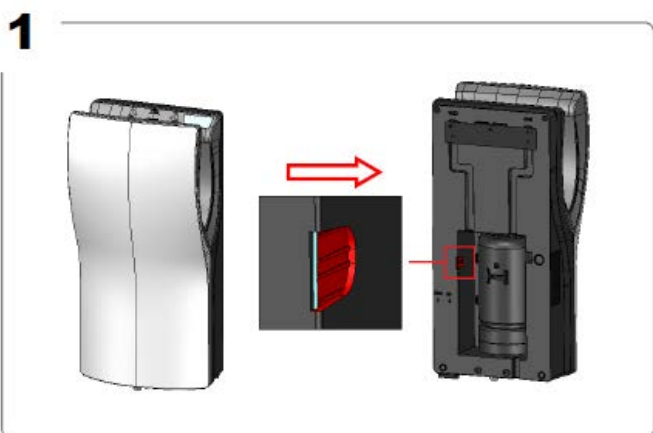
ALTURA RECOMENDADA (distância do solo)



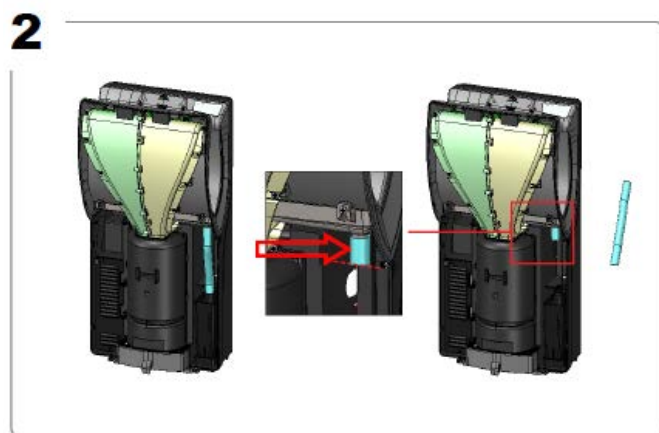
92 cm (36 1/4")	Z	87 cm (34 1/4")
85 cm (33 1/2")	H	80 cm (31 1/2")
57 cm (22 1/2")	Y	52 cm (20 1/2")

A Mediclinics S.A. reserva-se ao direito de efectuar alterações na presente ficha técnica e/ou no produto sem necessidade de comunicação prévia. © Mediclinics S.A.

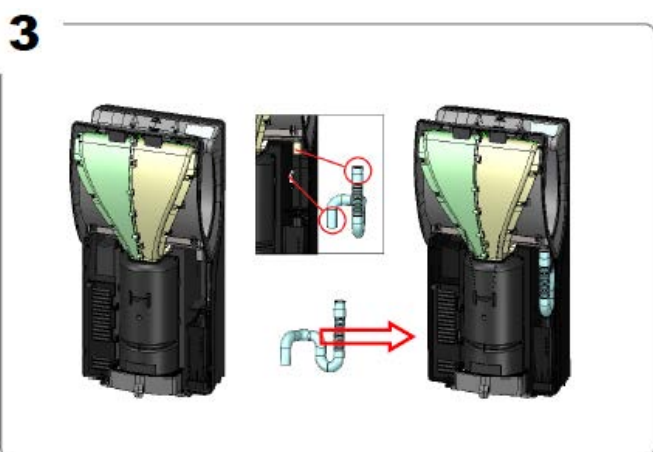
LIGAÇÃO À REDE DE ESGOTO KIT Opcional (código KITDESM14A)



Quebre a patilha situada na parte traseira (zona lateral interior) do secador com a ajuda de uma chave de fendas e um martelo para facilitar a operação.



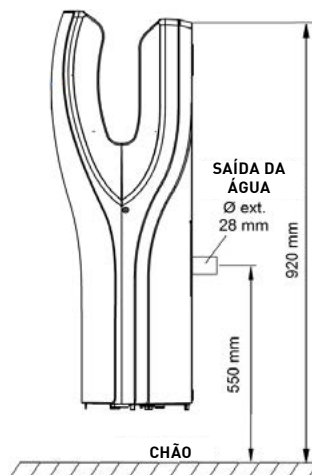
Desmonte a carcaça frontal do secador e corte a mangueira que faz ligação ao depósito/reservatório de água, rasando pela peça de plástico, como mostra o pormenor da imagem. Encaixe este pedaço de mangueira ao novo tubo fornecido.



Introduza o novo tubo fornecido já com a mangueira excedente encaixada no mesmo, pelo orifício que fez na parte traseira do secador (onde quebrou a patilha). E encaixe na parte da frente onde cortou a mangueira.



Confirme se o tubo mantém a forma em "U" e ligue à rede de esgoto. Finalmente, monte a carcaça frontal do secador.



ALTURA SAÍDA DA ÁGUA

Caso o secador de mãos for instalado de acordo com as instruções de instalação (parte traseira superior a uma altura de 920 mm), a instalação do tubo de drenagem deverá ser de aproximadamente 450 mm, visto a altura de saída do tubo do secador ser de 550 mm.

Para outras alturas de instalação, as proporções mostradas na figura devem ser levadas em consideração.

COMO FUNCIONA O IONIZADOR

O IONIZADOR É UM PEQUENO APARELHO INSTALADO NO INTERIOR DO SECADOR DE MÃOS

AS PARTÍCULAS EXISTENTES NO AR, COMO PÓS, FUNGOS E BACTÉRIAS, ESTÃO CARREGADAS POSITIVAMENTE (CATIÕES)

A FUNÇÃO DO IONIZADOR É DE LIBERTAR ANIÕES SEMPRE QUE O SECADOR É ACTIVADO

OS ANIÕES LIBERTADOS SÃO ATRÁIDOS PELAS PARTÍCULAS POLUIDORAS DE CARGA POSITIVA (CATIÕES), JUNTANDO-SE ÀS MESMAS

AS PARTÍCULAS SOBRECARGADAS SOFREM O EFEITO DA GRAVIDADE DEPOSITANDO-SE NA SUPERFÍCIE DO PAVIMENTO, PERMITINDO QUE A CADA LIMPEZA AS PARTÍCULAS SEJAM ELIMINADAS

GUIA PARA COMPRAR O SECADOR DE MÃOS CORRECTO

FILTRO HEPA

FILTRO HEPA (HIGH EFFICIENCY PARTICULATE AIR) QUE TEM ACÇÃO SOBRE AS PARTÍCULAS SÓLIDAS EM SUSPENSÃO, MELHORANDO NOTAVELMENTE A QUALIDADE DO AR. TRATA-SE DE UM FILTRO QUE RETÉM MICRO-PARTÍCULAS CONTIDAS NO AR, COMO POR EXEMPLO O PÓLEN, ÁCAROS DO PÓ, FUNGOS, FUMO DE TABACO, ETC. ALÉM DISSO, TAMBÉM INCORPORA UM MEIO FILTRANTE DE CARBONO ACTIVO QUE NEUTRALIZA OS ODORES E ABSORVE GASES E VAPORES, MELHORANDO A QUALIDADE E A LIMPEZA DO AR DA CASA DE BANHO EVITANDO ASSIM OS MAUS ODORES.

FILTRO DE PAPEL DE FIBRA DE VIDRO MICRO

FILTRO ANTERIOR DE CARBONO

FILME ANTERIOR DE PROTEÇÃO

CARÇA DE CARTÃO

JUNTA DE ESPUMA

VANTAGENS

- ELIMINA 99% DOS ALERGÉNEOS TRANSPORTADOS NO AR
- 100% RESISTENTE À HUMIDADE
- FILTRA PARTÍCULAS 300X MENOR QUE O DIÂMETRO DE UM CABELO HUMANO

MUDANÇA DOS FILTROS

- VARIA COM O TAMANHO E CONCENTRAÇÃO DOS CONTAMINANTES
- DEPENDE DAS CONDIÇÕES DE TEMPERATURA E HUMIDADE
- TEMPO DE USO DO EQUIPAMENTO
- FLUXO DO AR DIMINUI - QUANTO MAIS GASTOS OS FILTROS MENOS FLUXO TERÁ

M14 - DEVIDO À PROXIMIDADE DO PAVIMENTO ACONSELHA-SE A MUDANÇA DO FILTRO ENTRE 12 A 18 MESES

GUIA PARA COMPRAR O SECADOR DE MÃOS CORRECTO

A Mediclinics S.A. reserva-se ao direito de efectuar alterações na presente ficha técnica e/ou no produto sem necessidade de comunicação prévia. © Mediclinics S.A.