



SNLM42CS
Acabado satinado

Descripción general

- Lavamanos circular para adosar a la pared, fabricado en acero inoxidable AISI 304 de 1 mm de espesor, acabado satinado.
- Con un diseño robusto y anti-vandálico, este lavamanos ha sido diseñado para combinar una apariencia atractiva y una gran robustez con una alta versatilidad. Al estar fabricado en acero inoxidable, es muy resistente a la oxidación.
- Fácil de limpiar.
- Modelo apto para uso público con alta resistencia y durabilidad.
- Se suministra sin los tornillos para montaje en pared, sin el grifo y sin las mangueras flexibles de conexión a la red de agua.

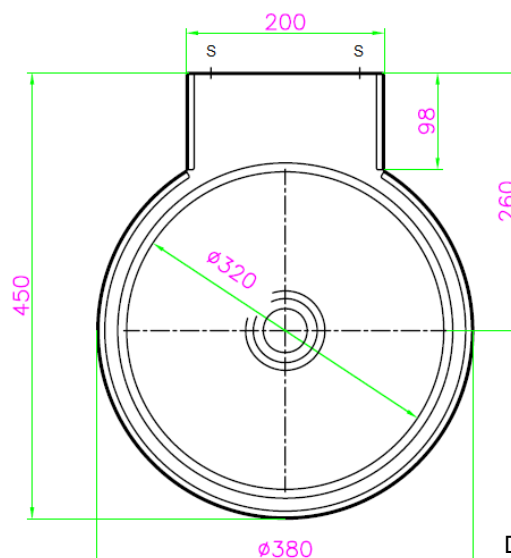
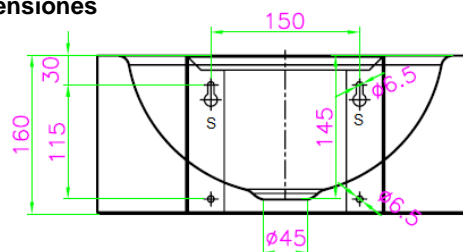
Componentes y materiales

- **CUERPO Y CUBETA:** de acero inoxidable AISI 304, de 1 mm de espesor. La cubeta está estampada en el mismo cuerpo y sus dimensiones son: Ø 320 mm / 155 mm de profundidad.

Especificaciones técnicas

Espesor cuerpo y cubeta	1 mm
Salida de agua	Ø 45 mm
Diámetro de la cubeta	Ø 320 mm
Profundidad de la cubeta	155 mm
Peso neto	3.1 Kg

Dimensiones



Dimensiones ±4%

MOUNTING

Fijar el lavabo en la pared con tornillos de acero inoxidable (no suministrados) a través de los agujeros correspondientes (puntos indicados por un "S" en la figura superior).