

LAVAMANOS

Lavamanos de accionamiento con rodilla



SNLMP50CS
Acabado satinado

Descripción general

- Lavamanos suspendido para adosar a la pared, con accionamiento de rodilla, grifo orientable de cuello de cisne y entrada de agua fría-caliente. Fabricado en su totalidad con acero inoxidable AISI 304, en acabado satinado y opcionalmente en acabado brillante, con unos espesores comprendidos entre 1 y 1,5 mm.
- Con el fin de evitar todo contacto manual, y de acuerdo con las normas vigentes, el lavamanos va provisto de un grifo orientable de cuello de cisne accionado mediante pulsador temporizado que se acciona con la rodilla.
- De diseño robusto y anti-vandálico este lavamanos, al estar fabricado en acero inoxidable AISI 304, es muy resistente a la oxidación y es muy fácil de limpiar gracias a sus amplios radios.
- Modelo apto para uso público con alta resistencia y durabilidad. Muy recomendado para empresas del sector de la alimentación y del sector sanitario (hospitales, centros de atención primaria, clínicas, etc.).
- Permite la mezcla de agua fría-caliente, sin posibilidad de regular la temperatura y dependiendo de la instalación de agua corriente.
- Opcionalmente se puede adaptar un dosificador de jabón. Modelos Mediclinics compatibles: DJT118, DJ0121C y DJ0120C.

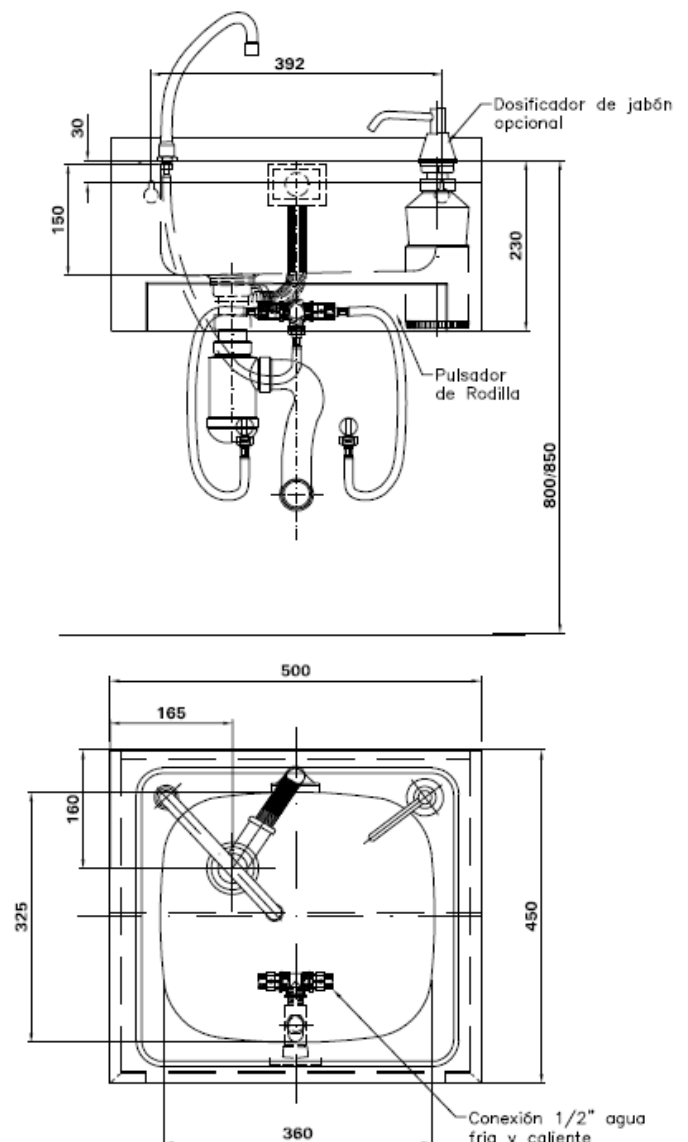
Componentes y materiales

- **CUERPO:** de acero inoxidable AISI 304 de 1 - 1,5 mm de espesor y acabado satinado. Abierto por su parte inferior para realizar las conexiones a la red de agua. Se fija a la pared mediante 4 agujeros situados en cada una de las 4 esquinas de la parte trasera del cuerpo.
- **CUBETA:** de acero inoxidable AISI 304 de 1,5 mm de espesor y acabado brillante. Embutida directamente en el cuerpo del lavamanos.
- **GRIFO:** orientable de cuello de cisne acabado cromado.
- **PULSADOR:** temporizado de acero inoxidable que evita todo contacto manual del usuario con el lavamanos.

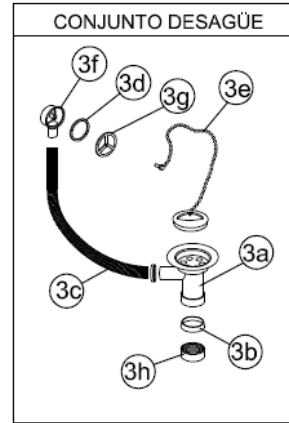
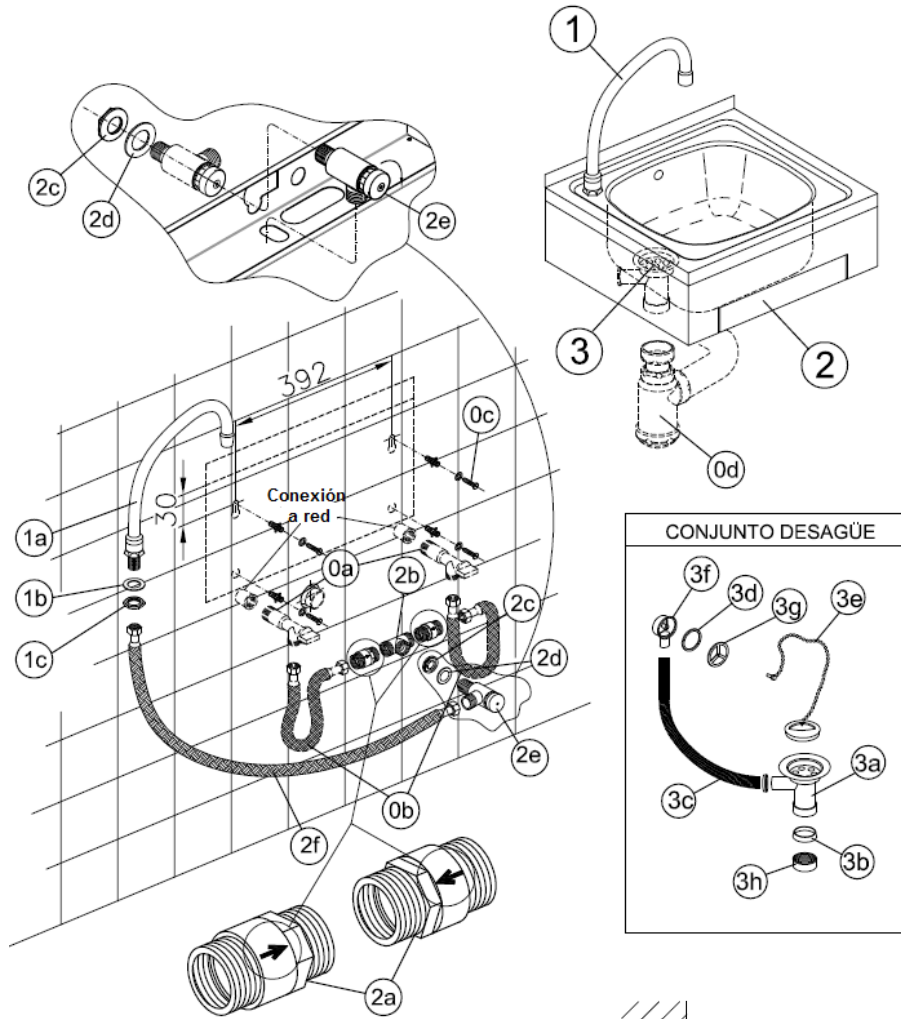
Especificaciones técnicas

Dimensiones	500x450x230 mm
Espesor acero inoxidable	1-1.5 mm
Salida válvula rebosadero	1 ½"
Entrada red llave escuadra fría/caliente	Macho ½"
Peso neto	5,2 Kg

Dimensiones



Dimensiones ±4%



PIEZAS SUMINISTRADAS		Uds.
1	Conjunto grifo	
1a	Grifo cuello cisne	1
1b	Junta	1
1c	Tuerca de fijación	1
2	Conjunto pulsador	
2a	Válvulas de retención M-M de 1/2"	2
2b	"T" de conexión H-H-H de 1/2"	1
2c	Tuerca corredera válvula de 1/2"	1
2d	Arandela ac. Inox. de 30x22x1 mm	1
2e	Pulsador de grifo temporizado de 1/2" mm	1
2f	Latiguillo H-H 1/2" 50 cm	1
3	Desagüe y rebosadero	
3a	Válvula desagüe	1
3b	Junta cónica de goma	1
3c	Tubo rebosadero	1
3d	Junta del rebosadero	1
3e	Cadena + Tapón desagüe	1
3f	Rebosadero	1
3g	Rejilla del rebosadero	1
3h	Tuerca 1 1/2" x Ø40 mm	1
PIEZAS NO SUMINISTRADAS		Uds.
0a	Llave de paso	2
0b	Latiguillos	2
0c	Tornillería de sujeción	1
0d	Botella sifónica	1

