

SOLUÇÕES



2019

EQUIPAMENTO

TORNEIRA/SABONETEIRA
(SLU45)

SECADOR MÃOS
(E88A)

CARACTERÍSTICAS

- Aço Inoxidável (AISI 304)
- Touch Free
- Solução Revolucionária

Revisão 10/2017



CARACTERÍSTICAS

- Bocal económico, fluxo de 6L/minuto;
- Descarga higiénica;
- Anti-vandálica e sem chumbo;
- SLU 45 é destinada para água fria ou pré-temperada;
- SLU 46 é destinada para água fria ou quente (ajustável por válvulas);
- A saída de água mantém-se enquanto for detectável o utilizador na zona de activação;
- A água pára depois de retirar as mãos da zona de activação ou depois de decorrido o tempo determinado (0,25 a 7,75 segundos);
- Paragem automática da água após 5 min de fluxo contínuo;
- Controle do nível de bateria nos modelos "B"
- Ajustamento dos parâmetros por controlo remoto SLD 03
- Programa Start/Stop

ESPECIFICAÇÕES TÉCNICAS

Voltagem / Alimentação Eléctrica:

SLU 45 e SLU 46: 24V DC / 7W

SLU 45B e SLU 46B - 6V / 3W

Bateria: 4 pilhas alcalinas AA 1,5V, 2700 mAh
(aprox. 2 anos / 100 utilizações por dia)

Alcance de activação:

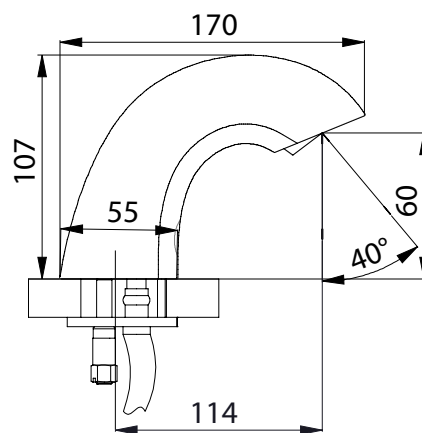
Standard: 0,13 - 0,19 m

Programa START/STOP: 0,05 - 0,15 m

Pressão recomendada: 0,1 - 0,6 MPa

Taxa de fluxo: 6L/min.

Entrada de água: Rosca macho G 1/2"



COMPOSIÇÃO DO ARTIGO

SLU 45	Ref 03450	Torneira em aço inox. com electrónica integrada; Válvula electromagnética.
SLU 45B	Ref 03455	Mangueiras de conexão; Válvula de ângulo (1 peça), Caixa de bateria; 4 pilhas AA alcalinas 1,5V, 2700 mAh.
SLU 46	Ref 03460	Torneira em aço inox. com electrónica integrada; Válvula electromagnética.
SLU 46B	Ref 03465	Mangueiras de conexão; Válvula de ângulo com filtro e válvula de retenção (2 peças), Caixa de bateria; 4 pilhas AA alcalinas 1,5V, 2700 mAh.

ACESSÓRIOS RECOMENDADOS

SLZ 01Y	REF. 05012	alimentação eléctrica externa 230/24V DC para funcionamento de um máximo de 2 torneiras para lavatório de bancada
SLZ 01Z	REF. 05011	alimentação eléctrica externa 230/24V DC para funcionamento de um máximo de 4 torneiras para lavatório de bancada
SLZ 04Y	REF. 05042	alimentação eléctrica externa 24V DC on DIN rail into the switchboard for max. 5 torneiras para lavatório de bancada
SLZ 04Z	REF. 05041	alimentação eléctrica externa 24V DC on DIN rail into the switchboard for max. 9 torneiras para lavatório de bancada
SLZ 04X	REF. 10049	alimentação eléctrica externa 24V DC on DIN rail into the switchboard for max. 15 torneiras para lavatório de bancada
SLZ 06	REF. 05060	alimentação eléctrica externa 230/24V DC for max. 1 torneira para lavatório de bancada
SLD 03	REF. 07030	controlo remoto universal
SLT 04	REF. 09040	válvula termostática 1/2", taxa de fluxo 42 l/min com pressão de 0,1 MPa (4 torneiras para lavatório de bancada)
SLT 05	REF. 09050	Válvula termostática de 1/2" para fluxo de água de 42 lt/min com pressão de 0,1 Mpa
SLA 36	REF. 06360	Conjunto de 4 pilhas alcalinas 1,5V AA 2700 mA (apenas para SLU 39PBX)

*Para componentes electrónicos. • A SANELA spol. s r.o., reserva-se ao direito de efectuar mudanças na presente ficha técnica sem necessidade de comunicação prévia. © SANELA spol. s r.o.

TORNEIRA DE AÇO INOXIDÁVEL COM DISPENSADOR SABÃO INTEGRADO

NOVO

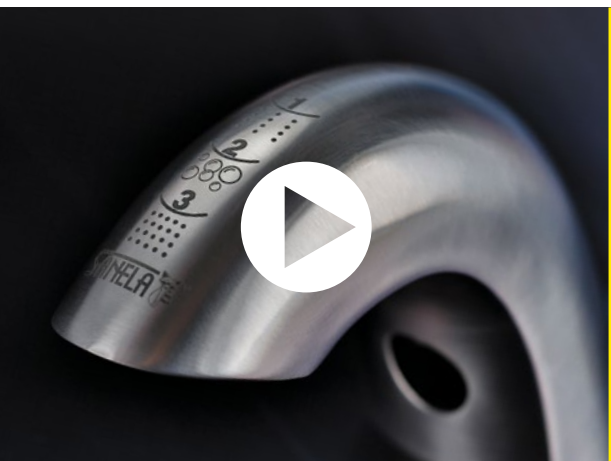


Solução revolucionária

A Sanela introduz uma nova solução revolucionária de lavagem das mãos. Conseguimos a implementação do dispensador de sabão na torneira automática de sensor de aço inoxidável. Arquitetos e Designers consideram o dispensador de sabão como a parte mais preocupante do design das casa de banho. Os dispensadores de sabão também são a parte mais vandalizada das casa de banho públicas. Esta tecnologia avançada resolveu os dois principais problemas de uma vez por todas.

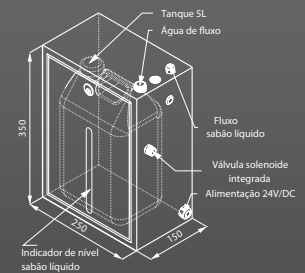
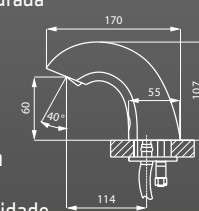


fluxo do sabonete líquido

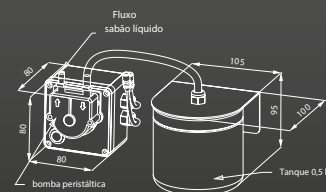
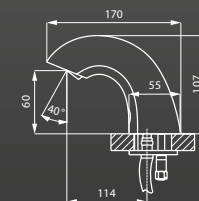


SLU 45 M/46 M

- SLU 45 M/MD para água fria ou pré-misturada
- SLU 46 M/MD para água quente e fria
- Dispensador de sabão integrado à prova de vandalismo
- Design limpo (dispensador de sabão não perturbador)
- Aerador econômico, taxa de fluxo 6 l/min
- Eletrônica inteligente infravermelhos
- Bomba de sabão peristáltica de alta qualidade
- 24V DC para fonte alimentação externa
- Parâmetros ajustáveis por controle remoto SLD 03
- Fluxo higiênico ajustável
 - Proteção contra Legionella
- Acabamento escovado



SLU 45 MD/46 MD



MODO STANDBY

1

ÁGUA

1 s

PAUSA

0,5 s

2

SABÃO
LÍQUIDO

2,6 s ~ 1 ml
(1,3-13 s ~ 0,5-10 ml)

PAUSA

2 s
(0,5-15 s)

3

ÁGUA

max 310 s

MODO STANDBY

DESCRIÇÃO

Secador de mãos eléctrico por ar quente. Accionamento automático por aproximação das mãos. Robustez e potência máximas. Com características antivandálicas e boca de saída de ar giratória de 360°, é o modelo mais usado do mundo. De fácil manutenção, este secador apresenta um baixo nível de ruído e alto nível de segurança. Com um caudal de ar eficaz de 100km/h e uma temperatura agradável, reduz o tempo de secagem ao mínimo. Ideal para uso contínuo em casas de banho de elevada frequência de utilização.



COMPONENTES E MATERIAIS

E88A Em aço, acabamento esmaltado vitrificado branco

E88AB Em aço, acabamento esmaltado vitrificado preto

E88AC Em aço, acabamento brilhante

E88ACS Em aço, acabamento escovado

E88AO Em aço, acabamento em banho de ouro de 24 K

- Carcaça sem soldaduras, com espessura de 1,5mm, fixa à base por meio de 2 parafusos de segurança antivandálica e com aperto por chave especial Speedflow.
- Base de alumínio de 3mm de espessura, com 4 furos de 8 mm de diâmetro para montagem na parede e incorpora 4 *silent blocks* para a absorção de vibrações.
- Voluta em plástico técnico ignífugo UL 94-V0.
- Motor universal de escovas, 5.500 rpm, classe F. Inclui um fusível térmico de segurança.
- Turbina centrífuga em alumínio de dupla entrada assimétrica.
- Resistência espiral de NiCr, com um limitador térmico de segurança que desliga toda a máquina.
- Boca de saída de ar com rotação de 360°.
- Sensor de detecção por infravermelhos.
- Distância de detecção regulável através de um *jumper*.

ESPECIFICAÇÕES TÉCNICAS

TENSÃO	220-240 V
FREQUÊNCIA	50/60 Hz
ISOLAMENTO ELÉCTRICO	Classe I
POTÊNCIA TOTAL	2.250 W
POTÊNCIA DO MOTOR	250 W
POTÊNCIA DA RESISTÊNCIA	2.000 W
CONSUMO	10 A
R.P.M.	5.500
TEMPO DE SECAGEM	29 seg.
CAUDAL EFICAZ	250 m ³ /h • 4,250 l/min.
VELOCIDADE DO AR	100 Km/h
TEMPERATURA DO AR (dist. = 10 cm / temp. ambiente = 21 °C)	50°C
NÍVEL SONORO (a 2 metros) *	68 dBA
GRAU DE PROTECÇÃO	IP23
ESPESSURA DA CARCAÇA	1,5 mm
DIMENSÕES	247 x 278 x 212 mm
PESO	5,9 Kg

(* Segundo a norma UNE EN ISO 11201:2010 V2

CERTIFICADOS E HOMOLOGAÇÕES



A Mediclinics S.A. reserva-se ao direito de efectuar alterações na presente ficha técnica e/ou no produto sem necessidade de comunicação prévia. © Mediclinics S.A.