

CATALOGUE



Sanitärraumaccessoires
für den halböffentlichen Bereich.

*Sanitary restroom
accessories for semi-public area.*

general

EDITORIAL	04
AUGMENTED REALITY 360°-VIEW	06
VIRTUAL REALITY	08

one

SNOWFALL WEISS / <i>WHITE</i>	12
DARK PASSION SCHWARZ / <i>BLACK</i>	14
PURE EDELSTAHL / <i>STAINLESS STEEL</i>	16
GOLD SOUK MESSING / <i>BRASS</i>	18
VIENNA BAROQUE BRONZE / <i>BRONZE</i>	20
INDIAN SUMMER KUPFER / <i>COPPER</i>	22
CHARCOAL ANTHRAZIT / <i>ANTHRACITE</i>	24
PRODUKTÜBERSICHT <i>PRODUCT OVERVIEW</i>	26

zero

UNTERPUTZ <i>CONCEALED</i>	58
HINTER SPIEGEL <i>BEHIND-THE-MIRROR</i>	64

colors

LIMITLESS COLORS	72
------------------	----



Seit der Unternehmensgründung im Jahr 2010 hat sich bei uns viel getan. Eines ist aber geblieben. Unser Streben nach Innovation. Im Jahr 2010 starteten wir mit der weltweit ersten schwarzen Metallspender-Serie, gefolgt von der ersten am globalen Markt erhältlichen Unterputzlinie ZERO, bis hin zu unseren PVD Beschichtungen in Bronze, Kupfer und Messing. Im 10. Jahr, starteten wir mit unserem digitalen Showroom in ein neues Präsentationszeitalter. Von Augmented Reality Funktionen, unseren aktiven 360° Ansichten, bis hin zu unserer Virtual Reality Welt - dem VR PROOX FORUM - geben wir in unserer Branche den Takt vor. Mit vielen Ideen und voller Tatendrang gehen wir voran und freuen uns auf viele weitere Herausforderungen.

There's been a lot going on here since the company was founded in 2010. One thing, however, has remained unchanged: our pursuit of innovation. We started out in 2010 with the world's first series of black metal dispensers. This was followed by ZERO - the first concealed in-wall line available around the world - and we then went on to develop our PVD coatings in bronze, copper and brass. In the 10th year, we launched into a new era of presentation with our digital showroom. We are setting the pace in our industry, from augmented reality features and our active 360° views to our virtual reality world: the VR PROOX FORUM. We approach this anniversary year full of ideas and drive and are looking forward to many more challenges ahead.

ARMIN DEGASPERI
GRÜNDER & INHABER / FOUNDER & OWNER





Augmented Reality.

Alle unsere Produkte können über digitale Endgeräte auf Wände virtuell projiziert und realitätsnah betrachtet werden. Architekten, Planer und Bauherrn erhalten damit die Möglichkeit, die geplante, gestalterische Umsetzung praxisnah zu prüfen.

Augmented Reality.

All of our products can be virtually projected onto walls using digital devices, providing a convincing and realistic view. This gives architects, planners and building owners the opportunity to test out the planned design on site.

360° Ansichten.

Ein neues digitales Zeitalter hat begonnen. PROOX liefert vielfache Möglichkeiten, das Sortiment auf eine neue Art und Weise am PC, Laptop, Tablet oder Smartphone zu erleben. Mit intuitiven Funktionen können unsere Produkte mit der 360° Technologie auf www.proox.com gedreht und betrachtet werden. Die Hintergrundfarbe kann über die Pinselfunktion angepasst werden.

360° views.

A new digital age has begun. PROOX provides several different options for experiencing our range in a whole new way on PC, laptop, tablet or smartphone. Using 360° technology, the products can intuitively be rotated and viewed at www.proox.com. The color of the background can also be adjusted using the brush function.



Virtual Reality.

Die virtuelle Erlebniswelt von PROOX lädt zum Staunen und Begeistern ein. Im VR PROOX Forum werden das Sortiment und die Marke in überzeugender Form, praxisnah und mit innovativer Technologie erlebbar gemacht.

Virtual Reality.

The virtual world of PROOX will be inviting visitors to marvel and be inspired. Making use of innovative technology, the VR PROOX Forum is a space where our product range and brand are brought to life in a convincing form that's true to life.

Stay tuned www.proox.com



ONE

Die konsequente Fortsetzung unserer auf die Architekturwelt ausgerichteten Produktstrategie. Perfekt harmonisierend zu Corian® RAL 9016. Integration in Vollendung.

The consistent continuation of our product strategy focused on the world of architecture. Perfect harmonization with Corian® RAL 9016. Perfection in integration.



Zeitloses Schwarz. „ONE dark passion“ steht für Eleganz und Purismus gleichermaßen und schafft so ein Ambiente, das Wert auf das Besondere legt. Puristisch und reizvoll.

Timeless black „ONE dark passion“ stands in equal measure for elegance and purism, creating an atmosphere which places value on the exceptional. Purist and attractive.



Reduktion auf das Wesentliche:
Die Formgebung folgt einer klaren
Linie. Perforierte Füllstandanzeigen
als puristisches Gestaltungselement
vervollkommen das selbstbe-
wusste Statement der gesamten
Produktlinie.

*Reduction to the essential: the design
follows a clear line. Perforated fill-level
indicators as a pure design element
complete the confident statement of
the overall product line.*



Individualität als Stilmerkmal.
Messing gebürstet im PVD-Verfahren
(Physical Vapour Deposition). Stilvoller
Messing-Look, der durch seinen
bedeutsamen Ursprung den hohen
gestalterischen Anforderungen der
Architekturwelt gerecht wird.

*Individuality as a stylistic feature.
Brushed brass is manufactured by
using the PVD process (physical vapour
deposition). A stylish brass look that
meets the high design requirements
of the architectural world due to its
significant origin.*



Ausdruck einer anspruchsvollen Architektur. Bronze matt gebürstet im PVD Verfahren (Physical Vapour Deposition) schafft eine exklusive Oberfläche mit besonderem Wert.

The expression of sophisticated architecture. PVD process (physical vapour deposition) brushed matt bronze creates an exclusive, premium surface.



Exklusives Ambiente mit Kupfer matt gebürstet. Herstellung im PVD Verfahren (Physical Vapour Deposition). Ein starkes gestalterisches Statement.

Exclusive atmosphere with brushed matt copper. Manufactured using the PVD process (physical vapour deposition). A powerful design statement.



Ausdruck von Gestaltung auf höchstem Niveau. Die einzigartige Charcoal-Oberfläche korrespondiert perfekt mit dem stringenten Design der Linie ONE. Geschliffener Edelstahl veredelt im PVD Verfahren.

Expression of design at the highest level. The unique Charcoal surface corresponds perfectly with the stringent design of the series ONE. Grinded stainless steel refined in the PVD process.

Papierhandtuchspender
ca. 350 Blatt

PAPER TOWEL DISPENSER
APPROX. 350 SHEETS



Papierhandtuchspender
ca. 550 Blatt

PAPER TOWEL DISPENSER
APPROX. 550 SHEETS



Papierhandtuchspender
ca. 800 Blatt

PAPER TOWEL DISPENSER
APPROX. 800 SHEETS



Papierhandtuchspender oben
offen ca. 200 Blatt

PAPER TOWEL DISPENSER OPEN ON TOP
APPROX. 200 SHEETS



Papierhandtuchspender oben
offen ca. 550 Blatt

PAPER TOWEL DISPENSER OPEN ON TOP
APPROX. 550 SHEETS



Gästehandtuchspender

CLOTH TOWEL
DISPENSER



Papierhandtuchspender klein für Wandmontage. Edelstahl, Oberfläche matt gebürstet. Front 1,5 mm Materialstärke. Perforierte Füllstandsanzeige mit 4 mm Bohrungen. Verschluss von außen nicht sichtbar. Integrierte Soft-Slide-Box für einfache Papierentnahme. Fassungsvermögen ca. 350 Stück bei Papierhandtüchern mit Z-Faltung. Geeignet für Papierhandtücher mit einer Länge von ca. 220-250 mm und einer gefalteten Breite von ca. 95-120 mm. Inkl. Schlüssel, Edelstahlschrauben und Dübel.

Paper towel dispenser small for wall mounting. Stainless steel. Surface with fine brushed structure. Cover 1.5mm thickness. Perforated fill level indicator with 4mm drillings. Lock not visible. Integrated soft-slide box for easy paper dispensing. Capacity approx. 350 zig-zag-folded paper towels. Suitable for paper towels with a length of approx. 220-250mm and a folded width of approx. 95-120mm. Including key, stainless steel screws and plugs.

Papierhandtuchspender für Wandmontage. Edelstahl, Oberfläche matt gebürstet. Front 1,5 mm Materialstärke. Perforierte Füllstandsanzeige mit 4 mm Bohrungen. Verschluss von außen nicht sichtbar. Integrierte Soft-Slide-Box für einfache Papierentnahme. Fassungsvermögen ca. 550 Stück bei Papierhandtüchern mit Z-Faltung. Geeignet für Papierhandtücher mit einer Länge von ca. 220-250 mm und einer gefalteten Breite von ca. 95-120 mm. Inkl. Schlüssel, Edelstahlschrauben und Dübel.

Paper towel dispenser for wall mounting. Stainless steel. Surface with fine brushed structure. Cover 1.5mm thickness. Perforated fill level indicator with 4mm drillings. Lock not visible. Integrated soft-slide box for easy paper dispensing. Capacity approx. 550 zig-zag-folded paper towels. Suitable for paper towels with a length of approx. 220-250mm and a folded width of approx. 95-120mm. Including key, stainless steel screws and plugs.

Papierhandtuchspender groß für Wandmontage. Edelstahl, Oberfläche matt gebürstet. Front 1,5 mm Materialstärke. Perforierte Füllstandsanzeige mit 4 mm Bohrungen. Verschluss von außen nicht sichtbar. Integrierte Soft-Slide-Box für einfache Papierentnahme. Fassungsvermögen ca. 800 Stück bei Papierhandtüchern mit Z-Faltung. Geeignet für Papierhandtücher mit einer Länge von ca. 220-250 mm und einer gefalteten Breite von ca. 95-120 mm. Inkl. Schlüssel, Edelstahlschrauben und Dübel.

Paper towel dispenser large for wall mounting. Stainless steel. Surface with fine brushed structure. Cover 1.5mm thickness. Perforated fill level indicator with 4mm drillings. Lock not visible. Integrated soft-slide box for easy paper dispensing. Capacity approx. 800 zig-zag-folded paper towels. Suitable for paper towels with a length of approx. 220-250mm and a folded width of approx. 95-120mm. Including key, stainless steel screws and plugs.

Papierhandtuchspender oben offen für Wandmontage. Edelstahl, Oberfläche matt gebürstet. Front 1,5 mm Materialstärke. Fassungsvermögen ca. 200 Stück bei Papierhandtüchern mit Z-Faltung. Geeignet für Papierhandtücher mit einer Länge von ca. 220-250 mm und einer gefalteten Breite von ca. 95-120 mm. Inkl. Edelstahlschrauben und Dübel.

Paper towel dispenser open on top for wall mounting. Stainless steel. Surface with fine brushed structure. Cover 1.5mm thickness. Capacity approx. 200 zig-zag-folded paper towels. Suitable for paper towels with a length of approx. 220-250mm and a folded width of approx. 95-120mm. Including stainless steel screws and plugs.

Papierhandtuchspender oben offen für Wandmontage. Edelstahl, Oberfläche matt gebürstet. Front 1,5 mm Materialstärke. Fassungsvermögen ca. 550 Stück bei Papierhandtüchern mit Z-Faltung. Geeignet für Papierhandtücher mit einer Länge von ca. 220-250 mm und einer gefalteten Breite von ca. 95-120 mm. Inkl. Edelstahlschrauben und Dübel.

Paper towel dispenser open on top for wall mounting. Stainless steel. Surface with fine brushed structure. Cover 1.5mm thickness. Capacity approx. 550 zig-zag-folded paper towels. Suitable for paper towels with a length of approx. 220-250mm and a folded width of approx. 95-120mm. Including stainless steel screws and plugs.

Gästehandtuchspender für Wandmontage. Edelstahl, Oberfläche matt gebürstet. Front 1,5 mm Materialstärke. Ideal für klassische Gäste-Textilhandtücher mit 300 mm Breite, gerollt oder gefaltet. Inkl. Edelstahlschrauben und Dübel.

Cloth towel dispenser for wall mounting. Stainless steel. Surface with fine brushed structure. Cover 1.5mm thickness. Perfect for classic 300mm-wide cloth towels, rolled or folded. Including stainless steel screws and plugs.

Maße / Dimensions:
300 x 200 x 120 mm

Edelstahl stainless steel	PU-101
Weiß white	SF-101
Schwarz black	DP-101
Bronze PVD bronze pvd	BR-101
Kupfer PVD copper pvd	KU-101
Messing PVD brass pvd	ME-101
Anthrazit PVD anthracite pvd	AN-101

Maße / Dimensions:
300 x 300 x 120 mm

Edelstahl stainless steel	PU-100
Weiß white	SF-100
Schwarz black	DP-100
Bronze PVD bronze pvd	BR-100
Kupfer PVD copper pvd	KU-100
Messing PVD brass pvd	ME-100
Anthrazit PVD anthracite pvd	AN-100

Maße / Dimensions:
300 x 450 x 121 mm

Edelstahl stainless steel	PU-103
Weiß white	SF-103
Schwarz black	DP-103

Maße / Dimensions:
260 x 135 x 120 mm

Edelstahl stainless steel	PU-105-S
Weiß white	SF-105-S
Schwarz black	DP-105-S

Maße / Dimensions:
260 x 300 x 120 mm

Edelstahl stainless steel	PU-105
Weiß white	SF-105
Schwarz black	DP-105

Maße / Dimensions:
300 x 300 x 140 mm

Edelstahl stainless steel	PU-180
Weiß white	SF-180
Schwarz black	DP-180

Papierhandtuch- und Seifenspender Kombination

PAPER TOWEL AND SOAP DISPENSER COMBINATION



Papierhandtuch- und elektr. Seifenspender Kombination

PAPER TOWEL AND ELECTR. SOAP DISPENSER COMBINATION



Elektr. Händetrockner

ELECTR. HAND DRYER



Hygienehandschuhspender

HYGIENE GLOVES DISPENSER



Papierhandtuch- und Seifenspender Kombination für Wandmontage. Edelstahl, Oberfläche matt gebürstet. Front 1,5 mm Materialstärke. Perforierte Füllstandsanzeige mit 4 mm Bohrungen. Drückerhebel aus Edelstahl und hochwertige Qualitätspumpe mit Rücksaugeffekt. Integrierte Soft-Slide-Box für einfache Papier-entnahme. Geeignet für ca. 550 Stk. Papierhandtücher mit einer Länge von ca. 220-250 mm und einer gefalteten Breite von ca. 95-120 mm. Fassungsvermögen des Nachfüllbehälters ca. 1,4 Liter. Pro Hub ca. 1,5 ml. Inkl. Schlüssel, Edelstahlschrauben und Dübel.

Papierhandtuch- und elektr. Seifenspender Kombination für Wandmontage. Edelstahl, Oberfläche matt gebürstet. Front 1,5 mm Materialstärke. Perforierte Füllstandsanzeige mit 4 mm Bohrungen. Integrierte Soft-Slide-Box für einfache Papierentnahme. Geeignet für ca. 550 Stk. Papierhandtücher mit einer Länge von ca. 220-250 mm und einer gefalteten Breite von ca. 95-120 mm. Elektr. Seifenspender mit Annäherungssensor. Füllbehälter mit Deckel herausnehmbar zum Reinigen. Fassungsvermögen ca. 0,8 Liter. Pro Hub ca. 0,8 ml. Inkl. Schlüssel, Edelstahlschrauben und Dübel.

Elektr. Händetrockner für Wandmontage. Gehäuse in Edelstahl, Oberfläche matt gebürstet. Front 1,5 mm Materialstärke. Perforierte Gestaltungsfläche mit 4 mm Bohrungen. Mit berührungslosem Infrarot Annäherungs-Sensor. Trocknungszeit in weniger als 10 Sekunden. Lufttemperatur 45°C, Leistung Motor 500W, Leistung Heizelement 500W. Sensor-Reichweite einstellbar von 5-33 cm. Überhitzungsschutz und Tropfwassergeprüft IPX1. Abschalt-automatik nach 60 Sekunden. Kabel und Stecker bauseits. Inkl. Edelstahlschrauben und Dübel.

Hygienehandschuhspender für Wandmontage. Edelstahl, Oberfläche matt gebürstet. Front 1,5 mm Materialstärke. Perforierte Gestaltungsfläche mit 4 mm Bohrungen und ovaler Öffnung zur Entnahme für handelsübliche Hygienehandschuhboxen bis zu einer Größe von 245x130x78 mm. Inkl. Edelstahlschrauben und Dübel.

Paper towel and lotion dispenser combination for wall mounting. Stainless steel. Surface with fine brushed structure. Cover 1.5mm thickness. Perforated fill level indicator with 4mm drillings. Dispenser lever made out of stainless steel. High quality pump with retraction function. Integrated soft-slide box for easy paper dispensing. Capacity approx. 550 paper towels with a length of approx. 220-250mm and a folded width of approx. 95-120mm. Soap container with 1.4 litres capacity and lid. 1.5 ml per stroke. Including key, stainless steel screws and plugs.

Paper towel and electr. lotion dispenser combination for wall mounting. Stainless steel. Surface with fine brushed structure. Cover 1.5mm thickness. Perforated fill level indicator with 4mm drillings. Integrated soft-slide box for easy paper dispensing. Capacity 550 paper towels with a length of approx. 220-250mm and a folded width of approx. 95-120mm. Electronic soap dispenser with optoelectronic sensor. Filling bin with lid. 0.8 litres capacity. 1.1 ml per stroke. The unit can be removed for cleaning purpose. Including key, stainless steel screws and plugs.

Electr. hand dryer for wall mounting. Cover in Stainless steel. Surface with fine brushed structure. Cover 1.5mm thickness. Perforated design area with 4mm drillings. With optoelectronic sensor. Drying time less than 10 seconds. Air temperature 45°C, 500W motor, 500W heater element, sensor detection range adjustable from 5-33cm. Overheat protection and protected against dripping water (IPX1). Automatic switch-off mode after 60 sec. Including stainless steel screws and plugs. Cables for installation not included.

Hygiene gloves dispenser for wall mounting. Stainless steel. Surface with fine brushed structure. Cover 1.5mm thickness. Perforated designed area with 4mm drillings and oval opening for dispensing standard-sized boxes up to 245x130x78mm. Including stainless steel screws and plugs.

Maße / Dimensions:
400 x 319 x 121 mm

Maße / Dimensions:
400 x 319 x 121 mm

Maße / Dimensions:
301 x 185 x 147 mm

Maße / Dimensions:
248 x 130 x 85 mm

Edelstahl stainless steel	PU-120-LO	PU-120-FO	PU-120-DE
Weiß white	SF-120-LO	SF-120-FO	SF-120-DE
Schwarz black	DP-120-LO	DP-120-FO	DP-120-DE
	Cremeseifenspender Lotion dispenser	Schaumseifenspender Foam soap dispenser	Desinfektionsmittelspender Disinfectant dispenser

Edelstahl stainless steel	PU-120E-LO	PU-120E-FO	PU-120E-DE
Weiß white	SF-120E-LO	SF-120E-FO	SF-120E-DE
Schwarz black	DP-120E-LO	DP-120E-FO	DP-120E-DE
	Cremeseifenspender Lotion dispenser	Schaumseifenspender Foam soap dispenser	Desinfektionsmittelspender Disinfectant dispenser

Edelstahl stainless steel	PU-010
Weiß white	SF-010
Schwarz black	DP-010
Bronze PVD bronze pvd	BR-010
Kupfer PVD copper pvd	KU-010
Messing PVD brass pvd	ME-010
Anthrazit PVD anthracite pvd	AN-010

Edelstahl stainless steel	PU-196
Weiß white	SF-196
Schwarz black	DP-196

Creme-, Schaumseifen- und Desinfektionsmittelpender 0,5 Liter

SOAP-, FOAM SOAP AND DISINFECTANT DISPENSER 0.5 LITRES



Creme-, Schaumseifen- und Desinfektionsmittelpender 1,4 Liter

SOAP-, FOAM SOAP AND DISINFECTANT DISPENSER 1.4 LITRES



Elektr. Creme-, Schaumseifen- und Desinfektionsmittelpender 0,8 Liter

ELECTR. SOAP-, FOAM SOAP AND DISINFECTANT DISPENSER 0.8 LITRES



Krankenhausspender für Desinfektionsmittel und Cremeseife 0,5 Liter

DISPENSER FOR HOSPITAL FOR DISINFECTANT AND LOTION 0.5 LITRES



Handreinigungsspender für Reibemittel 0,5 Liter

DISPENSER FOR HAND SANITIZER WITH SCRUBBING AGENT 0.5 LITRES



NEU NEW

Creme-, Schaumseifen- und Desinfektionsmittelpender für Wandmontage. Edelstahl, Oberfläche matt gebürstet. Front 1,5 mm Materialstärke. Drückerhebel aus Edelstahl und hochwertige Qualitätspumpe mit Rücksaugeffekt. Füllbehälter mit Deckel herausnehmbar zum Reinigen. Fassungsvermögen ca. 0,5 Liter. Pro Hub ca. 1,5 ml. Inkl. Schlüssel, Edelstahlschrauben und Dübel.

Creme-, Schaumseifen- und Desinfektionsmittelpender für Wandmontage. Edelstahl, Oberfläche matt gebürstet. Front 1,5 mm Materialstärke. Drückerhebel aus Edelstahl und hochwertige Qualitätspumpe mit Rücksaugeffekt. Füllbehälter mit Deckel herausnehmbar zum Reinigen. Fassungsvermögen ca. 1,4 Liter. Pro Hub ca. 1,5 ml. Inkl. Schlüssel, Edelstahlschrauben und Dübel.

Elektr. Creme-, Schaumseifen- und Desinfektionsmittelpender mit Annäherungssensor für Wandmontage. Edelstahl, Oberfläche matt gebürstet. Front 1,5 mm Materialstärke. Füllbehälter mit Deckel herausnehmbar zum Reinigen. Fassungsvermögen ca. 0,8 Liter. Pro Hub ca. 1,1 ml. Inkl. Schlüssel, Edelstahlschrauben und Dübel.

Krankenhausspender für Desinfektionsmittel und Cremeseife mit Armhebelbedienung für Wandmontage. Edelstahl, Oberfläche matt gebürstet. Drückerhebel aus Edelstahl und hochwertige Qualitätspumpe für 0,5 Liter Euroflaschen. Front zum Einhängen mit 1,5 mm Materialstärke und Sichtfenster. Inkl. Edelstahlschrauben und Dübel.

Handreinigungsspender für Reibemittel mit Armhebelbedienung für Wandmontage. Edelstahl, Oberfläche matt gebürstet. Drückerhebel aus Edelstahl und hochwertige Qualitätspumpe für 0,5 Liter Euroflaschen. Front zum Einhängen mit 1,5 mm Materialstärke und Sichtfenster. Inkl. Edelstahlschrauben und Dübel.

Soap-, foam soap and disinfectant dispenser for wall mounting. Stainless steel. Surface with fine brushed structure. Cover 1.5mm thickness. Dispenser lever made out of stainless steel. High quality pump with retraction function. Filling bin with lid. 0.5 litres capacity. 1.5 ml per stroke. The unit can be replaced for cleaning purpose. Including key, stainless steel screws and plugs.

Soap-, foam soap and disinfectant dispenser for wall mounting. Stainless steel. Surface with fine brushed structure. Cover 1.5mm thickness. Dispenser lever made out of stainless steel. High quality pump with retraction function. Filling bin with lid. 1.4 litres capacity. 1.5 ml per stroke. The unit can be replaced for cleaning purpose. Including key, stainless steel screws and plugs.

Electr. soap-, foam soap and disinfectant dispenser with optoelectronic sensor, for wall mounting. Stainless steel. Surface with fine brushed structure. Cover 1.5mm thickness. Filling bin with lid. 0.8 litres capacity. 1.1 ml per stroke. The unit can be removed for cleaning purpose. Including key, stainless steel screws and plugs.

Dispenser for hospital for disinfectant and lotion with arm bar, for wall mounting. Stainless steel. Surface with fine brushed structure. Arm-lever made out of stainless steel. High quality pump for 0.5 litres Euro bottle. Front with 1.5mm thickness and window to hang in bottle. Including stainless steel screws and plugs.

Dispenser for hand sanitizer with scrubbing agent with arm bar, for wall mounting. Stainless steel. Surface with fine brushed structure. Arm-lever made out of stainless steel. High quality pump for 0.5 litres Euro bottle. Front with 1.5mm thickness and window to hang in bottle. Including stainless steel screws and plugs.

Maße / Dimensions: 98 x 200 x 121 mm

Maße / Dimensions: 98 x 302 x 121 mm

Maße / Dimensions: 118 x 300 x 107 mm

Maße / Dimensions: 98 x 230 x 91 mm

Maße / Dimensions: 98 x 230 x 91 mm

Edelstahl stainless steel	PU-141-LO	PU-141-FO	PU-141-DE
Weiß white	SF-141-LO	SF-141-FO	SF-141-DE
Schwarz black	DP-141-LO	DP-141-FO	DP-141-DE
Bronze PVD bronze pvd	BR-141-LO	BR-141-FO	BR-141-DE
Kupfer PVD copper pvd	KU-141-LO	KU-141-FO	KU-141-DE
Messing PVD brass pvd	ME-141-LO	ME-141-FO	ME-141-DE
Anthrazit PVD anthracite pvd	AN-141-LO	AN-141-FO	AN-141-DE

Edelstahl stainless steel	PU-140-LO	PU-140-FO	PU-140-DE
Weiß white	SF-140-LO	SF-140-FO	SF-140-DE
Schwarz black	DP-140-LO	DP-140-FO	DP-140-DE
Bronze PVD bronze pvd	BR-140-LO	BR-140-FO	BR-140-DE
Kupfer PVD copper pvd	KU-140-LO	KU-140-FO	KU-140-DE
Messing PVD brass pvd	ME-140-LO	ME-140-FO	ME-140-DE
Anthrazit PVD anthracite pvd	AN-140-LO	AN-140-FO	AN-140-DE

Edelstahl stainless steel	PU-140E-LO	PU-140E-FO	PU-140E-DE
Weiß white	SF-140E-LO	SF-140E-FO	SF-140E-DE
Schwarz black	DP-140E-LO	DP-140E-FO	DP-140E-DE
Bronze PVD bronze pvd	BR-140E-LO	BR-140E-FO	BR-140E-DE
Kupfer PVD copper pvd	KU-140E-LO	KU-140E-FO	KU-140E-DE
Messing PVD brass pvd	ME-140E-LO	ME-140E-FO	ME-140E-DE
Anthrazit PVD anthracite pvd	AN-140E-LO	AN-140E-FO	AN-140E-DE

Edelstahl stainless steel	PU-141-EB
Weiß white	SF-141-EB
Schwarz black	DP-141-EB

Edelstahl stainless steel	PU-141-HC
Weiß white	SF-141-HC
Schwarz black	DP-141-HC

Netzstecker / powerplug
EU: XX-XX-140E-10-00
UK: XX-XX-140E-11-00
US: XX-XX-140E-12-00

Creemeseifenspender Lotion dispenser
Schaumseifenspender Foam soap dispenser
Desinfektionsmittelpender Disinfectant dispenser

Tropfschale

DRIP TRAY



Tropfschale für Wandmontage aus 2 mm Edelstahl, Oberfläche matt gebürstet.

Drip tray for wall mounting, made out of 2mm thick Stainless steel. Surface with fine brushed structure.

Maße / Dimensions:
110 x 25 x 195 mm

Edelstahl stainless steel	PU-144-2
Weiß white	SF-144-2
Schwarz black	DP-144-2

Tropfschalenhalterung mit Kunststoffschale

DRIP TRAY HOLDER WITH PLASTIC TRAY

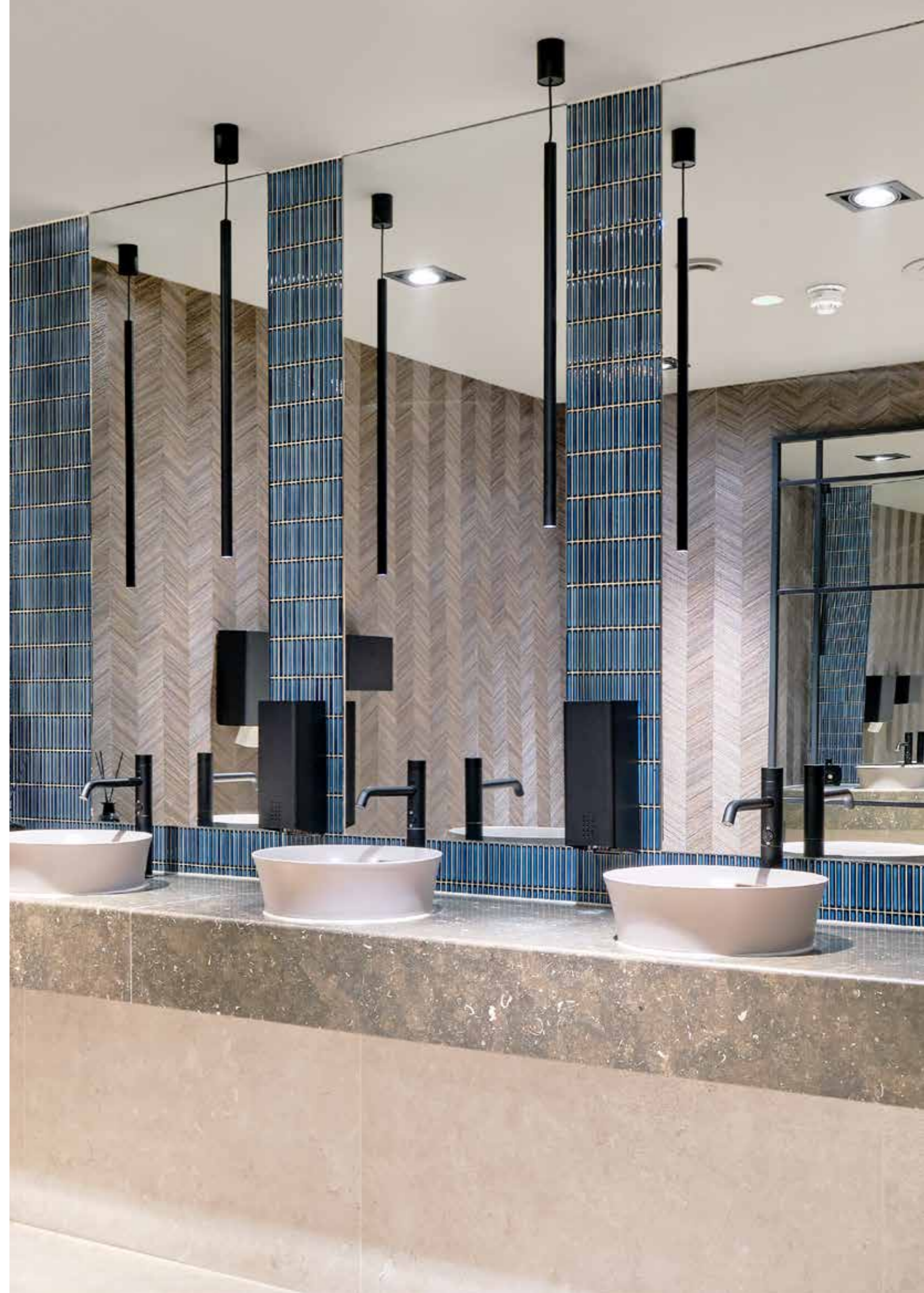


Tropfschalenhalterung, Edelstahl, Oberfläche matt gebürstet. Mit herausnehmbarer Kunststoffschale für Wandmontage.

Drip tray holder. Stainless steel. Surface with fine brushed structure. With removable plastic tray for wall mounting.

Maße / Dimensions:
153 x 75 x 263 mm

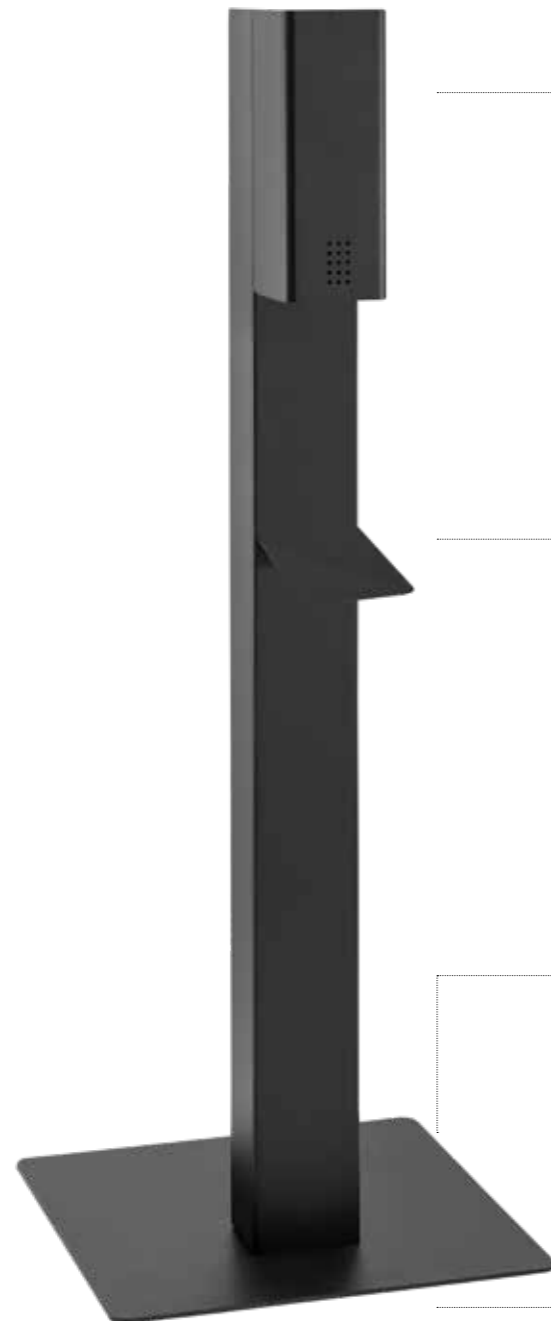
Edelstahl stainless steel	PU-144
------------------------------	--------



DESINFEKTIONSSÄULE
DISINFECTANT PEDESTAL



DESINFEKTIONSSÄULE
DISINFECTANT PEDESTAL



4 verschiedene Spender
auswählbar
*4 DIFFERENT DISPENSERS
ARE SELECTABLE*

2 verschiedene
Tropfschalen
2 DIFFERENT DRIP TRAYS

Schwere 5 mm
Stahlplatte
*HEAVY 5MM STEEL
BASE PLATE*

Rutschhemmende
Silikonfüße
*ANTI-SLIP
SILICONE FEET*

Standsäule

PEDESTAL



Standsäule mit Gewindebohrungen für Seifen-
und Desinfektionsmittelspender und Tropfschale
aus 2 mm Edelstahl. Horizontal geschliffen in
Edelstahl, Oberfläche matt gebürstet. Bohrungen
mit Innengewinde für alle PROOX Seifen- und
Desinfektionsmittelspendern für Wandmontage.
Bodenblech aus 5 mm Edelstahl geschliffen.

*Pedestal with threaded holes for soap and disin-
fectant dispenser and drip tray made out of
2 mm thick stainless steel. Grinded horizontally.
Drill holes with internal thread for all PROOX
soap- and disinfectant dispensers for wall mount-
ing. Grinded base plate made out of 5mm thick
stainless steel.*

Maße / Dimensions:

Säule / pedestal: 120 x 1337 x 80 mm
Stahlplatte / base plate: 465 x 465mm

Edelstahl <i>stainless steel</i>	PU-143
Weiß <i>white</i>	SF-143
Schwarz <i>black</i>	DP-143

Elektr.
Tischseifenspender

ELECTR. COUNTERTOP
SOAP DISPENSER



Elektr. Tisch-Seifen-, Schaumseifen- oder Desinfektionsmittelspender für Waschtisch-Montage. Intelligente LED-Anzeige mit verschiedenen Blinkfarben. Auslauf aus gebürstetem Edelstahl. Mit diebstahlsicherer Montage. Fassungsvermögen des Nachfüllbehälters ca. 1,5 Liter. Optional auch 3L-Flaschen erhältlich. Inkl. Montagezubehör und 230V EU-Netzstecker.

Electr. countertop soap-, foam soap or disinfectant dispenser for washbasin mounting. Intelligent LED display with different flashing colors. Brushed stainless steel spout. With theft-proof mounting. Capacity of the refill container approx. 1.5 litres. Optional 3L bottles also available. Including mounting accessories and 230V EU power plug.

Maße / Dimensions:
Ø 38 mm x Höhe 98 x 137 mm

Edelstahl stainless steel	PU-145E-LO	PU-145E-F0	PU-145E-DE
	Cremeseifenspender Lotion dispenser	Schaumseifenspender Foam soap dispenser	Desinfektionsmittelspender Disinfectant dispenser

Tischseifenspender
extra massiv

COUNTERTOP DISPENSER
EXTRA STRONG



Tischseifenspender extra massiv aus Messing, hochglanzverchromt. Sehr stabile Metallpumpe mit diebstahlsicherer Montage. Wird mit Inbus gesichert. Kann zur Reinigung - oder Befüllung - von oben entnommen werden. Länge Auslauf: 140 mm. Fassungsvermögen des Nachfüllbehälters ca. 1 Liter. Inkl. Montagezubehör und Verlängerungsschlauch mit 1,5 m Länge für die Seifenansaugung aus Kanister.

Countertop dispenser extra strong chrome plated. Brass housing. Very solid metal pump with vandal protection. Secured with Allen key. Pump can be taken out from the top for cleaning and filling. Outlet with 140mm length. Contains 1 litre bottle, mounting parts and extension tube with 1.5m length for suction of the soap from the canister.

Maße / Dimensions:
Ø 45 mm x Höhe 80 x 182 mm

Verchromt chrome plated	PU-145
----------------------------	--------

Tischseifenspender
klein

COUNTERTOP DISPENSER
SMALL



Tischseifenspender klein mit Gehäuse aus Messing. In Edelstahl (PU-148-ST) und in verchromter (PU-148-CR) Ausführung erhältlich. Bewährte Pumpentechnik. Kann zur Reinigung und Befüllung von oben entnommen werden. Fassungsvermögen des Nachfüllbehälters ca. 0,5 Liter. Inkl. Montagezubehör.

Countertop dispenser small. In stainless steel (PU-148-ST) or chrome plated (PU-148-CR) available.. Reliable pumping technology. Pump can be taken out from the top for cleaning and filling. Contains 0.5 litre bottle and mounting parts.

Maße / Dimensions:
Ø 27 mm, Höhe 80 mm x 102 mm

Edelstahl stainless steel	PU-148-ST
Verchromt chrome plated	PU-148-CR

Wandhalterung
für 5 Liter Kanister

WALL BRACKET
FOR 5 LITRES SOAP CONTAINER



Wandhalterung für 5 L Kanister für Tischseifenspender PU-145. Edelstahl, Oberfläche matt gebürstet. Für Wandmontage. 1,5 mm Materialstärke. Inkl. Edelstahlschrauben und Dübel.

Wall bracket for 5 l container for countertop dispensers PU-145. Stainless steel. Surface with fine brushed structure.. For wall mounting. 1.5mm thickness. Including stainless steel screws and plugs.

Maße / Dimensions:
200 x 250 x 150 mm

Edelstahl stainless steel	0N-PU-145-05-00
------------------------------	-----------------

Wandhalterung
für 10 Liter Kanister

WALL BRACKET
FOR 10 LITRES SOAP CONTAINER



Wandhalterung für 10 L Kanister für Tischseifenspender PU-145. Edelstahl, Oberfläche matt gebürstet. Für Wandmontage. 1,5 mm Materialstärke. Inkl. Edelstahlschrauben und Dübel.

Wall bracket for 10 l container for countertop dispensers PU-145. Stainless steel. Surface with fine brushed structure. For wall mounting. 1.5mm thickness. Including stainless steel screws and plugs.

Maße / Dimensions:
240 x 300 x 195 mm

Edelstahl stainless steel	0N-PU-145-10-00
------------------------------	-----------------

Abfallbehälter
ca. 14 Liter

WASTE BIN APPROX. 14 LITRES



Abfallbehälter für Wandmontage. Edelstahl, Oberfläche matt gebürstet. Front 1,5 mm Materialstärke. Perforierte Gestaltungsfäche mit 4 mm Bohrungen. Integrierte Sackhalterung. Fassungsvermögen ca. 14 Liter. Inkl. Edelstahlschrauben und Dübel.

Waste bin for wall mounting. Stainless steel. Surface with fine brushed structure. Cover 1.5mm thickness. Perforated design area with 4mm drillings. Integrated bag holder. 14 litres capacity. Including stainless steel screws and plugs.

Maße / Dimensions:
300 x 320 x 150 mm

Edelstahl stainless steel	PU-230
Weiß white	SF-230
Schwarz black	DP-230
Bronze PVD bronze pvd	BR-230
Kupfer PVD copper pvd	KU-230
Messing PVD brass pvd	ME-230
Anthrazit PVD anthracite pvd	AN-230

4 Stk. Kunststofffüße
zum Aufkleben
4 pieces rubber feet
to glue on
E-200_rubber feet

Abfallbehälter
ca. 31 Liter

WASTE BIN APPROX. 31 LITRES



Abfallbehälter für Wandmontage. Edelstahl, Oberfläche matt gebürstet. Front 1,5 mm Materialstärke. Perforierte Gestaltungsfäche mit 4 mm Bohrungen. Integrierte Sackhalterung. Fassungsvermögen ca. 31 Liter. Inkl. Edelstahlschrauben und Dübel.

Waste bin for wall mounting. Stainless steel. Surface with fine brushed structure. Cover 1.5mm thickness. Perforated design area with 4mm drillings. Integrated bag holder. 31 litres capacity. Including stainless steel screws and plugs.

Maße / Dimensions:
300 x 520 x 200 mm

Edelstahl stainless steel	PU-200
Weiß white	SF-200
Schwarz black	DP-200
Bronze PVD bronze pvd	BR-200
Kupfer PVD copper pvd	KU-200
Messing PVD brass pvd	ME-200
Anthrazit PVD anthracite pvd	AN-200

4 Stk. Kunststofffüße
zum Aufkleben
4 pieces rubber feet
to glue on
E-200_rubber feet

Abfallbehälter
ca. 37 Liter

WASTE BIN APPROX. 37 LITRES



Abfallbehälter für Wandmontage. Edelstahl, Oberfläche matt gebürstet. Front 1,5 mm Materialstärke. Perforierte Gestaltungsfäche mit 4 mm Bohrungen. Integrierte Sackhalterung. Fassungsvermögen ca. 37 Liter. Optional als Standmodell erhältlich. Inkl. Edelstahlschrauben und Dübel.

Waste bin for wall mounting. Stainless steel. Surface with fine brushed structure. Cover 1.5mm thickness. Perforated design area with 4mm drillings. Integrated bag holder. 37 litres capacity. As floor standing model optional available. Including stainless steel screws and plugs.

Maße / Dimensions:
400 x 520 x 150 mm

Edelstahl stainless steel	PU-240
Weiß white	SF-240
Schwarz black	DP-240

4 Stk. Kunststofffüße
zum Aufkleben
4 pieces rubber feet
to glue on
E-200_rubber feet

Abfallbehälter
ca. 60 Liter

WASTE BIN APPROX. 60 LITRES



Abfallbehälter für Wandmontage. Edelstahl, Oberfläche matt gebürstet. Front 1,5 mm Materialstärke. Perforierte Gestaltungsfäche mit 4 mm Bohrungen. Integrierte Sackhalterung. Fassungsvermögen ca. 60 Liter. Inkl. Edelstahlschrauben und Dübel.

Waste bin for wall mounting. Stainless steel. Surface with fine brushed structure. Cover 1.5mm thickness. Perforated design area with 4mm drillings. Integrated bag holder. Approx. 60 litres capacity. Including stainless steel screws and plugs.

Maße / Dimensions:
400 x 650 x 230 mm

Edelstahl stainless steel	PU-245
Weiß white	SF-245
Schwarz black	DP-245

4 Stk. Kunststofffüße
zum Aufkleben
4 pieces rubber feet
to glue on
E-200_rubber feet

Deckel für
Abfallbehälter

LID FOR WASTE BIN



Deckel für Abfallbehälter Modelle PU-200, PU-230, PU-240 und PU-245.

Lid for waste bin for article PU-200, PU-230, PU-240 and PU-245.

**Drahtkorb
ca. 74 Liter**

WIRE BASKET APPROX. 74 LITRES



Drahtkorb für Wandmontage oder frei bodenstehend. Edelstahl, Oberfläche matt gebürstet. Oberfläche elektrolytisch poliert. Nach unten verjüngend (Bodenfläche 350x280 mm). Sehr starke Ausführung. Fassungsvermögen ca. 74 Liter. Inkl. Edelstahlhaken, Edelstahlschrauben und Dübel.

Wire basket for floor standing or wall mounting. Stainless steel. Surface with fine brushed structure. Stainless steel electrolytic polished. Tapered towards the bottom (floor size 350x280mm). 74 litres capacity. Including stainless steel hooks, stainless steel screws and plugs.

Maße / Dimensions:
440 x 600 x 350 mm

Edelstahl stainless steel	PU-260
------------------------------	--------

**Drahtkorb
ca. 66 Liter**

WIRE BASKET APPROX. 66 LITRES



Drahtkorb für Wandmontage oder frei bodenstehend. Edelstahl, Oberfläche matt gebürstet. Oberfläche elektrolytisch poliert. Fassungsvermögen ca. 66 Liter. Inkl. Edelstahlhaken, Edelstahlschrauben und Dübel.

Wire basket for floor standing or wall mounting. Stainless steel. Surface with fine brushed structure. Stainless steel electrolytic polished. 66 litres capacity. Including stainless steel hooks, stainless steel screws and plugs.

Maße / Dimensions:
380 x 600 x 300 mm

Edelstahl stainless steel	PU-261
------------------------------	--------

**Drahtkorb
ca. 27 Liter**

WIRE BASKET APPROX. 27 LITRES



Drahtkorb für Wandmontage oder frei bodenstehend. Edelstahl, Oberfläche matt gebürstet. Oberfläche elektrolytisch poliert. Fassungsvermögen ca. 27 Liter. Inkl. Edelstahlhaken, Edelstahlschrauben und Dübel.

Wire basket for floor standing or wall mounting. Stainless steel. Surface with fine brushed structure. Stainless steel electrolytic polished. 27 litres capacity. Including stainless steel hooks, stainless steel screws and plugs.

Maße / Dimensions:
340 x 450 x 190 mm

Edelstahl stainless steel	PU-265
------------------------------	--------

**Abfall-
Abwurfhülse**

CIRCULAR WASTE CHUTE



Abwurfhülse für Waschtischeinbau von oben oder unten. Edelstahl, Oberfläche matt gebürstet. 1,2 mm Materialstärke. Mit gebördeltem Rand. Papierdrahtkorb aus Edelstahl als Zubehör erhältlich. Inkl. Montagelassen und Edelstahlschrauben.

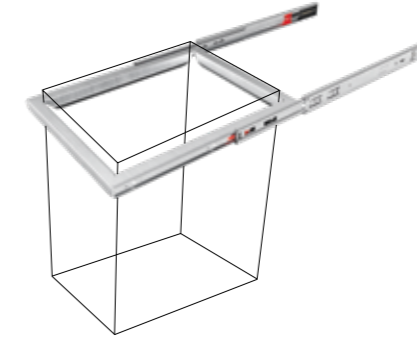
Circular waste chute for top or underneath mounting onto counters. Stainless steel. Surface with fine brushed structure. 1.2mm thickness. With crimped edge. Wire basket available as separate product. Including mounting clips and screws.

Maße / Dimensions:
Ø 145 mm x 120 mm

Edelstahl stainless steel	PU-280
Weiß white	SF-280
Schwarz black	DP-280
Bronze PVD bronze pvd	BR-280
Kupfer PVD copper pvd	KU-280
Messing PVD brass pvd	ME-280
Anthrazit PVD anthracite pvd	AN-280

**Unter-Waschtisch-Auszug
für Drahtkorb PU-260**

UNDER-WASHBASIN DRAWER
FOR WIRE BASKET PU-260



NEU NEW

Unter-Waschtisch-Auszug für Drahtkorb PU-260. Aus Edelstahl. Sanft gleitend auf hochwertigen Führungsschienen, mit integriertem Dämpfungssystem. Maximalbelastung von 50 kg. (Drahtkorb nicht im Lieferumfang enthalten)

Under-washbasin drawer for wire basket PU-260. Stainless steel. Surface with fine brushed structure. Slides smoothly on metal rails and is equipped with an integrated damping system. Maximum load of 50 kg. (Wire basket not included)

Maße / Dimensions:
502 x 430 x 45 mm

Edelstahl stainless steel	ZE-270
------------------------------	--------

Einfacher
WC-Rollenhalter klein

SINGLE TOILET ROLL HOLDER SMALL

Einfacher
WC-Rollenhalter mittelgroß

SINGLE TOILET ROLL HOLDER MEDIUM



Einfacher WC-Rollenhalter klein für Wandmontage. Edelstahl, Oberfläche matt gebürstet. Für Rollen bis maximal 105 mm Breite und mindestens 17 mm Kerndurchmesser. Inkl. kleiner verdeckter Schraubbefestigung aus Edelstahl und Dübel.

Single toilet roll holder small for wall mounting. Stainless steel. Surface with fine brushed structure. For rolls with max. 105mm width and minimum 17mm tube diameter. Including small concealed mounting system with plugs and stainless steel adapter screws.

Einfacher WC-Rollenhalter mittelgroß für Wandmontage. Edelstahl, Oberfläche matt gebürstet. Für Rollen bis maximal 105 mm Breite und mindestens 23 mm Kerndurchmesser. Inkl. kleiner verdeckter Schraubbefestigung aus Edelstahl und Dübel.

Single toilet roll holder medium for wall mounting. Stainless steel. Surface with fine brushed structure. For rolls with max. 105mm width and minimum 23mm tube diameter. Including small concealed mounting system with plugs and stainless steel adapter screws.

Maße / Dimensions:
112 x 100 x 37 mm

Maße / Dimensions:
112 x 100 x 37 mm

Edelstahl stainless steel	PU-380	Edelstahl stainless steel	PU-384
Weiß white	SF-380	Weiß white	SF-384
Schwarz black	DP-380	Schwarz black	DP-384
Bronze PVD bronze pvd	BR-380	Bronze PVD bronze pvd	BR-384
Kupfer PVD copper pvd	KU-380	Kupfer PVD copper pvd	KU-384
Messing PVD brass pvd	ME-380	Messing PVD brass pvd	ME-384
Anthrazit PVD anthracite pvd	AN-380	Anthrazit PVD anthracite pvd	AN-384

WC-Papier Einzelblattspender
ca. 550 Blatt

SINGLE TOILET PAPER SHEET DISPENSER
APPROX. 550 SHEETS



WC-Papier Einzelblattspender für Wandmontage. Edelstahl, Oberfläche matt gebürstet. Front 1,5 mm Materialstärke. Perforierte Füllstandsanzeige mit 4 mm Bohrungen. Verschluss von außen nicht sichtbar. Füllvermögen ca. 550 Stück Einzelblätter. Maximal mögliche Größe der Einzelblätter 105x120 mm. Inkl. Schlüssel, Edelstahlschrauben und Dübel.

Single toilet paper sheet dispenser for wall mounting. Stainless steel. Surface with fine brushed structure. Cover 1.5mm thickness. Perforated fill level indicator with 4mm drillings. Lock not visible. Ca-pacity approx. 550 single sheets. Maximum size of paper sheets: 105x120mm. Including key, stainless steel screws and plugs.

Maße / Dimensions:
144 x 300 x 117 mm

Edelstahl stainless steel	PU-310
Weiß white	SF-310
Schwarz black	DP-310
Bronze PVD bronze pvd	BR-310
Kupfer PVD copper pvd	KU-310
Messing PVD brass pvd	ME-310
Anthrazit PVD anthracite pvd	AN-310

WC-Papier Einzelblattspender
ca. 700 Blatt

SINGLE TOILET PAPER SHEET DISPENSER
APPROX. 700 SHEETS



WC-Papier Einzelblattspender für Wandmontage. Edelstahl, Oberfläche matt gebürstet. Front 1,5 mm Materialstärke. Perforierte Füllstandsanzeige mit 4 mm Bohrungen. Verschluss von außen nicht sichtbar. Füllvermögen ca. 700 Stück Einzelblätter. Maximal mögliche Größe der Einzelblätter 105x120 mm. Inkl. Schlüssel, Edelstahlschrauben und Dübel.

Single toilet paper sheet dispenser for wall mounting. Stainless steel. Surface with fine brushed structure. Cover 1.5mm thickness. Perforated fill level indicator with 4mm drillings. Lock not visible. Ca-pacity approx. 700 single sheets. Maximum size of paper sheets: 105x120mm. Including key, stainless steel screws and plugs.

Maße / Dimensions:
144 x 400 x 117 mm

Edelstahl stainless steel	PU-313
Weiß white	SF-313
Schwarz black	DP-313

WC-Papier Einzelblattspender
doppelreihig, ca. 1400 Blatt

SINGLE TOILET PAPER SHEET DISPENSER,
DOUBLE ROW, APPROX. 1400 SHEETS



WC-Papier Einzelblattspender doppelreihig für Wandmontage. Edelstahl, Oberfläche matt gebürstet. Front 1,5 mm Materialstärke. Perforierte Füllstandsanzeige mit 4 mm Bohrungen. Verschluss von außen nicht sichtbar. Füllvermögen ca. 1400 Stück Einzelblätter. Maximal mögliche Größe der Einzelblätter 105x120 mm. Inkl. Schlüssel, Edelstahlschrauben und Dübel.

Single toilet paper sheet dispenser double row for wall mounting. Stainless steel. Surface with fine brushed structure. Cover 1.5mm thickness. Perforated fill level indicator with 4mm drillings. Lock not visible. Capacity approx. 1400 single sheets. Maximum size of paper sheets: 105x120mm. Including key, stainless steel screws and plugs.

Maße / Dimensions:
303 x 400 x 115 mm

Edelstahl stainless steel	PU-316
Weiß white	SF-316
Schwarz black	DP-316

Doppelter
WC-Rollenhalter, Manuell

DOUBLE TOILET ROLL HOLDER,
MANUAL



Doppelter
WC-Rollenhalter, Automatik

DOUBLE TOILET ROLL HOLDER,
AUTOMATIC



WC-
Großrollenhalter

JUMBO TOILET ROLL HOLDER



Zweifacher WC-Papier
und Reserverollenhalter

DOUBLE TOILET PAPER AND
SPARE ROLL HOLDER



Dreifacher WC-Papier
und Reserverollenhalter

TRIPLE TOILET PAPER AND
SPARE ROLL HOLDER



Hygiene-Abfallbehälter
mit integriertem
Hygienebeutelspender

SANITARY NAPKIN DISPOSAL BIN WITH
INTEGRATED BAG DISPENSER



Doppelter WC-Rollenhalter manuell für Wandmontage. Edelstahl, Oberfläche matt gebürstet. Front 1,5 mm Materialstärke. Perforierte Gestaltungsfläche mit 4 mm Bohrungen. Verschluss von außen nicht sichtbar. Für 2 Rollen bis max. 140 mm Breite und 130 mm Durchmesser. Zweite Rolle fällt beim Aufklappen der Lasche in Spenderposition. Ohne Spindelsystem. Inkl. Schlüssel, Edelstahlschrauben und Dübel.

Double toilet roll holder manual for wall mounting. Stainless steel. Surface with fine brushed structure. Cover 1.5mm thickness. Perforated design area with 4mm drillings. Lock not visible. For two rolls with max. 140mm width and 130mm diameter. Second roll drops into position when flap is moved upwards. Works without spindle system. Including key, stainless steel screws and plugs.

Doppelter WC-Rollenhalter mit automatischer Nachrückung für Wandmontage. Edelstahl, Oberfläche matt gebürstet. Front 1,5 mm Materialstärke. Perforierte Gestaltungsfläche mit 4 mm Bohrungen. Verschluss von außen nicht sichtbar. Für zwei Rollen bis max. 140 mm Breite und 130 mm Durchmesser. Zweite Rolle fällt nach Verbrauch der ersten Rolle automatisch in die untere Position. Inkl. Schlüssel, Edelstahlschrauben und Dübel.

Double toilet roll holder with automatic release of second roll for wall mounting. Stainless steel. Surface with fine brushed structure. Cover 1.5mm thickness. Perforated design area with 4mm drillings. Lock not visible. For two rolls with max. 130mm diameter. Second roll is released automatically after finishing the first one. Including key, stainless steel screws and plugs.

WC-Großrollenhalter für Wandmontage. Edelstahl, Oberfläche matt gebürstet. Front 1,0 mm Materialstärke. Perforierte Gestaltungsfläche mit 4 mm Bohrungen. Verschluss von außen nicht sichtbar. Für WC-Großrollen bis max. 270 mm Durchmesser. Abrisskante bei der Entnahmeöffnung. Inkl. Schlüssel, Edelstahlschrauben und Dübel.

Jumbo toilet roll holder for wall mounting. Stainless steel. Surface with fine brushed structure. Cover 1.0mm thickness. Perforated design area with 4mm drillings. Lock not visible. For jumbo rolls with max. 270mm diameter. Tearoff edge at withdrawal opening. Including key, stainless steel screws and plugs.

Zweifacher WC-Papier- und Reserverollenhalter im Querformat für Wandmontage. Edelstahl, Oberfläche matt gebürstet. Front 1,5 mm Materialstärke. Perforierte Gestaltungsfläche mit 4 mm Bohrungen. Für 2 herkömmliche WC-Rollen mit maximalem Durchmesser von 125 mm. Inkl. Edelstahlschrauben und Dübel.

Double toilet paper and spare roll holder landscape format for wall mounting. Stainless steel. Surface with fine brushed structure. 1.5mm material thickness. Perforated design area with 4mm drillings. For 2 standard toilet paper rolls with maximum diameter of 125mm. Including stainless steel screws and plugs.

Dreifacher WC-Papier- und Reserverollenhalter im Querformat für Wandmontage. Edelstahl, Oberfläche matt gebürstet. Front 1,5 mm Materialstärke. Perforierte Gestaltungsfläche mit 4 mm Bohrungen. Für 3 herkömmliche WC-Rollen mit maximalem Durchmesser von 125 mm. Inkl. Edelstahlschrauben und Dübel.

Triple toilet paper and spare roll holder landscape format for wall mounting. Stainless steel. Surface with fine brushed structure. 1.5mm material thickness. Perforated design area with 4mm drillings. For 3 standard toilet paper rolls with maximum diameter of 125mm. Including stainless steel screws and plugs.

Hygieneabfallbehälter mit integriertem Hygienebeutelspender für Wandmontage. Edelstahl, Oberfläche matt gebürstet. Front 1,5 mm Materialstärke. Perforierte Gestaltungsfläche mit 4 mm Bohrungen. Innenliegender Kunststoff-Aufnahmebehälter mit einem Fassungsvermögen von ca. 4 Liter für eine einfache Reinigung. Selbstschließender Mechanismus. Integrierter Hygienebeutelspender für Hygienebeutelschachteln bis maximal 132x87x20 mm. Inkl. Edelstahlschrauben und Dübel.

Sanitary napkin disposal bin with integrated bag dispenser for wall mounting. Stainless steel. Surface with fine brushed structure. Cover 1.5mm thickness. Perforated designed area with 4mm drillings. Including plastic bin for easy cleaning. 4 litres capacity. Self-closing mechanism. Integrated hygiene bag dispenser for hygiene bag boxes up to 132x87x20mm. Including stainless steel screws and plugs.

Maße / Dimensions:
144 x 310 x 143 mm

Maße / Dimensions:
144 x 339 x 156 mm

Maße / Dimensions:
Ø 274 x 122 mm

Maße / Dimensions:
200 x 135 x 134 mm

Maße / Dimensions:
300 x 135 x 134 mm

Maße / Dimensions:
300 x 303 x 90 mm

Edelstahl stainless steel	PU-300
Weiß white	SF-300
Schwarz black	DP-300
Bronze PVD bronze pvd	BR-300
Kupfer PVD copper pvd	KU-300
Messing PVD brass pvd	ME-300
Anthrazit PVD anthracite pvd	AN-300

Edelstahl stainless steel	PU-305
Weiß white	SF-305
Schwarz black	DP-305
Bronze PVD bronze pvd	BR-305
Kupfer PVD copper pvd	KU-305
Messing PVD brass pvd	ME-305
Anthrazit PVD anthracite pvd	AN-305

Edelstahl stainless steel	PU-350
Weiß white	SF-350
Schwarz black	DP-350

Edelstahl stainless steel	PU-382
Weiß white	SF-382
Schwarz black	DP-382

Edelstahl stainless steel	PU-383
Weiß white	SF-383
Schwarz black	DP-383

Edelstahl stainless steel	PU-400
Weiß white	SF-400
Schwarz black	DP-400
Bronze PVD bronze pvd	BR-400
Kupfer PVD copper pvd	KU-400
Messing PVD brass pvd	ME-400
Anthrazit PVD anthracite pvd	AN-400

Reserverollenhalter für 1 Rolle

SPARE ROLL HOLDER FOR 1 ROLL



Reserverollenhalter für 1 Rolle für Wandmontage. Edelstahl, Oberfläche matt gebürstet. Für Rollen mit mindestens 13 mm Kerndurchmesser. Inkl. verdeckter Schraubbefestigung aus Edelstahl und Dübel.

Spare roll holder for 1 roll for wall mounting. Stainless steel. Surface with fine brushed structure. For rolls with minimum 13mm tube diameter. Including concealed mounting system with plugs and adapter screws made out of stainless steel.

Maße / Dimensions: 30 x 30 x 110

Edelstahl stainless steel	PU-391
Weiß white	SF-391
Schwarz black	DP-391
Bronze PVD bronze pvd	BR-391
Kupfer PVD copper pvd	KU-391
Messing PVD brass pvd	ME-391
Anthrazit PVD anthracite pvd	AN-391

Reserverollenhalter für 2 Rollen

SPARE ROLL HOLDER FOR 2 ROLLS



Reserverollenhalter für 2 Rollen für Wandmontage. Edelstahl, Oberfläche matt gebürstet. Für 2 Rollen mit mindestens 13 mm Kerndurchmesser. Inkl. verdeckter Schraubbefestigung aus Edelstahl und Dübel.

Spare roll holder for 2 rolls for wall mounting. Stainless steel. Surface with fine brushed structure. For 2 rolls with minimum 13mm tube diameter. Including concealed mounting system with plugs and adapter screws made out of stainless steel.

Maße / Dimensions: 30 x 151 x 125 mm

Edelstahl stainless steel	PU-390
Weiß white	SF-390
Schwarz black	DP-390
Bronze PVD bronze pvd	BR-390
Kupfer PVD copper pvd	KU-390
Messing PVD brass pvd	ME-390
Anthrazit PVD anthracite pvd	AN-390

Reserverollenhalter für 3 Rollen

SPARE ROLL HOLDER FOR 3 ROLLS



Reserverollenhalter für 3 Rollen für Wandmontage. Edelstahl, Oberfläche matt gebürstet. Front 1,5 mm Materialstärke. Inkl. verdeckter Schraubbefestigung aus Edelstahl und Dübel.

Spare roll holder for 3 rolls for wall mounting. Stainless steel. Surface with fine brushed structure. 1.5mm material thickness. Including concealed mounting system with plugs and adapter screws made out of stainless steel.

Maße / Dimensions: 125 x 300 x 125 mm

Edelstahl stainless steel	PU-393
Weiß white	SF-393
Schwarz black	DP-393

WC-Bürstengarnitur

TOILET BRUSH HOLDER



WC-Bürstengarnitur für Wandmontage. Edelstahl, Oberfläche matt gebürstet. Front 1,5 mm Materialstärke und rundum geschlossen. Perforierte Gestaltungsfäche mit 4 mm Bohrungen. Griff aus gebürstetem Edelstahl. WC-Bürstenkopf mit funktioneller Form. Herausnehmbarer Kunststoffeinsatz für optimale Reinigungsmöglichkeit. Inkl. Edelstahlschrauben und Dübel.

Toilet brush holder for wall mounting. Stainless steel. Surface with fine brushed structure. Cover 1.5mm thickness, closed all around. Perforated designed area with 4mm drillings. Brush handle made out of stainless steel. Brush head with functional shape. Including plastic bin for easy cleaning. Including stainless steel screws and plugs.

Maße / Dimensions: 86 x 90 x 421 mm

Edelstahl stainless steel	PU-500
Weiß white	SF-500
Schwarz black	DP-500
Bronze PVD bronze pvd	BR-500
Kupfer PVD copper pvd	KU-500
Messing PVD brass pvd	ME-500
Anthrazit PVD anthracite pvd	AN-500

WC-Bürstengarnitur rund

TOILET BRUSH HOLDER ROUND



WC-Bürstengarnitur rund für Wandmontage. Edelstahl, Oberfläche matt gebürstet. Gehäuse mit 2 mm Materialstärke und rundum geschlossen. Schlanker, langer Griff aus gebürstetem Edelstahl mit Deckel. Schwarzer auswechselbarer WC-Bürstenkopf mit funktioneller Form. WC-Bürste freihängend mit Tropfbereich von 35 mm. Herausnehmbarer Kunststoffeinsatz für optimale Reinigungsmöglichkeit. Inkl. Edelstahlschrauben und Dübel.

Toilet brush holder round for wall mounting. Stainless steel. Surface with fine brushed structure. Housing with 2mm material thickness and covered all around. Slim, long handle made out of brushed stainless steel with lid. Black replaceable toilet brush head with functional shape. Free-hanging toilet brush with drip area of 35mm. Removable plastic bin for easy cleaning. Including stainless steel screws and plugs.

Maße / Dimensions: Ø 84 x 87 x 485 mm

Edelstahl stainless steel	PU-505
Weiß white	SF-505
Schwarz black	DP-505
Bronze PVD bronze pvd	BR-505
Kupfer PVD copper pvd	KU-505
Messing PVD brass pvd	ME-505
Anthrazit PVD anthracite pvd	AN-505

WC-Ablage für Mappen und Laptops

STORAGE SHELF FOR LAPTOPS AND BINDERS



WC-Ablage für Mappen und Laptops für Wandmontage. Geeignet für Laptops, Tablet-PCs, Mappen und Hüllen. Edelstahl, Oberfläche matt gebürstet. Perforierte Gestaltungsfäche mit 4 mm Bohrungen. Inkl. Schrauben aus Edelstahl und Dübel.

Storage shelf for laptops and binders for wall mounting. Suitable for laptops, tablet PCs, folders and covers. Stainless steel. Surface with fine brushed structure. Perforated designed area with 4mm drillings. Including stainless steel screws and plugs.

Maße / Dimensions: 200 x 159 x 80 mm

Edelstahl stainless steel	PU-635
Weiß white	SF-635
Schwarz black	DP-635
Bronze PVD bronze pvd	BR-635
Kupfer PVD copper pvd	KU-635
Messing PVD brass pvd	ME-635
Anthrazit PVD anthracite pvd	AN-635

Kleiderhaken rund

CLOTHES HOOK ROUND



Kleiderhaken rund für Wandmontage. Edelstahl, Oberfläche matt gebürstet. Mit Einkerbung und verdeckter Befestigung. Wird auf Adapterschraube aufgeschraubt und kann bei Bedarf (Diebstahlsicherung) mit Locktite zusätzlich verklebt werden. Inkl. Adapterschraube aus Edelstahl und Dübel.

Clothes hook round for wall mounting. Stainless steel. Surface with fine brushed structure. With indentation. The screw has a male threaded portion that mates with a threaded hole in the rear of the hook for a concealed mounting system. Can be glued with Loctite for secure fixing, if required.

Maße / Dimensions:
Ø 20 / 30 mm

Edelstahl stainless steel	PU-565
Weiß white	SF-565
Schwarz black	DP-565
Bronze PVD bronze pvd	BR-565
Kupfer PVD copper pvd	KU-565
Messing PVD brass pvd	ME-565
Anthrazit PVD anthracite pvd	AN-565

Handtaschen- und Mantelhaken

BAG AND CLOTHES HOOK



Handtaschen- und Mantelhaken für Wandmontage. Edelstahl, Oberfläche matt gebürstet. Wird auf Adapterschraube aufgeschraubt und kann dadurch bei Bedarf (Diebstahlsicherung) mit Locktite gesichert werden. Inkl. Adapterschraube aus Edelstahl und Dübel.

Bag and clothes hook for wall mounting. Stainless steel. Surface with fine brushed structure. The screw has a male threaded portion that mates with a threaded hole in the rear of the hook for a concealed mounting system. Can be glued with Loctite for secure fixing, if required.

Maße / Dimensions:
Ø 20 / 50 mm

Edelstahl stainless steel	PU-568
Weiß white	SF-568
Schwarz black	DP-568
Bronze PVD bronze pvd	BR-568
Kupfer PVD copper pvd	KU-568
Messing PVD brass pvd	ME-568
Anthrazit PVD anthracite pvd	AN-568

Türstopper

DOOR STOPPER



Türstopper für Wandmontage. Edelstahl, Oberfläche matt gebürstet. Mit robustem Dämpfer. Wird auf Adapterschraube aufgeschraubt und kann bei Bedarf (Diebstahlsicherung) mit Locktite gesichert werden. Inkl. Adapterschraube aus Edelstahl und Dübel.

Door stopper for wall mounting. Stainless steel. Surface with fine brushed structure. With solid bumper. The screw has a male threaded portion that mates with a threaded hole in the rear of the hook for a concealed mounting system. Can be glued with Loctite for secure fixing, if required.

Maße / Dimensions:
Ø 20 / 83 mm

Edelstahl stainless steel	PU-590
Weiß white	SF-590
Schwarz black	DP-590
Bronze PVD bronze pvd	BR-590
Kupfer PVD copper pvd	KU-590
Messing PVD brass pvd	ME-590
Anthrazit PVD anthracite pvd	AN-590

Handtaschen- und Mantelhaken mit Türstopper

BAG AND CLOTHES HOOK
WITH DOOR STOPPER



Handtaschen- und Mantelhaken mit Türstopper für Wandmontage. Edelstahl, Oberfläche matt gebürstet. Aus Vollmaterial gefräst. Länge 113 mm. Wird auf Adapterschraube aufgeschraubt und kann dadurch bei Bedarf (Diebstahlsicherung) mit Loctite gesichert werden. Inkl. Adapterschraube aus Edelstahl und Dübel.

Bag and clothes hook with door stopper for wall mounting. Stainless steel. Surface with fine brushed structure. Shaped out of solid material. Length 113mm. The screw has a male threaded portion that mates with a threaded hole in the rear of the hook for a concealed mounting system. Can be glued with Loctite for secure fixing, if required.

Maße / Dimensions:
Ø 24 / 113 mm

Edelstahl stainless steel	PU-592
Weiß white	SF-592
Schwarz black	DP-592
Bronze PVD bronze pvd	BR-592
Kupfer PVD copper pvd	KU-592
Messing PVD brass pvd	ME-592
Anthrazit PVD anthracite pvd	AN-592

Duschablage

SHOWER SHELF



Duschablage 300 mm Länge. Edelstahl, Oberfläche matt gebürstet. 2 mm Materialstärke. Mit gerundeten Ecken. Inkl. Edelstahlschrauben und Dübel.

Shower shelf 300mm length. Stainless steel. Surface with fine brushed structure. Material thickness 2mm. Rounded corners. Including mounting kit in stainless steel.

Maße / Dimensions:
300 x 100 x 30 mm

Edelstahl stainless steel	PU-603
Weiß white	SF-603
Schwarz black	DP-603

Piktogramm
„Damen WC“

PICTOGRAM
„LADIES' ROOM“



Piktogramm „Damen WC“. Edelstahl, Oberfläche matt gebürstet. Selbstklebend. Wird auf WC-Tür aufgeklebt. Montageschablone im Lieferumfang.

Pictogram „ladies' room“. Stainless steel. Surface with fine brushed structure. Self-adhesive. Double-sided adhesive tape fitted to the reverse side. Mounting template is included.

Maße / Dimensions:
69 x 104 x 2 mm

Edelstahl stainless steel	PU-811
Weiß white	SF-811
Schwarz black	DP-811
Bronze PVD bronze pvd	BR-811
Kupfer PVD copper pvd	KU-811
Messing PVD brass pvd	ME-811
Anthrazit PVD anthracite pvd	AN-811

Piktogramm
„Herren WC“

PICTOGRAM
„MENS' ROOM“



Piktogramm „Herren WC“. Edelstahl, Oberfläche matt gebürstet. Selbstklebend. Wird auf WC-Tür aufgeklebt. Montageschablone im Lieferumfang.

Pictogram „men's room“. Stainless steel. Surface with fine brushed structure. Self-adhesive. Double-sided adhesive tape fitted to the reverse side. Mounting template is included.

Maße / Dimensions:
47 x 110 x 2 mm

Edelstahl stainless steel	PU-810
Weiß white	SF-810
Schwarz black	DP-810
Bronze PVD bronze pvd	BR-810
Kupfer PVD copper pvd	KU-810
Messing PVD brass pvd	ME-810
Anthrazit PVD anthracite pvd	AN-810

Piktogramm
„Barrierefreies WC“

PICTOGRAM „BATHROOM
FOR DISABLED“



Piktogramm „Barrierefreies WC“. Edelstahl, Oberfläche matt gebürstet. Selbstklebend. Wird auf WC-Tür aufgeklebt. Montageschablone im Lieferumfang.

Pictogram „bathroom for disabled“. Stainless steel. Surface with fine brushed structure. Self-adhesive. Double-sided adhesive tape fitted to the reverse side. Mounting template is included.

Maße / Dimensions:
58 x 103 x 2 mm

Edelstahl stainless steel	PU-812
Weiß white	SF-812
Schwarz black	DP-812
Bronze PVD bronze pvd	BR-812
Kupfer PVD copper pvd	KU-812
Messing PVD brass pvd	ME-812
Anthrazit PVD anthracite pvd	AN-812

Piktogramm
„Wickelraum“

PICTOGRAM
„BABY CARE ROOM“



Piktogramm „Wickelraum“. Edelstahl, Oberfläche matt gebürstet. Selbstklebend. Wird auf WC-Tür aufgeklebt. Montageschablone im Lieferumfang.

Pictogram „baby care room“. Stainless steel. Surface with fine brushed structure. Self-adhesive. Double-sided adhesive tape fitted to the reverse side. Mounting template is included.

Maße / Dimensions:
32 x 75 x 2 mm

Edelstahl stainless steel	PU-813
Weiß white	SF-813
Schwarz black	DP-813
Bronze PVD bronze pvd	BR-813
Kupfer PVD copper pvd	KU-813
Messing PVD brass pvd	ME-813
Anthrazit PVD anthracite pvd	AN-813

Piktogramm
„Pfeil“

PICTOGRAM „ARROW“



Piktogramm „Pfeil“. Edelstahl, Oberfläche matt gebürstet. Selbstklebend. Wird auf WC-Tür aufgeklebt. Montageschablone im Lieferumfang.

Pictogram „arrow“. Stainless steel. Surface with fine brushed structure. Self-adhesive. Double-sided adhesive tape fitted to the reverse side. Mounting template is included.

Maße / Dimensions:
150 x 48 x 2 mm

Edelstahl stainless steel	PU-817
Weiß white	SF-817
Schwarz black	DP-817
Bronze PVD bronze pvd	BR-817
Kupfer PVD copper pvd	KU-817
Messing PVD brass pvd	ME-817
Anthrazit PVD anthracite pvd	AN-817

Fußstütze

FOOT SUPPORT



NEU NEW

Fußstütze mit perforierter Trittlfläche. Für Wandmontage. Edelstahl, Oberfläche matt gebürstet. Zum Abstützen der Füße während oder nach dem Duschen. Die Trittlfläche beträgt ca. 12 cm. Einfach zu reinigen.

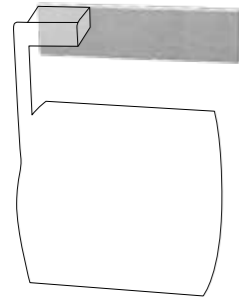
Foot support with perforated foot tread. For wall mounting. Stainless steel. Surface with fine brushed structure. For supporting the feet during and after shower. The tread surface is approx. 12cm. Easy to clean.

Maße / Dimensions:
150 x 53 x 115 mm

Edelstahl stainless steel	PU-611
Weiß white	SF-611
Schwarz black	DP-611
Bronze PVD bronze pvd	BR-611
Kupfer PVD copper pvd	KU-611
Messing PVD brass pvd	ME-611
Anthrazit PVD anthracite pvd	AN-611

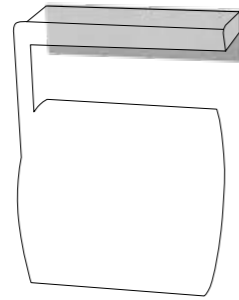
Klebeblech für einfachen WC-Rollenhalter PU-380

PLATE TO GLUE SINGLE TOILET ROLL HOLDER PU-380



Klebeblech für einfachen WC-Rollenhalter PU-384

PLATE TO GLUE SINGLE TOILET ROLL HOLDER PU-384



Klebeblech für einfachen WC-Rollenhalter PU-380. Kleber ist nicht im Lieferumfang enthalten.

Plate for single toilet roll holder PU-380. Glue is not included.

Klebeblech für einfachen WC-Rollenhalter PU-384. Kleber ist nicht im Lieferumfang enthalten.

Plate for single toilet roll holder PU-384. Glue is not included.

Maße / Dimensions:
30 x 106 x 4 mm

Edelstahl stainless steel	ON-PU-380-10-00
Weiß white	ON-SF-380-10-00
Schwarz black	ON-DP-380-10-00
Bronze PVD bronze pvd	ON-BR-380-10-00
Kupfer PVD copper pvd	ON-KU-380-10-00
Messing PVD brass pvd	ON-ME-380-10-00
Anthrazit PVD anthracite pvd	ON-AN-380-10-00

Maße / Dimensions:
30 x 106 x 4 mm

Edelstahl stainless steel	ON-PU-384-10-00
Weiß white	ON-SF-384-10-00
Schwarz black	ON-DP-384-10-00
Bronze PVD bronze pvd	ON-BR-384-10-00
Kupfer PVD copper pvd	ON-KU-384-10-00
Messing PVD brass pvd	ON-ME-384-10-00
Anthrazit PVD anthracite pvd	ON-AN-384-10-00

Klebeblech für Reserve-Rollenhalter PU-390

PLATE TO GLUE SPARE ROLL HOLDER PU-390



Klebeblech für Reserverollenhalter PU-390. Kleber ist nicht im Lieferumfang enthalten.

Plate for spare roll holder PU-390. Glue is not included.

Maße / Dimensions:
112 x 30 x 4 mm

Edelstahl stainless steel	ON-PU-390-10-00
Weiß white	ON-SF-390-10-00
Schwarz black	ON-DP-390-10-00
Bronze PVD bronze pvd	ON-BR-390-10-00
Kupfer PVD copper pvd	ON-KU-390-10-00
Messing PVD brass pvd	ON-ME-390-10-00
Anthrazit PVD anthracite pvd	ON-AN-390-10-00

Klebeblech für Kleiderhaken und Türstopper

PLATE TO GLUE CLOTHES HOOK AND DOOR STOPPER



Klebeblech für runde Haken und Türstopper. Kleber ist nicht im Lieferumfang enthalten.

Plate for round hooks and door stoppers. Glue is not included.

Maße / Dimensions:
Ø 35 x 4 mm

Edelstahl stainless steel	ON-PU-566-10-00
Weiß white	ON-SF-566-10-00
Schwarz black	ON-DP-566-10-00
Bronze PVD bronze pvd	ON-BR-566-10-00
Kupfer PVD copper pvd	ON-KU-566-10-00
Messing PVD brass pvd	ON-ME-566-10-00
Anthrazit PVD anthracite pvd	ON-AN-566-10-00

Montageset für HPL-Trennwände

MOUNTING KIT FOR HPL PARTITION WALLS



Montageset für Montage an HPL-Trennwänden von PROOX Accessoires. Gewindestifte-Set M6x40 mm (2 Stück) mit Innensechskant. Edelstahl. Passend zu XX-380, XX-384, XX-385, XX-390, XX-391, XX-560, XX-565, XX-568, XX-590 und XX-592. Im Set zu je 2 Stk. verpackt. Gewinde in der HPL-Wand muss mit Kernlochdurchmesser 4,6 mm vorgesehen werden.

Mounting set for HPL toilet partition walls of PROOX accessories. Set of threaded pins M6x40mm (2 pieces) with hexagon socket. Stainless steel. Suitable for XX-380, XX-384, XX-385, XX-390, XX-391, XX-560, XX-565, XX-568, XX-590 and XX-592. Packed in sets of 2. Thread in the HPL wall must be provided with 4.6mm tap hole diameter.

Maße / Dimensions:
M6 x 40 mm

Edelstahl stainless steel	ON-XX-381-00-00
------------------------------	-----------------

ZERO

Unterputz-Papierhandtuchspender und Abfallbehälter erlauben den vollständigen Einbau in der Trockenbauwand, ohne dass Spenderfronten sichtbar bleiben. Trotzdem werden sie bequem mit einer einfachen Technik von vorne befüllt. Denn mittels Führungsschienen, kann die innere Spenderbox nach unten in die Füllposition geführt werden. Das ist weltweit einzigartig.

Concealed paper towel dispenser and waste bin for fitting completely into drywall constructions without the front of the dispenser remaining in view. Nonetheless refilling is easy with simple technology in the form of guide rails allowing the inner dispensing box to be lowered into the filling position.



Die Befestigung erfolgt auf ein herkömmliches 10 cm Ständersystem. Unsere Aluschiene ermöglicht eine einfache Befestigung. Die erste Gipskartonplatte umschließt das komplette Element und die zweite deckt die Spender-Einheit ab. Nach dem Verspachteln ist lediglich der Entnahmeschacht für das Papier mit einer 1,2 mm starken Edelstahlkante sichtbar.

Attachment is by means of a conventional 10cm stud system. Our aluminium profiles provide easy mounting. The first plasterboard encloses the complete element and the second covers the dispenser unit. After fitting, only the withdrawal slot with a 1.2mm wide stainless steel surround is visible.

Die Module sind für einen herkömmlichen Gipskarton-Wandaufbau mit 100 mm Ständersystem mit 2 x 12,5 mm Gipskartonplatten ausgerichtet.

The modules are configured for a conventional plasterboard drywall construction with 100mm stud system and 2 x 12.5mm plasterboards.

Die innere Spenderbox wird versperrt und bleibt von äußeren Einflüssen unbeeindruckt in Position.

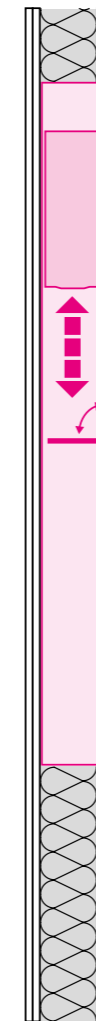
The inner dispenser box is locked and remains in position unaffected by external influences.

Zum Befüllen wird das Schloss geöffnet und die Innenbox mittels Führungsschienen nach unten geführt.

For refilling the lock is opened and the inner box lowered by means of guide rails.

Der Abfallsack wird im innenliegenden Bügel befestigt und kann zum Wechseln des Abfalls aufgeklappt werden.

The rubbish bag can be fixed in the inner bar and can be folded up to replace the waste bag.



Unterputz Papierhandtuchspender

CONCEALED PAPER TOWEL DISPENSER



Unterputz Papierhandtuchspender mit innenliegender absperrender Papierhandtuch-Spenderbox. Aus Edelstahl. In der oberen Position wird das Modul mit einem Schlüssel versperrt. Durch sehr stabile Führungsschienen kann der Spender nach unten in die Befüll-Position geführt werden. Fassungsvermögen ca. 400 Blatt Papier. Montage auf das Ständersystem erfolgt mittels denen am Unterputz-Element angebrachten Aluminium-Montageleisten. Der Einbau erfolgt im herkömmlichen Trockenbau in 10 cm Ständerbauweise. Gefertigt aus 1,2 mm starkem rostfreiem Edelstahl. Entnahmeschacht mit schwarzer Pulverbeschichtung in RAL-9005 mit Feinstruktur. Geeignet für Papierhandtücher mit einer Länge von ca. 215-250 mm und einer gefalteten Breite von ca. 80-95 mm.

Concealed paper towel dispenser. Stainless steel. Surface with fine brushed structure. Concealed element with internal lockable paper towel dispenser. The dispenser box is locked in the upper position with a key. By means of extremely robust guide rails the dispenser can be lowered into the refill position. Capacity approx. 400 paper towels. Fitting to the stud system is made using aluminium fitting rails attached to the concealed element. Fitting is made in conventional drywall with 10cm stud construction. Made out of 1.2mm thick stainless steel, service-access powdercoated in black RAL-9005 with fine structure. Suitable for paper towels with a length of approx. 215-250mm and a folded width of approx. 80-95mm.

Maße / Dimensions:
725 x 380 x 118 mm

Edelstahl stainless steel	ZE-101-PU
Weiß white	ZE-101-SF
Schwarz black	ZE-101-DP

Unterputz Kombi mit Papierhandtuchspender und Seifenspender

CONCEALED PAPER TOWEL AND SOAP
DISPENSER COMBINATION



Unterputz Kombi mit Papierhandtuchspender und Seifenspender mit innenliegender absperrender Papierhandtuch- und Seifen-Spenderbox. Aus Edelstahl. In der oberen Position wird das Modul mit einem Schlüssel versperrt. Durch sehr stabile Führungsschienen kann der Spender nach unten in die Befüll-Position geführt werden. Fassungsvermögen ca. 400 Blatt Papier und 0,9 Liter Seife oder Desinfektionsmittel. Montage auf das Ständersystem erfolgt mittels denen am Unterputz-Element angebrachten Aluminium-Montageleisten. Der Einbau erfolgt im herkömmlichen Trockenbau in 100 mm Ständerbauweise. Gefertigt aus 1,2 mm starkem rostfreiem Edelstahl. Entnahmeschacht mit schwarzer Pulverbeschichtung in RAL-9005 mit Feinstruktur. Geeignet für Papierhandtücher mit einer Länge von ca. 215-250 mm und einer gefalteten Breite von ca. 80-95 mm.

Concealed paper towel and soap dispenser combination. Stainless steel. Surface with fine brushed structure. Concealed element with internal lockable paper towel and soap dispenser. The dispenser box is locked in the upper position with a key. By means of extremely robust guide rails the dispenser box can be lowered into the refill position. Capacity approx. 400 paper towels and 0.9 litres soap. Fitting to the stud system is made using aluminium fitting rails attached to the concealed element. Fitting is made in conventional drywall with 100mm stud construction. Made out of 1.2mm thick stainless steel. Service-access powdercoated in black RAL-9005 with fine structure. Suitable for paper towels with a length of approx. 215-250mm and a folded width of approx. 80-95mm.

Maße / Dimensions:
725 x 480 x 118 mm

Edelstahl stainless steel	ZE-102-PU
Weiß white	ZE-102-SF
Schwarz black	ZE-102-DP

Unterputz Kombi mit Papierhandtuchspender und Abfallbehälter

CONCEALED PAPER TOWEL DISPENSER
AND WASTE BIN COMBINATION



Unterputz Kombi mit Papierhandtuchspender und Abfallbehälter mit 18 L Füllmenge. Mit innenliegender absperrender Papierhandtuch-Spenderbox. Aus Edelstahl. In der oberen Position wird die Spenderbox mit einem Schlüssel versperrt. Durch sehr stabile Führungsschienen kann der Spender nach unten in die Befüll-Position geführt werden. Fassungsvermögen ca. 400 Blatt Papier. Die Montage auf das Ständersystem erfolgt mittels denen am Unterputz-Element angebrachten Aluminium-Montageleisten. Der Einbau erfolgt im herkömmlichen Trockenbau in 10 cm Ständerbauweise. Gefertigt aus 1,2 mm starkem rostfreiem Edelstahl. Entnahmeschacht mit schwarzer Pulverbeschichtung in RAL-9005 mit Feinstruktur. Geeignet für Papierhandtücher mit einer Länge von ca. 215-250 mm und einer Breite von ca. 80-95 mm.

Concealed paper towel dispenser and waste bin combination. Stainless steel. Surface with fine brushed structure. Concealed element with internal lockable paper towel dispenser and waste bin with approx. 18 litres capacity. The dispenser box is locked in the upper position with a key. By means of extremely robust guide rails the dispenser can be lowered into the refill position. Capacity approx. 400 paper towels. Fitting to the stud system is made using aluminium fitting rails attached to the concealed element. Fitting is made in conventional drywall with 10cm stud construction. Made out of 1.2mm thick stainless steel. Service-access powdercoated in black RAL-9005 with fine structure. Suitable for paper towels with a length of approx. 215-250mm and a folded width of approx. 80-95mm.

Maße / Dimensions:
1360 x 380 x 118 mm

Edelstahl stainless steel	ZE-201-PU
Weiß white	ZE-201-SF
Schwarz black	ZE-201-DP

Unterputz Kombi mit Papierhandtuchspender, Seifenspender und Abfallbehälter

CONCEALED PAPER TOWEL DISPENSER,
SOAP DISPENSER AND WASTE BIN COMBINATION



Unterputz Kombi mit Papierhandtuchspender, Seifenspender und Abfallbehälter mit 24 L Füllmenge. Mit innenliegender absperrender Papierhandtuch- und Seifen-Spenderbox. Aus Edelstahl. In der oberen Position wird die Spenderbox mit einem Schlüssel versperrt. Durch sehr stabile Führungsschienen kann der Spender nach unten in die Befüll-Position geführt werden. Fassungsvermögen ca. 400 Blatt Papier und 0,9 Liter Seife oder Desinfektionsmittel. Die Montage auf das Ständersystem erfolgt mittels am Unterputz-Element angebrachten Aluminium-Montageleisten. Der Einbau erfolgt im herkömmlichen Trockenbau in 10 cm Ständerbauweise. Gefertigt aus 1,2 mm starkem rostfreiem Edelstahl. Entnahmeschacht mit schwarzer Pulverbeschichtung in RAL-9005 mit Feinstruktur. Geeignet für Papierhandtücher mit einer Länge von ca. 215-250 mm und einer Breite von ca. 80-95 mm.

Concealed paper towel and soap dispenser and waste bin combination. Stainless steel. Surface with fine brushed structure. Concealed element with internal lockable paper towel and soap dispenser and waste bin with approx. 24 litres capacity. The dispenser box is locked in the upper position with a key. By means of extremely robust guide rails the dispenser box can be lowered into the refill position. Capacity approx. 400 paper towels and 0.9 litres soap or disinfection fluid. Fitting to the stud system is made using aluminium fitting rails attached to the concealed element. Fitting is made for conventional drywall with 10cm stud construction. Made out of 1.2mm thick stainless steel. Service-access powdercoated in black RAL-9005 with fine structure. Suitable for paper towels with a length of approx. 215-250mm and a folded width of approx. 80-95mm.

Maße / Dimensions:
1360 x 480 x 118 mm

Edelstahl stainless steel	ZE-202-PU
Weiß white	ZE-202-SF
Schwarz black	ZE-202-DP

Aufgeräumt und ergonomisch.
Papierhandtuchspender und Seifenspender
die hinter einem Spiegel montiert sind und dort
ihre Funktion anbieten, schaffen einen aufge-
räumten Waschplatz und optimale Ergonomie.
Die Hinter-Spiegel-Elemente mit Seifenspender
und Papierhandtuchspender aus der Linie
ZERO sind genau dafür geschaffen.

*Uncluttered and ergonomic.
Paper towel and soap dispensers which
are fitted behind the mirror and fulfill their
purpose there provide for an uncluttered
washing area and optimum ergonomics.
Behind-the-mirror elements with soap and
paper towel dispensers from the ZERO
line were created for exactly this reason.*



Die Elemente Papierhandtuchspender (in 3 Größen) und Seifen- bzw. Desinfektionsmittelspender werden hinter dem Spiegel-Vorbau montiert. Falls der Spiegel zum Nachfüllen des Verbrauchsmaterials nicht aufklappbar sein sollte, dann haben wir mit dem Liftmodul die richtige Lösung.

Zur Befüllung wird mittels hochwertigen Führungsschienen das Liftmodul nach unten geführt. Zum Schließen unterstützen Federn den Vorgang, das Modul wieder in seine Spender-Position zu bringen.

The paper towel dispenser elements (available in 3 sizes) and the soap or disinfectant dispenser are mounted behind the mirror construction. If the mirror is not to be hinged for opening in order to refill the consumables then we have the ideal solution with the lift module.

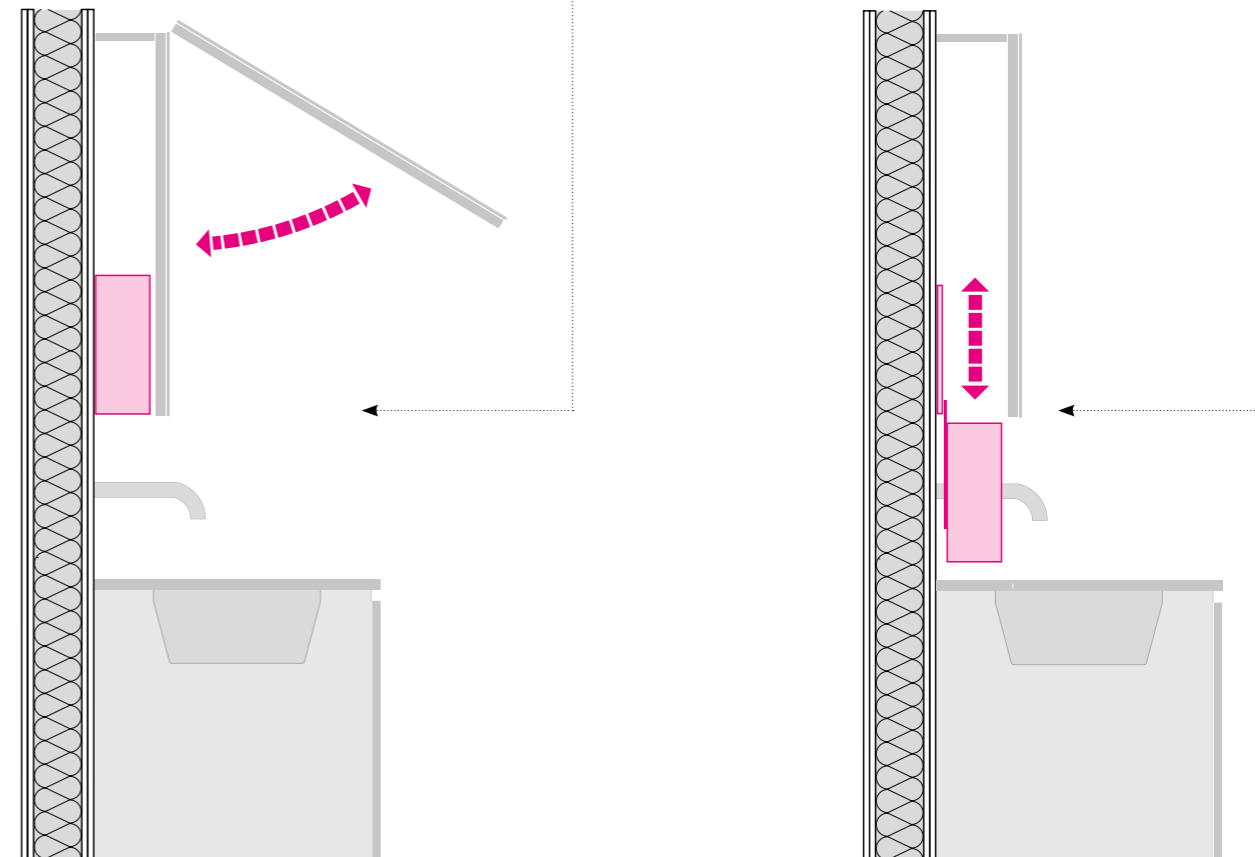
For refilling purposes the lift module is lowered by means of high-quality guide rails. In order to close it again the system supports the action of lifting the module back into its dispensing position.

Elemente ohne Liftmodul bei aufklapbarem Spiegel.

Elements without lift module with hinged mirror raised.

Elemente mit Liftmodul bei fest verbautem Spiegel.

Elements with lift module and fixed mirror.



Hinter-Spiegel
Papierhandtuchspender
ca. 600 Blatt

BEHIND-THE-MIRROR PAPER TOWEL
DISPENSER APPROX. 600 SHEETS



Hinter-Spiegel
Papierhandtuchspender XL
ca. 800 Blatt

BEHIND-THE-MIRROR PAPER TOWEL
DISPENSER APPROX. 800 SHEETS



Hinter-Spiegel Papierhandtuch-
spender für schmale Papier-
handtücher ca. 400 Blatt

BEHIND-THE-MIRROR PAPER TOWEL
DISPENSER FOR SMALL PAPER TOWELS
APPROX. 400 SHEETS



Hinter-Spiegel Seifenspender
für Creme-, Schaumseife
oder Desinfektionsmittel

BEHIND-THE-MIRROR DISPENSER FOR LO-
TION-, FOAM SOAP OR DISINFECTANT



Elektr. Hinter-Spiegel Spender
für Creme-, Schaumseife
oder Desinfektionsmittel

BEHIND-THE-MIRROR ELECTR. DISPENSER
FOR LOTION-, FOAM SOAP OR DISINFECTANT



Hinter-Spiegel Seifen- und
Desinfektionsmittelspender
mit Armhebel 0,5 Liter

BEHIND-THE-MIRROR SOAP- AND DISINFECT-
ANT DISPENSER WITH LONG LEVER 0.5 LITRES



NEU NEW

Hinter-Spiegel Papierhandtuchspender mit integrierter Soft-Slide-Box. Aus Edelstahl. Der Spender ist mit 2 Papierbremsen und ausgeformter Entnahmelippe, für eine sehr einfache Blatt für Blatt Entnahme, ausgeführt. Fassungsvermögen ca. 600 Papierhandtücher. Geeignet für Papierhandtücher mit einer Länge von ca. 215-250 mm und einer gefalteten Breite von ca. 95-120 mm. Der Spender kann direkt an die Wand oder auf die Liftmodule befestigt werden.

Behind-the-mirror paper towel dispenser. Stainless steel. Surface with fine brushed structure. The dispenser is designed with 2 paper brakes and fully formed withdrawal lip for extremely easy sheet by sheet removal. Capacity approx. 600 towels. Suitable for paper towels with a length of approx. 215-250mm and a folded width of approx. 95-120mm. The dispenser can be attached directly to the wall or to the lift modules.

Hinter-Spiegel Papierhandtuchspender XL mit integrierter Soft-Slide-Box. Aus Edelstahl. Der Spender ist mit 2 Papierbremsen und ausgeformter Entnahmelippe, für eine sehr einfache Blatt für Blatt Entnahme, ausgeführt. Fassungsvermögen ca. 800 Papierhandtücher. Geeignet für Papierhandtücher mit einer Länge von ca. 215-250 mm und einer gefalteten Breite von ca. 95-120 mm. Der Spender kann direkt an die Wand befestigt werden.

Behind-the-mirror paper towel dispenser XL. Stainless steel. Surface with fine brushed structure. The dispenser is designed with 2 paper brakes and fully formed withdrawal lip for extremely easy sheet by sheet removal. Capacity approx. 800 towels. Suitable for paper towels with a length of approx. 215-250mm and a folded width of approx. 95-120mm. The dispenser can be attached directly to the wall.

Hinter-Spiegel Papierhandtuchspender für Papierhandtücher mit 80-95 mm gefalteter Breite. Aus Edelstahl. Der Spender ist mit 2 Papierbremsen und ausgeformter Entnahmelippe, für eine sehr einfache Blatt für Blatt Entnahme, ausgeführt. Fassungsvermögen ca. 400 Papierhandtücher. Geeignet für Papierhandtücher mit einer Länge von ca. 215-250 mm und einer gefalteten Breite von ca. 80-95 mm. Der Spender kann direkt an die Wand oder auf die Liftmodule befestigt werden.

Behind-the-mirror paper towel dispenser for paper towels with 80-95mm folded width. Stainless steel. Surface with fine brushed structure. The dispenser is designed with 2 paper brakes and fully formed withdrawal lip for extremely easy sheet by sheet removal. Capacity approx. 400 towels. Suitable for paper towels with a length of approx. 215-250mm and a folded width of approx. 80-95mm. The dispenser can be attached directly to the wall or to the lift modules.

Hinter-Spiegel Seifenspender für Creme-, Schaumseife oder Desinfektionsmittel mit Edelstahl-Montageplatte. Der Spender kann mit herkömmlicher Cremeseife befüllt werden. Qualitativ sehr hochwertige und tropffreie Pumpe mit Rücksaugeffekt. Das Fassungsvermögen beträgt 1,4 Liter. Pro Hub ca. 1,5 ml. Der Innenbehälter kann zur Reinigung und Befüllung herausgenommen werden. Die Spender-Einheit kann direkt an die Wand oder auf die Liftmodule befestigt werden.

Behind-the-mirror dispenser for lotion, foam soap or disinfectant. Stainless steel. Surface with fine brushed structure. The dispensers are able to be filled with conventional lotion. High quality pump with retraction function. The capacity is 1.4 litres. 1.5 ml per stroke. The soap container can be removed for cleaning and refilling. The dispenser unit can be attached directly to the wall or to the lift modules.

Elektr. Hinter-Spiegel Seifenspender für Creme-, Schaumseife oder Desinfektionsmittel mit Kunststoff-Montageplatte. Der Spender kann mit herkömmlicher Cremeseife befüllt werden. Qualitativ sehr hochwertige und tropffreie Pumpe. Das Fassungsvermögen beträgt 0,8 Liter. Pro Hub ca. 1,1 ml. Der Seifenbehälter kann zur Reinigung und Befüllung herausgenommen werden. Spender kann mit Batterien (4x Alkaline 1,5V, Typ AA) oder mittels optional erhältlichem Netzteil betrieben werden. Die Spender-Einheit kann direkt an der Wand oder auf die Liftmodule befestigt werden.

Behind-the-mirror electr. dispenser for lotion, foam soap or disinfectant with plastic mounting plate. The dispensers are able to be filled with conventional lotion. High quality pump. The capacity is 0.8 litres. 1.1 ml per stroke. The lotion container can be removed for cleaning and refilling. Dispenser can be operated with battery (4x Alkaline 1.5V, Typ AA, C) or optional with direct power plug. The dispenser unit can be attached directly to the wall or to the lift modules.

Hinter-Spiegel Seifen- und Desinfektionsmittelspender mit Armhebel. Aus Edelstahl. 500 ml Standard Euroflasche. Bedienhebellänge 214 mm. Geschliffener Edelstahl, austauschbare Edelstahlpumpe mit geradem Saugrohr, einstellbare Dosierung (ca. 0,7 / 1,0 / 1,5 ml).

Behind-the-mirror soap or disinfectant dispenser with long lever. Stainless steel. Surface with fine brushed structure. 500ml standard euro-bottle, also free fillable. With 214mm long lever. Brushed stainless steel, replacable stainless steel pump and adjustable dosage (0.7 / 1.0 / 1.5ml).

Maße / Dimensions:
258 x 294 x 116 mm

Maße / Dimensions:
258 x 450 x 116 mm

Maße / Dimensions:
252 x 290 x 95 mm

Maße / Dimensions:
299 x 94 x 119 mm

Maße / Dimensions:
260 x 105 x 99 mm

Maße / Dimensions:
230 x 91 x 88 mm

Edelstahl
stainless steel

ZE-111

Edelstahl
stainless steel

ZE-111-XL

Edelstahl
stainless steel

ZE-112

Edelstahl
stainless steel

ZE-140-L0

ZE-140-F0

ZE-140-DE

Edelstahl
stainless steel

ZE-140E-L0

ZE-140E-F0

ZE-140E-DE

Edelstahl
stainless steel

ZE-150

Cremeseifenspender
Lotion dispenser

Schaumseifenspender
Foam soap dispenser

Desinfektionsmittelspender
Disinfectant dispenser

elektr. Cremeseifenspender
electr. Lotion dispenser

elektr. Schaumseifenspender
electr. Foam soap dispenser

elektr. Desinfektionsmittelspender
electr. Disinfectant dispenser

Hinter-Spiegel
Hygienehandschuh-
spender

BEHIND-THE-MIRROR HYGIENE
GLOVE DISPENSER



Hinter-Spiegel Hygienehandschuhspender. Aus Edelstahl. Oberfläche matt gebürstet. 1,5 mm Materialstärke. Ovale Öffnung zur Entnahme für handelsübliche Hygienehandschuhboxen bis zu einer Boxgröße von 245x130x78 mm.

Behind-the-mirror hygienic glove dispenser. Stainless steel. Surface with fine brushed structure. 1.5mm thickness. Oval opening for dispensing standard-sized boxes up to 245x130x78mm.

Maße / Dimensions:
248 x 83 x 133 mm

Edelstahl stainless steel	ZE-113
------------------------------	--------

Liftmodul S
für Hinter-Spiegel-Montage

LIFT MODULE S FOR
BEHIND-THE-MIRROR-FITTING



Liftmodul S für Hinter-Spiegel-Montage für 1 Seifen-, bzw. Desinfektionsmittelspender aus rostfreiem Edelstahl. Das Element wird in geschlossener Spender-Position mit einem Schlüssel gesichert. Zur Befüllung wird mittels hochwertiger Führungsschiene das Liftmodul nach unten geführt.

Lift module S for behind-the-mirror-fitting for mounting 1 soap or disinfectant dispenser. Stainless steel. Surface with fine brushed structure. The element is made out of stainless steel and locked in closed dispenser position using a key. For refilling purpose the lift module is lowered by means of a high-quality guide rail.

Maße / Dimensions:
125 x 308 x 32 mm

Edelstahl stainless steel	ZE-114
------------------------------	--------

Liftmodul D
für Hinter-Spiegel-Montage

LIFT MODULE D FOR
BEHIND-THE-MIRROR-FITTING



Liftmodul D für Hinter-Spiegel-Montage für elektr. Händetrockner oder Papierhandtuchspender aus rostfreiem Edelstahl. Das Element wird in geschlossener Spender-Position mit einem Schlüssel gesichert. Zur Befüllung wird mittels hochwertiger Führungsschiene das Liftmodul nach unten geführt.

Lift module D for behind-the-mirror-fitting for electr. hand dryer or paper towel dispenser. Stainless steel. Surface with fine brushed structure. The element is made out of stainless steel and locked in closed dispenser position by using a key. For refilling purposes the lift module is lowered by means of a high-quality guide rail.

Maße / Dimensions:
300 x 308 x 32 mm

Edelstahl stainless steel	ZE-011
------------------------------	--------

Liftmodul M
für Hinter-Spiegel-Montage

LIFT MODULE M FOR
BEHIND-THE-MIRROR-FITTING



Liftmodul M für Hinter-Spiegel-Montage für 1 Papierhandtuch- und 2 Seifen- bzw. Desinfektionsmittelspender aus rostfreiem Edelstahl. Das Element wird in geschlossener Spender-Position mit einem Schlüssel gesichert. Zur Befüllung wird mittels hochwertiger Führungsschiene das Liftmodul nach unten geführt. Eine starke Spiralfeder unterstützt die sehr leichtgängige Öffnung und Schließung des Liftmoduls. Geeignet für ZE-140/ZE-150, ZE-111/ZE-112 und ZE-140E.

Lift module M for behind-the-mirror-fitting for mounting 1 paper towel dispenser and 2 soap or disinfectant dispensers. Stainless steel. Surface with fine brushed structure. The element is made out of stainless steel and locked in closed dispenser position using a key. For refilling purpose the lift module is lowered by means of high-quality guide rails. Suitable for ZE-140/ZE-150, ZE-111/ZE-112 and ZE-140E.

Maße / Dimensions:
500 x 308 x 32 mm

Edelstahl stainless steel	ZE-117
------------------------------	--------

Liftmodul XL
für Hinter-Spiegel-Montage

LIFT MODULE XL FOR
BEHIND-THE-MIRROR-FITTING



Liftmodul XL für Hinter-Spiegel-Montage für 2 Papierhandtuch- und 1 Seifen- bzw. Desinfektionsmittelspender aus rostfreiem Edelstahl. Das Element wird in geschlossener Spender-Position mit einem Schlüssel gesichert. Zur Befüllung wird mittels hochwertiger Führungsschiene das Liftmodul nach unten geführt. Geeignet für ZE-140/ZE-150, ZE-111/ZE-112 und ZE-140E.

Lift module XL for behind-the-mirror-fitting for mounting 2 paper towel dispensers and 1 soap or disinfectant dispenser. Stainless steel. Surface with fine brushed structure. The element is made out of stainless steel and locked in closed dispenser position using a key. For refilling purpose the lift module is lowered by means of high-quality guide rails. Suitable for ZE-140/ZE-150, ZE-111/ZE-112 and ZE-140E.

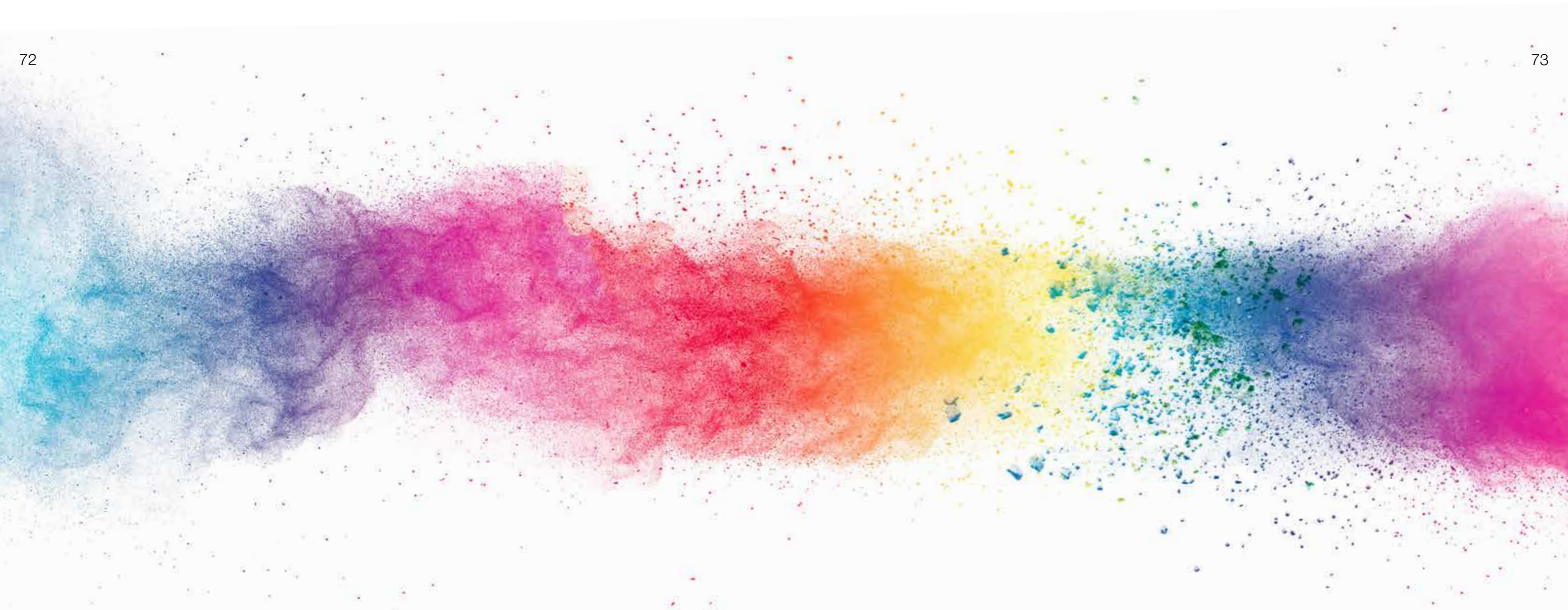
Maße / Dimensions:
680 x 308 x 32 mm

Edelstahl stainless steel	ZE-119
------------------------------	--------

limitless colors

Individualität ist grenzenlos.
Neben unseren 7 Standardfarben besteht
nun die Möglichkeit, alle unsere Artikel
auch individuell nach dem RAL Farbcode
beschichten zu lassen. Wenn verfügbar mit
Feinstruktur oder mit glatter Oberfläche.
In matter oder glänzender Ausführung. Für
grenzenlose farbliche Gestaltungsfreiheit.

*Individuality is limitless.
In addition to our 7 standard colors, it
is now possible to have all our articles
individually coated according to the RAL
color code. With fine structure or with
smooth surface. In matt or glossy finish.
For unlimited flexibility in color design.*



PROOX GmbH
Seglerweg 1
6972 Fussach
Austria
+43 (0)5574 64 950
office@proox.com
www.proox.com

Fotografie
Fasching GmbH
www.fasching.photo

PROOX GmbH

© PROOX GmbH, August 2023



