



18

CATÁLOGO

TORNEIRAS DE BANCADA
COM BOTÃO PIEZO

PÁG.7

TORNEIRAS DE BANCADA
COM INFRAVERMELHOS

PÁG.12

2

3

TORNEIRAS DE PAREDE
COM BOTÃO PIEZO

PÁG.44

TORNEIRAS DE PAREDE
COM INFRAVERMELHOS

PÁG.52





1

TORNEIRAS DE BANCADA

COM BOTÃO PIEZO

SANELA

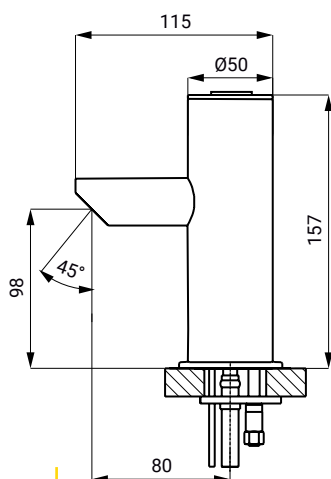




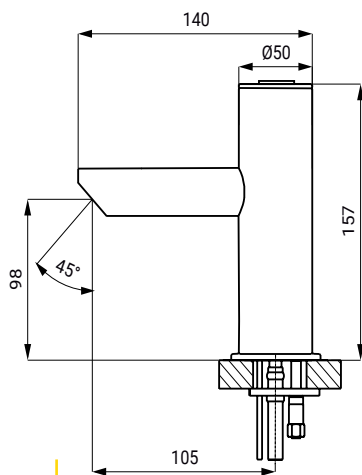
SLU 91NP	66911	destinada para água fria ou pré-temperada, 24V DC
SLU 91NPB	66912	destinada para água fria ou pré-temperada, 6V
SLU 91NPD	66913	destinada para água fria ou pré-temperada, 24V DC
SLU 91NPDB	66914	destinada para água fria ou pré-temperada, 6V

CARACTERÍSTICAS

- Bocal económico, fluxo de 6L/minuto;
- Descarga higiénica;
- Características Anti-Vandálicas;
- Bico alongado nos modelos **D**;
- Inicia/termina o fluxo de água ao pressionar o botão piezo;
- A saída pára depois de decorrido o tempo determinado (2 a 62 s.);
- Controle do nível de bateria nos modelos **B**;
- Ajuste dos parâmetros por controlo remoto SLD 04.



SLU 91NP - 91NPB



SLU 91NPD - 91NPDB

ESPECIFICAÇÕES TÉCNICAS SLU 91NP - 91NPB

VOLTAGEM | ALIMENTAÇÃO ELÉCTRICA

SLU 91NP: 24V DC / 3W

SLU 91NPB: 6V / 2W

BATERIA: 4 pilhas alcalinas AA 1.5V, 2700 mAh (aprox. 2 anos | 100 util. por dia)

PRESSÃO RECOMENDADA: 0.1 - 0.6 MPa

TAXA DE FLUXO: 6L/min.

ENTRADA DE ÁGUA: rosca macho G1/2"

ESPECIFICAÇÕES TÉCNICAS SLU 91NPD - 91NPDB

VOLTAGEM | ALIMENTAÇÃO ELÉCTRICA

SLU 91NPD: 24V DC / 3W

SLU 91NPDB: 6V / 2W

BATERIA: 4 pilhas alcalinas AA 1.5V, 2700 mAh (aprox. 2 anos | 100 util. por dia)

PRESSÃO RECOMENDADA: 0.1 - 0.6 MPa

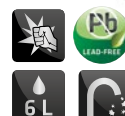
TAXA DE FLUXO: 6L/min.

ENTRADA DE ÁGUA: rosca macho G1/2"

ACESSÓRIOS RECOMENDADOS

SLZ 01Y	05012	fonte de alimentação 24 V DC para máx. 10 torneiras
SLZ 01Z	05011	fonte de alimentação 24 V DC para máx. 20 torneiras
SLZ 04Y	05042	fonte de alimentação 24 V DC para trilho DIN - máx. 10 torneiras
SLZ 04Z	05041	fonte de alimentação 24 V DC para trilho DIN - máx. 20 torneiras
SLZ 04X	10049	fonte de alimentação 24 V DC para trilho DIN - máx. 30 torneiras
SLZ 06	05060	fonte de alimentação 24 V DC para 1 torneira
SLD 04	07040	controlo remoto para ajuste de parâmetros
SLT 04	09040	válvula termostática 3/4", vazão de 28 l / min pela pressão 0,1 MPa
SLT 05	09050	válvula termostática 1/2", vazão de 42 l / min pela pressão 0,1 MPa
SLA 32	06320	alongamento 30 mm para SLU 91NP, 92NP, 93NP
SLA 33	06330	alongamento 150 mm para SLU 91NP, 92NP, 93NP
SLA 36	06360	conjunto de 4 peças. pilhas alcalinas AA, 1,5 V, 2700 mAh (para modelos com índice B)

SLU 92NP	66921	destinada para água quente ou fria, regulada por misturadora, 24V DC
SLU 92NPB	66922	destinada para água quente ou fria, regulada por misturadora, 6V
SLU 92NPD	66923	destinada para água quente ou fria, regulada por misturadora, 24V DC
SLU 92NPDB	66924	destinada para água quente ou fria, regulada por misturadora, 6V



CARACTERÍSTICAS

- Bocal económico, fluxo de 6L/minuto;
- Descarga higiénica;
- Características Anti-Vandálicas;
- Bico alongado nos modelos D;
- Inicia/termina o fluxo de água ao pressionar o botão piezo;
- A saída pára depois de decorrido o tempo determinado (2 a 62 seg);
- Controle do nível de bateria nos modelos B;
- Ajuste dos parâmetros por controlo remoto SLD 04.

ESPECIFICAÇÕES TÉCNICAS SLU 92NP - 92NPB

VOLTAGEM | ALIMENTAÇÃO ELÉCTRICA

SLU 92NP: 24V DC / 3W

SLU 92NPB: 6V / 2W

BATERIA: 4 pilhas alcalinas AA 1.5V,
2700 mAh (aprox. 2 anos | 100 util. por dia)

PRESSÃO RECOMENDADA: 0.1 - 0.6 MPa

TAXA DE FLUXO: 6L/min.

ENTRADA DE ÁGUA: rosca macho G1/2"

ESPECIFICAÇÕES TÉCNICAS SLU 92NPD - 92NPDB

VOLTAGEM | ALIMENTAÇÃO ELÉCTRICA

SLU 92NPD: 24V DC / 3W

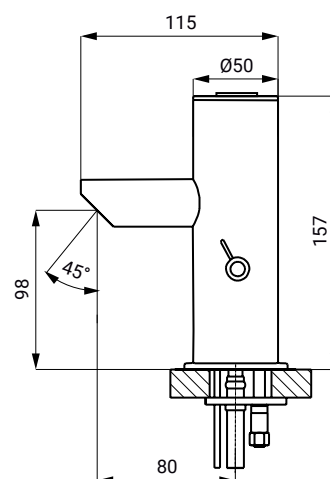
SLU 92NPDB: 6V / 2W

BATERIA: 4 pilhas alcalinas AA 1.5V,
2700 mAh (aprox. 2 anos | 100 util. por dia)

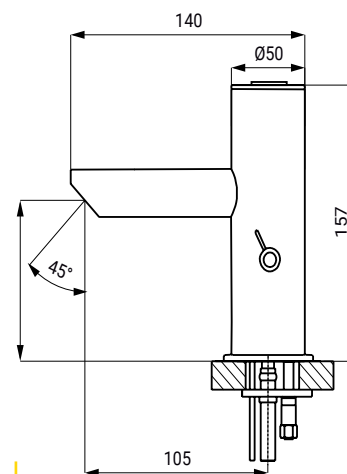
PRESSÃO RECOMENDADA: 0.1 - 0.6 MPa

TAXA DE FLUXO: 6L/min.

ENTRADA DE ÁGUA: rosca macho G1/2"



SLU 92NP - 92NPB



SLU 92NPD - 92NPDB

ACESSÓRIOS RECOMENDADOS

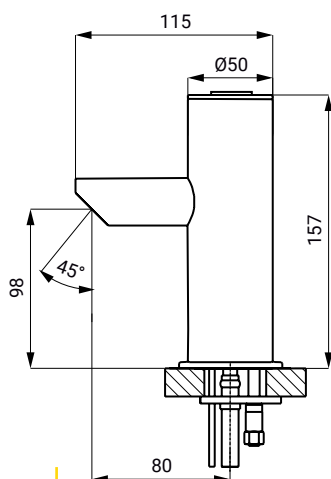
SLZ 01Y	05012	fonte de alimentação 24 V DC para máx. 10 torneiras
SLZ 01Z	05011	fonte de alimentação 24 V DC para máx. 20 torneiras
SLZ 04Y	05042	fonte de alimentação 24 V DC para trilho DIN - máx. 10 torneiras
SLZ 04Z	05041	fonte de alimentação 24 V DC para trilho DIN - máx. 20 torneiras
SLZ 04X	10049	fonte de alimentação 24 V DC para trilho DIN - máx. 30 torneiras
SLZ 06	05060	fonte de alimentação 24 V DC para 1 torneira
SLD 04	07040	controlo remoto para ajuste de parâmetros
SLT 04	09040	válvula termostática 3/4", vazão de 28 l / min pela pressão 0,1 MPa
SLT 05	09050	válvula termostática 1/2", vazão de 42 l / min pela pressão 0,1 MPa
SLA 32	06320	alongamento 30 mm para SLU 91NP, 92NP, 93NP
SLA 33	06330	alongamento 150 mm para SLU 91NP, 92NP, 93NP
SLA 36	06360	conjunto de 4 peças. pilhas alcalinas AA, 1,5 V, 2700 mAh (para modelos com índice B)



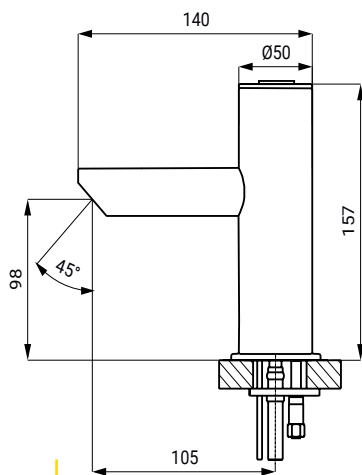
SLU 93NP	66931	destinada para água quente ou fria, regulada por válvulas de ângulos, 24V DC
SLU 93NPB	66932	destinada para água quente ou fria, regulada por válvulas de ângulos, 6V
SLU 93NPD	66933	destinada para água quente ou fria, regulada por válvulas de ângulos, 24V DC
SLU 93NPDB	66934	destinada para água quente ou fria, regulada por válvulas de ângulos, 6V

CARACTERÍSTICAS

- Bocal económico, fluxo de 6L/minuto;
- Descarga higiénica;
- Características Anti-Vandálicas;
- Bico alongado nos modelos D;
- Inicia/termina o fluxo de água ao pressionar o botão piezo;
- A saída pára depois de decorrido o tempo determinado (2 a 62 seg.);
- Controle do nível de bateria nos modelos B;
- Ajuste dos parâmetros por controlo remoto SLD 04.



SLU 93NP - 93NPB



SLU 93NPD - 93NPDB

ESPECIFICAÇÕES TÉCNICAS SLU 93NP - 93NPB

VOLTAGEM | ALIMENTAÇÃO ELÉCTRICA

SLU 93NP: 24V DC / 3W
SLU 93NPB: 6V / 2W

BATERIA: 4 pilhas alcalinas AA 1.5V, 2700 mAh (aprox. 2 anos | 100 util. por dia)

PRESSÃO RECOMENDADA: 0.1 - 0.6 MPa

TAXA DE FLUXO: 6L/min.

ENTRADA DE ÁGUA: rosca macho G1/2"

ESPECIFICAÇÕES TÉCNICAS SLU 93NPD - 93NPDB

VOLTAGEM | ALIMENTAÇÃO ELÉCTRICA

SLU 93NPD: 24V DC / 3W
SLU 93NPDB: 6V / 2W

BATERIA: 4 pilhas alcalinas AA 1.5V, 2700 mAh (aprox. 2 anos | 100 util. por dia)

PRESSÃO RECOMENDADA: 0.1 - 0.6 MPa

TAXA DE FLUXO: 6L/min.

ENTRADA DE ÁGUA: rosca macho G1/2"

ACESSÓRIOS RECOMENDADOS

SLZ 01Y	05012	fonte de alimentação 24 V DC para máx. 10 torneiras
SLZ 01Z	05011	fonte de alimentação 24 V DC para máx. 20 torneiras
SLZ 04Y	05042	fonte de alimentação 24 V DC para trilho DIN - máx. 10 torneiras
SLZ 04Z	05041	fonte de alimentação 24 V DC para trilho DIN - máx. 20 torneiras
SLZ 04X	10049	fonte de alimentação 24 V DC para trilho DIN - máx. 30 torneiras
SLZ 06	05060	fonte de alimentação 24 V DC para 1 torneira
SLD 04	07040	controlo remoto para ajuste de parâmetros
SLT 04	09040	válvula termostática 3/4", vazão de 28 l / min pela pressão 0,1 MPa
SLT 05	09050	válvula termostática 1/2", vazão de 42 l / min pela pressão 0,1 MPa
SLA 32	06320	alongamento 30 mm para SLU 91NP, 92NP, 93NP
SLA 33	06330	alongamento 150 mm para SLU 91NP, 92NP, 93NP
SLA 36	06360	conjunto de 4 peças. pilhas alcalinas AA, 1,5 V, 2700 mAh (para modelos com índice B)





2

TORNEIRAS DE BANCADA
COM INFRAVERMELHOS

SLU 01N	23018	destinada para água fria ou pré-temperada, 24V DC
SLU 01NB	23019	destinada para água fria ou pré-temperada, 6V
SLU 01NH	23011	destinada para aquecedores de água sem pressão, 24V DC
SLU 01NHB	23012	destinada para aquecedores de água sem pressão, 6V



CARACTERÍSTICAS

- Bocal económico, fluxo de 6L/minuto;
- Descarga higiénica;
- A saída pára após retirar as mãos da zona de activação ou depois de decorrido o tempo determinado (0.25 a 7.75 seg.);
- Paragem automática da água após de 5 minutos de fluxo contínuo;
- Controle do nível de bateria nos modelos **B**;
- Ajuste dos parâmetros por controlo remoto SLD 03;
- Programa Start/Stop.

ESPECIFICAÇÕES TÉCNICAS SLU 01N - 01NB

VOLTAGEM | ALIMENTAÇÃO ELÉCTRICA
SLU 01N: 24V DC / 7W
SLU 01NB: 6V / 3W

BATERIA: 4 pilhas alcalinas AA 1.5V,
2700 mAh (aprox. 2 anos | 100 util. por dia)

ALCANCE DE ACTIVAÇÃO
STANDARD: 0-0.3 m
PROGRAMA START/STOP: 0.05-0.1 m

PRESSÃO RECOMENDADA: 0.1-0.6 MPa

TAXA DE FLUXO: 6L/min.

ENTRADA DE ÁGUA: rosca macho G1/2"

ESPECIFICAÇÕES TÉCNICAS SLU 01NH - 02NHB

VOLTAGEM | ALIMENTAÇÃO ELÉCTRICA
SLU 02T: 24V DC / 7W
SLU 02BT: 6V / 3W

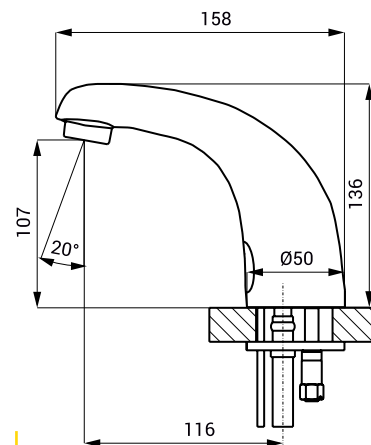
BATERIA: 4 pilhas alcalinas AA 1.5V,
2700 mAh (aprox. 2 anos | 100 util. por dia)

ALCANCE DE ACTIVAÇÃO
STANDARD: 0-0.3 m
PROGRAMA START/STOP: 0.05-0.1 m

PRESSÃO RECOMENDADA: 0.1-0.6 MPa

TAXA DE FLUXO: 6L/min.

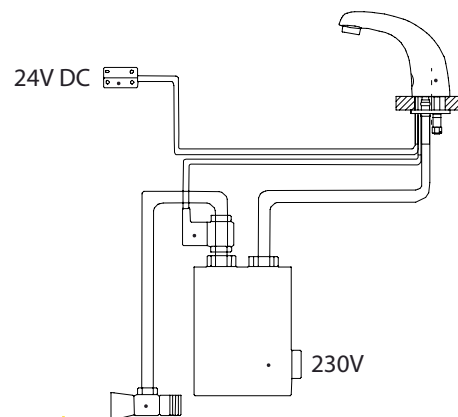
ENTRADA DE ÁGUA: rosca macho G1/2"



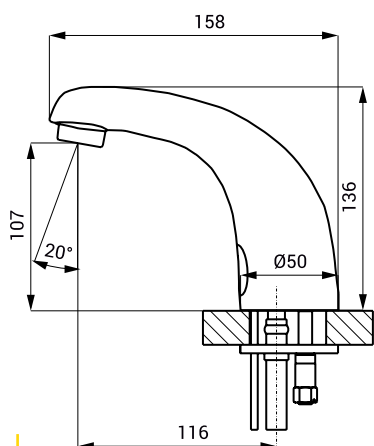
SLU 01N - 01NB

ACESSÓRIOS RECOMENDADOS

SLZ 01Y	05012	fonte de alimentação 24 V DC para máx. 5 torneiras
SLZ 01Z	05011	fonte de alimentação 24 V DC para máx. 9 torneiras
SLZ 04Y	05042	fonte de alimentação 24 V DC para trilho DIN - máx. 5 torneiras
SLZ 04Z	05041	fonte de alimentação 24 V DC para trilho DIN - máx. 9 torneiras
SLZ 04X	10049	fonte de alimentação 24 V DC para trilho DIN - máx. 15 torneiras
SLZ 06	05060	fonte de alimentação 24 V DC para 1 torneira
SLD 03	07030	controlo remoto para ajuste de parâmetros
SLT 04	09040	válvula termostática 3/4", vazão de 28 l / min pela pressão 0,1 MPa
SLT 05	09050	válvula termostática 1/2", vazão de 42 l / min pela pressão 0,1 MPa
SLA 36	06360	conjunto de 4 peças. pilhas alcalinas AA, 1,5 V, 2700 mAh (para modelos com índice B)



SLU 01NH - 01NHB



SLU 02N - 02NB
SLU 02T - 02BT

SLU 02N	23028	destinada para água quente e fria, 24V DC
SLU 02NB	23029	destinada para água quente e fria, 6V
SLU 02T	13026	destinada a água quente e fria, regulada por uma válvula termostática, 24V DC
SLU 02BT	13023	destinada a água quente e fria, regulada por uma válvula termostática, 24V DC

CARACTERÍSTICAS

- Bocal económico, fluxo de 6L/minuto;
- Descarga higiénica;
- A saída pára após retirar as mãos da zona de activação ou depois de decorrido o tempo determinado (0.25 a 7.75 seg.);
- Paragem automática da água após de 5 minutos de fluxo contínuo;
- Controle do nível de bateria, nos modelos **B**;
- Ajuste dos parâmetros por controlo remoto SLD 03;
- Programa Start/Stop.

ESPECIFICAÇÕES TÉCNICAS SLU 02N - 02NB

VOLTAGEM | ALIMENTAÇÃO ELÉCTRICA

SLU 02T: 24V DC / 7W

SLU 02BT: 6V / 3W

BATERIA: 4 pilhas alcalinas AA 1.5V, 2700 mAh (aprox. 2 anos | 100 util. por dia)

ALCANCE DE ACTIVACÃO

STANDARD: 0-0.3 m

PROGRAMA START/STOP: 0.05-0.1 m

PRESSÃO RECOMENDADA: 0.1-0.6 MPa

TAXA DE FLUXO: 6L/min.

ENTRADA DE ÁGUA: Rosca macho G1/2"

ESPECIFICAÇÕES TÉCNICAS SLU 02T - 02BT

VOLTAGEM | ALIMENTAÇÃO ELÉCTRICA

SLU 02T: 24V DC / 7W

SLU 02BT: 6V / 3W

BATERIA: 4 pilhas alcalinas AA 1.5V, 2700 mAh (aprox. 2 anos | 100 util. por dia)

ALCANCE DE ACTIVACÃO

STANDARD: 0-0.3 m

PROGRAMA START/STOP: 0.05-0.1 m

PRESSÃO RECOMENDADA: 0.1-0.6 MPa

TAXA DE FLUXO: 6L/min.

ENTRADA DE ÁGUA: rosca macho G1/2"

ACESSÓRIOS RECOMENDADOS

SLZ 01Y	05012	fonte de alimentação 24 V DC para máx. 5 torneiras
SLZ 01Z	05011	fonte de alimentação 24 V DC para máx. 9 torneiras
SLZ 04Y	05042	fonte de alimentação 24 V DC para trilho DIN - máx. 5 torneiras
SLZ 04Z	05041	fonte de alimentação 24 V DC para trilho DIN - máx. 9 torneiras
SLZ 04X	10049	fonte de alimentação 24 V DC para trilho DIN - máx. 15 torneiras
SLZ 06	05060	fonte de alimentação 24 V DC para 1 torneira
SLD 03	07030	controlo remoto para ajuste de parâmetros
SLT 04	09040	válvula termostática 3/4", vazão de 28 l / min pela pressão 0,1 MPa
SLT 05	09050	válvula termostática 1/2", vazão de 42 l / min pela pressão 0,1 MPa
SLA 36	06360	conjunto de 4 peças. pilhas alcalinas AA, 1,5 V, 2700 mAh (para modelos com índice B)

SLU 03D	13031	destinada a água quente e fria, temperatura regulada por misturador integrado, 24V DC
SLU 03DB	13032	destinada a água quente e fria, temperatura regulada por misturador integrado, 9V DC



CARACTERÍSTICAS

- Torneira fixa;
- Descarga higiénica;
- A saída pára após retirar as mãos da zona de activação ou depois de decorrido o tempo determinado (0.25 a 7.75 seg);
- Paragem automática da água após de 5 minutos de fluxo contínua;
- Controle do nível de bateria no modelo **B**;
- Ajuste dos parâmetros por controlo remoto SLD 03;
- Programa Start/Stop.

ESPECIFICAÇÕES TÉCNICAS

SLU 03D - 03DB

VOLTAGEM | ALIMENTAÇÃO ELÉCTRICA

SLU 03D: 24V DC / 13W

SLU 03DB: 9V / 11W

BATERIA: lítio 9V, tipo U9VL, 2700 mAh
(aprox. 2 anos | 100 util. por dia)

ALCANCE DE ACTIVAÇÃO

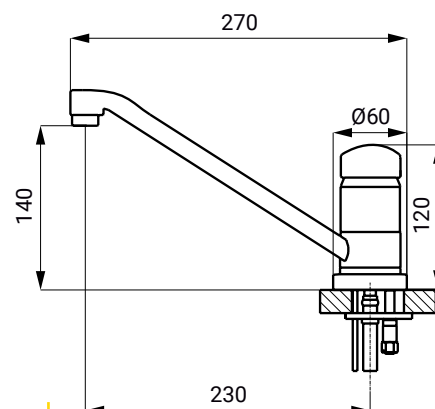
STANDARD: 0 - 0.3 m

PROGRAMA START/STOP: 0.05 - 0.1 m

PRESSÃO RECOMENDADA: 0.1 - 0.6 MPa

TAXA DE FLUXO: 12L/min.

ENTRADA DE ÁGUA: rosca macho G1/2"



SLU 03D - 03DB

ACESSÓRIOS RECOMENDADOS

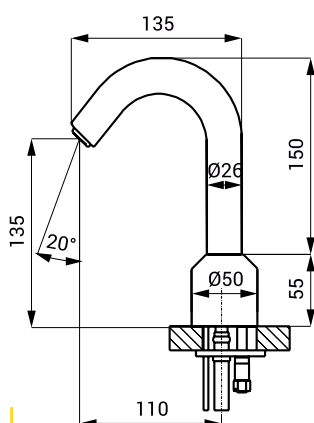
SLZ 01Y	05012	fonte de alimentação 24 V DC para máx. 2 torneiras
SLZ 01Z	05011	fonte de alimentação 24 V DC para máx. 4 torneiras
SLZ 04Y	05042	fonte de alimentação 24 V DC para trilho DIN - máx. 2 torneiras
SLZ 04Z	05041	fonte de alimentação 24 V DC para trilho DIN - máx. 4 torneiras
SLZ 04X	10049	fonte de alimentação 24 V DC para trilho DIN - máx. 7 torneiras
SLD 03	07030	controlo remoto para ajuste de parâmetros
SLA 09	06090	bateria de lítio 9V / 1200 mAh, tipo U9VL (para modelos com índice B)



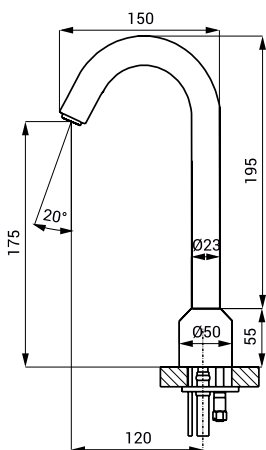
SLU 08	03080	destinada para água fria ou quente, ajustável por válvulas, 24V DC
SLU 08B	03035	destinada para água fria ou quente, ajustável por válvulas, 6V
SLU 08D	13081	destinada para água fria ou quente, ajustável por válvulas, mais alongada, 24V DC
SLU 08DB	13082	destinada para água fria ou quente, ajustável por válvulas, mais alongada, 6V

CARACTERÍSTICAS

- Bocal económico, fluxo de 6L/minuto;
- Descarga higiénica;
- Adequada para ambiente hospitalar;
- Modelo "D" é mais alto;
- A saída da água pára após retirar as mãos da zona de activação ou depois de decorrido o tempo determinado (0.25 a 7.75 segundos);
- Paragem automática da água após de 5 minutos de fluxo contínuo;
- Controle do nível de bateria nos modelos **B**;
- Ajuste dos parâmetros por controlo remoto SLD 03;
- Programa Start/Stop.



SLU 08 - 08B



SLU 08D - 08DB

ESPECIFICAÇÕES TÉCNICAS SLU 08 - 08B

VOLTAGEM | ALIMENTAÇÃO ELÉCTRICA

SLU 08: 24V DC / 7W

SLU 08B: 6V / 3W

BATERIA: 4 pilhas alcalinas AA 1.5V, 2700 mAh (aprox. 2 anos | 100 util. por dia)

ALCANCE DE ACTIVAÇÃO

STANDARD: 0 - 0.3 m

PROGRAMA START/STOP: 0.05 - 0.1 m

PRESSÃO RECOMENDADA: 0.1 - 0.6 MPa

TAXA DE FLUXO: 6L/min.

ENTRADA DE ÁGUA: rosca macho G1/2"

ESPECIFICAÇÕES TÉCNICAS SLU 08D - 08DB

VOLTAGEM | ALIMENTAÇÃO ELÉCTRICA

SLU 08D: 24V DC / 7W

SLU 08DB: 6V / 3W

BATERIA: 4 pilhas alcalinas AA 1.5V, 2700 mAh (aprox. 2 anos | 100 util. por dia)

ALCANCE DE ACTIVAÇÃO

STANDARD: 0 - 0.3 m

PROGRAMA START/STOP: 0.05 - 0.1 m

PRESSÃO RECOMENDADA: 0.1 - 0.6 MPa

TAXA DE FLUXO: 6L/min.

ENTRADA DE ÁGUA: rosca macho G1/2"

ACESSÓRIOS RECOMENDADOS

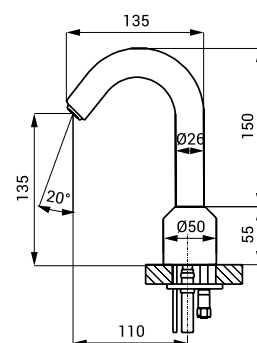
SLZ 01Y	05012	fonte de alimentação 24 V DC para máx. 5 torneiras
SLZ 01Z	05011	fonte de alimentação 24 V DC para máx. 9 torneiras
SLZ 04Y	05042	fonte de alimentação 24 V DC para trilho DIN - máx. 5 torneiras
SLZ 04Z	05041	fonte de alimentação 24 V DC para trilho DIN - máx. 9 torneiras
SLZ 04X	10049	fonte de alimentação 24 V DC para trilho DIN - máx. 15 torneiras
SLZ 06	05060	fonte de alimentação 24 V DC para operação de max. 1 torneira
SLD 03	07030	controlo remoto para ajuste de parâmetros
SLA 36	06360	conjunto de 4 peças. pilhas alcalinas AA, 1,5 V, 2700 mAh (para modelos com índice B)

SLU 08N	23088	destinada para água fria ou quente, ajustável por misturadora, 24V DC
SLU 08NB	23089	destinada para água fria ou quente, ajustável por misturadora, 6V
SLU 08ND	63088	destinada para água fria ou quente, ajustável por misturadora, mais alongada, 24V DC
SLU 08NDB	63089	destinada para água fria ou quente, ajustável por misturadora, mais alongada, 6V



CARACTERÍSTICAS

- Bocal económico, fluxo de 6L/minuto;
- Descarga higiénica;
- Adequada para ambiente hospitalar;
- Modelo D é mais alto;
- A saída da água pára após retirar as mãos da zona de activação ou depois de decorrido o tempo determinado (0.25 a 7.75 segundos)
- Paragem automática da água após de 5 minutos de fluxo contínuo
- Controle do nível de bateria nos modelos **B**
- Ajuste dos parâmetros por controlo remoto SLD 03
- Programa Start/Stop



SLU 08N - 08NB

ESPECIFICAÇÕES TÉCNICAS SLU 08N - 08NB

VOLTAGEM | ALIMENTAÇÃO ELÉCTRICA
SLU 08N: 24V DC / 13W
SLU 08NB: 6V / 5W

BATERIA: 4 pilhas alcalinas AA 1.5V,
 2700 mAh (aprox. 2 anos | 100 util. por dia)

ALCANCE DE ACTIVAÇÃO
STANDARD: 0 - 0.3 m
PROGRAMA START/STOP: 0.05 - 0.1 m

PRESSÃO RECOMENDADA: 0.1 - 0.6 MPa

TAXA DE FLUXO: 6L/min.

ENTRADA DE ÁGUA: rosca macho G1/2"

ESPECIFICAÇÕES TÉCNICAS SLU 08ND - 08NDB

VOLTAGEM | ALIMENTAÇÃO ELÉCTRICA
SLU 08ND: 24V DC / 13W
SLU 08NDB: 6V / 5W

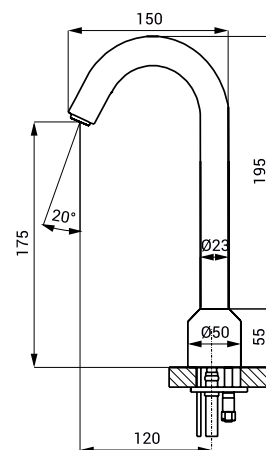
BATERIA: 4 pilhas alcalinas AA 1.5V,
 2700 mAh (aprox. 2 anos | 100 util. por dia)

ALCANCE DE ACTIVAÇÃO
STANDARD: 0.13-0.19 m
PROGRAMA START/STOP: 0.05-0.15 m

PRESSÃO RECOMENDADA: 0.1-0.6 MPa

TAXA DE FLUXO: 6L/min.

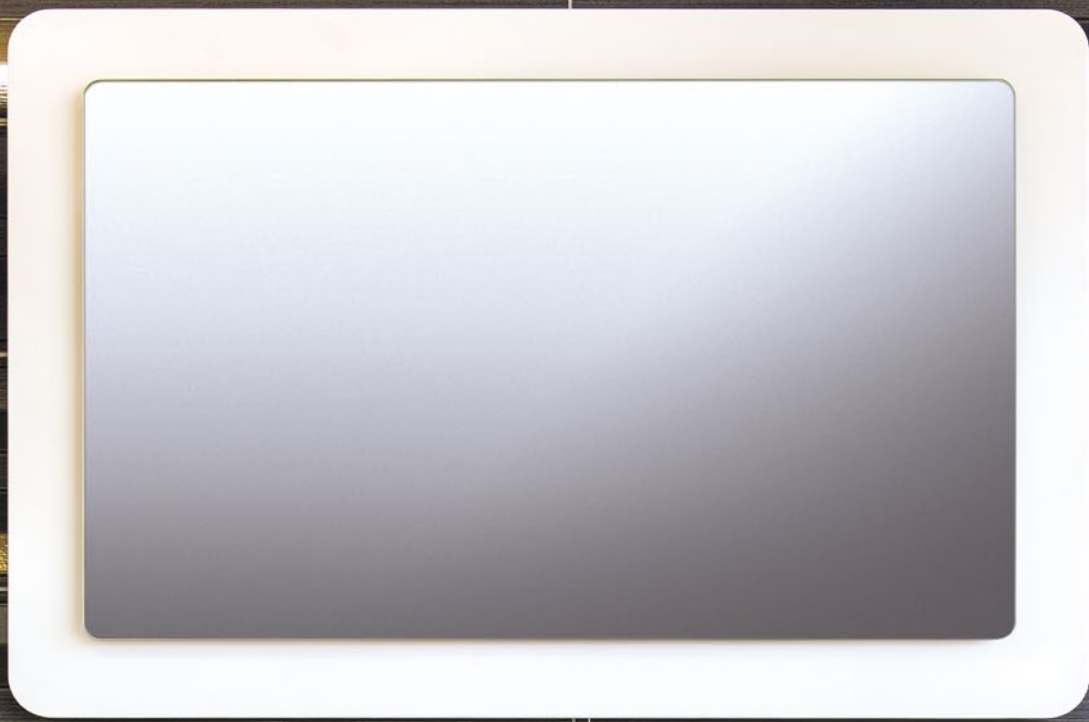
ENTRADA DE ÁGUA: rosca macho G1/2"



SLU 08ND - 08NDB

ACESSÓRIOS RECOMENDADOS

SLZ 01Y	05012	fonte de alimentação 24 V DC para máx. 2 torneiras
SLZ 01Z	05011	fonte de alimentação 24 V DC para máx. 4 torneiras
SLZ 04Y	05042	fonte de alimentação 24 V DC para trilho DIN - máx. 2 torneiras
SLZ 04Z	05041	fonte de alimentação 24 V DC para trilho DIN - máx. 4 torneiras
SLZ 04X	10049	fonte de alimentação 24 V DC para trilho DIN - máx. 7 torneiras
SLD 03	07030	controlo remoto para ajuste de parâmetros
SLA 36	06360	conjunto de 4 peças. pilhas alcalinas AA, 1,5 V, 2700 mAh (para modelos com índice B)



SLU 10	03100	destinada para água fria ou quente, temperatura regulada por misturador interno, 24V DC
SLU 10B	03105	destinada para água fria ou quente, temperatura regulada por misturador interno, 9V

CARACTERÍSTICAS

- Descarga higiénica
- Destinada a instalações em lavatórios duplos ou combinados de duas bancas, devido ao seu cano giratório;
- Contem dois sensores na base;
- A saída da água pára após retirar as mãos da zona de activação ou depois de decorrido o tempo determinado (0.25 a 7.75 segundos)
- Paragem automática da água após de 5 minutos de fluxo contínuo
- Controle do nível de bateria, nos modelos **B**
- Ajuste dos parâmetros por controlo remoto SLD 03
- Programa Start/Stop

ESPECIFICAÇÕES TÉCNICAS SLU 10 - 10B

VOLTAGEM | ALIMENTAÇÃO ELÉCTRICA

SLU 10: 24V DC / 13W

SLU 10B: 9V / 11W

BATERIA: lítio 9V, tipo U9VL, 2700 mAh
(aprox. 2 anos | 100 util. por dia)

ALCANCE DE ACTIVAÇÃO

STANDARD: 0 - 0.3 m

PROGRAMA START/STOP: 0.05 - 0.1 m

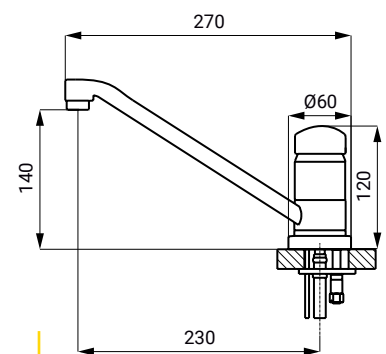
PRESSÃO RECOMENDADA: 0.1 - 0.6 MPa

TAXA DE FLUXO: 12L/min.

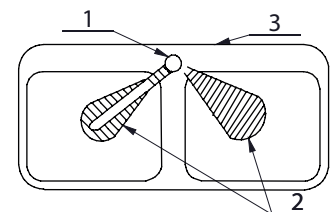
ENTRADA DE ÁGUA: rosca macho G1/2"

ACESSÓRIOS RECOMENDADOS

SLZ 01Y	05012	fonte de alimentação 24 V DC para máx. 1 torneiras
SLZ 01Z	05011	fonte de alimentação 24 V DC para máx. 2 torneiras
SLZ 03	05030	fonte de alimentação 24 V DC para máx. 4 torneiras
SLZ 04Y	05041	fonte de alimentação 24 V DC para trilho DIN - máx. 2 torneiras
SLZ 04Z	05042	fonte de alimentação 24 V DC para trilho DIN - máx. 4 torneiras
SLD 03	07030	controlo remoto universal para um ajuste de parâmetros de todos os produtos com eletrónica infravermelha
SLA 09	06090	bateria de lítio 9V / 1200 mAh, tipo U9VL, duração da bateria aprox. 2 anos a 100 utilizações por dia (somente para SLU 10B)



SLU 10 - 10NB

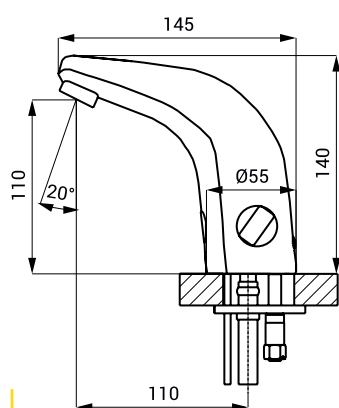


1 torneira com eletrónica integrada

2 zona de activação

3 lavatório duplo

FUNCIONALIDADES



SLU 15 - 15B

SLU 15	03150	destinada para água fria ou quente, temperatura regulada por misturador interno, 24V DC
SLU 15B	03155	destinada para água fria ou quente, temperatura regulada por misturador interno, 6V

CARACTERÍSTICAS

- Bocal económico, fluxo de 6L/minuto;
- Descarga higiénica
- A saída da água pára após retirar as mãos da zona de activação ou depois de decorrido o tempo determinado (0.25 a 7.75 segundos)
- Paragem automática da água após de 5 minutos de fluxo contínuo
- Controle do nível de bateria nos modelos **B**
- Ajuste dos parâmetros por controlo remoto SLD 03
- Programa Start/Stop

ESPECIFICAÇÕES TÉCNICAS

SLU 15 - 15B

VOLTAGEM | ALIMENTAÇÃO ELÉCTRICA

SLU 15: 24V DC / 13W

SLU 15B: 6V / 5W

BATERIA: 4 pilhas alcalinas AA 1.5V, 2700 mAh (aprox. 2 anos | 100 util. por dia)

ALCANCE DE ACTIVACÃO

STANDARD: 0 - 0.3 m

PROGRAMA START/STOP: 0.05 - 0.1 m

PRESSÃO RECOMENDADA: 0.1 - 0.6 MPa

TAXA DE FLUXO: 6L/min.

ENTRADA DE ÁGUA: rosca macho G1/2"

ACESSÓRIOS RECOMENDADOS

SLZ 01Y	05012	fonte de alimentação 24 V DC para máx. 1 torneiras
SLZ 01Z	05011	fonte de alimentação 24 V DC para máx. 2 torneiras
SLZ 04Y	05042	fonte de alimentação 24 V DC para trilho DIN - máx. 2 torneiras
SLZ 04Z	05041	fonte de alimentação 24 V DC para trilho DIN - máx. 4 torneiras
SLZ 04X	10049	fonte de alimentação 24 V DC para trilho DIN - máx. 7 torneiras
SLD 03	07030	controlo remoto para um ajuste de parâmetros
SLA 36	06360	conjunto de 4 peças. pilhas alcalinas AA, 1,5 V, 2700 mAh (para modelos com índice B)

SLU 16	03160	destinada para água fria ou quente, regulada por misturador termoestático, 24V DC
SLU 16B	03165	destinada para água fria ou quente, regulada por misturador termoestático, 9V



CARACTERÍSTICAS

- Bocal económico, fluxo de 6L/minuto;
- Descarga higiénica;
- Fusível de segurança anti-escaldão;
- Pára de dispensar água quente até 1s, em caso de falha de água fria;
- A saída da água pára após retirar as mãos da zona de activação ou depois de decorrido o tempo determinado (0.25 a 7.75 segundos);
- Paragem automática da água após de 5 minutos de fluxo contínuo;
- Controle do nível de bateria nos modelos **B**;
- Ajuste dos parâmetros por controlo remoto SLD 03;
- Programa Start/Stop.

ESPECIFICAÇÕES TÉCNICAS SLU 16 - 16B

VOLTAGEM | ALIMENTAÇÃO ELÉCTRICA

SLU 16: 24V DC / 13W

SLU 16B: 9V / 11W

BATERIA: lítio 9V, tipo U9VL

ALCANCE DE ACTIVAÇÃO

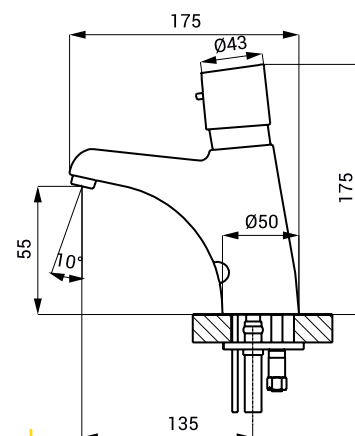
STANDARD: 0 - 0.3 m

PROGRAMA START/STOP: 0.05 - 0.1 m

PRESSÃO RECOMENDADA: 0.1 - 0.6 MPa

TAXA DE FLUXO: 6L/min.

ENTRADA DE ÁGUA: rosca macho G1/2"



SLU 16 - 16B

ACESSÓRIOS RECOMENDADOS

SLZ 01Y	05012	fonte de alimentação 24 V DC para máx. 2 torneiras
SLZ 01Z	05011	fonte de alimentação 24 V DC para máx. 4 torneiras
SLZ 04Y	05042	fonte de alimentação 24 V DC para trilho DIN - máx. 2 torneiras
SLZ 04Z	05041	fonte de alimentação 24 V DC para trilho DIN - máx. 4 torneiras
SLZ 04X	10049	fonte de alimentação 24 V DC para trilho DIN - máx. 7 torneiras
SLD 03	07030	controlo remoto para ajuste de parâmetros
SLA 09	06090	bateria de lítio 9V / 1200 mAh, tipo U9VL (para modelos com índice B)

*SLU 18	03180	destinada para água quente e fria, regulada por misturador, 24V DC
*SLU 18B	03185	destinada para água quente e fria, regulada por misturador, 9V



CARACTERÍSTICAS

- Bocal económico, fluxo de 6L/minuto;
- Descarga higiénica;
- A saída da água pára após retirar as mãos da zona de activação ou depois de decorrido o tempo determinado (0.25 a 7.75 segundos);
- Paragem automática da água após de 5 minutos de fluxo contínuo;
- Controle do nível de bateria, nos modelos **B**;
- Index "A", "C" e "K" - design do misturador;
- Ajuste dos parâmetros por controlo remoto SLD 03;
- Programa Start/Stop.

ESPECIFICAÇÕES TÉCNICAS SLU 18 - 18B

VOLTAGEM | ALIMENTAÇÃO ELÉCTRICA

SLU 18: 24V DC / 14W

SLU 18B: 9V / 11W

BATERIA: lítio 9V, tipo U9VL, (aprox. 2 anos | 100 util. por dia)

ALCANCE DE ACTIVAÇÃO

STANDARD: 0 - 0.3 m

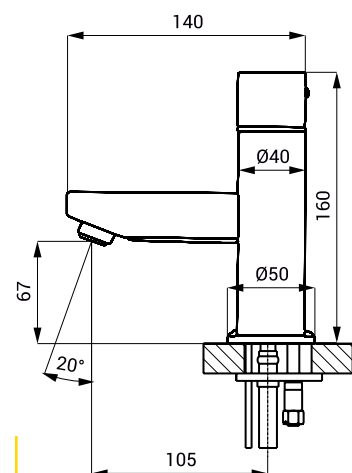
PROGRAMA START/STOP: 0.05 - 0.1 m

PRESSÃO RECOMENDADA: 0.1 - 0.6 MPa

TAXA DE FLUXO: 6L/min.

ENTRADA DE ÁGUA: Rosca macho G1/2"

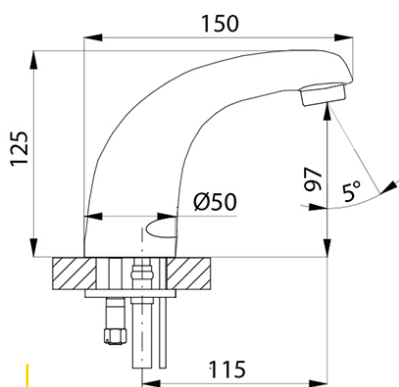
*LIMITADO AO STOCK EXISTENTE



SLU 18

ACESSÓRIOS RECOMENDADOS

SLZ 01Y	05012	fonte de alimentação 24 V DC para máx. 2 torneiras
SLZ 01Z	05011	fonte de alimentação 24 V DC para máx. 4 torneiras
SLZ 04Y	05042	fonte de alimentação 24 V DC para trilho DIN - máx. 2 torneiras
SLZ 04Z	05041	fonte de alimentação 24 V DC para trilho DIN - máx. 4 torneiras
SLZ 04X	10049	fonte de alimentação 24 V DC para trilho DIN - máx. 7 torneiras
SLD 03	07030	controlo remoto para ajuste de parâmetros
SLA 09	06090	bateria de lítio 9V / 1200 mAh, tipo U9VL (para modelos com índice B)



SLU 21 - 21B
SLU 22 - 22B

SLU 21	03210	destinada para água fria ou pré-temperada, 24V DC
SLU 21B	03215	destinada para água fria ou pré-temperada, 9V
SLU 22	03220	destinada água fria ou quente, ajustável por válvulas, 24V DC
SLU 22B	03225	destinada água fria ou quente, ajustável por válvulas, 9V

CARACTERÍSTICAS

- Bocal económico, fluxo de 6L/minuto;
- Descarga higiénica;
- A saída da água pára após retirar as mãos da zona de activação ou depois de decorrido o tempo determinado (0.25 a 7.75 segundos);
- Paragem automática da água após de 5 minutos de fluxo contínuo;
- Controle do nível de bateria nos modelos **B**;
- Ajuste dos parâmetros por controlo remoto SLD 03;
- Programa Start/Stop.

ESPECIFICAÇÕES TÉCNICAS SLU 21 - 21B

VOLTAGEM | ALIMENTAÇÃO ELÉCTRICA

SLU 21: 24V DC / 7W

SLU 21B: 9V / 3W

BATERIA: lítio 9V, tipo U9VL, (aprox. 2 anos | 100 util. por dia)

ALCANCE DE ACTIVACÃO

STANDARD: 0 - 0.3 m

PROGRAMA START/STOP: 0.05 - 0.1 m

PRESSÃO RECOMENDADA: 0.1 - 0.6 MPa

TAXA DE FLUXO: 6L/min.

ENTRADA DE ÁGUA: rosca macho G1/2"

ESPECIFICAÇÕES TÉCNICAS SLU 22 - 22B

VOLTAGEM | ALIMENTAÇÃO ELÉCTRICA

SLU 22: 24V DC / 7W

SLU 22B: 9V / 3W

BATERIA: lítio 9V, tipo U9VL, (aprox. 2 anos | 100 util. por dia)

ALCANCE DE ACTIVACÃO

STANDARD: 0 - 0.3 m

PROGRAMA START/STOP: 0.05 - 0.1 m

PRESSÃO RECOMENDADA: 0.1 - 0.6 MPa

TAXA DE FLUXO: 6L/min.

ENTRADA DE ÁGUA: rosca macho G1/2"

ACESSÓRIOS RECOMENDADOS

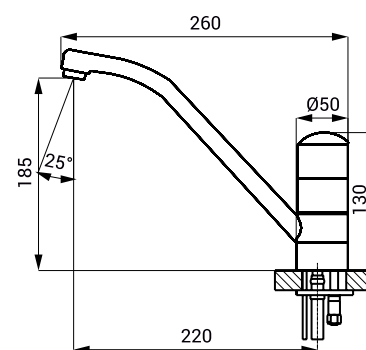
SLZ 01Y	05012	fonte de alimentação 24 V DC para máx. 5 torneiras
SLZ 01Z	05011	fonte de alimentação 24 V DC para máx. 9 torneiras
SLZ 04Y	05042	fonte de alimentação 24 V DC para trilho DIN - máx. 5 torneiras
SLZ 04Z	05041	fonte de alimentação 24 V DC para trilho DIN - máx. 9 torneiras
SLZ 04X	10049	fonte de alimentação 24 V DC para trilho DIN - máx. 15 torneiras
SLZ 06	05060	fonte de alimentação 24 V DC para 1 torneira
SLD 03	07030	controlo remoto para ajuste de parâmetros
SLT 04	09040	válvula termostática 3/4", vazão de 28 l / min pela pressão 0,1 MPa
SLT 05	09050	válvula termostática 1/2", vazão de 42 l / min pela pressão 0,1 MPa
SLA 09	06090	conjunto de 4 peças. pilhas alcalinas AA, 1,5 V, 2700 mAh (para modelos com índice B)

SLU 23D	13231	destinada para água fria ou quente, temperatura regulada por misturador interno, 24V DC
SLU 23DB	13232	destinada para água fria ou quente, temperatura regulada por misturador interno, 6V



CARACTERÍSTICAS

- Bocal económico, fluxo de 6L/minuto;
- Descarga higiénica;
- A saída da água pára após retirar as mãos da zona de activação ou depois de decorrido o tempo determinado (0.25 a 7.75 segundos);
- Paragem automática da água após de 5 minutos de fluxo contínuo;
- Controle do nível de bateria nos modelos **B**;
- Ajuste dos parâmetros por controlo remoto SLD 03;
- Programa Start/Stop.



SLU 23D - 23DB

ESPECIFICAÇÕES TÉCNICAS SLU 23D - 23DB

VOLTAGEM | ALIMENTAÇÃO ELÉCTRICA

SLU 23D: 24V DC / 13W

SLU 23DB: 9V / 11W

BATERIA: lítio 9V, tipo U9VL, (aprox. 2 anos | 100 util. por dia)

ALCANCE DE ACTIVAÇÃO

STANDARD: 0 - 0.3 m

PROGRAMA START/STOP: 0.05 - 0.1 m

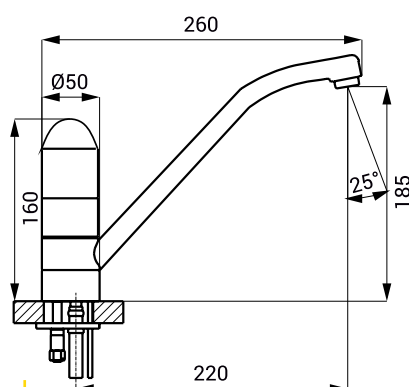
PRESSÃO RECOMENDADA: 0.1 - 0.6 MPa

TAXA DE FLUXO: 6L/min.

ENTRADA DE ÁGUA: rosca macho G1/2"

ACESSÓRIOS RECOMENDADOS

SLZ 01Y	05012	fonte de alimentação 24 V DC para máx. 2 torneiras
SLZ 01Z	05011	fonte de alimentação 24 V DC para máx. 4 torneiras
SLZ 04Y	05042	fonte de alimentação 24 V DC para trilho DIN - máx. 2 torneiras
SLZ 04Z	05041	fonte de alimentação 24 V DC para trilho DIN - máx. 4 torneiras
SLZ 04X	10049	fonte de alimentação 24 V DC para trilho DIN - máx. 7 torneiras
SLD 03	07030	controlo remoto para ajuste de parâmetros
SLA 09	06090	bateria de lítio 9V / 1200 mAh, tipo U9VL (para modelos com índice B)



SLU 24D - 24DB

SLU 24D	13241	destinada para água quente ou fria, regulada por válvula termostática, 24V DC
SLU 24DB	13242	destinada para água quente ou fria, regulada por válvula termostática, 9V

CARACTERÍSTICAS

- Descarga higiénica;
- Torneira fixa;
- Fusível de segurança anti-escaldão;
- Pára de dispensar água quente até 1s, em caso de falha de água fria;
- A pressão da água fria e quente deve ser a mesma;
- A saída da água pára após retirar as mãos da zona de activação ou depois de decorrido o tempo determinado (0.25 a 7.75 segundos);
- Paragem automática da água após de 5 minutos de fluxo contínuo;
- Controle do nível de bateria nos modelos **B**;
- Ajuste dos parâmetros por controlo remoto SLD 03;
- Programa Start/Stop.

ESPECIFICAÇÕES TÉCNICAS SLU 24D - 24DB

VOLTAGEM | ALIMENTAÇÃO ELÉCTRICA

SLU 24D: 24V DC / 13W

SLU 24DB: 9V / 11W

BATERIA: lítio 9V, tipo U9VL, (aprox. 2 anos | 100 util. por dia)

ALCANCE DE ACTIVAÇÃO

STANDARD: 0 - 0.3 m

PROGRAMA START/STOP: 0.05 - 0.1 m

PRESSÃO RECOMENDADA: 0.1 - 0.6 MPa

TAXA DE FLUXO: 12L/min.

ENTRADA DE ÁGUA: rosca macho G1/2"

ACESSÓRIOS RECOMENDADOS

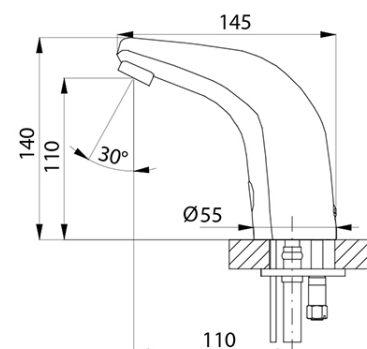
SLZ 01Y	05012	fonte de alimentação 24 V DC para máx. 2 torneiras
SLZ 01Z	05011	fonte de alimentação 24 V DC para máx. 4 torneiras
SLZ 04Y	05042	fonte de alimentação 24 V DC para trilho DIN - máx. 2 torneiras
SLZ 04Z	05041	fonte de alimentação 24 V DC para trilho DIN - máx. 4 torneiras
SLZ 04X	10049	fonte de alimentação 24 V DC para trilho DIN - máx. 7 torneiras
SLD 03	07030	controlo remoto para ajuste de parâmetros
SLA 09	06090	bateria de lítio 9V / 1200 mAh, tipo U9VL (para modelos com índice B)

SLU 29	03290	destinada para água quente e fria, regulada por válvula de ângulos, 24V DC
SLU 29B	03295	destinada para água quente e fria, regulada por válvula de ângulos, 6V



CARACTERÍSTICAS

- Bocal económico, fluxo de 6L/minuto;
- Descarga higiénica;
- A saída da água pára após retirar as mãos da zona de activação ou depois de decorrido o tempo determinado (0.25 a 7.75 segundos);
- Paragem automática da água após de 5 minutos de fluxo contínuo;
- Controle do nível de bateria, nos modelos **B**;
- Ajuste dos parâmetros por controlo remoto SLD 03;
- Programa Start/Stop.



SLU 29 - 29B

ESPECIFICAÇÕES TÉCNICAS

SLU 29 - 29B

VOLTAGEM | ALIMENTAÇÃO ELÉCTRICA

SLU 29: 24V DC / 7W

SLU 29B: 6V / 3W

BATERIA: 4 pilhas alcalinas AA 1.5V, 2700 mAh (aprox. 2 anos | 100 util. por dia)

ALCANCE DE ACTIVAÇÃO

STANDARD: 0 - 0.3 m

PROGRAMA START/STOP: 0.05 - 0.1 m

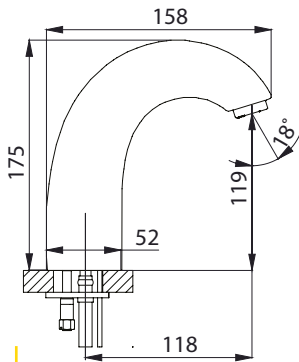
PRESSÃO RECOMENDADA: 0.1 - 0.6 MPa

TAXA DE FLUXO: 6L/min.

ENTRADA DE ÁGUA: rosca macho G1/2"

ACESSÓRIOS RECOMENDADOS

SLZ 01Y	05012	fonte de alimentação 24 V DC para máx. 5 torneiras
SLZ 01Z	05011	fonte de alimentação 24 V DC para máx. 9 torneiras
SLZ 04Y	05042	fonte de alimentação 24 V DC para trilho DIN - máx. 5 torneiras
SLZ 04Z	05041	fonte de alimentação 24 V DC para trilho DIN - máx. 9 torneiras
SLZ 04X	10049	fonte de alimentação 24 V DC para trilho DIN - máx. 15 torneiras
SLZ 06	05060	fonte de alimentação 24 V DC pro máx. 1 torneira
SLD 03	07030	controlo remoto para ajuste de parâmetros
SLA 36	06360	conjunto de 4 peças. pilhas alcalinas AA, 1,5 V, 2700 mAh (para modelos com índice B)



SLU 34 - 34B
SLU 35 - 35B

SLU 34	03340	destinada para água fria ou pré-temperada, 24V DC
SLU 34B	03345	destinada para água fria ou pré-temperada, 6V
SLU 35	03350	destinada para água quente e fria, regulada por válvula de ângulos, 24V DC
SLU 35B	03355	destinada para água quente e fria, regulada por válvula de ângulos, 6V

CARACTERÍSTICAS

- Bocal económico, fluxo de 6L/minuto;
- Descarga higiénica;
- A saída da água pára após retirar as mãos da zona de activação ou depois de decorrido o tempo determinado (0.25 a 7.75 segundos);
- Paragem automática da água após de 5 minutos de fluxo contínuo;
- Controle do nível de bateria nos modelos **B**;
- Ajuste dos parâmetros por controlo remoto SLD 03;
- Programa Start/Stop.

ESPECIFICAÇÕES TÉCNICAS SLU 34 - 34B

VOLTAGEM | ALIMENTAÇÃO ELÉCTRICA

SLU 34: 24V DC / 7W

SLU 34B: 6V / 3W

BATERIA: 4 pilhas alcalinas AA 1.5V,
2700 mAh (aprox. 2 anos | 100 util. por dia)

ALCANCE DE ACTIVAÇÃO

STANDARD: 0 - 0.3 m

PROGRAMA START/STOP: 0.05 - 0.1 m

PRESSÃO RECOMENDADA: 0.1 - 0.6 MPa

TAXA DE FLUXO: 6L/min.

ENTRADA DE ÁGUA: rosca macho G1/2"

ESPECIFICAÇÕES TÉCNICAS SLU 35 - 35B

VOLTAGEM | ALIMENTAÇÃO ELÉCTRICA

SLU 35: 24V DC / 7W

SLU 35B: 6V / 3W

BATERIA: 4 pilhas alcalinas AA 1.5V,
2700 mAh (aprox. 2 anos | 100 util. por dia)

ALCANCE DE ACTIVAÇÃO

STANDARD: 0 - 0.3 m

PROGRAMA START/STOP: 0.05 - 0.1 m

PRESSÃO RECOMENDADA: 0.1 - 0.6 MPa

TAXA DE FLUXO: 6L/min.

ENTRADA DE ÁGUA: rosca macho G1/2"

ACESSÓRIOS RECOMENDADOS

SLZ 01Y	05012	fonte de alimentação 24 V DC para máx. 5 torneiras
SLZ 01Z	05011	fonte de alimentação 24 V DC para máx. 9 torneiras
SLZ 04Y	05042	fonte de alimentação 24 V DC para trilho DIN - máx. 5 torneiras
SLZ 04Z	05041	fonte de alimentação 24 V DC para trilho DIN - máx. 9 torneiras
SLZ 04X	10049	fonte de alimentação 24 V DC para trilho DIN - máx. 15 torneiras
SLZ 06	05060	fonte de alimentação 24 V DC pro máx. 1 torneira
SLD 03	07030	controlo remoto para ajuste de parâmetros
SLT 04	09040	válvula termostática 3/4, taxa de fluxo de 28L/min pela pressão 0,1 MPa
SLT 05	09050	válvula termostática 1/2, taxa de fluxo de 42L/min pela pressão 0,1 MPa
SLA 36	06360	conjunto de 4 peças. pilhas alcalinas AA, 1,5 V, 2700 mAh (para modelos com índice B)

SLU 36	03360	destinada para água quente e fria, regulada por misturador, 24V DC
SLU 36B	03365	destinada para água quente e fria, regulada por misturador, 6V

CARACTERÍSTICAS

- Bocal económico, fluxo de 6L/minuto;
- Descarga higiénica;
- Possibilidade de ajustar a temperatura da água com misturadora e tapar o orifício com tampa de segurança;
- Corpo com válvula electromagnética;
- A saída da água pára após retirar as mãos da zona de activação ou depois de decorrido o tempo determinado (0.25 a 7.75 segundos);
- Paragem automática da água após de 5 minutos de fluxo contínuo;
- Controle do nível de bateria, nos modelos **B**;
- Ajuste dos parâmetros por controlo remoto SLD 03;
- Programa Start/Stop.



TAMPA DE SEGURANÇA

ESPECIFICAÇÕES TÉCNICAS SLU 36 - 36B

VOLTAGEM | ALIMENTAÇÃO ELÉCTRICA

SLU 36: 24V DC / 2W

SLU 36B: 6V / 2W

BATERIA: 4 pilhas alcalinas AA 1.5V, 2700 mAh (aprox. 2 anos | 100 util. por dia)

ALCANCE DE ACTIVAÇÃO

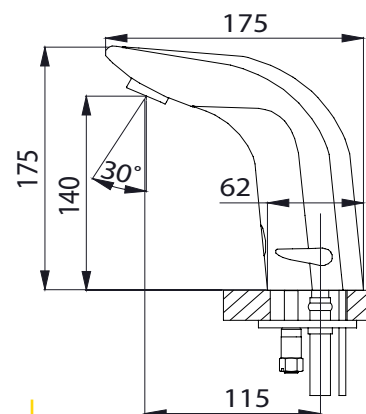
STANDARD: 0 - 0.3 m

PROGRAMA START/STOP: 0.05 - 0.1 m

PRESSÃO RECOMENDADA: 0.1 - 0.6 MPa

TAXA DE FLUXO: 6L/min.

ENTRADA DE ÁGUA: rosca macho G1/2"



SLU 36 - 36B

ACESSÓRIOS RECOMENDADOS

SLZ 01Y	05012	fonte de alimentação 24 V DC para máx. 10 torneiras
SLZ 01Z	05011	fonte de alimentação 24 V DC para máx. 20 torneiras
SLZ 04Y	05042	fonte de alimentação 24 V DC para trilho DIN - máx. 10 torneiras
SLZ 04Z	05041	fonte de alimentação 24 V DC para trilho DIN - máx. 20 torneiras
SLZ 04X	10049	fonte de alimentação 24 V DC para trilho DIN - máx. 30 torneiras
SLD 03	07030	controlo remoto para ajuste de parâmetros
SLA 36	06360	conjunto de 4 peças. pilhas alcalinas AA, 1,5 V, 2700 mAh (para modelos com índice B)



TAMPA DE SEGURANÇA

SLU 37

03370

destinada para água quente ou fria, regulada por misturador, 24V DC

SLU 37B

03375

destinada para água quente ou fria, regulada por misturador, 6V

CARACTERÍSTICAS

- Bocal económico, fluxo de 6L/minuto;
- Descarga higiénica;
- Corpo com válvula electromagnética;
- Possibilidade de ajustar a temperatura da água com misturadora; e tapar o orifício com tampa de segurança;
- A saída da água pára após retirar as mãos da zona de activação ou depois de decorrido o tempo determinado (0.25 a 7.75 segundos);
- Paragem automática da água após de 5 minutos de fluxo contínuo;
- Controle do nível de bateria nos modelos **B**;
- Ajuste dos parâmetros por controlo remoto SLD 03;
- Programa Start/Stop.

ESPECIFICAÇÕES TÉCNICAS SLU 37 - 37B

VOLTAGEM | ALIMENTAÇÃO ELÉCTRICA

SLU 01N: 24V DC / 2W

SLU 01NB: 6V / 2W

BATERIA: 4 pilhas alcalinas AA 1.5V, 2700 mAh (aprox. 2 anos | 100 util. por dia)

ALCANCE DE ACTIVAÇÃO

STANDARD: 0 - 0.3 m

PROGRAMA START/STOP: 0.05 - 0.1 m

PRESSÃO RECOMENDADA: 0.1 - 0.6 MPa

TAXA DE FLUXO: 6L/min.

ENTRADA DE ÁGUA: rosca macho G1/2"

ACESSÓRIOS RECOMENDADOS

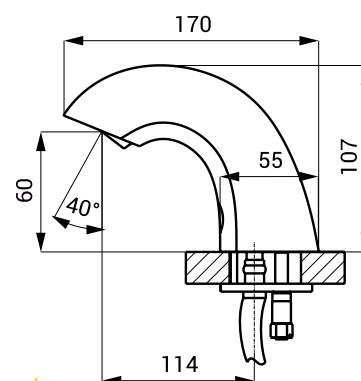
SLZ 01Y	05012	fonte de alimentação 24 V DC para máx. 10 torneiras
SLZ 01Z	05011	fonte de alimentação 24 V DC para máx. 20 torneiras
SLZ 04Y	05042	fonte de alimentação 24 V DC para trilho DIN - máx. 10 torneiras
SLZ 04Z	05041	fonte de alimentação 24 V DC para trilho DIN - máx. 20 torneiras
SLZ 04X	10049	fonte de alimentação 24 V DC para trilho DIN - máx. 30 torneiras
SLD 03	07030	controlo remoto para ajuste de parâmetros
SLA 36	06360	conjunto de 4 peças. pilhas alcalinas AA, 1,5 V, 2700 mAh (para modelos com índice B)

SLU 45	03450	destinada para água fria ou pré-temperada, 24V DC
SLU 45B	03455	destinada para água fria ou pré-temperada, 6V
SLU 46	03460	destinada a água quente e fria, regulada por válvula de ângulos, 24V DC
SLU 46B	03465	destinada a água quente e fria, regulada por válvula de ângulos, 6V



CARACTERÍSTICAS

- Bocal económico, fluxo de 6L/minuto;
- Descarga higiénica;
- Tecnologia Anti-vandálica e sem chumbo;
- A saída da água pára após retirar as mãos da zona de activação ou depois de decorrido o tempo determinado (0.25 a 7.75 segundos);
- Paragem automática da água após de 5 minutos de fluxo contínuo;
- Controle do nível de bateria, nos modelos **B**;
- Ajuste dos parâmetros por controlo remoto SLD 03;
- Programa Start/Stop.



SLU 45 - 45B
SLU 46 - 46B

ESPECIFICAÇÕES TÉCNICAS SLU 45 - 45B

VOLTAGEM | ALIMENTAÇÃO ELÉCTRICA

SLU 45: 24V DC / 7W
SLU 45B: 6V / 3W

BATERIA: 4 pilhas alcalinas AA 1.5V, 2700 mAh (aprox. 2 anos | 100 util. por dia)

ALCANCE DE ACTIVAÇÃO

STANDARD: 0 - 0.3 m
PROGRAMA START/STOP: 0.05 - 0.1 m

PRESSÃO RECOMENDADA: 0.1 - 0.6 MPa

TAXA DE FLUXO: 6L/min.

ENTRADA DE ÁGUA: Rosca macho G1/2"

ESPECIFICAÇÕES TÉCNICAS SLU 46 - 46B

VOLTAGEM | ALIMENTAÇÃO ELÉCTRICA

SLU 46: 24V DC / 7W
SLU 46B: 6V / 3W

BATERIA: 4 pilhas alcalinas AA 1.5V, 2700 mAh (aprox. 2 anos | 100 util. por dia)

ALCANCE DE ACTIVAÇÃO

STANDARD: 0 - 0.3 m
PROGRAMA START/STOP: 0.05 - 0.1 m

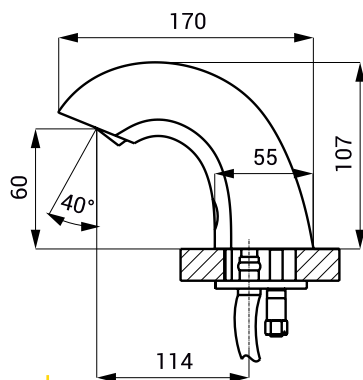
PRESSÃO RECOMENDADA: 0.1 - 0.6 MPa

TAXA DE FLUXO: 6L/min.

ENTRADA DE ÁGUA: rosca macho G1/2"

ACESSÓRIOS RECOMENDADOS

SLZ 01Y	05012	fonte de alimentação 24 V DC para máx. 5 torneiras
SLZ 01Z	05011	fonte de alimentação 24 V DC para máx. 9 torneiras
SLZ 04Y	05042	fonte de alimentação 24 V DC para trilho DIN - máx. 5 torneiras
SLZ 04Z	05041	fonte de alimentação 24 V DC para trilho DIN - máx. 9 torneiras
SLZ 04X	10049	fonte de alimentação 24 V DC para trilho DIN - máx. 15 torneiras
SLZ 06	05060	fonte de alimentação 24 V DC pro máx. 1 torneira
SLD 03	07030	controlo remoto para ajuste de parâmetros
SLT 04	09040	válvula termostática 3/4, taxa de fluxo de 28L/min pela pressão 0,1 MPa
SLT 05	09050	válvula termostática 1/2, taxa de fluxo de 42L/min pela pressão 0,1 MPa
SLA 36	06360	conjunto de 4 peças. pilhas alcalinas AA, 1,5 V, 2700 mAh (para modelos com índice B)



SLU 45MD
SLU 46MD

SLU 45MD

03466

destinada para água fria ou pré-temperada, 230V AC

SLU 46MD

03467

destinada a água quente e fria, regulada por válvula de ângulos, 230V AC

CARACTERÍSTICAS

- Bocal económico, fluxo de 6L/minuto;
- Descarga higiénica;
- Fácil recarga e economia de sabão;
- Recipiente para sabão de 1L;
- Sistema reage às mãos na frente do sensor
- Ajuste dos parâmetros por controlo remoto SLD 03;
- Programa Start/Stop.

ESPECIFICAÇÕES TÉCNICAS SLU 45MD - 46MD

VOLTAGEM | ALIMENTAÇÃO ELÉCTRICA

SLU 45MD: 230V AC / 7W

SLU 46MD: 230V AC / 7W

BATERIA: 4 pilhas alcalinas AA 1.5V,
2700 mAh (aprox. 2 anos | 100 util. por dia)

ALCANCE DE ACTIVAÇÃO

STANDARD: 0.14 - 0.2 m

PRESSÃO RECOMENDADA: 0.1 - 0.6 MPa

TAXA DE FLUXO: 6L/min.

ENTRADA DE ÁGUA: rosca macho G1/2"

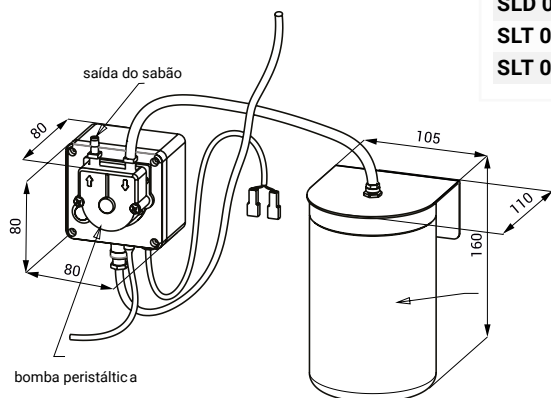
VISCOSIDADE DO SABÃO RECOMENDADA:
10 mPa - 5000 mPa (não usar solventes
químicos e de desinfecção)

ACESSÓRIOS RECOMENDADOS

SLD 03 07030 controle remoto para ajuste de parâmetros

SLT 04 09040 válvula termostática 3/4, taxa de fluxo de 28L/min pela pressão 0,1 MPa

SLT 05 09050 válvula termostática 1/2, taxa de fluxo de 42L/min pela pressão 0,1 MPa



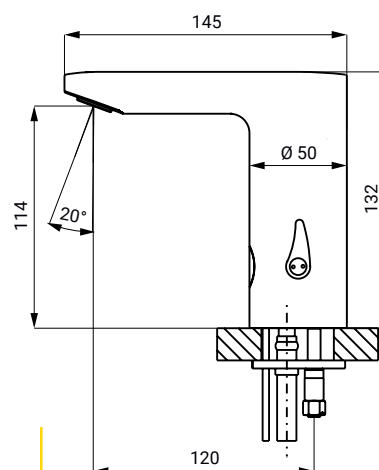
MECANISMO INTERNO

SLU 54N	03541	destinada para água quente e fria, regulada por misturador, 24V DC
SLU 54NB	03546	destinada para água quente e fria, regulada por misturador, 6V



CARACTERÍSTICAS

- Bocal económico, fluxo de 6L/minuto;
- Descarga higiénica;
- A saída da água pára após retirar as mãos da zona de activação ou depois de decorrido o tempo determinado (0.25 a 7.75 segundos);
- Paragem automática da água após de 5 minutos de fluxo contínuo;
- Controle do nível de bateria, nos modelos **B**;
- Ajuste dos parâmetros por controlo remoto SLD 03;
- Programa Start/Stop.



SLU 54N - 54NB

ESPECIFICAÇÕES TÉCNICAS SLU 54N - 54NB

VOLTAGEM | ALIMENTAÇÃO ELÉCTRICA

SLU 54N: 24V DC / 2W

SLU 54NB: 6V / 2W

BATERIA: 4 pilhas alcalinas AA 1.5V, 2700 mAh (aprox. 2 anos | 100 util. por dia)

ALCANCE DE ACTIVAÇÃO

STANDARD: 0.13 - 0.19 m

PROGRAMA START/STOP: 0.05 - 0.15 m

PRESSÃO RECOMENDADA: 0.1 - 0.6 MPa

TAXA DE FLUXO: 6L/min.

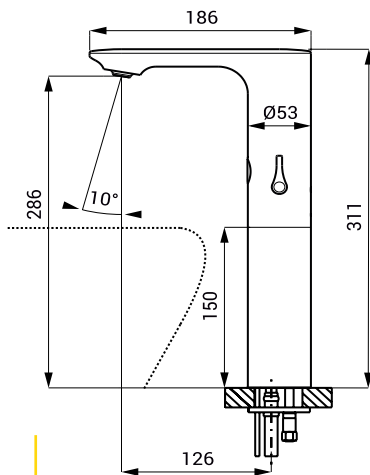
ENTRADA DE ÁGUA: rosca macho G1/2"

ACESSÓRIOS RECOMENDADOS

SLZ 01Y	05012	fonte de alimentação 24 V DC para máx. 10 torneiras
SLZ 01Z	05011	fonte de alimentação 24 V DC para máx. 20 torneiras
SLZ 04Y	05042	fonte de alimentação 24 V DC para trilho DIN - máx. 10 torneiras
SLZ 04Z	05041	fonte de alimentação 24 V DC para trilho DIN - máx. 20 torneiras
SLZ 04X	10049	fonte de alimentação 24 V DC para trilho DIN - máx. 30 torneiras
SLD 03	07030	controlo remoto para ajuste de parâmetros
SLA 36	06360	conjunto de 4 peças. pilhas alcalinas AA, 1,5 V, 2700 mAh (para modelos com índice B)



TAMPA DE SEGURANÇA



SLU 60 - 60B

SLU 60

03600

destinada para água fria e quente, regulada por misturador, 24V DC

SLU 60B

03605

destinada para água fria e quente, regulada por misturador, 6V

CARACTERÍSTICAS

- Bocal económico, fluxo de 6L/minuto;
- Descarga higiénica;
- Destinada para lavatórios sobre a mesa, com altura máxima de 150mm;
- Possibilidade de ajustar a temperatura da água com misturadora e tapar o orifício com tampa de segurança;
- A saída da água pára após retirar as mãos da zona de activação ou depois de decorrido o tempo determinado (0.25 a 7.75 segundos);
- Paragem automática da água após de 5 minutos de fluxo contínuo;
- Controle do nível de bateria nos modelos **B**;
- Ajuste dos parâmetros por controlo remoto SLD 03;
- Programa Start/Stop.

ESPECIFICAÇÕES TÉCNICAS

SLU 60 - 60B

VOLTAGEM | ALIMENTAÇÃO ELÉCTRICA

SLU 60: 24V DC / 2W

SLU 60B: 6V / 2W

BATERIA: 4 pilhas alcalinas AA 1.5V, 2700 mAh (aprox. 2 anos | 100 util. por dia)

ALCANCE DE ACTIVAÇÃO

STANDARD: 0.13 - 0.19 m

PROGRAMA START/STOP: 0.05 - 0.15 m

PRESSÃO RECOMENDADA: 0.1 - 0.6 MPa

TAXA DE FLUXO: 6L/min.

ENTRADA DE ÁGUA: rosca macho G1/2"

ACESSÓRIOS RECOMENDADOS

SLZ 01Y	05012	fonte de alimentação 24 V DC para máx. 10 torneiras
SLZ 01Z	05011	fonte de alimentação 24 V DC para máx. 20 torneiras
SLZ 04Y	05042	fonte de alimentação 24 V DC para trilho DIN - máx. 10 torneiras
SLZ 04Z	05041	fonte de alimentação 24 V DC para trilho DIN - máx. 20 torneiras
SLZ 04X	10049	fonte de alimentação 24 V DC para trilho DIN - máx. 30 torneiras
SLD 03	07030	controlo remoto para ajuste de parâmetros
SLA 36	06360	conjunto de 4 peças. pilhas alcalinas AA, 1,5 V, 2700 mAh (para modelos com índice B)

SLU 63	03630	destinada para água fria e quente, regulada por misturador, 24V DC
SLU 63B	03635	destinada para água fria e quente, regulada por misturador, 6V

CARACTERÍSTICAS

- Bocal económico, fluxo de 6L/minuto;
- Descarga higiénica;
- Possibilidade de ajustar a temperatura da água com misturadora e tapar o orifício com tampa de segurança;
- Corpo com válvula electromagnética;
- A saída da água pára após retirar as mãos da zona de activação ou depois de decorrido o tempo determinado (0.25 a 7.75 segundos);
- Paragem automática da água após de 5 minutos de fluxo contínuo;
- Controle do nível de bateria, nos modelos **B**;
- Ajuste dos parâmetros por controlo remoto SLD 03;
- Programa Start/Stop.



TAMPA DE SEGURANÇA

ESPECIFICAÇÕES TÉCNICAS SLU 63 - 63B

VOLTAGEM | ALIMENTAÇÃO ELÉCTRICA

SLU 63: 24V DC / 2W

SLU 63B: 6V / 2W

BATERIA: 4 pilhas alcalinas AA 1.5V, 2700 mAh (aprox. 2 anos | 100 util. por dia)

ALCANCE DE ACTIVAÇÃO

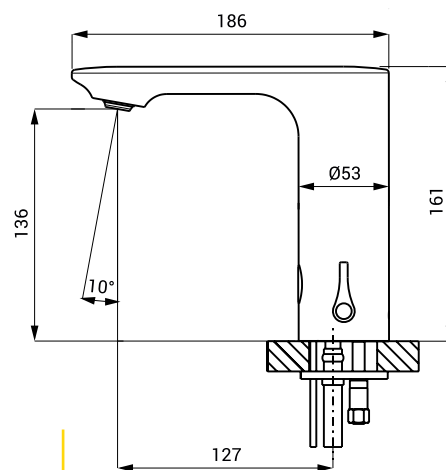
STANDARD: 0.13 - 0.19 m

PROGRAMA START/STOP: 0.05 - 0.15 m

PRESSÃO RECOMENDADA: 0.1 - 0.6 MPa

TAXA DE FLUXO: 6L/min.

ENTRADA DE ÁGUA: Rosca macho G1/2"



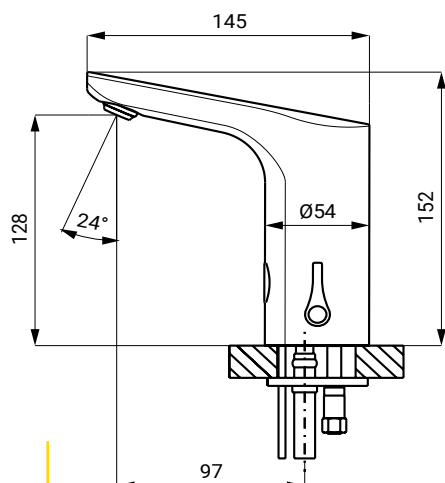
SLU 63 - 63B

ACESSÓRIOS RECOMENDADOS

SLZ 01Y	05012	fonte de alimentação 24 V DC para máx. 10 torneiras
SLZ 01Z	05011	fonte de alimentação 24 V DC para máx. 20 torneiras
SLZ 04Y	05042	fonte de alimentação 24 V DC para trilho DIN - máx. 10 torneiras
SLZ 04Z	05041	fonte de alimentação 24 V DC para trilho DIN - máx. 20 torneiras
SLZ 04X	10049	fonte de alimentação 24 V DC para trilho DIN - máx. 30 torneiras
SLD 03	07030	controlo remoto para ajuste de parâmetros
SLA 36	06360	conjunto de 4 peças. pilhas alcalinas AA, 1,5 V, 2700 mAh (para modelos com índice B)



TAMPA DE SEGURANÇA



SLU 76 - 76B

SLU 76

03760

destinada para água fria e quente, regulada por misturador, 24V DC

SLU 76B

03765

destinada para água fria e quente, regulada por misturador, 6V

CARACTERÍSTICAS

- Bocal económico, fluxo de 6L/minuto;
- Descarga higiénica;
- Possibilidade de ajustar a temperatura da água com misturadora e tapar o orifício com uma tampa de segurança;
- Corpo com válvula electromagnética;
- A saída da água pára após retirar as mãos da zona de activação ou depois de decorrido o tempo determinado (0.25 a 7.75 segundos);
- Paragem automática da água após de 5 minutos de fluxo contínuo;
- Controle do nível de bateria, nos modelos **B**;
- Ajuste dos parâmetros por controlo remoto SLD 03;
- Programa Start/Stop.

ESPECIFICAÇÕES TÉCNICAS SLU 76 - 76B

VOLTAGEM | ALIMENTAÇÃO ELÉCTRICA

SLU 76: 24V DC / 2W

SLU 76B: 6V / 2W

BATERIA: 4 pilhas alcalinas AA 1.5V, 2700 mAh (aprox. 2 anos | 100 util. por dia)

ALCANCE DE ACTIVAÇÃO

STANDARD: 0.13 - 0.19 m

PROGRAMA START/STOP: 0.05 - 0.15 m

PRESSÃO RECOMENDADA: 0.1 - 0.6 MPa

TAXA DE FLUXO: 6L/min.

ENTRADA DE ÁGUA: rosca macho G1/2"

ACESSÓRIOS RECOMENDADOS

SLZ 01Y	05012	fonte de alimentação 24 V DC para máx. 10 torneiras
SLZ 01Z	05011	fonte de alimentação 24 V DC para máx. 20 torneiras
SLZ 04Y	05042	fonte de alimentação 24 V DC para trilho DIN - máx. 10 torneiras
SLZ 04Z	05041	fonte de alimentação 24 V DC para trilho DIN - máx. 20 torneiras
SLZ 04X	10049	fonte de alimentação 24 V DC para trilho DIN - máx. 30 torneiras
SLD 03	07030	controlo remoto para ajuste de parâmetros
SLA 36	06360	conjunto de 4 peças. pilhas alcalinas AA, 1,5 V, 2700 mAh (para modelos com índice B)

SLU 83	03830	destinada para água fria e quente, regulada por misturador, 24V DC
SLU 83B	03835	destinada para água fria e quente, regulada por misturador, 6V



CARACTERÍSTICAS

- Bocal económico, fluxo de 6L/minuto;
- Descarga higiénica;
- Possibilidade de ajustar a temperatura da água com misturadora e tapar o orifício com tampa de segurança;
- Corpo com válvula electromagnética;
- A saída pára após retirar as mãos da zona de activação ou depois de decorrido o tempo determinado (0.25 a 7.75 seg);
- Paragem automática da água após de 5 minutos de fluxo contínuo
- Controle do nível de bateria, nos modelos **B**
- Ajuste dos parâmetros por controlo remoto SLD 03
- Programa Start/Stop



TAMPA DE SEGURANÇA

ESPECIFICAÇÕES TÉCNICAS

SLU 83 - 83B

VOLTAGEM | ALIMENTAÇÃO ELÉCTRICA

SLU 83: 24V DC / 2W

SLU 83B: 6V / 2W

BATERIA: 4 pilhas alcalinas AA 1.5V, 2700 mAh (aprox. 2 anos | 100 util. por dia)

ALCANCE DE ACTIVAÇÃO

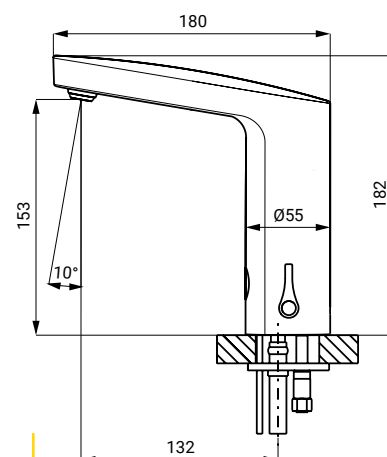
STANDARD: 0.13 - 0.19 m

PROGRAMA START/STOP: 0.05 - 0.15 m

PRESSÃO RECOMENDADA: 0.1 - 0.6 MPa

TAXA DE FLUXO: 6L/min.

ENTRADA DE ÁGUA: rosca macho G1/2"



SLU 83 - 83B

ACESSÓRIOS RECOMENDADOS

SLZ 01Y	05012	fonte de alimentação 24 V DC para máx. 10 torneiras
SLZ 01Z	05011	fonte de alimentação 24 V DC para máx. 20 torneiras
SLZ 04Y	05042	fonte de alimentação 24 V DC para trilho DIN - máx. 10 torneiras
SLZ 04Z	05041	fonte de alimentação 24 V DC para trilho DIN - máx. 20 torneiras
SLZ 04X	10049	fonte de alimentação 24 V DC para trilho DIN - máx. 30 torneiras
SLD 03	07030	controlo remoto para ajuste de parâmetros
SLA 36	06360	conjunto de 4 peças. pilhas alcalinas AA, 1,5 V, 2700 mAh (para modelos com índice B)



SLU 83

we make water cool[®]

SLU 91N	23918	destinada para água fria ou pré-temperada, 24V DC
SLU 91NB	23919	destinada para água fria ou pré-temperada, 6V
SLU 91ND	53916	destinada para água fria ou pré-temperada, 24V DC
SLU 91NDB	53917	destinada para água fria ou pré-temperada, 6V



CARACTERÍSTICAS

- Bocal económico, fluxo de 6L/minuto;
- Descarga higiénica;
- Torneira em aço inoxidável;
- Tecnologia sem chumbo;
- Corpo da torneira contem válvula eletromagnética;
- Modelo "D" é mais alto;
- A saída pára após retirar as mãos da zona de activação ou depois de decorrido o tempo determinado (0.25 a 7.75 seg.);
- Paragem automática da água após de 5 minutos de fluxo contínuo;
- Controle do nível de bateria, nos modelos **B**;
- Ajuste dos parâmetros por controlo remoto SLD 03;
- Programa Start/Stop.

ESPECIFICAÇÕES TÉCNICAS SLU 91N - 91NB

VOLTAGEM | ALIMENTAÇÃO ELÉCTRICA

SLU 91N: 24V DC / 3W

SLU 91NB: 6V / 2W

BATERIA: 4 pilhas alcalinas AA 1.5V, 2700 mAh (aprox. 2 anos | 100 util. por dia)

ALCANCE DE ACTIVAÇÃO

STANDARD: 0.13-0.19 m

PROGRAMA START/STOP: 0.05-0.15 m

PRESSÃO RECOMENDADA: 0.1-0.6 MPa

TAXA DE FLUXO: 6L/min.

ENTRADA DE ÁGUA: rosca macho G1/2"

ESPECIFICAÇÕES TÉCNICAS SLU 91ND - 91NDB

VOLTAGEM | ALIMENTAÇÃO ELÉCTRICA

SLU 91ND: 24V DC / 3W

SLU 91NDB: 6V / 2W

BATERIA: 4 pilhas alcalinas AA 1.5V, 2700 mAh (aprox. 2 anos | 100 util. por dia)

ALCANCE DE ACTIVAÇÃO

STANDARD: 0.13-0.19 m

PROGRAMA START/STOP: 0.05-0.15 m

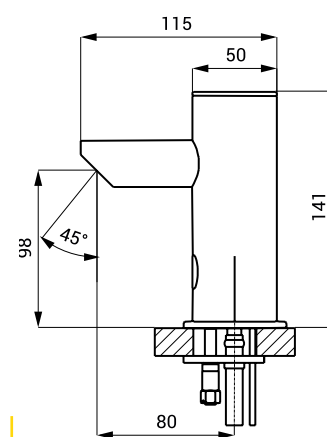
PRESSÃO RECOMENDADA: 0.1-0.6 MPa

TAXA DE FLUXO: 6L/min.

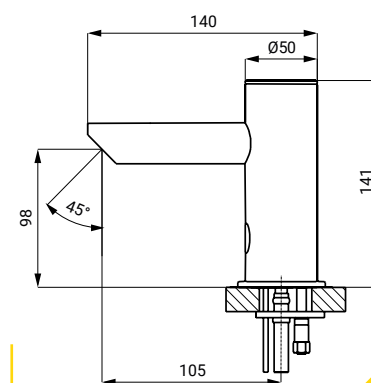
ENTRADA DE ÁGUA: rosca macho G1/2"

ACESSÓRIOS RECOMENDADOS

SLZ 01Y	05012	fonte de alimentação 24 V DC para máx. 10 torneiras
SLZ 01Z	05011	fonte de alimentação 24 V DC para máx. 20 torneiras
SLZ 04Y	05042	fonte de alimentação 24 V DC para trilho DIN - máx. 10 torneiras
SLZ 04Z	05041	fonte de alimentação 24 V DC para trilho DIN - máx. 20 torneiras
SLZ 04X	10049	fonte de alimentação 24 V DC para trilho DIN - máx. 30 torneiras
SLZ 06	05060	fonte de alimentação 24 V DC pro máx. 1 torneira
SLD 03	07030	controlo remoto para ajuste de parâmetros
SLT 04	09040	válvula termostática 3/4, taxa de fluxo de 28L/min pela pressão 0,1 MPa
SLT 05	09050	válvula termostática 1/2, taxa de fluxo de 42L/min pela pressão 0,1 MPa
SLA 32	06320	alongamento 30 mm para SLU 91N, 92N, 93N
SLA 33	06330	alongamento 150 mm para SLU 91N, 92N, 93N
SLA 36	06360	conjunto de 4 peças. pilhas alcalinas AA, 1,5 V, 2700 mAh (para modelos com índice B)



SLU 91N - 91NB



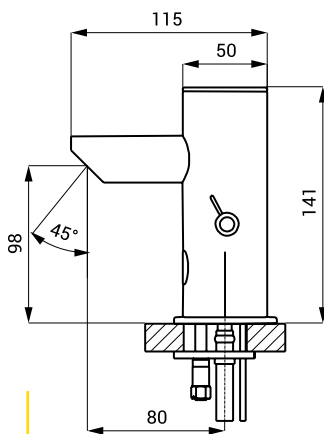
SLU 91ND - 91NDB



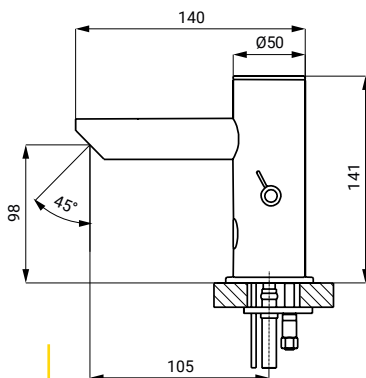
SLU 92N	23928	destinada para água quente ou fria, temperatura regulada por misturador, 24V DC
SLU 92NB	23929	destinada para água quente ou fria, temperatura regulada por misturador, 6V
SLU 92ND	53926	destinada para água quente ou fria, temperatura regulada por misturador, 24V DC
SLU 92NDB	53927	destinada para água quente ou fria, temperatura regulada por misturador, 6V

CARACTERÍSTICAS

- Bocal económico, fluxo de 6L/minuto;
- Descarga higiénica;
- Torneira em aço inoxidável;
- Tecnologia sem chumbo;
- Corpo da torneira contem válvula eletromagnética;
- Modelo "D" é mais alto;
- A saída pára após retirar as mãos da zona de activação ou depois de decorrido o tempo determinado (0.25 a 7.75 seg.);
- Paragem automática da água após de 5 minutos de fluxo contínuo;
- Controle do nível de bateria, nos modelos B;
- Ajuste dos parâmetros por controlo remoto SLD 03;
- Programa Start/Stop.



SLU 92N - 92NB



SLU 92ND - 92NDB

ESPECIFICAÇÕES TÉCNICAS SLU 92N - 92NB

VOLTAGEM | ALIMENTAÇÃO ELÉCTRICA

SLU 92N: 24V DC / 7W

SLU 92NB: 6V / 3W

BATERIA: 4 pilhas alcalinas AA 1.5V, 2700 mAh (aprox. 2 anos | 100 util. por dia)

ALCANCE DE ACTIVAÇÃO

STANDARD: 0.13-0.19 m

PROGRAMA START/STOP: 0.05-0.15 m

PRESSÃO RECOMENDADA: 0.1-0.6 MPa

TAXA DE FLUXO: 6L/min.

ENTRADA DE ÁGUA: rosca macho G1/2"

ESPECIFICAÇÕES TÉCNICAS SLU 92ND - 92NDB

VOLTAGEM | ALIMENTAÇÃO ELÉCTRICA

SLU 92N: 24V DC / 7W

SLU 92NDB: 6V / 3W

BATERIA: 4 pilhas alcalinas AA 1.5V, 2700 mAh (aprox. 2 anos | 100 util. por dia)

ALCANCE DE ACTIVAÇÃO

STANDARD: 0.13-0.19 m

PROGRAMA START/STOP: 0.05-0.15 m

PRESSÃO RECOMENDADA: 0.1-0.6 MPa

TAXA DE FLUXO: 6L/min.

ENTRADA DE ÁGUA: rosca macho G1/2"

ACESSÓRIOS RECOMENDADOS

SLZ 01Y	05012	fonte de alimentação 24 V DC para máx. 10 torneiras
SLZ 01Z	05011	fonte de alimentação 24 V DC para máx. 20 torneiras
SLZ 04Y	05042	fonte de alimentação 24 V DC para trilho DIN - máx. 10 torneiras
SLZ 04Z	05041	fonte de alimentação 24 V DC para trilho DIN - máx. 20 torneiras
SLZ 04X	10049	fonte de alimentação 24 V DC para trilho DIN - máx. 30 torneiras
SLZ 06	05060	fonte de alimentação 24 V DC pro máx. 1 torneira
SLD 03	07030	controlo remoto para ajuste de parâmetros
SLT 04	09040	válvula termostática 3/4, taxa de fluxo de 28L/min pela pressão 0,1 MPa
SLT 05	09050	válvula termostática 1/2, taxa de fluxo de 42L/min pela pressão 0,1 MPa
SLA 32	06320	alongamento 30 mm para SLU 91N, 92N, 93N
SLA 33	06330	alongamento 150 mm para SLU 91N, 92N, 93N
SLA 36	06360	conjunto de 4 peças. pilhas alcalinas AA, 1,5 V, 2700 mAh (para modelos com índice B)

SLU 93N	23938	destinada para água quente e fria, regulada por válvula de ângulos, 24V DC
SLU 93NB	23939	destinada para água quente e fria, regulada por válvula de ângulos, 6V
SLU 93ND	53936	destinada a água quente e fria, regulada por uma válvula de ângulos, 24V DC
SLU 93NDB	53937	destinada a água quente e fria, regulada por uma válvula de ângulos, 6V



CARACTERÍSTICAS

- Bocal económico, fluxo de 6L/minuto;
- Descarga higiénica;
- Torneira em aço inoxidável;
- Tecnologia sem chumbo;
- Corpo da torneira contem válvula eletromagnética;
- Modelo “D” é mais alto;
- A saída pára após retirar as mãos da zona de activação ou depois de decorrido o tempo determinado (0.25 a 7.75 seg.);
- Paragem automática da água após de 5 minutos de fluxo contínuo;
- Controle do nível de bateria, nos modelos B;
- Ajuste dos parâmetros por controlo remoto SLD 03;
- Programa Start/Stop.

ESPECIFICAÇÕES TÉCNICAS SLU 93N - 93NB

VOLTAGEM | ALIMENTAÇÃO ELÉCTRICA

SLU 93N: 24V DC / 3W

SLU 93NB: 6V / 2W

BATERIA: 4 pilhas alcalinas AA 1.5V, 2700 mAh (aprox. 2 anos | 100 util. por dia)

ALCANCE DE ACTIVAÇÃO

STANDARD: 0.13-0.19 m

PROGRAMA START/STOP: 0.05-0.15 m

PRESSÃO RECOMENDADA: 0.1-0.6 MPa

TAXA DE FLUXO: 6L/min.

ENTRADA DE ÁGUA: rosca macho G1/2"

ESPECIFICAÇÕES TÉCNICAS SLU 93ND - 93NDB

VOLTAGEM | ALIMENTAÇÃO ELÉCTRICA

SLU 93D: 24V DC / 3W

SLU 93NDB: 6V / 2W

BATERIA: 4 pilhas alcalinas AA 1.5V, 2700 mAh (aprox. 2 anos | 100 util. por dia)

ALCANCE DE ACTIVAÇÃO

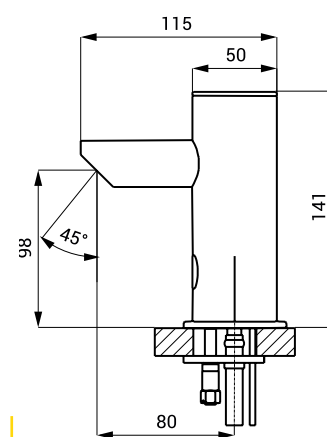
STANDARD: 0.13-0.19 m

PROGRAMA START/STOP: 0.05-0.15 m

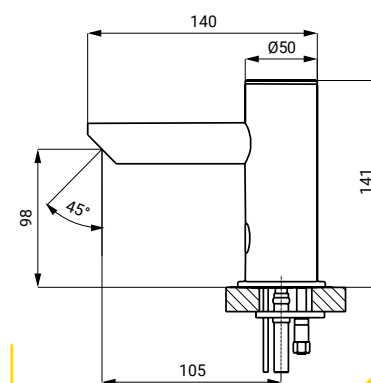
PRESSÃO RECOMENDADA: 0.1-0.6 MPa

TAXA DE FLUXO: 6L/min.

ENTRADA DE ÁGUA: rosca macho G1/2"



SLU 93N - 93NB



SLU 93ND - 93NDB

ACESSÓRIOS RECOMENDADOS

SLZ 01Y	05012	fonte de alimentação 24 V DC para máx. 10 torneiras
SLZ 01Z	05011	fonte de alimentação 24 V DC para máx. 20 torneiras
SLZ 04Y	05042	fonte de alimentação 24 V DC para trilho DIN - máx. 10 torneiras
SLZ 04Z	05041	fonte de alimentação 24 V DC para trilho DIN - máx. 20 torneiras
SLZ 04X	10049	fonte de alimentação 24 V DC para trilho DIN - máx. 30 torneiras
SLZ 06	05060	fonte de alimentação 24 V DC pro máx. 1 torneira
SLD 03	07030	controlo remoto para ajuste de parâmetros
SLT 04	09040	válvula termostática 3/4, taxa de fluxo de 28L/min pela pressão 0,1 MPa
SLT 05	09050	válvula termostática 1/2, taxa de fluxo de 42L/min pela pressão 0,1 MPa
SLA 32	06320	alongamento 30 mm para SLU 91N, 92N, 93N
SLA 33	06330	alongamento 150 mm para SLU 91N, 92N, 93N
SLA 36	06360	conjunto de 4 peças. pilhas alcalinas AA, 1,5 V, 2700 mAh (para modelos com índice B)





3

TORNEIRAS DE PAREDE

COM BOTÃO PIEZO

SLU 04P17	53041	destinada para água fria ou pré-temperada, 24V DC
SLU 04P17B	53043	destinada para água fria ou pré-temperada, 6V
SLU 04P25	53042	destinada para água fria ou pré-temperada, 24V DC
SLU 04P25B	53044	destinada para água fria ou pré-temperada, 6V



CARACTERÍSTICAS

- Descarga higiénica;
- Adequada para ambiente hospitalar;
- Inicia/termina o fluxo de água ao pressionar o botão piezo;
- A saída pára depois de decorrido o tempo determinado (2 a 62 segundos);
- Controle do nível de bateria, nos modelos **B**;
- Ajuste dos parâmetros por controlo remoto SLD 04;
- Fluxo de água ajustável por válvula de bola.

ESPECIFICAÇÕES TÉCNICAS SLU 04P17 - 04P17B

ESPECIFICAÇÕES TÉCNICAS

Dimensões do corpo: 174 x 219 x 10 mm
Dimensões da caixa montagem: 140 x 140 x 75 mm
Comprimento do Bico: 170 mm

VOLTAGEM | ALIMENTAÇÃO ELÉCTRICA

SLU 04P17: 24V DC / 7W
SLU 04P17B: 6V / 3W

BATERIA: 4 pilhas alcalinas AA 1.5V, 2700 mAh (aprox. 2 anos | 100 util. por dia)

PRESSÃO RECOMENDADA: 0.1-0.6 MPa

TAXA DE FLUXO: 12L/min.

ENTRADA DE ÁGUA: rosca macho G3/4"

ESPECIFICAÇÕES TÉCNICAS SLU 04P25 - 04P25B

ESPECIFICAÇÕES TÉCNICAS

Dimensões do corpo: 174 x 219 x 10 mm
Dimensões da caixa montagem: 140 x 140 x 75 mm
Comprimento do Bico: 250 mm

VOLTAGEM | ALIMENTAÇÃO ELÉCTRICA

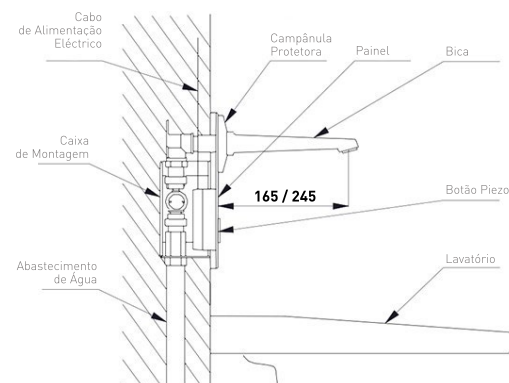
SLU 04P25: 24V DC / 7W
SLU 04P25B: 6V / 3W

BATERIA: 4 pilhas alcalinas AA 1.5V, 2700 mAh (aprox. 2 anos | 100 util. por dia)

PRESSÃO RECOMENDADA: 0.1-0.6 MPa

TAXA DE FLUXO: 12L/min.

ENTRADA DE ÁGUA: rosca macho G3/4"

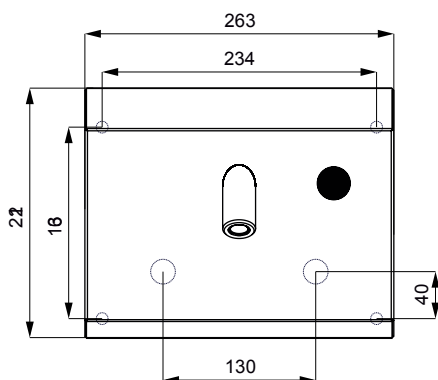


SLU 04P17 - 04P17B SLU 04P25 - 04P25B

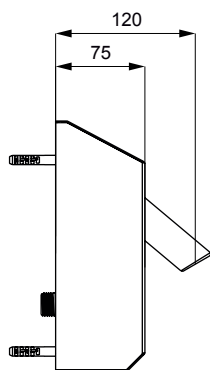
- 1- Cabo de Alimentação Eléctrico
- 2- Caixa de Montagem
- 3- Abastecimento de água
- 4- Campânula Protetora
- 5- Painel
- 6- Bica
- 7- Botão Piezo
- 8- Lavatório

ACESSÓRIOS RECOMENDADOS

SLZ 01Y	05012	fonte de alimentação 24 V DC para máx. 5 torneiras
SLZ 01Z	05011	fonte de alimentação 24 V DC para máx. 9 torneiras
SLZ 04Y	05042	fonte de alimentação 24 V DC para trilho DIN - máx. 5 torneiras
SLZ 04Z	05041	fonte de alimentação 24 V DC para trilho DIN - máx. 9 torneiras
SLZ 04X	10049	fonte de alimentação 24 V DC para trilho DIN - máx. 15 torneiras
SLD 04	07040	controlo remoto para ajuste de parâmetros
SLT 04	09040	válvula termostática 3/4, taxa de fluxo de 28L/min pela pressão 0,1 MPa
SLT 05	09050	válvula termostática 1/2, taxa de fluxo de 42L/min pela pressão 0,1 MPa
SLA 36	06360	conjunto de 4 peças. pilhas alcalinas AA, 1,5 V, 2700 mAh (para modelos com índice B)



SLU 09PTB



SLU 09PTB

SLU 09PTB

13091

destinada a água quente e fria, regulada por uma válvula termostática, 6V

CARACTERÍSTICAS

- Bocal económico, fluxo de 6L/minuto;
- Descarga higiénica;
- Características Anti-Vandalicas;
- Adequada para ambientes prisionais;
- Bico especial anti-suicídio;
- Revestimento de metal com características Anti-Vandálicas;
- Inicia/termina o fluxo de água ao pressionar o botão piezo;
- A saída pára depois de decorrido o tempo determinado (2 a 62 segundos);
- Controle do nível de bateria nos modelos **B**;
- Ajuste dos parâmetros por controlo remoto SLD 04.

ESPECIFICAÇÕES TÉCNICAS SLU 09PTB

VOLTAGEM | ALIMENTAÇÃO ELÉCTRICA

SLU 09PTB: 6V / 3W

BATERIA: 4 pilhas alcalinas AA 1.5V, 2700 mAh (aprox. 2 anos | 100 util. por dia)

PRESSÃO RECOMENDADA: 0.1 - 0.6 MPa

TAXA DE FLUXO: 6L/min.

ENTRADA DE ÁGUA: rosca macho G1/2"

ACESSÓRIOS RECOMENDADOS

SLD 04	07040	controlo remoto para ajuste de parâmetros
SLA 36	06360	conjunto de 4 peças. pilhas alcalinas AA, 1,5 V, 2700 mAh (para modelos com índice B)

SLU 39PX**03394**

destinada para água ou pré-temperada, 24V DC

SLU 39PBX**03395**

destinada para água ou pré-temperada, 6V

CARACTERÍSTICAS

- Bocal económico, fluxo de 6L/minuto;
- Descarga higiénica;
- Tecnologia sem chumbo;
- Destinada para aplicação na parede com espessura máx. 5mm (necessário utilizar o conjunto de instalação SLA 52A);
- Modelo X em acabamento escovado;
- Inicia/termina o fluxo de água ao pressionar o botão piezo;
- A saída pára depois de decorrido o tempo determinado (2 a 62 segundos) - standar 10s.;
- Controle do nível de bateria, nos modelos **B**;
- Ajuste dos parâmetros por controlo remoto SLD 04.

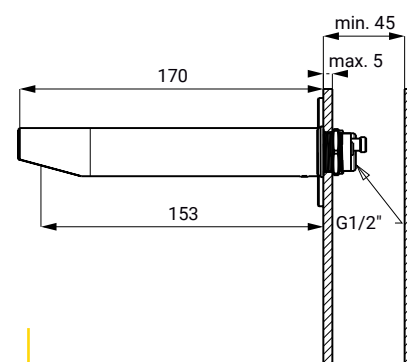
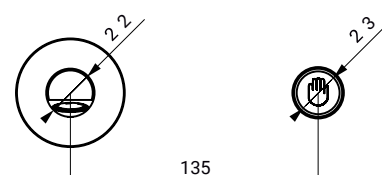
**ESPECIFICAÇÕES TÉCNICAS
SLU 39PX - 39PBX****VOLTAGEM | ALIMENTAÇÃO ELÉCTRICA**

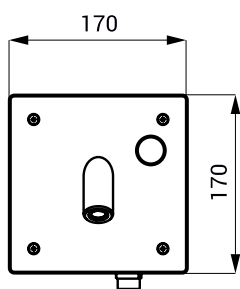
SLU 39PX: 24V DC / 7W

SLU 39PBX: 6V / 3W

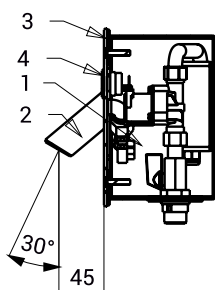
BATERIA: 4 pilhas alcalinas AA 1.5V, 2700 mAh (aprox. 2 anos | 100 util. por dia)**PRESSÃO RECOMENDADA:** 0.1 - 0.6 MPa**TAXA DE FLUXO:** 6L/min.**ENTRADA DE ÁGUA:** rosca macho G1/2"**ACESSÓRIOS RECOMENDADOS**

SLZ 01Y	05012	fonte de alimentação 24 V DC para máx. 5 torneiras
SLZ 01Z	05011	fonte de alimentação 24 V DC para máx. 9 torneiras
SLZ 04Y	05042	fonte de alimentação 24 V DC para trilho DIN - máx. 5 torneiras
SLZ 04Z	05041	fonte de alimentação 24 V DC para trilho DIN - máx. 9 torneiras
SLZ 04X	10049	fonte de alimentação 24 V DC para trilho DIN - máx. 15 torneiras
SLZ 06	05060	fonte de alimentação 24 V DC pro máx. 1 torneira
SLD 04	07040	controlo remoto para ajuste de parâmetros
SLT 04	09040	válvula termostática 3/4, taxa de fluxo de 28L/min pela pressão 0,1 MPa
SLT 05	09050	válvula termostática 1/2, taxa de fluxo de 42L/min pela pressão 0,1 MPa
SLT 07	09070	válvula termostática 3/4, taxa de fluxo de 43L/min pela pressão 0,1 MPa
SLT 08	09080	válvula termostática 1, taxa de fluxo de 53L/min pela pressão 0,1 MPa
SLT 09	09090	válvula termostática 5/4, taxa de fluxo de 82L/min pela pressão 0,1 MPa
SLT 10	09100	válvula termostática 6/4, taxa de fluxo de 155L/min pela pressão 0,1MPa
SLA 52B	06521	instalação na parede
SLA 36	06360	conjunto de 4 peças. pilhas alcalinas AA, 1,5 V, 2700 mAh (para modelos com índice B)

**SLU 39PX - 39PBX****SLU 39PX - 39PBX**



SLU 44P - 44PB



- 1- Caixa de montagem
- 2- Sabão
- 3- tampa de aço-antivandálico
- 4- Botão piezo

SLU 44P - 44PB

SLU 44P

43449

destinada para água fria ou pré-temperada, 24V DC

SLU 44PB

64441

destinada para água fria ou pré-temperada, 6V

CARACTERÍSTICAS

- Bocal económico, fluxo de 6L/minuto;
- Descarga higiénica;
- Adequada para ambientes prisionais;
- Bico especial anti-suicídio;
- Revestimento de metal com características Anti-Vandálicas;
- Inicia/termina o fluxo de água ao pressionar o botão piezo;
- A saída pára depois de decorrido o tempo determinado (2 a 62 segundos);
- Controle do nível de bateria nos modelos **B**;
- Ajuste dos parâmetros por controlo remoto SLD 04;
- Fluxo da água pode ser regulada por válvula de esfera.

ESPECIFICAÇÕES TÉCNICAS

SLU 44P - 44PB

ESPECIFICAÇÕES TÉCNICAS

Dimensões da tampa: 160 x 160 x 3 mm

Dimensões da caixa montagem: 145 x 155 x 100 mm

VOLTAGEM | ALIMENTAÇÃO ELÉCTRICA

SLU 44P: 24V DC / 7W

SLU 44PB: 6V / 3W

BATERIA: 4 pilhas alcalinas AA 1,5V, 2700 mAh (aprox. 2 anos | 100 util. por dia)

PRESSÃO RECOMENDADA: 0,1 - 0,6 MPa

TAXA DE FLUXO: 6L/min.

ENTRADA DE ÁGUA: rosca macho G1/2"

ACESSÓRIOS RECOMENDADOS

SLZ 01Y	05012	fonte de alimentação 24 V DC para máx. 5 torneiras
SLZ 01Z	05011	fonte de alimentação 24 V DC para máx. 9 torneiras
SLZ 04Y	05042	fonte de alimentação 24 V DC para trilho DIN - máx. 5 torneiras
SLZ 04Z	05041	fonte de alimentação 24 V DC para trilho DIN - máx. 9 torneiras
SLZ 04X	10049	fonte de alimentação 24 V DC para trilho DIN - máx. 15 torneiras
SLZ 06	05060	fonte de alimentação 24 V DC pro máx. 1 torneira
SLD 04	07040	controlo remoto para ajuste de parâmetros
SLT 04	09040	válvula termostática 3/4, taxa de fluxo de 28L/min pela pressão 0,1 MPa
SLT 05	09050	válvula termostática 1/2, taxa de fluxo de 42L/min pela pressão 0,1 MPa
SLA 36	06360	conjunto de 4 peças. pilhas alcalinas AA, 1,5 V, 2700 mAh (para modelos com índice B)

SLU 44PP**64442**

destinada para água quente e fria, 24V DC

CARACTERÍSTICAS

- Bocal económico, fluxo de 6L/minuto;
- Descarga higiénica;
- Adequada para ambientes prisionais;
- Bico especial anti-suicídio;
- Revestimento de metal com características Anti-Vandálicas;
- Inicia/termina o fluxo de água ao pressionar o botão piezo;
- A saída pára depois de decorrido o tempo determinado (2 a 62 segundos);
- Controle do nível de bateria nos modelos **B**;
- Ajuste dos parâmetros por controlo remoto SLD 06;
- Fluxo da água pode ser regulada por válvula de esfera.

**ESPECIFICAÇÕES TÉCNICAS
SLU 44PP****ESPECIFICAÇÕES TÉCNICAS**

Dimensões da tampa: 170 x 170 x 3 mm

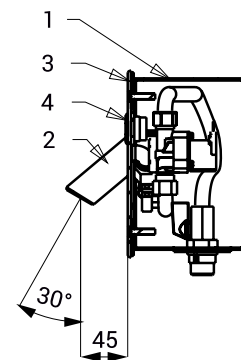
Dimensões da caixa montagem: 145 x 155 x 100 mm

VOLTAGEM | ALIMENTAÇÃO ELÉCTRICA

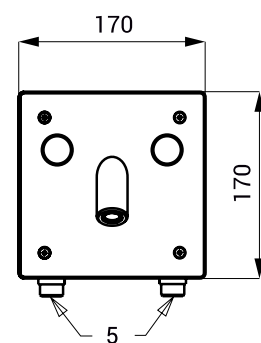
SLU 44PP: 24V DC / 7W

BATERIA: 4 pilhas alcalinas AA 1.5V, 2700 mAh (aprox. 2 anos | 100 util. por dia)**PRESSÃO RECOMENDADA:** 0.1 - 0.6 MPa**TAXA DE FLUXO:** 6L/min.**ENTRADA DE ÁGUA:** rosca macho G1/2"**ACESSÓRIOS RECOMENDADOS**

SLZ 01Y	05012	fonte de alimentação 24 V DC para máx. 5 torneiras
SLZ 01Z	05011	fonte de alimentação 24 V DC para máx. 9 torneiras
SLZ 04Y	05042	fonte de alimentação 24 V DC para trilho DIN - máx. 5 torneiras
SLZ 04Z	05041	fonte de alimentação 24 V DC para trilho DIN - máx. 9 torneiras
SLZ 04X	10049	fonte de alimentação 24 V DC para trilho DIN - máx. 15 torneiras
SLZ 06	05060	fonte de alimentação 24 V DC pro máx. 1 torneira
SLD 06	07060	controlo remoto para ajuste de parâmetros
SLT 04	09040	válvula termostática 3/4, taxa de fluxo de 28L/min pela pressão 0,1 MPa
SLT 05	09050	válvula termostática 1/2, taxa de fluxo de 42L/min pela pressão 0,1 MPa



- 1- Caixa de montagem com válvulas eletromagnéticas e válvula de esfera
- 2- Sabão
- 3- tampa de aço-antivandálico
- 4- Botão piezo
- 5- Entrada de água

SLU 44PP**SLU 44PP**



SLU 42KB

we make water cool[®]





4

TORNEIRAS DE PAREDE
COM INFRAVERMELHOS

SLU 04H17	03041	destinada para água fria ou pré-temperada, 24V DC
SLU 04H17B	03046	destinada para água fria ou pré-temperada, 6V
SLU 04H25	03042	destinada para água fria ou pré-temperada, 24V DC
SLU 04H25B	03047	destinada para água fria ou pré-temperada, 6V



CARACTERÍSTICAS

- Bocal económico, fluxo de 6L/minuto;
- Descarga higiénica;
- Adequada para ambiente hospitalar;
- A saída da água pára após retirar as mãos da zona de activação ou depois de decorrido o tempo determinado (0.25 a 7.75 segundos);
- Paragem automática da água após de 5 min. de fluxo contínuo;
- Controle do nível de bateria, nos modelos **B**
- Ajuste dos parâmetros por controlo remoto SLD 03
- Programa Start/Stop;
- Fluxo da água pode ser regulada por válvula de esfera.

ESPECIFICAÇÕES TÉCNICAS SLU 04H17 - 04H17B

ESPECIFICAÇÕES TÉCNICAS

Dimensões do corpo: 174 x 219 x 10 mm
Dimensões da caixa montagem: 140 x 140 x 75 mm
Comprimento do Bico: 170 mm

VOLTAGEM | ALIMENTAÇÃO ELÉCTRICA

SLU 04H17: 24V DC / 7W
SLU 04H17B: 6V / 3W

ALCANCE DE ACTIVAÇÃO

STANDARD: 0 - 0.3 m
PROGRAMA START/STOP: 0.05-0.1 m

BATERIA: 4 pilhas alcalinas AA 1.5V, 2700 mAh (aprox. 2 anos | 100 util. por dia)

PRESSÃO RECOMENDADA: 0.1-0.6 MPa

TAXA DE FLUXO: 6L/min.

ENTRADA DE ÁGUA: rosca macho G3/4"

ESPECIFICAÇÕES TÉCNICAS SLU 04H25 - 04H25B

ESPECIFICAÇÕES TÉCNICAS

Dimensões do corpo: 174 x 219 x 10 mm
Dimensões da caixa montagem: 140 x 140 x 75 mm
Comprimento do Bico: 250 mm

VOLTAGEM | ALIMENTAÇÃO ELÉCTRICA

SLU 04H25: 24V DC / 7W
SLU 04H25B: 6V / 3W

ALCANCE DE ACTIVAÇÃO

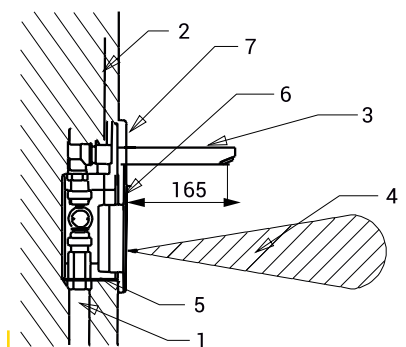
STANDARD: 0 - 0.3 m
PROGRAMA START/STOP: 0.05-0.1 m

BATERIA: 4 pilhas alcalinas AA 1.5V, 2700 mAh (aprox. 2 anos | 100 util. por dia)

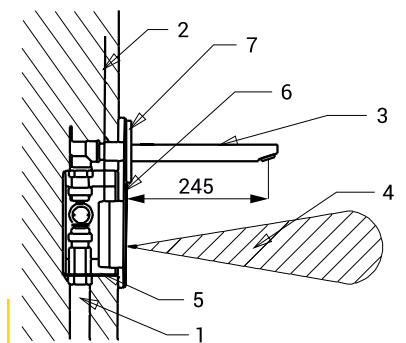
PRESSÃO RECOMENDADA: 0.1-0.6 MPa

TAXA DE FLUXO: 6L/min.

ENTRADA DE ÁGUA: rosca macho G3/4"



SLU 04H17 - 04H17B

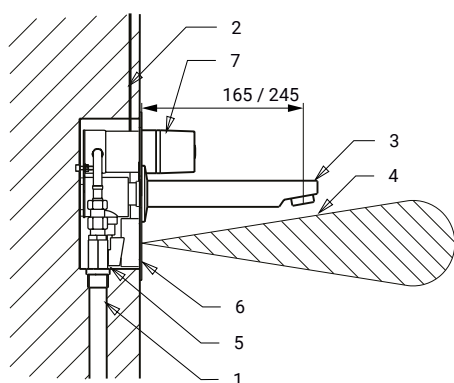


SLU 04H25 - 04H25B

ACESSÓRIOS RECOMENDADOS

SLZ 01Y	05012	fonte de alimentação 24 V DC para máx. 5 torneiras
SLZ 01Z	05011	fonte de alimentação 24 V DC para máx. 9 torneiras
SLZ 04Y	05042	fonte de alimentação 24 V DC para trilho DIN - máx. 5 torneiras
SLZ 04Z	05041	fonte de alimentação 24 V DC para trilho DIN - máx. 9 torneiras
SLZ 04X	10049	fonte de alimentação 24 V DC para trilho DIN - máx. 15 torneiras
SLD 03	07030	fonte de alimentação 24 V DC pro máx. 1 torneira
SLT 04	09040	válvula termostática 3/4, taxa de fluxo de 28L/min pela pressão 0,1 MPa
SLT 05	09050	válvula termostática 1/2, taxa de fluxo de 42L/min pela pressão 0,1 MPa
SLA 36	06360	conjunto de 4 peças. pilhas alcalinas AA, 1,5 V, 2700 mAh (para modelos com índice B)

- 1- Abastecimento de Água
- 2- Cabo de Alimentação Eléctrico
- 3- Bica
- 4- Zona de Activação
- 5- Caixa de Montagem
- 6- Painel
- 7- Campânula Protectora



SLU 04HT17 - 04HT17B
SLU 04HT25 - 04HT25B

- 1- Abastecimento de Água
- 2- Cabo de Alimentação Eléctrico
- 3- Bica
- 4- Zona de Activação
- 5- Caixa de Montagem
- 6- Painel
- 7- Termostato

SLU 04HT17	43046	destinada para água fria ou quente, ajustável por mist. termostática, 24V DC
SLU 04HT17B	65043	destinada para água fria ou quente, ajustável por mist. termostática, 6V
SLU 04HT25	43047	destinada para água fria ou quente, ajustável por mist. termostática, 24V DC
SLU 04HT25B	65044	destinada para água fria ou quente, ajustável por mist. termostática, 6V

CARACTERÍSTICAS

- Bocal económico, fluxo de 6L/minuto;
- Descarga higiénica;
- Adequada para ambiente hospitalar;
- Fusível de segurança anti-escaldão;
- Pára de dispensar água quente até 1s, em caso de falha de água fria;
- A pressão de água quente e fria deverá ser a mesma;
- A saída pára após retirar as mãos da zona de activação ou depois de decorrido o tempo determinado (0.25 a 7.75 segundos)
- Paragem automática da água após de 5 min. de fluxo contínuo;
- Controle do nível de bateria nos modelos **B**;
- Ajuste dos parâmetros por controlo remoto SLD 03;
- Programa Start/Stop;
- Fluxo da água pode ser regulada por válvula de esfera.

ESPECIFICAÇÕES TÉCNICAS
SLU 04HT17 - 04HT17B

ESPECIFICAÇÕES TÉCNICAS
Dimensões do corpo: 160 x 180 x 3 mm
Dimensões da caixa montagem: 150 x 160 x 65 mm
Comprimento do Bico: 170 mm

VOLTAGEM | ALIMENTAÇÃO ELÉCTRICA
SLU 04H17: 24V DC / 7W
SLU 04H17B: 9V / 3W

ALCANCE DE ACTIVAÇÃO
STANDARD: 0 - 0.3 m
PROGRAMA START/STOP: 0.05 - 0.1 m

BATERIA: 4 pilhas alcalinas AA 1.5V, 2700 mAh (aprox. 2 anos | 100 util. por dia)

PRESSÃO RECOMENDADA: 0.1-0.6 MPa
TAXA DE FLUXO: 6L/min.

ENTRADA DE ÁGUA: rosca macho G3/4"

ESPECIFICAÇÕES TÉCNICAS
SLU 04HT25 - 04HT25B

ESPECIFICAÇÕES TÉCNICAS
Dimensões do corpo: 160 x 180 x 3 mm
Dimensões da caixa montagem: 150 x 160 x 65 mm
Comprimento do Bico: 250 mm

VOLTAGEM | ALIMENTAÇÃO ELÉCTRICA
SLU 04H17: 24V DC / 7W
SLU 04H17B: 9V / 3W

ALCANCE DE ACTIVAÇÃO
STANDARD: 0 - 0.3 m
PROGRAMA START/STOP: 0.05-0.1 m

BATERIA: 4 pilhas alcalinas AA 1.5V, 2700 mAh (aprox. 2 anos | 100 util. por dia)

PRESSÃO RECOMENDADA: 0.1-0.6 MPa
TAXA DE FLUXO: 6L/min.

ENTRADA DE ÁGUA: rosca macho G3/4"

ACESSÓRIOS RECOMENDADOS

SLZ 01Y	05012	fonte de alimentação 24 V DC para máx. 5 torneiras
SLZ 01Z	05011	fonte de alimentação 24 V DC para máx. 9 torneiras
SLZ 04Y	05042	fonte de alimentação 24 V DC para trilho DIN - máx. 5 torneiras
SLZ 04Z	05041	fonte de alimentação 24 V DC para trilho DIN - máx. 9 torneiras
SLZ 04X	10049	fonte de alimentação 24 V DC para trilho DIN - máx. 15 torneiras
SLD 03	07030	controlo remoto para um ajuste de parâmetros
SLA 36	06360	conjunto de 4 peças. pilhas alcalinas AA, 1,5 V, 2700 mAh (para modelos com índice B)

*SLU 14	03140	destinada para água fria ou pré-temperada, 24V DC
*SLU 14B	03145	destinada para água fria ou pré-temperada, 6V
*SLU 14X	64144	destinada para água fria ou pré-temperada, 24V DC
*SLU 14BX	64145	destinada para água fria ou pré-temperada, 6V

CARACTERÍSTICAS

- Descarga higiénica;
- Adequada para ambiente hospitalar;
- Modelos X com acabamento escovado;
- A saída pára após retirar as mãos da zona de activação ou depois de decorrido o tempo determinado (0.25 a 7.75 seg);
- Paragem automática da água após de 5 minutos de fluxo contínuo;
- Controlo do nível de bateria, nos modelos B;
- Ajuste dos parâmetros por controlo remoto SLD 03;
- Programa Start/Stop;
- Fluxo da água pode ser regulada por válvula de esfera.

ESPECIFICAÇÕES TÉCNICAS SLU 14 - 14B

ESPECIFICAÇÕES TÉCNICAS

Dimensões do corpo: 160 x 180 x 3 mm
Dimensões da caixa montagem: 140 x 140 x 75 mm

Comprimento do Bico: 125 mm

VOLTAGEM | ALIMENTAÇÃO ELÉCTRICA

SLU 04H17: 24V DC / 7W
SLU 04H17B: 6V / 3W

ALCANCE DE ACTIVAÇÃO

STANDARD: 0 - 0.3 m
PROGRAMA START/STOP: 0.05 - 0.1 m

BATERIA: 4 pilhas alcalinas AA 1.5V, 2700 mAh (aprox. 2 anos | 100 util. por dia)

PRESSÃO RECOMENDADA: 0.1 - 0.6 MPa

TAXA DE FLUXO: 12L/min.

ENTRADA DE ÁGUA: rosca macho G3/4"

ESPECIFICAÇÕES TÉCNICAS SLU 14X - 14BX

ESPECIFICAÇÕES TÉCNICAS

Dimensões do corpo: 174 x 219 x 10 mm
Dimensões da caixa montagem: 140 x 140 x 75 mm

Comprimento do Bico: 125 mm

VOLTAGEM | ALIMENTAÇÃO ELÉCTRICA

SLU 04H25: 24V DC / 7W
SLU 04H25B: 6V / 3W

ALCANCE DE ACTIVAÇÃO

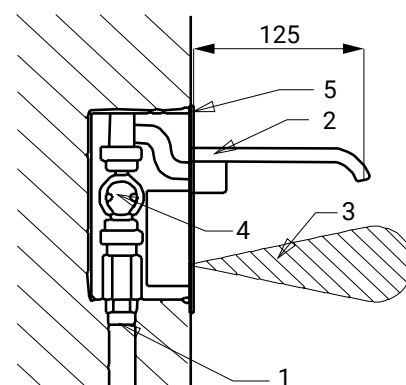
STANDARD: 0 - 0.3 m
PROGRAMA START/STOP: 0.05 - 0.1 m

BATERIA: 4 pilhas alcalinas AA 1.5V, 2700 mAh (aprox. 2 anos | 100 util. por dia)

PRESSÃO RECOMENDADA: 0.1 - 0.6 MPa

TAXA DE FLUXO: 6L/min.

ENTRADA DE ÁGUA: rosca macho G3/4"



SLU 14 - 14B SLU 14X - 14BX

- 1- Abastecimento de Água
- 2- Bica 125mm
- 3- Zona de Activação
- 4- Caixa de montagem
- 5- Corpo com electrónica

ACESSÓRIOS RECOMENDADOS

SLZ 01Y	05012	fonte de alimentação 24 V DC para máx. 5 torneiras
SLZ 01Z	05011	fonte de alimentação 24 V DC para máx. 9 torneiras
SLZ 04Y	05042	fonte de alimentação 24 V DC para trilho DIN - máx. 5 torneiras
SLZ 04Z	05041	fonte de alimentação 24 V DC para trilho DIN - máx. 9 torneiras
SLZ 04X	10049	fonte de alimentação 24 V DC para trilho DIN - máx. 15 torneiras
SLD 03	07030	fonte de alimentação 24 V DC pro máx. 1 torneira
SLT 04	09040	válvula termostática 3/4, taxa de fluxo de 28L/min pela pressão 0,1 MPa
SLT 05	09050	válvula termostática 1/2, taxa de fluxo de 42L/min pela pressão 0,1 MPa
SLA 36	06360	conjunto de 4 peças. pilhas alcalinas AA, 1,5 V, 2700 mAh (para modelos com índice B)

*LIMITADO AO STOCK EXISTENTE



we make water cool[®]

SLU 25	03250	destinada para água quente e fria, ajustável por mist. termostática, 24V DC
SLU 25B	03255	destinada para água quente e fria, ajustável por mist. termostática, 9V

CARACTERÍSTICAS

- Bocal económico, fluxo de 6L/minuto;
- Descarga higiénica;
- Adequada para ambiente hospitalar;
- Torneira giratória;
- Fusível de segurança anti-escaldão;
- Pára de dispensar água quente até 1s, em caso de falha de água fria;
- A pressão da água quente e da fria deve ser igual;
- A saída pára após retirar as mãos da zona de activação ou depois de decorrido o tempo determinado (0.25 a 7.75 seg);
- Paragem automática da água após de 5 minutos de fluxo contínuo;
- Controle do nível de bateria, nos modelos **B**
- Ajuste dos parâmetros por controlo remoto SLD 03
- Programa Start/Stop

ESPECIFICAÇÕES TÉCNICAS SLU 25 - 25B

VOLTAGEM | ALIMENTAÇÃO ELÉCTRICA

SLU 02T: 24V DC / 3W

SLU 02BT: 9V / 2W

BATERIA: lítio 9V, tipo U9VL, (aprox. 2 anos | 100 util. por dia)

ALCANCE DE ACTIVAÇÃO

STANDARD: 0.07 - 0.4 m

PROGRAMA START/STOP: 0.05 - 0.15 m

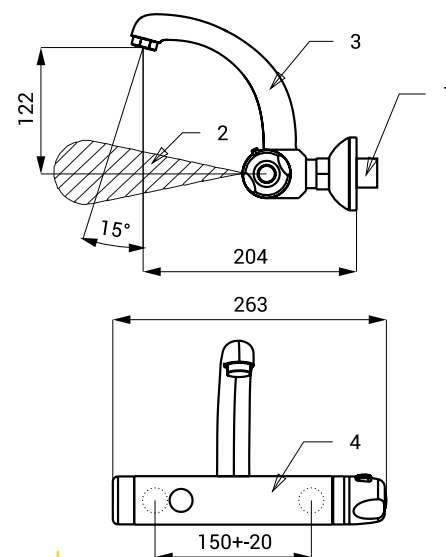
PRESSÃO RECOMENDADA: 0.1 - 0.6 MPa

TAXA DE FLUXO: 6L/min.

ENTRADA DE ÁGUA: rosca macho G1/2"

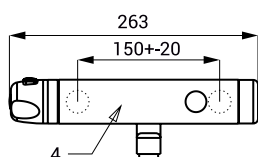
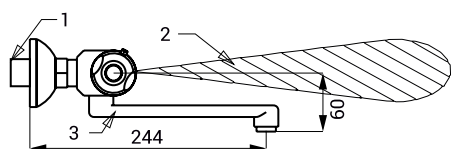
ACESSÓRIOS RECOMENDADOS

SLZ 01Y	05012	fonte de alimentação 24 V DC para máx. 5 torneiras
SLZ 01Z	05011	fonte de alimentação 24 V DC para máx. 9 torneiras
SLZ 04Y	05042	fonte de alimentação 24 V DC para trilho DIN - máx. 5 torneiras
SLZ 04Z	05041	fonte de alimentação 24 V DC para trilho DIN - máx. 9 torneiras
SLZ 04X	10049	fonte de alimentação 24 V DC para trilho DIN - máx. 15 torneiras
SLD 03	07030	controlo remoto para um ajuste de parâmetros
SLA 09	06090	bateria de lítio 9V / 1200 mAh, tipo U9VL (para modelos com índice B)



SLU 25 - 25B

- 1- Abastecimento de Água
- 2- Zona de Activação
- 3- Bica
- 4- Corpo



SLU 25S - 25SB

- 1- Abastecimento de Água
- 2- Zona de Activação
- 3- Bica
- 4- Corpo

SLU 25S

33258

destinada para água quente e fria, ajustável por mist. termostática, 24V DC

SLU 25SB

33259

destinada para água quente e fria, ajustável por mist. termostática, 9V

CARACTERÍSTICAS

- Bocal económico, fluxo de 6L/minuto;
- Descarga higiénica;
- Adequada para ambiente hospitalar;
- Torneira giratória;
- Fusível de segurança anti-escaldão;
- Pára de dispensar água quente até 1s, em caso de falha de água fria;
- A pressão da água quente e da fria deve ser igual;
- A saída pára após retirar as mãos da zona de activação ou depois de decorrido o tempo determinado (0.25 a 7.75 seg.);
- Paragem automática da água após de 5 minutos de fluxo contínuo;
- Controle do nível de bateria nos modelos **B**;
- Ajuste dos parâmetros por controlo remoto SLD 03;
- Programa Start/Stop.

ESPECIFICAÇÕES TÉCNICAS

SLU 25S - 25SB

VOLTAGEM | ALIMENTAÇÃO ELÉCTRICA

SLU 25S: 24V DC / 3W

SLU 25SB: 9V / 2W

BATERIA: lítio 9V, tipo U9VL, (aprox. 2 anos | 100 util. por dia)

ALCANCE DE ACTIVAÇÃO

STANDARD: 0,07-0.4 m

PROGRAMA START/STOP: 0.05-0.15 m

PRESSÃO RECOMENDADA: 0.1-0.6 MPa

TAXA DE FLUXO: 6L/min.

ENTRADA DE ÁGUA: rosca macho G1/2"

ACESSÓRIOS RECOMENDADOS

SLZ 01Y	05012	fonte de alimentação 24 V DC para máx. 5 torneiras
SLZ 01Z	05011	fonte de alimentação 24 V DC para máx. 9 torneiras
SLZ 04Y	05042	fonte de alimentação 24 V DC para trilho DIN - máx. 5 torneiras
SLZ 04Z	05041	fonte de alimentação 24 V DC para trilho DIN - máx. 9 torneiras
SLZ 04X	10049	fonte de alimentação 24 V DC para trilho DIN - máx. 15 torneiras
SLD 03	07030	controlo remoto para um ajuste de parâmetros
SLA 09	06090	bateria de lítio 9V / 1200 mAh, tipo U9VL (para modelos com índice B)

SLU 39	03390	destinada para água fria ou pré-temperada, 24V DC
SLU 39B	03392	destinada para água fria ou pré-temperada, 6V
SLU 39X	03391	destinada para água fria ou pré-temperada, 24V DC
SLU 39BX	03393	destinada para água fria ou pré-temperada, 6V

CARACTERÍSTICAS

- Bocal económico, fluxo de 6L/minuto;
- Descarga higiénica;
- Tecnologia sem chumbo;
- Destinada para aplicação na parede com espessura máx. 5mm (necessário utilizar o conjunto de instalação SLA 52A);
- Modelo **X** em acabamento escovado;
- A saída pára após retirar as mãos da zona de activação ou depois de decorrido o tempo determinado (0.25 a 7.75 seg.);
- Paragem automática da água após de 5 minutos de fluxo contínuo;
- Controle do nível de bateria, nos modelos **B**;
- Ajuste dos parâmetros por controlo remoto SLD 03;
- Programa Start/Stop.

ESPECIFICAÇÕES TÉCNICAS SLU 39 - 39B

VOLTAGEM | ALIMENTAÇÃO ELÉCTRICA

SLU 39: 24V DC / 7W
SLU 39B: 6V / 3W

BATERIA: 4 pilhas alcalinas AA 1.5V,
2700 mAh (aprox. 2 anos | 100 util. por dia)

ALCANCE DE ACTIVAÇÃO

STANDARD: 0.23 - 0.31 m
PROGRAMA START/STOP: 0.05 - 0.15 m

PRESSÃO RECOMENDADA: 0.1 - 0.6 MPa

TAXA DE FLUXO: 6L/min.

ENTRADA DE ÁGUA: rosca macho G1/2"

ESPECIFICAÇÕES TÉCNICAS SLU 39X - 39XB

VOLTAGEM | ALIMENTAÇÃO ELÉCTRICA

SLU 39X: 24V DC / 7W
SLU 39XB: 6V / 3W

BATERIA: 4 pilhas alcalinas AA 1.5V,
2700 mAh (aprox. 2 anos | 100 util. por dia)

ALCANCE DE ACTIVAÇÃO

STANDARD: 0.23 - 0.31 m
PROGRAMA START/STOP: 0.05 - 0.15 m

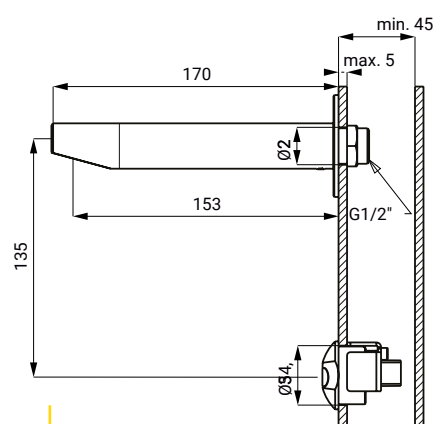
PRESSÃO RECOMENDADA: 0.1 - 0.6 MPa

TAXA DE FLUXO: 6L/min.

ENTRADA DE ÁGUA: rosca macho G1/2"

ACESSÓRIOS RECOMENDADOS

SLZ 01Y	05012	fonte de alimentação 24 V DC para máx. 5 torneiras
SLZ 01Z	05011	fonte de alimentação 24 V DC para máx. 9 torneiras
SLZ 04Y	05042	fonte de alimentação 24 V DC para trilho DIN - máx. 5 torneiras
SLZ 04Z	05041	fonte de alimentação 24 V DC para trilho DIN - máx. 9 torneiras
SLZ 04X	10049	fonte de alimentação 24 V DC para trilho DIN - máx. 15 torneiras
SLZ 06	05060	fonte de alimentação 24 V DC pro máx. 1 torneira
SLD 03	07030	controlo remoto para ajuste de parâmetros
SLT 04	09040	válvula termostática 3/4, taxa de fluxo de 28L/min pela pressão 0,1 MPa
SLT 05	09050	válvula termostática 1/2, taxa de fluxo de 42L/min pela pressão 0,1 MPa
SLT 07	09070	válvula termostática 3/4, taxa de fluxo de 43L/min pela pressão 0,1 MPa
SLT 08	09080	válvula termostática 1, taxa de fluxo de 53L/min pela pressão 0,1 MPa
SLT 09	09090	válvula termostática 5/4, taxa de fluxo de 82L/min pela pressão 0,1 MPa
SLT 10	09100	válvula termostática 6/4, taxa de fluxo de 155L/min pela pressão 0,1MPa
SLA 52A	06520	instalação na parede
SLA 36	06360	conjunto de 4 peças. pilhas alcalinas AA, 1,5 V, 2700 mAh (para modelos com índice B)



SLU 39 - 39B
SLU 39X - 39XB

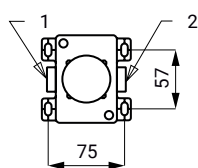
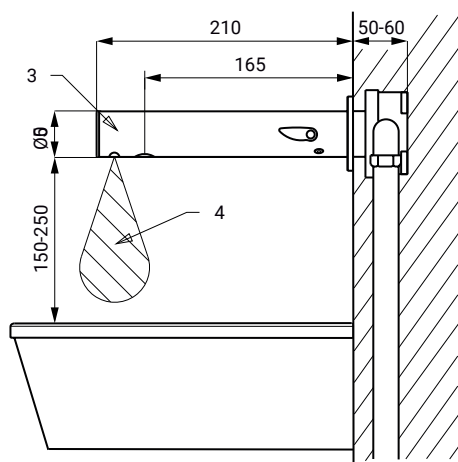


SLU 39X - 39XB

SLU 42KB

03425

destinada para água quente ou fria, temperatura regulada por misturador, 6V



SLU 42KB

- 1- Entrada da água quente
- 2- Entrada da água fria
- 3- Bica
- 4- Zona de Activação

CARACTERÍSTICAS

- Bocal económico, fluxo de 6L/minuto;
- Descarga higiénica;
- A saída pára após retirar as mãos da zona de activação ou depois de decorrido o tempo determinado (0.25 a 7.75 seg);
- Paragem automática da água após de 5 minutos de fluxo contínuo;
- Controle do nível de bateria nos modelos **B**;
- Ajuste dos parâmetros por controlo remoto SLD 03;
- Programa Start/Stop.

ESPECIFICAÇÕES TÉCNICAS SLU 42KB

Dimensões da caixa montagem:
90 x 80 x 40 mm

VOLTAGEM | ALIMENTAÇÃO ELÉCTRICA
SLU 42KB: 6V / 2W

BATERIA: 4 pilhas alcalinas AA 1.5V,
2700 mAh (aprox. 2 anos | 100 util. por dia)

ALCANCE DE ACTIVAÇÃO
STANDARD: 0.11 - 0.15 m
PROGRAMA START/STOP: 0.05 - 0.15 m

PRESSÃO RECOMENDADA: 0.1 - 0.6 MPa

TAXA DE FLUXO: 6L/min.

ENTRADA DE ÁGUA: rosca macho G1/2"

ACESSÓRIOS RECOMENDADOS

SLZ 01Y	05012	fonte de alimentação 24 V DC para máx. 5 torneiras
SLZ 01Z	05011	fonte de alimentação 24 V DC para máx. 9 torneiras
SLZ 04Y	05042	fonte de alimentação 24 V DC para trilho DIN - máx. 5 torneiras
SLZ 04Z	05041	fonte de alimentação 24 V DC para trilho DIN - máx. 9 torneiras
SLZ 04X	10049	fonte de alimentação 24 V DC para trilho DIN - máx. 15 torneiras
SLD 03	07030	controlo remoto para um ajuste de parâmetros
SLR 24	08240	estrutura de montagem para dispensador de sabão SLZN 83E
SLA 36	06360	conjunto de 4 peças. pilhas alcalinas AA, 1,5 V, 2700 mAh (para modelos com índice B)

SLU 43B**03435**

destinada para água quente ou pré-temperada, 6V

CARACTERÍSTICAS

- Bocal económico, fluxo de 6L/minuto;
- Descarga higiénica, com possibilidade de ajuste;
- Tecnologia sem chumbo;
- Tecnologia de rápida e fácil instalação;
- A saída pára após retirar as mãos da zona de activação ou depois de decorrido o tempo determinado (0.25 a 7.75 seg);
- Paragem automática da água após de 5 minutos de fluxo contínuo;
- Controle do nível de bateria, nos modelos **B**;
- Ajuste dos parâmetros por controlo remoto SLD 03;
- Programa Start/Stop.

**ESPECIFICAÇÕES TÉCNICAS
SLU 43B****VOLTAGEM | ALIMENTAÇÃO ELÉCTRICA**

SLU 43B: 6V / 2W

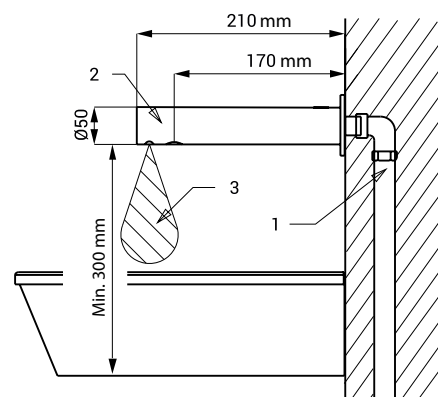
BATERIA: 4 pilhas alcalinas AA 1.5V,
2700 mAh (aprox. 2 anos | 100 util. por dia)**ALCANCE DE ACTIVAÇÃO**

STANDARD: 0 - 0.3 m

PROGRAMA START/STOP: 0.05 - 0.1 m

PRESSÃO RECOMENDADA: 0.1 - 0.6 MPa**TAXA DE FLUXO:** 6L/min.**ENTRADA DE ÁGUA:** rosca macho G1/2"**ACESSÓRIOS RECOMENDADOS**

SLZ 01Y	05012	fonte de alimentação 24 V DC para máx. 5 torneiras
SLZ 01Z	05011	fonte de alimentação 24 V DC para máx. 9 torneiras
SLZ 04Y	05042	fonte de alimentação 24 V DC para trilho DIN - máx. 5 torneiras
SLZ 04Z	05041	fonte de alimentação 24 V DC para trilho DIN - máx. 9 torneiras
SLZ 04X	10049	fonte de alimentação 24 V DC para trilho DIN - máx. 15 torneiras
SLD 03	07030	controlo remoto para ajuste de parâmetros
SLT 04	09040	válvula termostática 3/4, taxa de fluxo de 28L/min pela pressão 0,1 MPa
SLT 05	09050	válvula termostática 1/2, taxa de fluxo de 42L/min pela pressão 0,1 MPa
SLR 24	08240	estrutura de montagem para dispensador de sabão SLZN 83E
SLA 36	06360	conjunto de 4 peças. pilhas alcalinas AA, 1,5 V, 2700 mAh (para modelos com índice B)
SLZN 83E	85830	dispensador de sabão automático de parede
SLZN 83E2	85832	dispensador de sabão automático de parede (2 peças)
SLZN 83E3	85833	dispensador de sabão automático de parede (3 peças)
SLZN 83E4	85834	dispensador de sabão automático de parede (4 peças)
SLZN 83E5	85835	dispensador de sabão automático de parede (5 peças)
SLZN 83E6	85836	dispensador de sabão automático de parede (6 peças)
SLZN 83ER	85838	dispensador de sabão automático de parede com estrutura de montagem SLR 24
SLZN 83ER2	85812	dispensador de sabão automático de parede com estrutura de montagem SLR 24 (2 peças)
SLZN 83ER3	85813	dispensador de sabão automático de parede com estrutura de montagem SLR 24 (3 peças)
SLZN 83ER4	85814	dispensador de sabão automático de parede com estrutura de montagem SLR 24 (4 peças)
SLZN 83ER5	85815	dispensador de sabão automático de parede com estrutura de montagem SLR 24 (5 peças)
SLZN 83ER6	85816	dispensador de sabão automático de parede com estrutura de montagem SLR 24 (6 peças)

**DETALHE****SLU 43B**

- 1- Abastecimento de água
- 2- Bica
- 3- Zona de Activação

SLU 43KB

23018

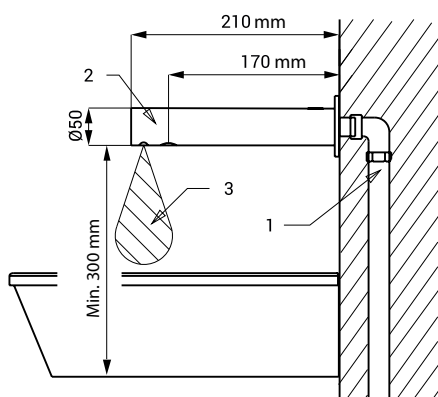
destinada para água fria ou pré-temperada, 24V DC

CARACTERÍSTICAS

- Bocal económico, fluxo de 6L/minuto;
- Descarga higiénica, com possibilidade de ajuste;
- Tecnologia de rápida e fácil instalação;
- A saída pára após retirar as mãos da zona de activação ou depois de decorrido o tempo determinado (0.25 a 7.75 seg);
- Paragem automática da água após de 5 minutos de fluxo contínuo;
- Controle do nível de bateria, nos modelos **B**;
- Ajuste dos parâmetros por controlo remoto SLD 03;
- Programa Start/Stop.



DETALHE



SLU 43KB

- 1- Abastecimento de água
- 2- Bica
- 3- Zona de Activação

ESPECIFICAÇÕES TÉCNICAS SLU 43KB

VOLTAGEM | ALIMENTAÇÃO ELÉCTRICA

SLU 43KB: 6V / 2W

BATERIA: 4 pilhas alcalinas AA 1.5V, 2700 mAh (aprox. 2 anos | 100 util. por dia)

ALCANCE DE ACTIVAÇÃO

STANDARD: 0 - 0.3 m

PROGRAMA START/STOP: 0.05 - 0.1 m

PRESSÃO RECOMENDADA: 0.1 - 0.6 MPa

TAXA DE FLUXO: 6L/min.

ENTRADA DE ÁGUA: rosca macho G1/2"


ACESSÓRIOS RECOMENDADOS

SLD 03	07030	controle remoto para ajuste de parâmetros
SLT 04	09040	válvula termostática 3/4, taxa de fluxo de 28L/min pela pressão 0,1 MPa
SLT 05	09050	válvula termostática 1/2, taxa de fluxo de 42L/min pela pressão 0,1 MPa
SLR 24	08240	estrutura de montagem para dispensador de sabão SLZN 83E
SLA 36	06360	conjunto de 4 peças. pilhas alcalinas AA, 1,5 V, 2700 mAh (para modelos com índice B)
SLZN 83E	85830	dispensador de sabão automático de parede
SLZN 83E2	85832	dispensador de sabão automático de parede (2 peças)
SLZN 83E3	85833	dispensador de sabão automático de parede (3 peças)
SLZN 83E4	85834	dispensador de sabão automático de parede (4 peças)
SLZN 83E5	85835	dispensador de sabão automático de parede (5 peças)
SLZN 83E6	85836	dispensador de sabão automático de parede (6 peças)
SLZN 83ER	85838	dispensador de sabão automático de parede com estrutura de montagem SLR 24
SLZN 83ER2	85812	dispensador de sabão automático de parede com estrutura de montagem SLR 24 (2 peças)
SLZN 83ER3	85813	dispensador de sabão automático de parede com estrutura de montagem SLR 24 (3 peças)
SLZN 83ER4	85814	dispensador de sabão automático de parede com estrutura de montagem SLR 24 (4 peças)
SLZN 83ER5	85815	dispensador de sabão automático de parede com estrutura de montagem SLR 24 (5 peças)
SLZN 83ER6	85816	dispensador de sabão automático de parede com estrutura de montagem SLR 24 (6 peças)



WWW.LASERBUILD.PT

 [COMPANY/LASERBUILD/](https://www.linkedin.com/company/laserbuild/)

 (+351) 229 480 271

Rua Coronel Carlos Moreira, 825
4470-580 Moreira | Maia
Portugal