

#### ESPECIFICAÇÕES

O porta-rolos duplo é em aço inoxidável do tipo AISI304 e de construção soldada; inclui um mecanismo dispensador; alojamento interior e câmara, as superfícies expostas são em aço escovado. A frente do dispensador de papel higiénico é peça única, prensada, de construção semelhante. A porta é presa á cabine com dois rebites e equipado com uma fechadura como outros acessórios de casa de banho da BOBRICK. O rebordo é peça única, prensada e de construção semelhante. A unidade dispensa dois rolos de papel higiénico com 135 mm de diâmetro (1800 folhas). O rolo sobresselente cai automaticamente no local do rolo vazio. A unidade está equipada com dois carretos de suporte em ABS moldado, anti roubo e uma única peça.

#### MATERIAIS

**Cabine:** Fabricada em aço inoxidável 18-8 S, tipo-304, com 0.8 mm de espessura. Construção soldada. Superfícies expostas com acabamento escovado.

**Rebordo:** Fabricado em aço inoxidável 18-8 S, tipo-304, 0.8 mm de espessura e acabamento escovado. Peça única de construção semelhante.

**Porta:** Fabricada em aço inoxidável 18-8 S, tipo-304, 0.8 mm de espessura, sendo a moldura da porta também em aço inox com 1.2 mm de espessura. As superfícies expostas têm acabamento escovado. A porta frontal é uma peça única, de construção semelhante. Presa à cabine por dois rebites. Equipado com uma fechadura com chave como outros acessórios de casa de banho da Bobrick. Mecanismo dispensador,

**Alojamento interior e câmara:** Fabricados em aço inoxidável 18-8S, tipo 304, com 1.2 mm de espessura.

**Eixo de Suporte (2):** Fabricado numa peça única em ABS moldado de alta resistência, anti roubo e preso ao mecanismo dispensador quando a porta está fechada.

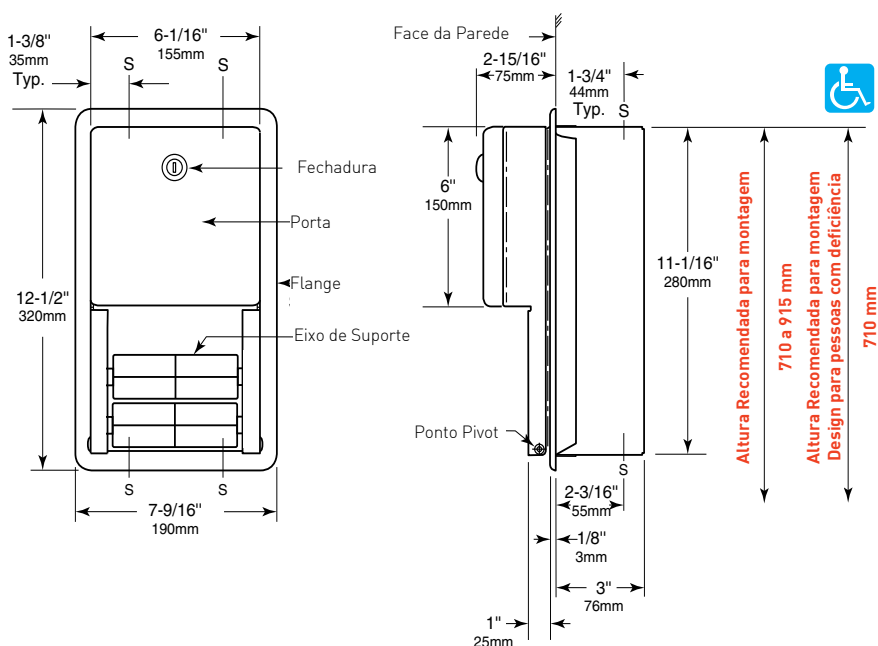


#### OPERAÇÃO

A unidade comporta dois rolos de papel higiénico de 133 mm de diâmetro (1800 folhas). Os rolos de papel higiénico são carregados e fechados no mecanismo dispensador. O rolo sobresselente cai automaticamente no local do rolo vazio. Os rolos vazios só podem ser removidos após abrir depois de abrir a porta.

#### INSTALAÇÃO

É necessária uma abertura na parede de 160 mm de largura por 290 mm de altura. A profundidade mínima requerida é de 83 mm. Coordene com o engenheiro mecânico para evitar canos e condutas. Monte a unidade na abertura da parede com calços de reforço entre a cabine e as laterais da abertura da parede, nos pontos assinalados com S. Em seguida prenda com parafusos de metal, não fornecidos.



**Abertura na parede**  
160 mm Largura  
290 mm Altura  
80 mm Profundidade mínima

A Bobrick reserva-se ao direito de efectuar alterações na presente ficha técnica e/ou no produto sem necessidade de comunicação prévia. © BOBRICK