

# B-544 B-5446



## PORTA PIAÇABA AÇO INOXIDÁVEL AISI 304

Revisão 02/2017

### ESPECIFICAÇÕES

Piaçaba de Aço inox. AISI 304 com 9,5 mm de diâmetro, com escova aparafusada. O porta piaçaba está equipado com um incólucro estanque de plástico removível que suporta o piaçaba na posição vertical. Cilindro de aço inoxidável AISI 304 com 1,5 mm de espessura, construção sem costura. O cilindro deve fixar-se à parede.

### MATERIAIS

**B-544** Aço Inoxidável AISI 304, acabamento escovado.

**B-5446** Aço Inoxidável AISI 304, acabamento brilhante.

**Escova:** Aço inox. AISI 304 com 9,5 mm de diâmetro, com escova aparafusada.

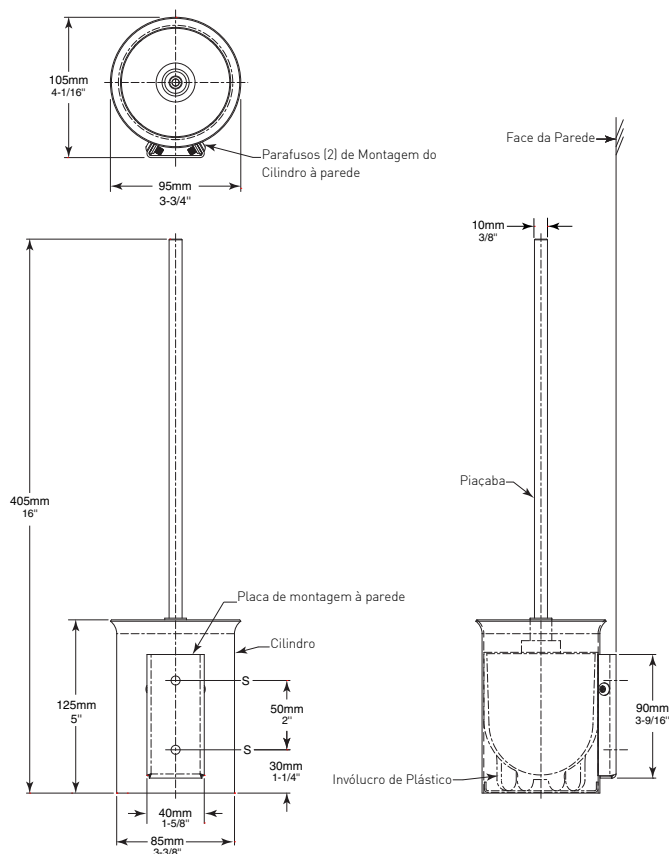
**Invólucro de plástico:** Polietileno moldado estanque, suporta a escova na posição vertical. Pode retirar-se para limpeza.

**Cilindro:** Aço inox. AISI 304 com 1,5 mm de espessura, construção sem costura.

**Suporte de parede:** Aço inox. AISI 304, equipado com parafusos para fixação do cilindro.

### INSTALAÇÃO

Para montagem, utilize parafusos, não fornecidos.



A Bobrick reserva-se ao direito de efectuar alterações na presente ficha técnica e/ou no produto sem necessidade de comunicação prévia. © BOBRICK