



ESPECIFICAÇÕES

A barra é de aço inoxidável tipo 304, com acabamento escovado. A barra terá uma espessura de material de 1.2 mm e um diâmetro exterior de 32 mm. Abertura entre a parede e face interior da barra é de 38 mm. Flanges com 3 mm de espessura e 75 mm de diâmetro e equipadas com 2 orifícios para fixação. As coberturas das flanges são em aço inox com 85 mm de diâmetro, e servem para ocultar os parafusos de montagem. Terminações entram dentro das flanges e são soldadas às flanges. A barra respeita a normativa ADAAG ("Barrier Free Accessibility Guidelines" dos Estados Unidos da América).

MATERIAIS

Barra: Tubo em aço inoxidável, 18-8 S, tipo-304, 1.2 mm, com acabamento escovado. Diâmetro externo de 32 mm. As terminações são soldadas às flanges. A distância entre a barra de apoio e a parede é de 38 mm.

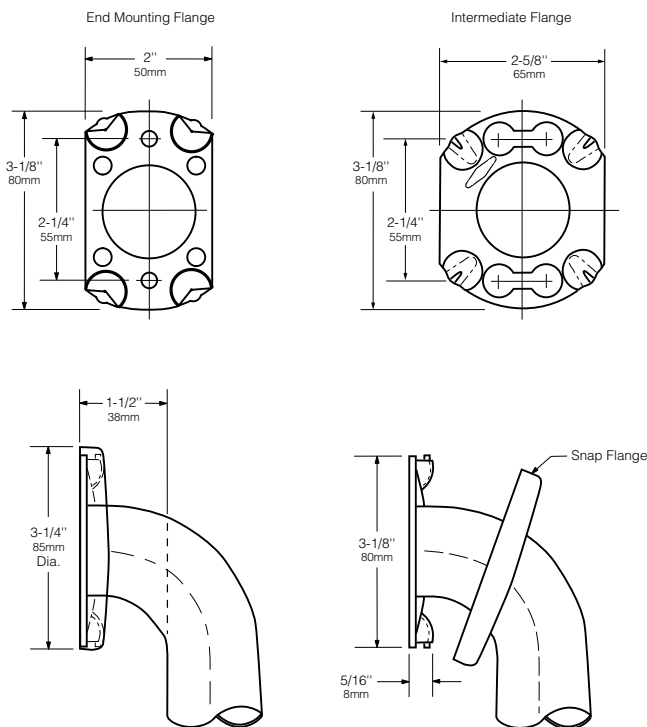
Flanges (2): Aço inoxidável, 18-8 S, tipo-304, 3 mm de espessura. As flanges das extremidades são de 50 x 80mm com dois furos para fixar à parede. As flanges intermédias são de 65 x 80mm de largo e 80 mm de diâmetro.

Cobertura das flanges: Aço inoxidável, 18-8 S, tipo 304, 0.8 mm, com acabamento escovado. 85 mm de diâmetro x 16 mm de profundidade. As coberturas servem para ocultar os parafusos de montagem.

CARGA / FORÇA

As barras de apoio da Bobrick que ficam afastadas da parede em 38 mm, quando devidamente instaladas, podem suportar forças de até 408 kg. Barras com configurações diferentes podem suportar forças de até 113 kg, se forem devidamente instaladas e respeitando a normativa ADAAG ("Barrier Free Accessibility Guidelines" dos Estados Unidos da América), para forças estruturais.

Atenção: As barras não são mais fortes do que as fixações e do que as paredes onde estão presas, por isso mesmo devem ser fixadas de forma adequada de maneira a aguentar com as cargas para as quais são calculadas.



ESPECIFICAÇÕES TÉCNICAS

REFERÊNCIA	COMPRIMENTO
B-5806 x 18	455 mm
B-5806 x 24	610 mm
B-5806 x 30	760 mm
B-5806 x 36	915 mm
B-5806 x 42	1065 mm
B-5806 x 48	1220 mm