

B-673 B-6737

Revisão 02/2017



TOALHEIRO AÇO INOXIDÁVEL AISI 304

Pág. 1-1



ESPECIFICAÇÕES

O toalheiro montado na superfície é de aço inoxidável, AISI 304. A flange e o braço de suporte têm espessura de 0.8 mm e estão equipados com uma base de parede oculta de 1.6 mm de espessura com um kit e parafusos de aço inoxidável. O toalheiro é em tubo quadrado de 19 mm de espessura. A cobertura é de 3.6mm de espessura, fixa ao braço de suporte.

MATERIAIS

B-673 Aço Inoxidável AISI 304, acabamento brilhante.

B-6737 Aço Inoxidável AISI 304, acabamento escovado.

Flange e braço de suporte (2): Aço inoxidável 18-8 S, AISI 304, 0.8 mm de espessura. Kit de suporte em aço com 1.6 mm Construção soldada. Fixo à base de parede por um parafuso de aço inoxidável.

Base de Parede Oculta: Aço Inoxidável 18-8 S, AISI 304, 1.6 mm de espessura.

Toalheiro: Aço Inoxidável 18-8 S, AISI 304, 19 mm de espessura. Tubo quadrado.

INSTALAÇÃO

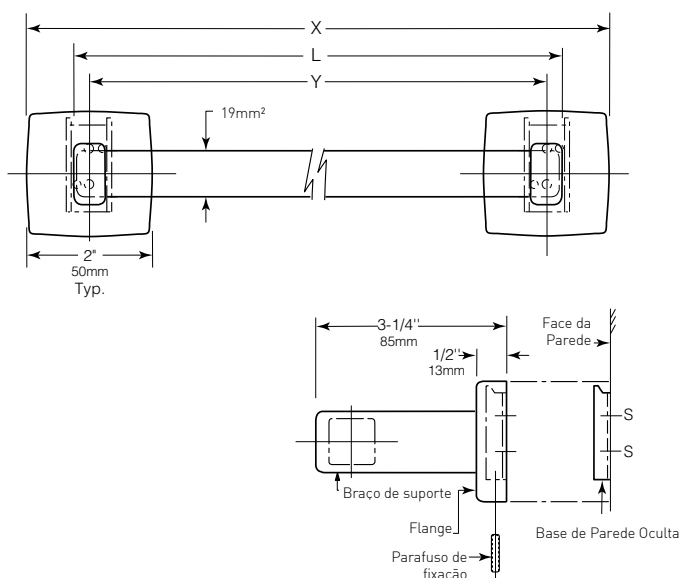
Para remover a base da parte de trás das flanges e dos kits de suporte, solte um pouco os parafusos. Monte a placa de forma aos forcados estarem para cima, fixe com dois parafusos de metal, fornecidos pelo fabricante, nos pontos indicados por um S. Fixe o kit de montagem nos forcados da base, e depois fixe na posição apertando os parafusos na parte de baixo da flange.

Nota: Os centros da base de parede oculta devem estar entre 1.6 mm do Y da dimensão dada.

Sugestão: Contacte com o representante para referências sobre os tipos de fixação a utilizar nas diferentes paredes/divisórias

ESPECIFICAÇÕES TÉCNICAS

Modelo	Largura da Barra (L)	Largura Total (X)	Centro das Pate-las a Centro (Y)
B-673 x 18	455 mm	500 mm	450 mm
B-673 x 24	610 mm	650 mm	600 mm
B-6737 x 18	455 mm	500 mm	450 mm



A Bobrick reserva-se ao direito de efectuar alterações na presente ficha técnica e/ou no produto sem necessidade de comunicação prévia. © BOBRICK