



LASER

b u i l d

GUIA COMPLETO PARA COMPRAR
O SECADOR DE MÃOS
CORRECTO



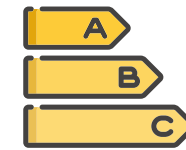
O QUE É IMPORTANTE PARA SI?



Se procura um aparelho que, durante os próximos anos, irá secar as mãos dos seus funcionários, clientes e/ou visitantes, deverá ter em atenção alguns factores e reflectir antes de tomar a sua decisão.



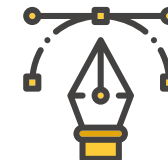
VELOCIDADE



EFICIÊNCIA



SOM



DESIGN



CUSTO



DURABILIDADE



HIGIENE



O QUE É IMPORTANTE PARA SI?



VELOCIDADE



A escolha de um secador de alta velocidade irá permitir uma economia de tempo significativa.

O processo de secagem não leva mais do que 8 a 15 seg. Mas a poupança não é só no tempo, também os custos diminuem e o ambiente agradece.

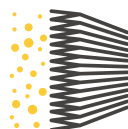
M14A



OUTRAS OPÇÕES



LIGAÇÃO À REDE DE ESGOTO
(OPCIONAL)



FILTRO HEPA



COM IONIZADOR
(OPCIONAL - DISPONÍVEL FINAL 2018)



CARACTERÍSTICAS
ANTI-VANDÁLICAS

Também disponível em:



ACS

ACABAMENTO
ESCOVADO



AB

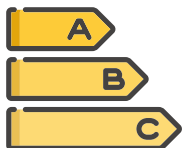
ACABAMENTO
PRETO



VER VÍDEO

GUIA PARA COMPRAR O SECADOR DE MÃOS CORRECTO

O QUE É IMPORTANTE PARA SI?



EFICIÊNCIA



O equipamento mais barato pode não ter o desempenho pretendido, com o tempo acaba por ser mais dispendioso do que um aparelho inicialmente mais caro.

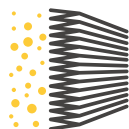
Um secador eficiente permite diminuir os custos energéticos e aumentar a durabilidade / rentabilidade do aparelho. Mais secagens por vida útil do equipamento.



OUTRAS OPÇÕES



ECOLÓGICO
0,9 G. - USO DE CO₂



FILTRO HEPA
(OPCIONAL - DISPONÍVEL FINAL 2018)



COM IONIZADOR
(OPCIONAL - DISPONÍVEL FINAL 2018)



CARACTERÍSTICAS
ANTI-VANDÁLICAS

Também disponível em:



ACS
ACABAMENTO
ESCOVADO



A
ACABAMENTO
BRANCO



AC
ACABAMENTO
BRILHANTE



VER VÍDEO

GUIA PARA COMPRAR O SECADOR DE MÃOS CORRECTO

O QUE É IMPORTANTE PARA SI?



SOM



Um secador ruidoso pode ser um problema em espaços muito movimentados ou, que por algum outro motivo já sofrem de poluição sonora. Também em zonas que requerem silêncio a aplicação do equipamento errado pode causar transtorno.

Para estas circunstâncias, nada melhor do que um secador que emita pouco ruído.

M99ACS



Também disponível em:

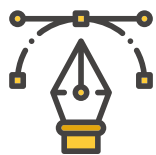


A
ACABAMENTO
BRANCO



AC
ACABAMENTO
BRILHANTE

O QUE É IMPORTANTE PARA SI?



DESIGN



Se pretende um espaço minimalista, sem poluição visual e capaz de vencer um prémio de design, então a solução poderá passar por encastrar os aparelhos.

O espelho é o melhor elemento para camuflar equipamentos, para além da sua óbvia função, está posicionado num local ideal para colocação de secadores.



Também disponível em:



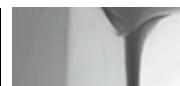
ACS

ACABAMENTO
ESCOVADO



AB

ACABAMENTO
PRETO



AC

ACABAMENTO
BRILHANTE



Inclui:

Alavo é um sistema modular integrado de secador das mãos + dispensador de sabão + ponto de água. Pode ser aplicado em bancadas pensadas para 1 a 8 utilizadores.



VER VÍDEO ALAVO

GUIA PARA COMPRAR O SECADOR DE MÃOS CORRECTO

O QUE É IMPORTANTE PARA SI?



CUSTO



Para algumas empresas, o preço é o factor determinante.

As instalações sanitárias são espaços dispendiosos, cujo retorno económico nem sempre é visível. Por este motivo algumas empresas optam por equipamentos menos dispendiosos.

M04ACS



Também disponível em:



A
ACABAMENTO
BRANCO



AC
ACABAMENTO
BRILHANTE

O QUE É IMPORTANTE PARA SI?



DURABILIDADE



M03ACS



Se a casa de banho está sujeita a um uso e abuso constante, um secador de mãos durável torna-se vital.

Os secadores actuais são, regra geral, máquinas robustas. No entanto, alguns modelos apresentam uma durabilidade excepcional.

Também disponível em:



A
ACABAMENTO
BRANCO



AC
ACABAMENTO
BRILHANTE

O QUE É IMPORTANTE PARA SI?



HIGIENE

A higiene é vital numa instalação sanitária - o secador de mãos deve contribuir para um ambiente mais asséptico.

Com os filtros hepa, os secadores de mãos contribuem para um ambiente ainda mais higiénico.



OUTRAS OPÇÕES



ECOLÓGICO
1 G. - USO DE CO₂



FILTRO HEPA



COM IONIZADOR
(OPCIONAL - DISPONÍVEL FINAL 2018)



CARACTERÍSTICAS
ANTI-VANDÁLICAS

Também disponível em:



ACS
ACABAMENTO
ESCOVADO



AB
ACABAMENTO
PRETO



AC
ACABAMENTO
BRILHANTE



VER VÍDEO

GUIA PARA COMPRAR O SECADOR DE MÃOS CORRECTO

NOVA GERAÇÃO SECADOR DE MÃOS



| Categoria | ECOLÓGICA + ALTA VELOCIDADE | | |
|--|--|--|--|
| Aplicação | ELEVADA Frequência de Utilização | | |
| Tempo de secagem | 8-15 " | | |
| Tempo de secagem estimado | 8-15" (eco 10-15") | 8-15" (eco 10-15") | 10-12" |
| Tensão / Frequência | 220-240V 50/60Hz | 220-240V 50/60Hz | 220-240V 50/60Hz |
| Isolamento eléctrico | Classe I | Classe I | Classe I |
| Dimensões | 665 x 320 x 228 mm | 330 x 213 x 170 mm | 270 x 290 x 100 mm |
| Peso | 8,3 Kg | 5,1 Kg | 3,8 Kg |
| Potência total | 420 - 1.500 W | 420-1.500 W | 675 - 850 W R.on 150 - 360 W R.off |
| Consumo | 3,2 A - 5 A | 3,3 A - 5 A | 2,8 A - 5 A |
| Accionamento | Automática | Automática | Automática |
| Carcaça | | | |
| Material | ABS | 1. Aço Inoxidável 2. Aço | 1. Aço Inoxidável 2. Aço |
| Acabamento | Branco / Preto / Escovado | 1. Brilhante / Escovado 2. Epóxi Branco / Preto | 1. Brilhante / Escovado 2. Branco / Preto / Epóxi |
| Espessura | 3 mm | 1,5 mm | 1,5 mm |
| Base: | | | |
| Material | PA6 V0 | PA6 + 30% GF V0 | Alumínio |
| Espessura | 3 mm | 3 mm | 3 mm |
| Motor: | | | |
| Tipo | Universal, escovas | Universal, escovas | Universal, escovas |
| Classe | F | F | F |
| Potência | 420 - 1.100 W | 420 - 1.100 W | 360 W |
| Rotações | 19.000-30.000 rpm | 19.000-30.000 rpm | 23.000-32.000 rpm |
| Vida útil escovas | 1.500h/ 600.000 serv (ciclo=9") | 1.500h/ 600.000 serv (ciclo=9") | 1.500h/ 450.000 serv (ciclo=12") |
| Protecção | Fusível PCB | Fusível PCB | Limitador térmico auto-rearmável |
| Turbina | | | |
| Tipo | Centrífuga, entrada simples, alta pressão | Centrífuga, entrada simples, alta pressão | Centrífuga, entrada simples, alta pressão |
| Material | Alumínio | Alumínio | Alumínio |
| Caract. Fluídicas | | | |
| Caudal efectivo | 94 - 165 m³/h (1.570-2.750 L/min) | 121 - 190 m³/h (2.010 - 3.152 L/min) | 33,7 - 46,3 m³/h (563-773 L/m) |
| Velocidade saída do ar | 234- 410 Km/h | 191-325 Km/h | 290-400 Km/h |
| Resistência: | | | |
| Potência | 400 W | 400 W | 500 W |
| Fio | Ni-Crom | Ni-Crom | Ni-Crom |
| Protecção | Limitador térmico auto-rearmável | Limitador térmico auto-rearmável | Limitador térmico auto-rearmável |
| Temperatura do Ar | 40 °C | 45 °C | 42 °C |
| Nível sonoro | 62-72dBA | 67-74 dBA | 57-65dBA |
| Nível Protecção | IPX4 | IP23 | IP23 |
| Temporizador de segurança (funcionamiento continuado) | 30" | 60" | 30" |
| ADA | sim | com kit de encastrar | sim |

SECADORES DE MÃOS TRADICIONAIS



| ELEVADA RESISTÊNCIA | MODERNA |
|---|---|
| ELEVADA Frequência de Utilização | |
| 20-30 " | 20-30 " |
| 29" | 29" |
| 220-240V 50/60Hz Classe I 245x276x214 mm 248x278x212 mm 255x282x215 mm | 220-240V 50/60Hz Classe II 325x275x164 mm |
| 4,65 / 5,9 / 11,5 Kg 2.250 W | 4,25 Kg 250-2.750 W |
| 10 A | 1,1-12 A |
| Automático / Botão 1. Aço Inoxidável 2. Aço 3. Ferro fundido | Automática 1. Aço Inoxidável 2. Aço |
| 1. Brilhante/Escovado 2. Epóxi Branco/Preto. Banho de Ouro. Vitrificado Branco. 3. Porcelana branca. | 1. Brilhante / Escovado 2. Epóxi Branco/Preto |
| 1,5 / 6 mm | 1,5 mm |
| Alumínio 3 mm | PA 6 VO 3 mm |
| Universal, escovas F 250 W 5.500 rpm 1st set 1.500h/200.000 serv 2nd set 1.500h/200.000 serv (ciclo=29") Limitador térmico auto-rearmável | Universal, escovas F 250 W 4.500 rpm 1st set 1.500h/200.000 serv 2nd set 1.500h/200.000 serv (ciclo=29") Limitador térmico auto-rearmável |
| Dupla entrada, centrífuga, assimétrica Alumínio | Dupla entrada, centrífuga, assimétrica Alumínio |
| 253 m ³ /h (4.248 L/m) | 450 m ³ /h (7.500 L/m) |
| 100 Km/h | 95 Km/h |
| 2.000 W Ni-Crom Limitador térmico auto-rearmável | 0-2.500 W Cr-Al-Fe Banda Limitador térmico auto-rearmável |
| 50°C | 49°C |
| 70dBA | 65dBA |
| IP23 | IP23 |
| E05,E88: 36" E05A= 60" E88A: --- | M02A: 120" M03A: --- |
| com kit de encastrar | com kit de encastrar |

SECADORES DE MÃOS QUALIDADE/PREÇO



| QUALIDADE - PREÇO | | |
|--|--|---|
| MÉDIA Freq. UTILIZAÇÃO | BAIXA Frequência UTILIZAÇÃO | |
| 30-40 " | | |
| 38" | 38" | 39" |
| 220-240V 50/60Hz Classe II 302x260x150 mm | 220-240V 50/60Hz Classe II 302x253x150 mm | 220-240V 50/60Hz Classe II 259x147x138 mm |
| 4,45 Kg 1.640 W | 3 Kg 1.640 W | 1,2 Kg 1.100 W |
| 7 A | 7 A | 4,8 A |
| Automática | Autom./Pulsador | Automática |
| 1. Aço Inoxidável 2. Aço | ABS | ABS |
| 1. Brilhante / Escovado 2. Epóxi Branco | Branco | 1. Brilhante / Escovado / Branco |
| 1,5 mm | 3 mm | 3 mm |
| ABS V0 3 mm | ABS V0 3 mm | PP +Talco 3 mm |
| Indução F 140 W 2.800 rpm | Indução F 140 W 2.800 rpm | Universal, escovas B 150 W 15.000 rpm 1.000h/100.000 serv (ciclo=39") Limitador térmico auto-rearmável |
| --- | --- | --- |
| Limitador térmico auto-rearmável | Limitador térmico auto-rearmável | Limitador térmico auto-rearmável |
| Entrada simples, centrífuga PP V0 | Entrada simples, centrífuga PP V0 | Helicoidal PP V0 |
| 215 m ³ /h (3.590 L/m) | 215 m ³ /h (3.590 L/m) | 102 m ³ /h (1.700 L/m) |
| 50 Km/h | 50 Km/h | 100 Km/h |
| 1.500 W Ni-Crom 40 Limitador térmico auto-rearmável | 1.500 W Ni-Crom 40 Limitador térmico auto-rearmável | 950 W Ni-Crom Limitador térmico auto-rearmável |
| 57°C | 57°C | 55°C |
| 57dBA | 57dBA | 67dBA |
| IP21 | IP21 | IP23 |
| 60" | M88PLUS: 45" M88APLUS: 60" | 60" |
| --- | --- | --- |