

*Construímos consigo!*

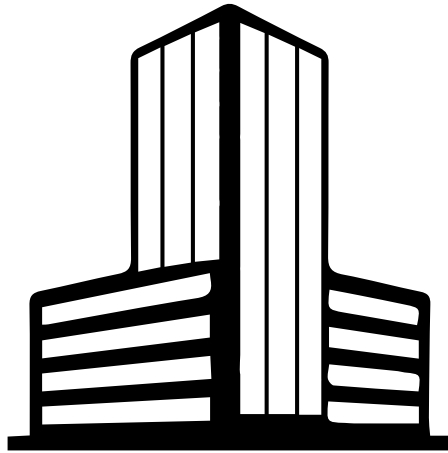
**LASER**  
**build**

OBRAS DE REFERÊNCIA

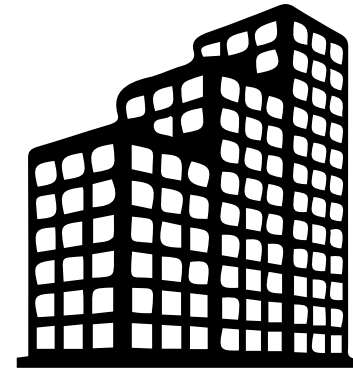
2022

# INDÍCE POR TIPO DE EDIFÍCIOS

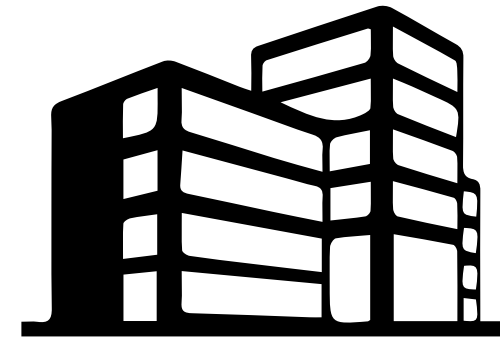
CLIQUE E VÁ DIRECTAMENTE  
PARA O SEPARADOR PRETENDIDO



**COMERCIAIS**



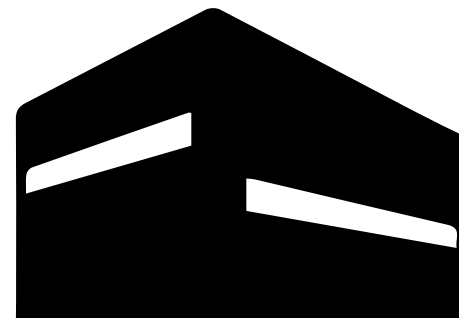
**HOTELARIA  
& RESTAURAÇÃO**



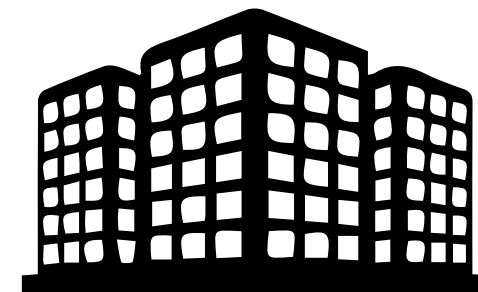
**HOSPITALARES**



**ESCOLARES**



**MUSEUS  
& C. CULTURAIS**



**ADMINISTRATIVOS  
& OUTROS**

---

COMERCIAIS

---



# GUIMARÃES SHOPPING

**A . BOBRICK** KB112-01RE. Plataforma Muda Fraldas  
**MEDICLINICS** UCM093A. Sistema All-in-One

**B . MEDICLINICS** UCM093A. Sistema All-in-one

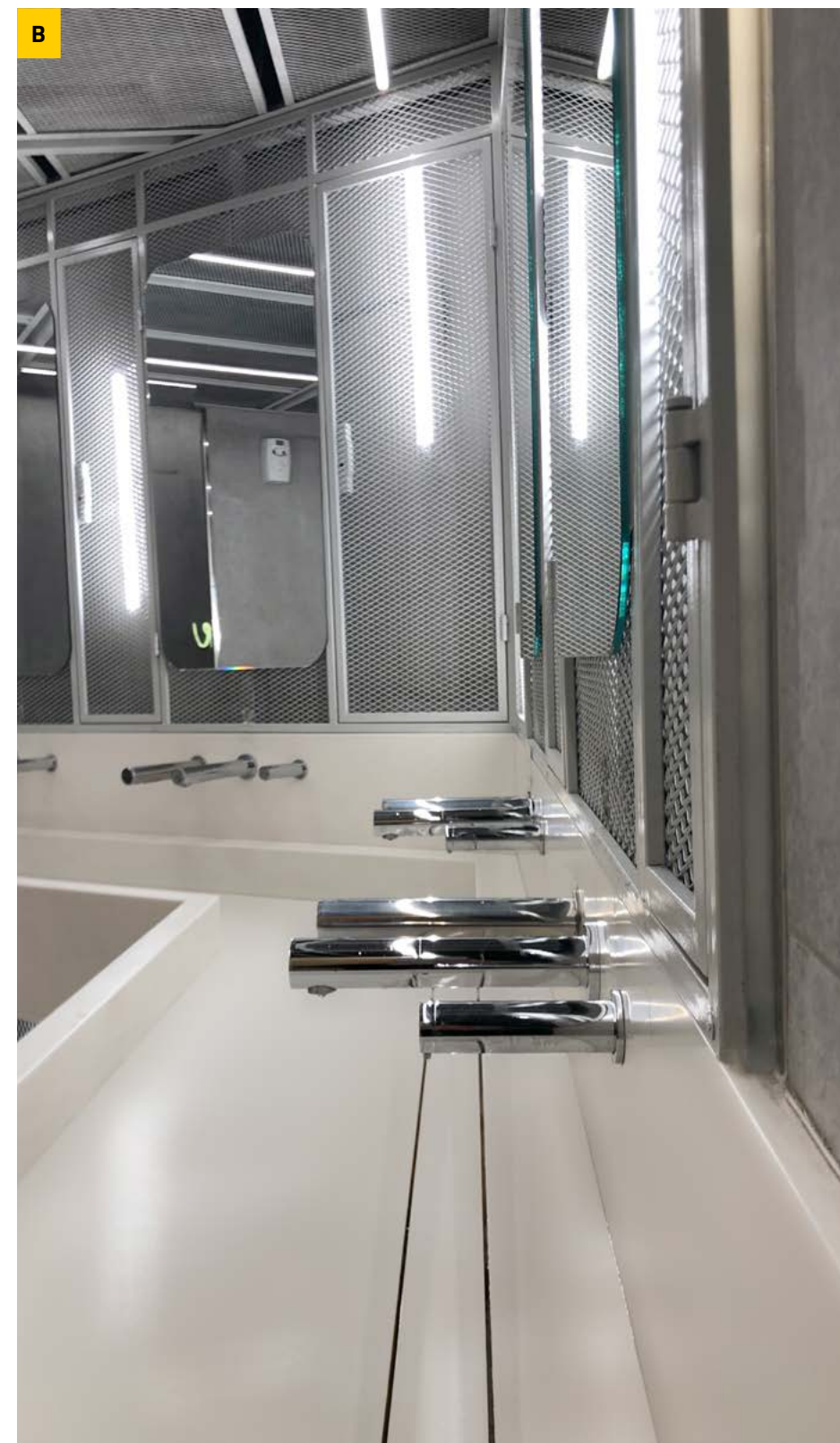
**C . MEDICLINICS** UCM093A. Sistema All-in-one // PR0797CS Papeleira

**BOBRICK** B-4998. Ajuda Técnica

2022



VOLTAR AO ÍNDICE





**CENTRO COMERCIAL  
FORUM COIMBRA**

**MEDICLINICS M17A.** Secadores de mãos automáticos speedflow  
**MEDICLINICS DJ0037A.** Dispensadores de Sabão Automáticos

2022



[VOLTAR AO ÍNDICE](#)





**FUN  
FOOD  
FASHION**  
Glicínias Plaza  
SHOPPING CENTER

## CENTRO COMERCIAL GLICÍNIAS PLAZA

**MEDICLINICS** M09ACS-FII. Secador de mãos automático

**BOBRICK** KB200-00-INB. Plataforma muda fraldas

2022



VOLTAR AO ÍNDICE





**CENTRO COMERCIAL  
MAR SHOPPING LOULÉ**

**MEDICLINICS** M06A. Secador de mãos automático speedflow

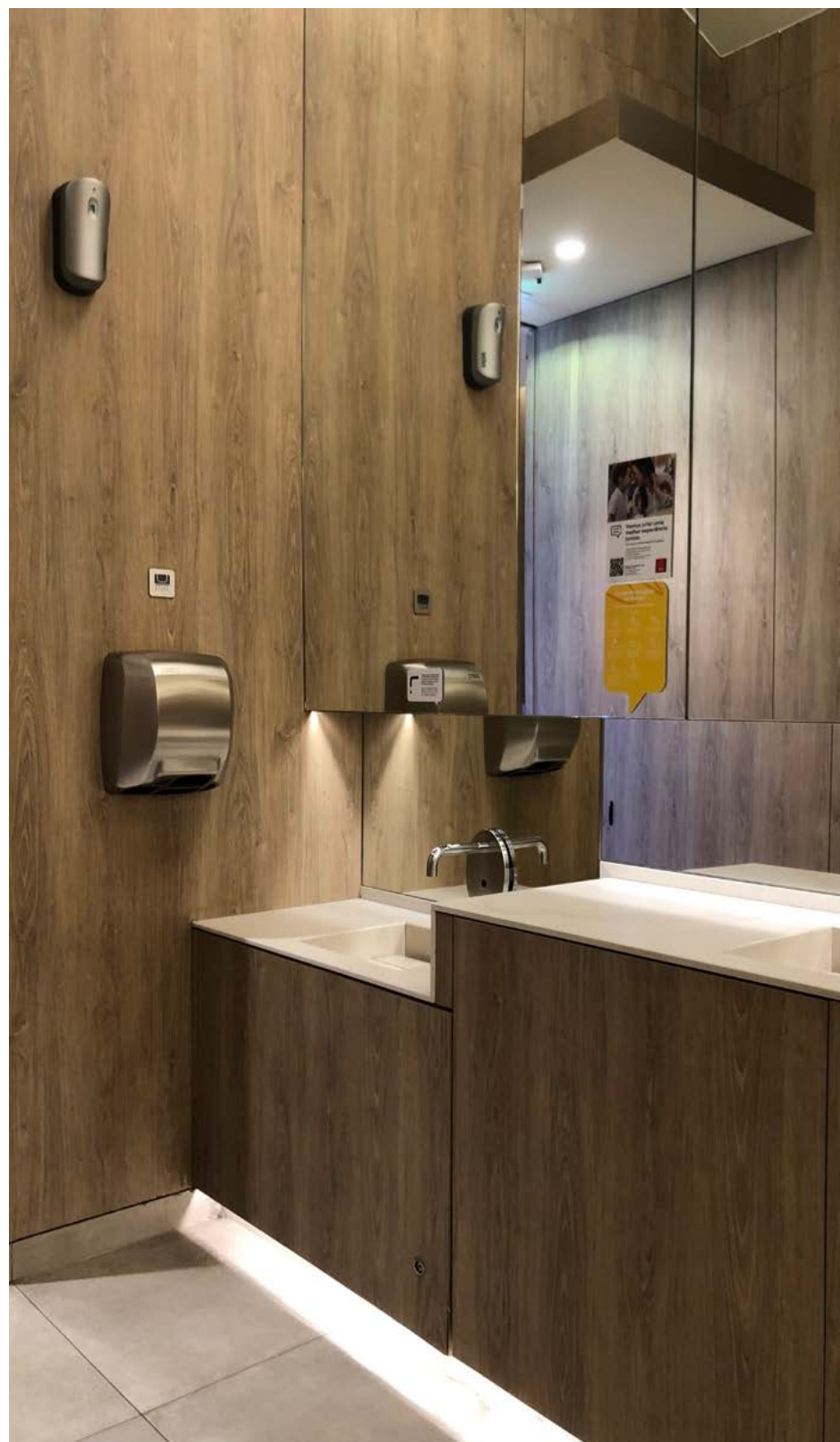
**DOLPHIN** BC633 C. Dispensador de sabão encastrado

**BOBRICK** B-318. Dispensador de toalha de papel // B-527. Papeleira de encastrar  
// B-2012. Dispensador de sabão

2022



VOLTAR AO ÍNDICE





**MEDICLINICS** M14ACS. Secador de Mãos ECO Automático DUALFLOW  
**BOBRICK** B 822. Dispensador de sabão líquido // B 43644. Papeleira de encastrar

2022



VOLTAR AO ÍNDICE







**MEDICLINICS** M14ACS. Secador de Mãos ECO Automático DUALFLOW  
DJ0115CS. Dispensador de sabão // M09ACS-FIL. Secador de mãos Eco

**BOBRICK** B 822. Dispensador de sabão líquido // B 43644. Papeleira de encastrar // B-293-2436. Espelho de ângulo // B-306. Dispensador de sabão de encastrar

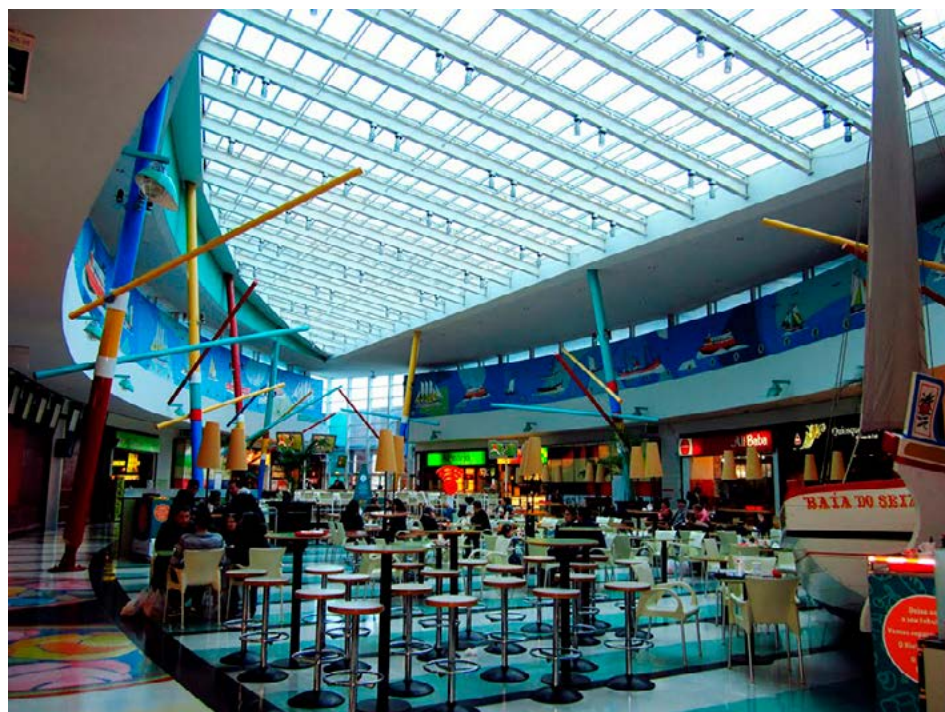
**SANELA** SLU43. Dispensador de sabão

2022



[VOLTAR AO ÍNDICE](#)





**A . MEDICLINICS** M09ACS. Secador de Mãos ECO Automático MACHFLOW

**BOBRICK** B-4112 Dispensador de Sabão Líquido

**B . MEDICLINICS** M14AB. Secador de mãos ECO **BOBRICK** B-306. Dispensador de Sabão

**C . BOBRICK** B-4063. Dispensador de Sabão // B-4998. Barra de Apoio Rebatível

2022



VOLTAR AO ÍNDICE





- A . MEDICLINICS M14A. Secador de Mãos ECO
- B . BOBRICK KB200. Muda Fraldas de Superfície
- C . BOBRICK KB112-01RE. Muda Fraldas Encastrável

2022



VOLTAR AO ÍNDICE





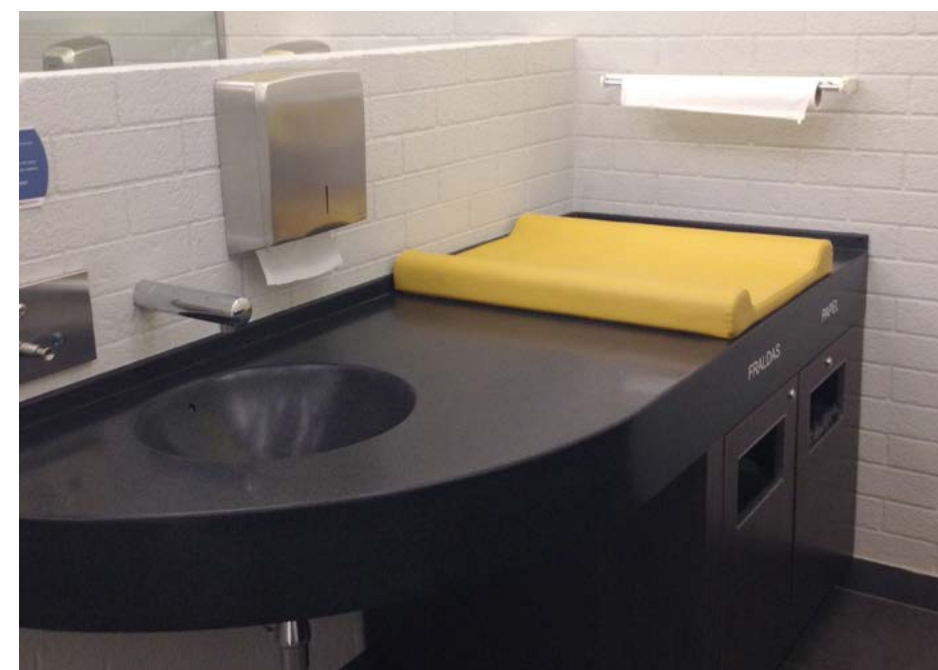
**MEDICLINICS** M14A. Secador de Mãos ECO  
**SANELA** SLU43B. Torneiras Electrónicas  
**BOBRICK** B-306. Dispensador de Sabão

2022



[VOLTAR AO ÍNDICE](#)





- A . MEDICLINICS** DJE0010CS. Dispensador de sabão // M09ACS. Secador de Mãos ECO
- B . MEDICLINICS** DT0106CS. Dispensador de Toalhas de Papel
- C . KOALA KARE** KL0060. Cadeira Infantil de Segurança
- MEDICLINICS** PR2783CS. Porta rolos Jumbo

2022



VOLTAR AO ÍNDICE





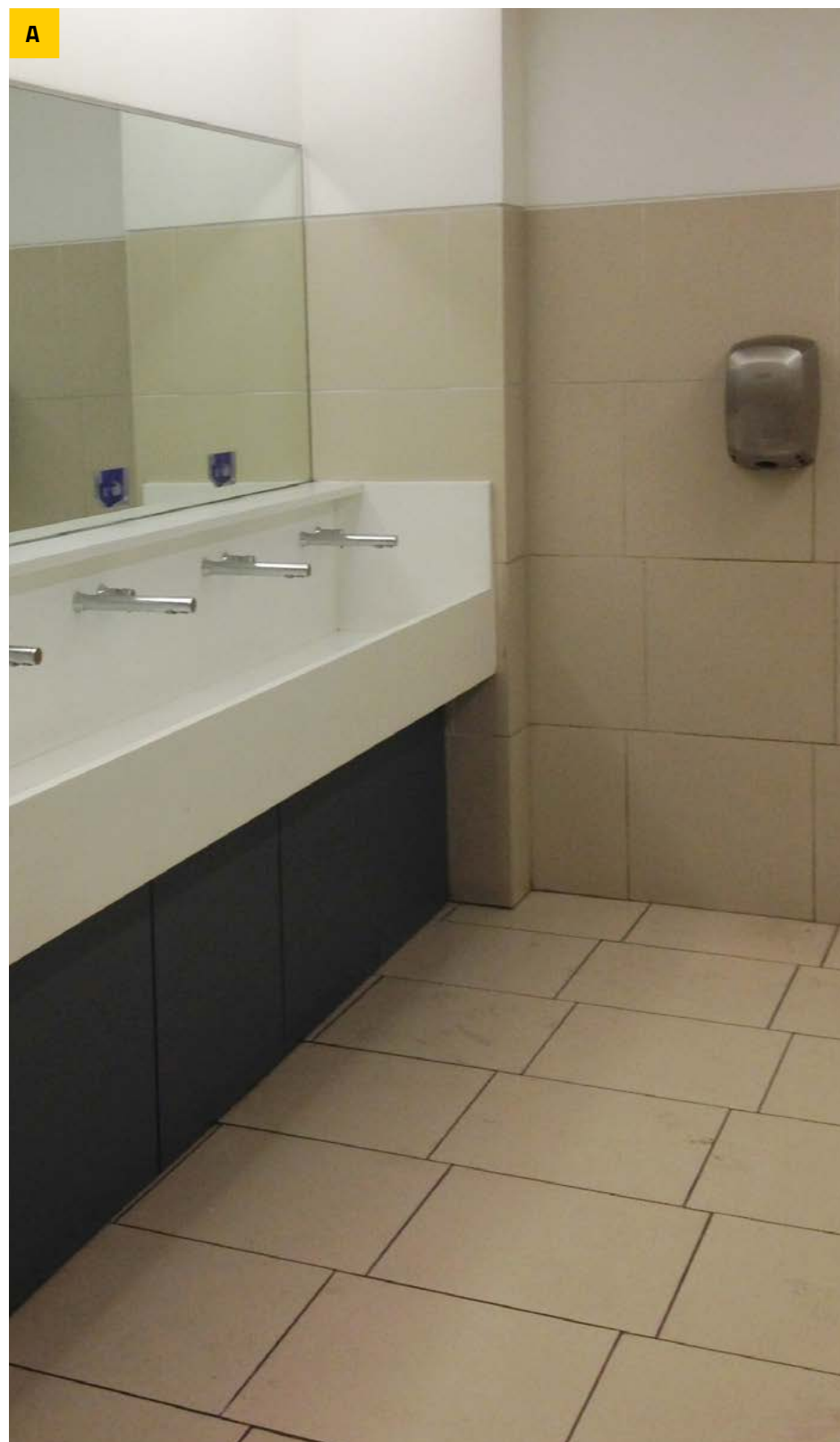
**CENTRO COMERCIAL  
FORUM SINTRA**

**A . MEDICLINICS M09ACS. Secador de Mãos ECO**

2022



[VOLTAR AO ÍNDICE](#)





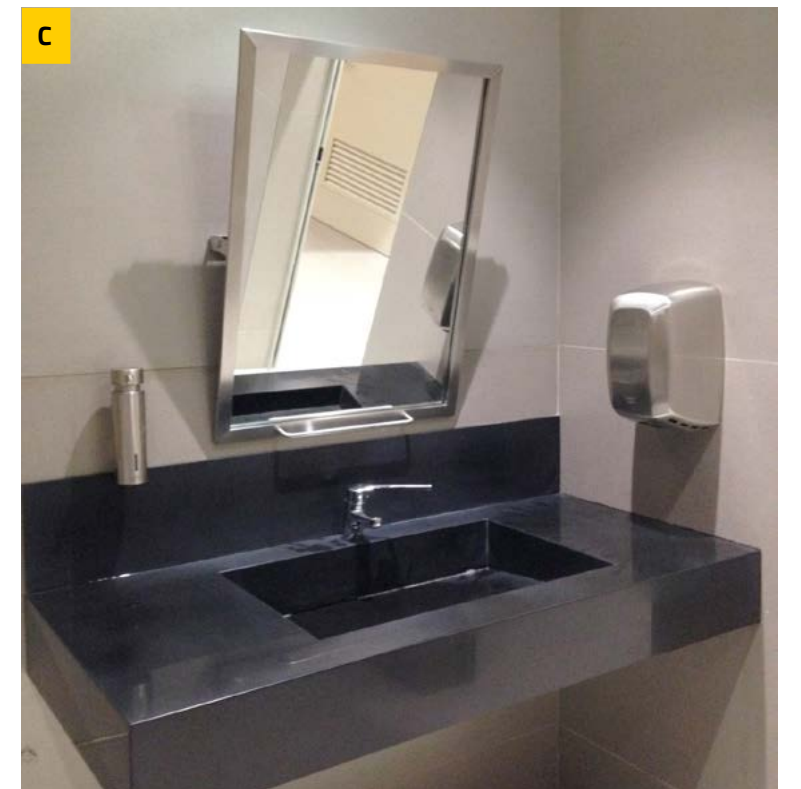
**FREEPORT**  
LISBOA FASHION OUTLET

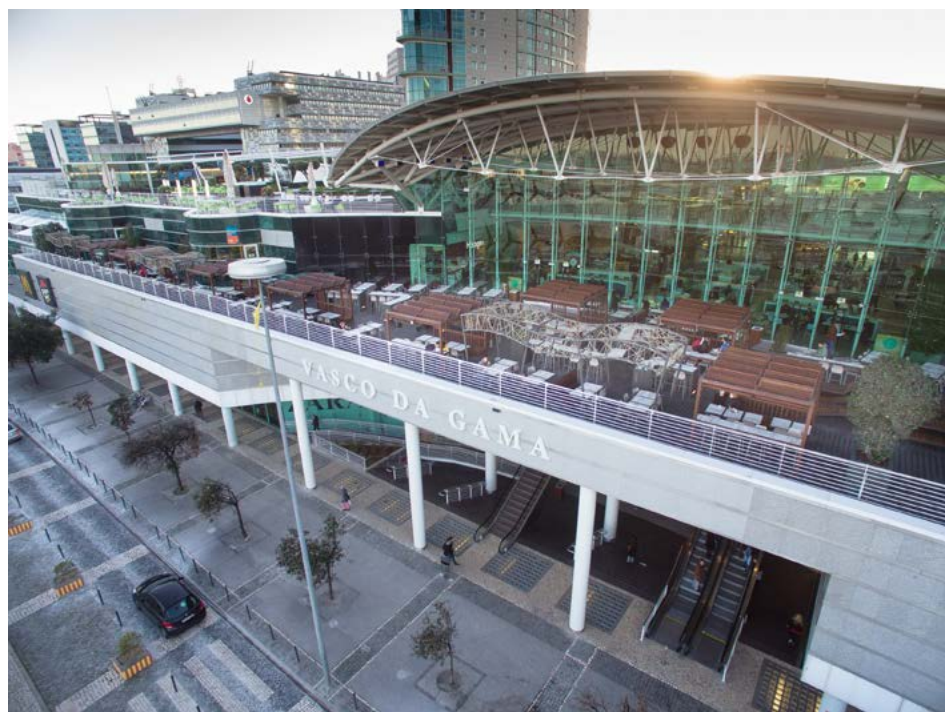
- A . MEDICLINICS** DJ0092CS. Dispensador de Sabão
- B . BOBRICK** KB110-SSRE. Plataforma Muda Fraldas Encastrável
- C . MEDICLINICS** M09ACS. Secador de Mãos ECO // DJ0092CS. Dispensador de Sabão

2022



VOLTAR AO ÍNDICE





**MEDICLINICS** M14A. Secador de Mãos ECO  
**BOBRICK** B-306. Dispensador de Sabão de Encastrar  
**SANELA** SLU-43B. Torneira Automática de Bancada

2022



[VOLTAR AO ÍNDICE](#)







ALFRAGIDE

- A . MEDICLINICS DJ0030CS. Dispensador de Sabão // M09ACS.  
Secador de Mãos ECO
- B . MEDICLINICS DJ0030CS. Dispensador de Sabão // M09ACS.  
Secador de Mãos ECO



2022



VOLTAR AO ÍNDICE



# CONTINENTE MATOSINHOS

MEDICLINICS M14A . Secador de Mãos ECO RÁPIDO // DJ0112CS . Dispensador de Sabão



2022



VOLTAR AO ÍNDICE



**CENTRO COMERCIAL ALEGRO  
ALFRAGIDE**

**MEDICLINICS M14A. Secador de Mãos ECO RÁPIDO**  
**BOBRICK B-822. Dispensadores de Sabão**

2022



[VOLTAR AO ÍNDICE](#)





**CENTRO COMERCIAL  
CALDAS DA RAINHA**

**BOBRICK B-4112** . Dispensadores de sabão  
**MEDICLINICS M06ACS** . Secadores de mãos Speedflow

2022



[VOLTAR AO ÍNDICE](#)





**CENTRO COMERCIAL  
COLOMBO**

**MEDICLINICS**

**A .** DJE0010CS. Dispensador de Sabão // M02ACS. Secador de mãos Automático

**B .** M06ACS. Secador de mãos Automático // DJ0030CS. Dispensador de Sabão  
Segurança

2022



[VOLTAR AO ÍNDICE](#)





**forum**

**CENTRO COMERCIAL  
FORUM AVEIRO**

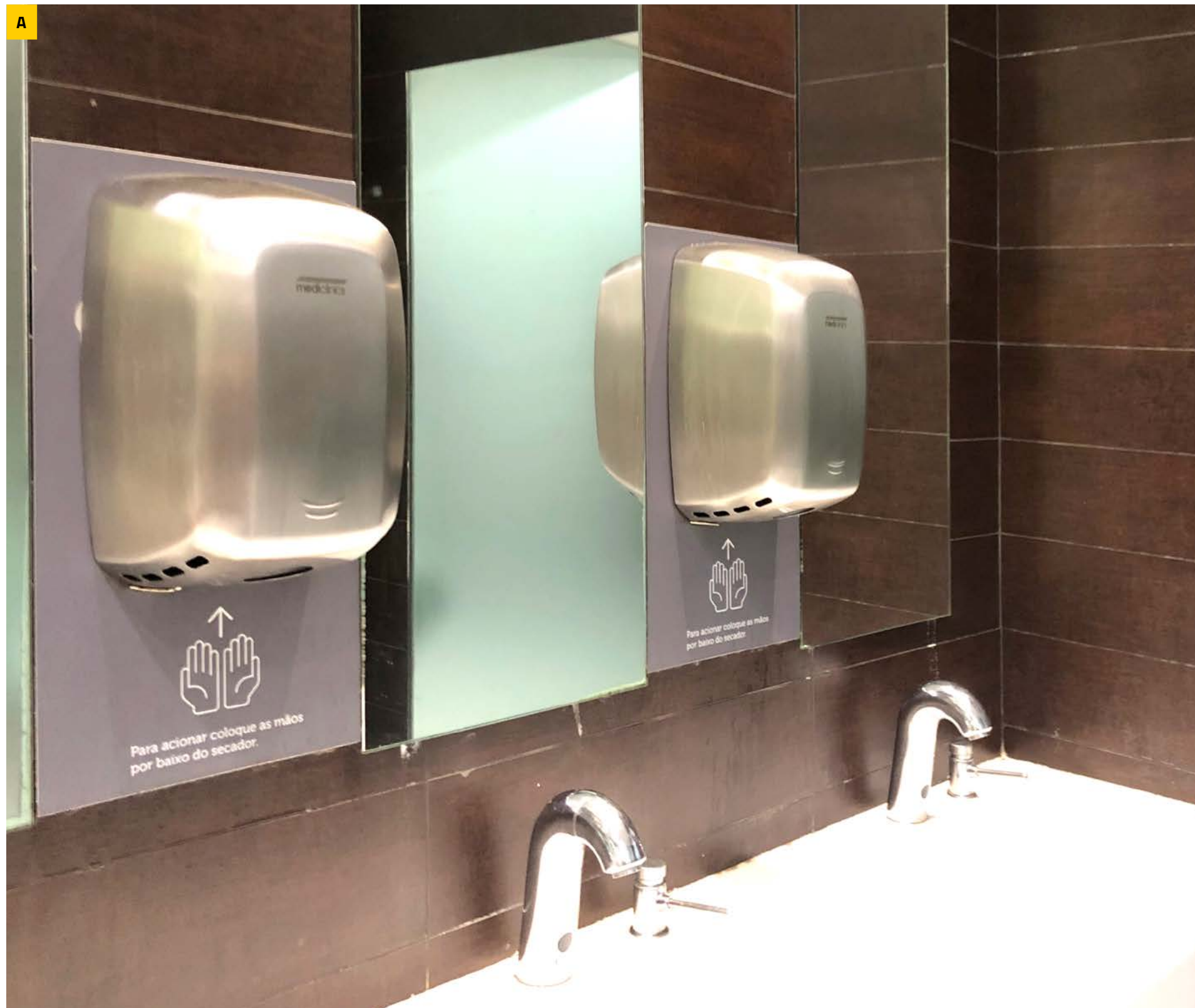
**A . MEDICLINICS M09CS-FIL. Secadores de Mãos**

**B . MEDICLINICS E05CS. Secadores de Mãos**

2022



VOLTAR AO ÍNDICE





**CENTRO COMERCIAL  
ALVALÁXIA**

**A . BOBRICK B-822.** Dispensador de Sabão

**B . MEDICLINICS PR0783CS.** Porta Rolos Jumbo // ES0968CS. Porta Piaçaba  
PP0279CS. Papeleira

2022



VOLTAR AO ÍNDICE





**CENTRO COMERCIAL  
PORTO BAIXA**

- A . BOBRICK B-740.** Secador de Mãos Automático // **B-822.** Dispensador de Sabão  
**B . KOALA KARE KL0020.** Plataforma Muda Fraldas  
**C . KOALA KARE KL0060.** Cadeira Infantil de Segurança  
**MEDICLINICS M02A.** Secador de Mãos Automático

2022



VOLTAR AO ÍNDICE







**CENTRO COMERCIAL  
DOLCE VITA OVAR**

**BOBRICK B-2111.** Dispensador de Sabão

**MEDICLINICS M02ACS.** Secador de Mãos Automático

2022



[VOLTAR AO ÍNDICE](#)





**CENTRO COMERCIAL  
ESPAÇO GUIMARÃES**

**A . MEDICLINICS** M06ACS. Secador de Mãos **BOBRICK** B-4112. Dispensador de Sabão

**B . BOBRICK** B-4998 + B-5806. Barra Rebatível + Barra Recta

**C . BOBRICK** B-293. Espelho Inclinado c/ Moldura **PONTE GIULIO** B40CMS06.  
Lavatório Ergonómico



2022



VOLTAR AO ÍNDICE



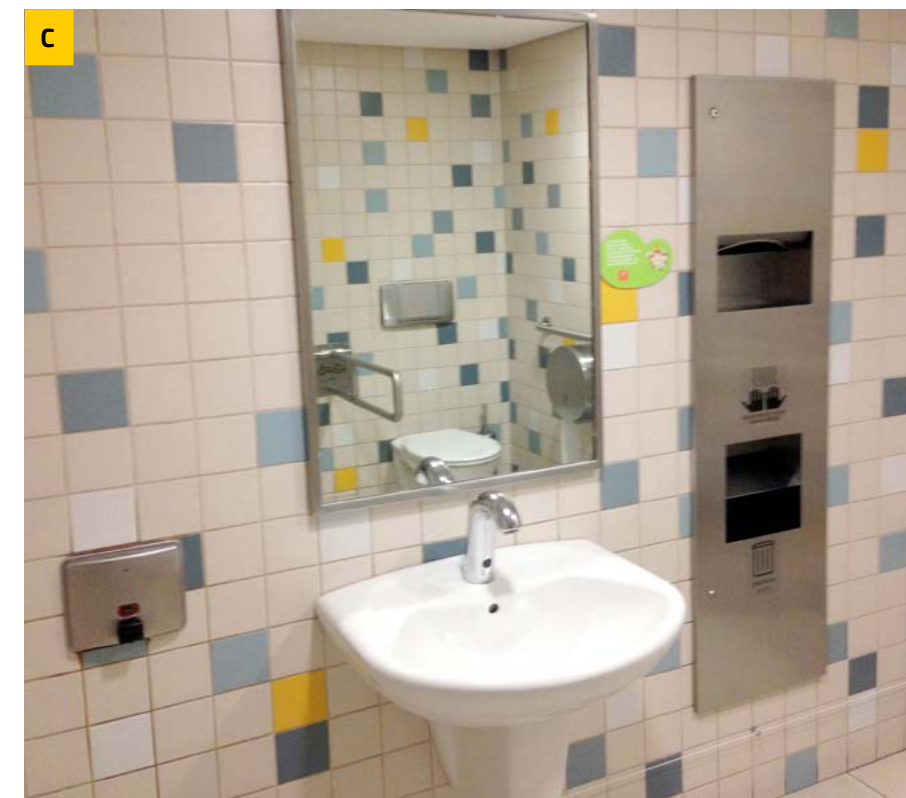
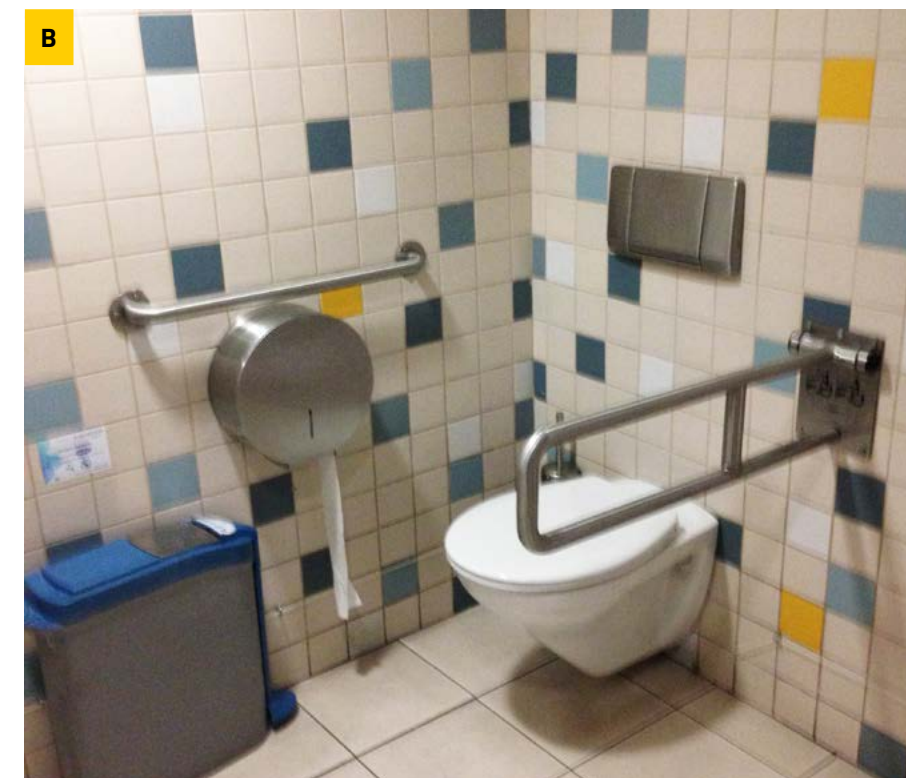
**CENTRO COMERCIAL  
FORUM ALGARVE - FARO**

- A . BOBRICK** B-822. Dispensador de Sabão  
**B . MEDICLINICS** PR0783CS. Porta Rolos Jumbo  
**BOBRICK** B-4998. Barra de Apoio Rebatível // B-5806. Barra recta  
**C . BOBRICK** B-4112 . Dispensador de Sabão // B-38033. Dispensador Toalhas +  
Papeleira + Secador

2022



VOLTAR AO ÍNDICE



---

# HOTELARIA & RESTAURAÇÃO

---



CS ACROVYN SÉRIE 2000. // Protector de esquinas SO30

2022



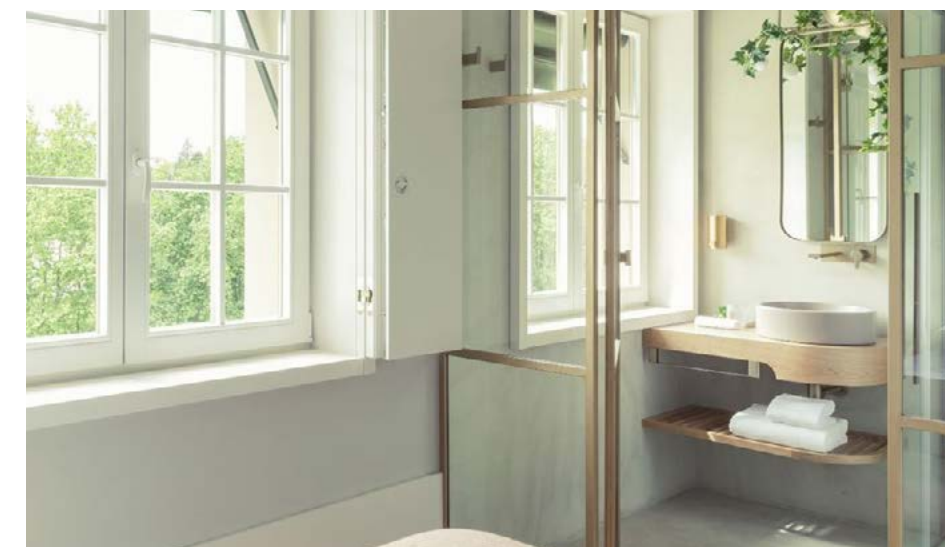
[VOLTAR AO ÍNDICE](#)





## CASA DAS LERIAS

SANCO Dispensador de sabão 91330. Com acabamento em Ouro



2022



VOLTAR AO ÍNDICE



## HÄSTENS SLEEP SPA

### DOMETIC / BENTLEY EUROPE

Minibar de gaveta / Welcome Tray com gaveta e Porta Malas "cobreado"

2022



[VOLTAR AO ÍNDICE](#)





CS ACROVYN SÉRIE 2000 // Protector de esquinas SO30

2022



[VOLTAR AO ÍNDICE](#)







- A . **MEDICLINICS** DJ0092C. Dispensador de Sabão // M14ACS. Secador de mãos ECO
- B . **MEDICLINICS** PP0065C. Papeleira 80L // DT0106C. Dispensador de Toalhas de Papel
- C . **MEDICLINICS** DJ0092C. Dispensador de Sabão



2022



VOLTAR AO ÍNDICE



# E. EVOLUTION

**MEDICLINICS** M14ACS. Secador de Mãos ECO Automático DUALFLOW  
PR0781CS. Porta Rolos Triplo de Superfície  
ES0968CS. Porta Piaçaba

2022



VOLTAR AO ÍNDICE





**HOTEL MONTEBELO  
VISTA ALEGRE**

**MEDICLINICS M09AC. Secador de Mãos Automático**

2022



[VOLTAR AO ÍNDICE](#)





**AS CASCATAS GOLF RESORT  
& SPA VILAMOURA**

MEDICLINICS M04ACS. Secador de Mãos Automático.

2022



[VOLTAR AO ÍNDICE](#)





**HOTEL VILLA RICA**

**MEDICLINICS E05C.** Secador de mãos manual



2022



[VOLTAR AO ÍNDICE](#)

---

# HOSPITALARES

---



CENTRO  
HOSPITALAR  
VILA NOVA DE GAIA/ESPINHO

**CS ACROVYN** ACROVYN 2000. Protector de parede bactericida  
S050. Protector de esquinas  
SRC80. Roda macas

2022



VOLTAR AO ÍNDICE





**CS ACROVYN SÉRIE 2000**  
S050. Protector de esquinas  
HRB4C. Corrimão e protector  
TP200 . Protector

2022



[VOLTAR AO ÍNDICE](#)







HOSPITAL SÃO JOÃO

CS ACROVYN HRB 4C. corrimões // SSM 20. protectores de esquinas

2022



VOLTAR AO ÍNDICE





## DÔMUS AUREA

**PONTE GIULIO** G01JAS06D2. G01JAS01D2. Barras de apoio

**PONTE GIULIO** F17AKN05. Cabide

**PONTE GIULIO** F17AGN03. Suporte amovível para rolo

**PONTE GIULIO** F41ANS03. Porta objetos amovível

**MEDICLINICS** DJ0052B. Dispensador de sabão

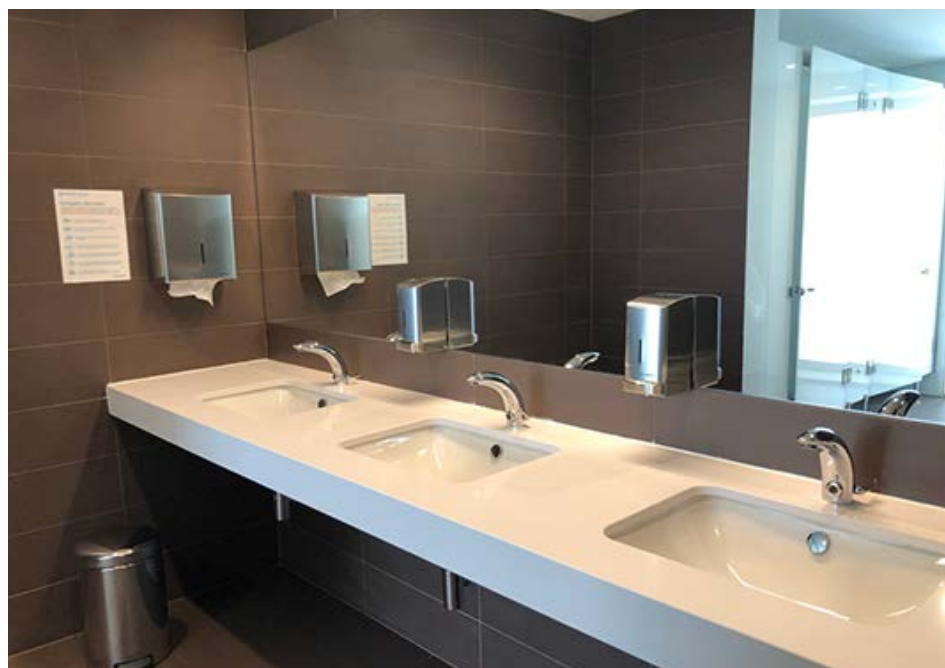
**MEDICLINICS** DJ0010F. Porta piaçabas

2022



VOLTAR AO ÍNDICE





 **HOSPITAL DA LUZ**  
VILA REAL

AIR-WOLF 20-692. Dispensadores de Sabão // 60-111. Dispensadores de Toalhas



2022

**LASER**  
build

VOLTAR AO ÍNDICE



- MEDICLINICS** G01JOR01D2. Barra de apoio de ângulo  
G01JOS01D2. Barra de apoio  
G01JAS07D2. Barra de apoio  
G01JAS12W1. Barra parede-chão de 3 apoios

2022



VOLTAR AO ÍNDICE





**A . MEDICLINICS** ES0968CS. Porta Piaçaba // PR0783CS . Porta Rolos Jumbo  
**B . MEDICLINICS** ES0968CS. Porta Piaçaba // PR0783CS . Porta Rolos Jumbo

2022



[VOLTAR AO ÍNDICE](#)





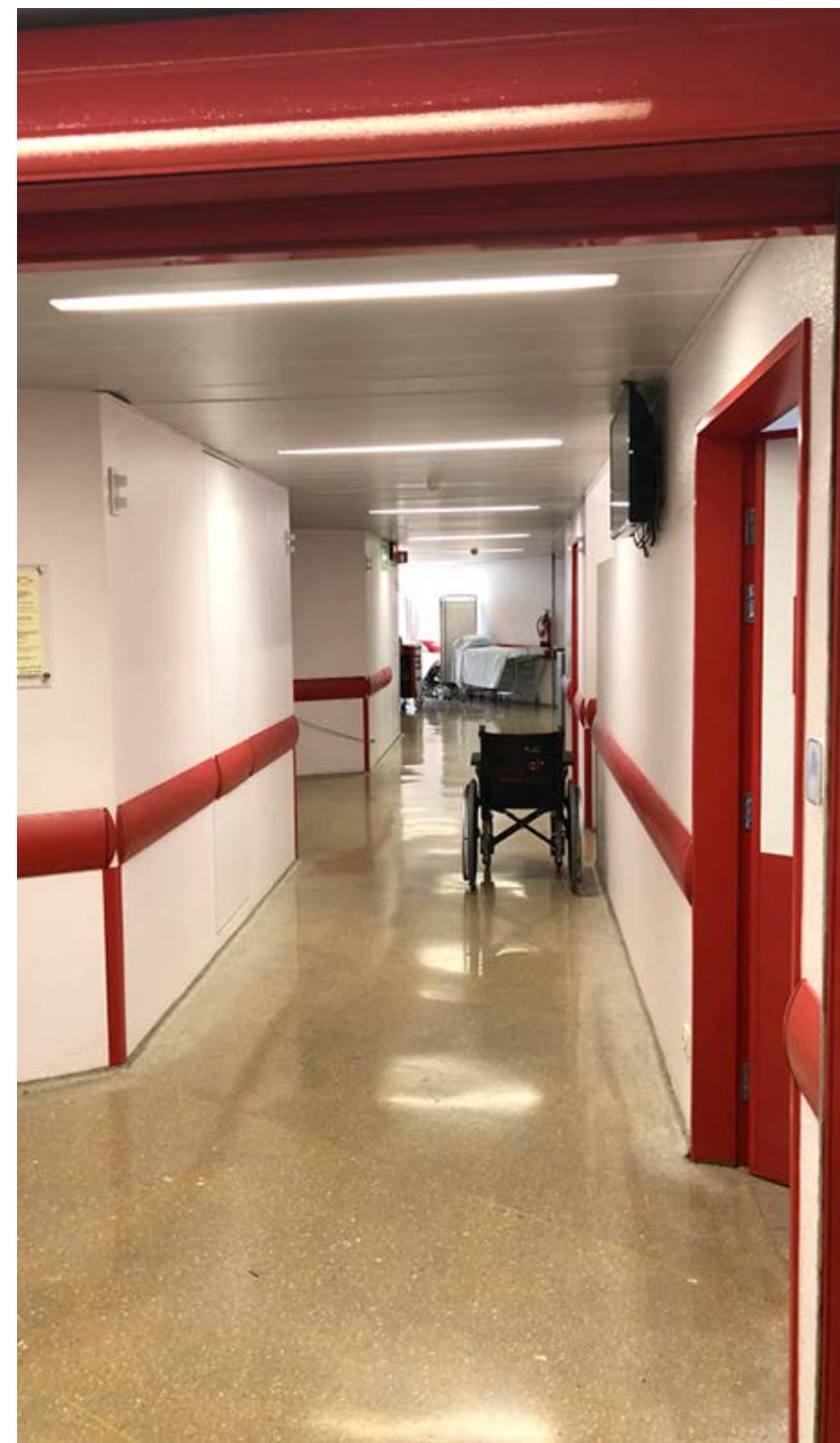
**Hospital da  
Senhora da Oliveira  
GUIMARÃES** EPE

**CS ACROVYN** SÉRIE 2000  
S050V Protector de esquinas  
SCR80 Protector de paredes

2022

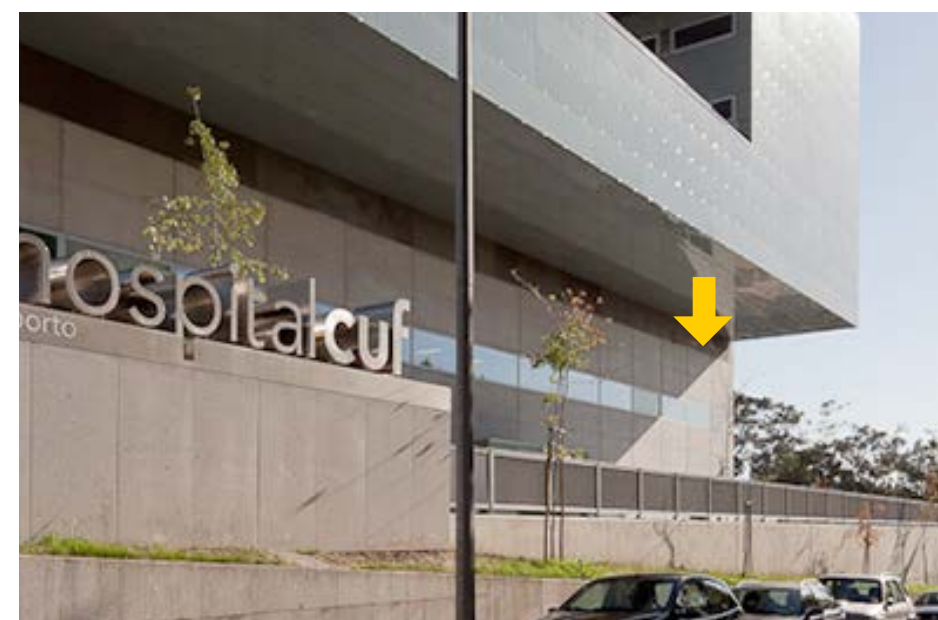
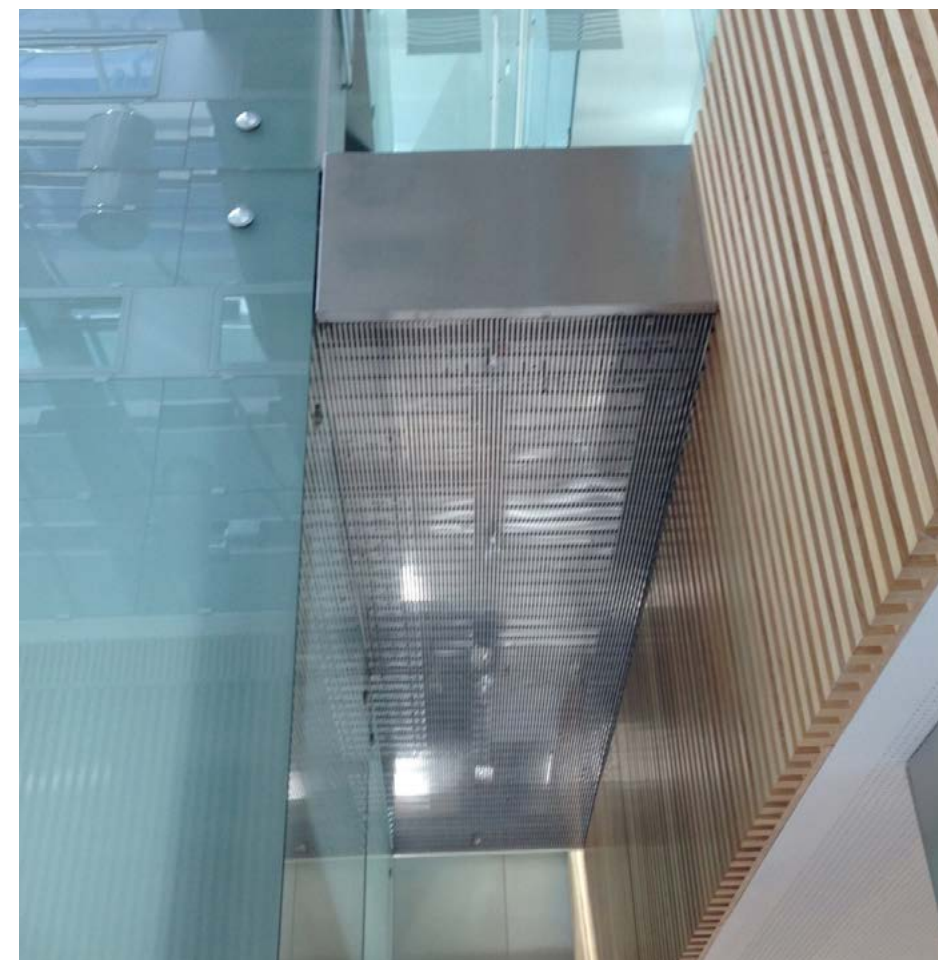


[VOLTAR AO ÍNDICE](#)





EUROSLOT Perfil 560 Slot 5mm // Suporte 10x2 Slot 50mm



2022



VOLTAR AO ÍNDICE



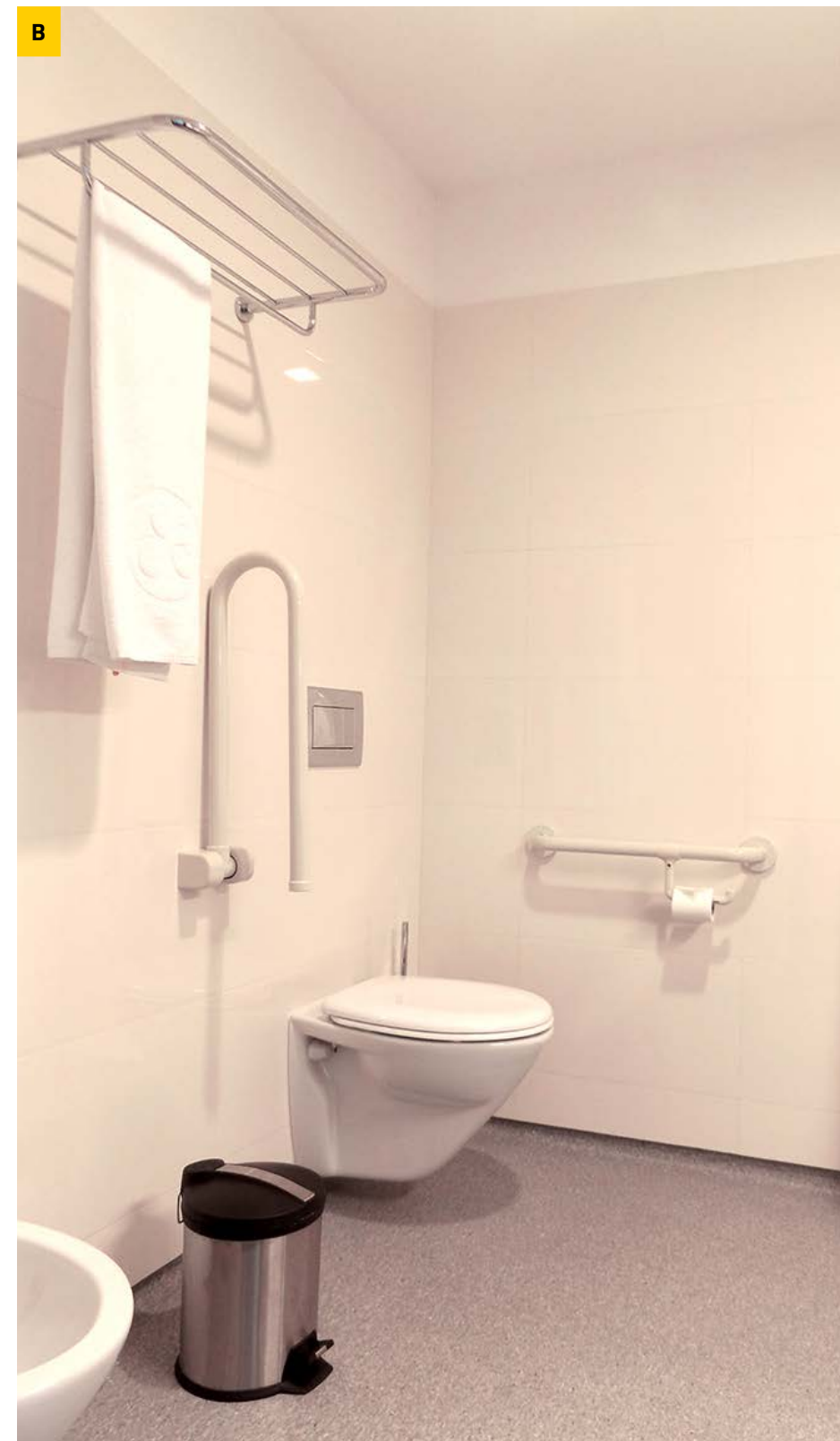
**A . BOBRICK** Secador de Mãos Automático TrimLine

**B . PONTE GIULIO** G01JCS12. Barra de apoio rebatível na vertical // F17AGN03.

Porta rolos amovível // G01JAS07. Barra recta

**C . PONTE GIULIO** G01JCS12. Barra de apoio rebatível na vertical // F17AGN03.

Porta rolos amovível

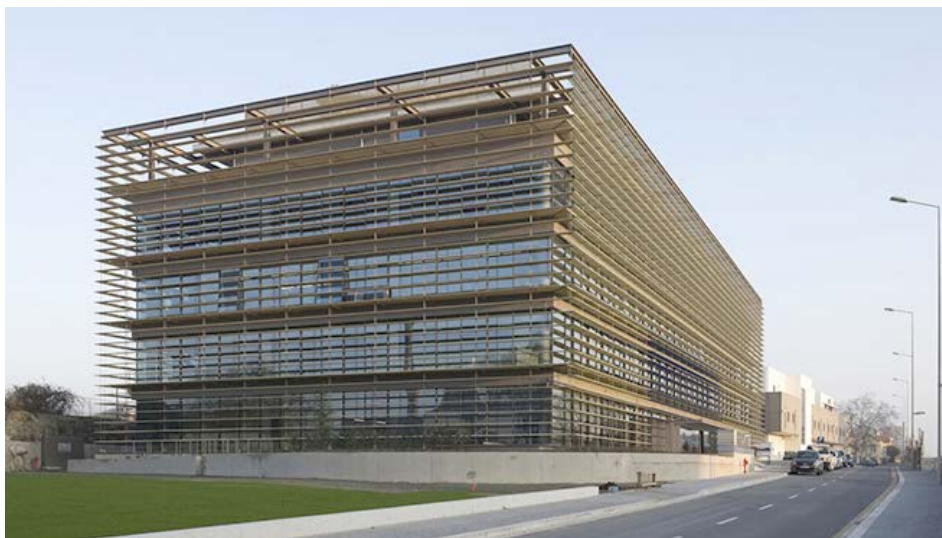


2022



VOLTAR AO ÍNDICE





**A . BOBRICK B-38033.** Dispensador Toalhas + Papeleira // B-2111.

Dispensador de Sabão

**B . MEDICLINICS PP1214CS.** Papeleira com Balde, Tampa e Pedal // PR0783CS.

Porta Rolos // ES0965CS. Porta Piaçaba

**C . MEDICLINICS PP0065CS.** Papeleira



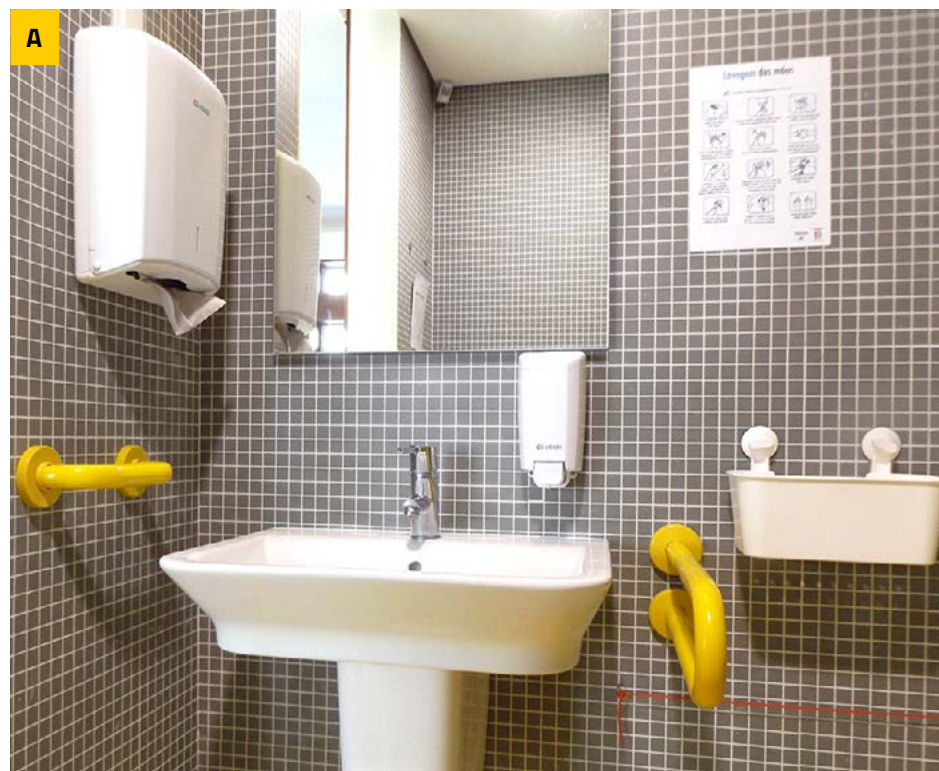
2022



VOLTAR AO ÍNDICE



- A . PONTE GIULIO** G01JASY101. Barra Apoio Recta 30cm // G40JQSY101. Toalheiro U
- B . PONTE GIULIO** G01JASY105-V2. Barra Apoio Recta 70cm  
G01JASY107-V2. Barra Apoio Recta 90cm
- C . PONTE GIULIO** G01JASY104-V2. Barra Apoio Recta 60cm  
G01JCSY112-V2. Barra Rebatível Recta



2022



VOLTAR AO ÍNDICE



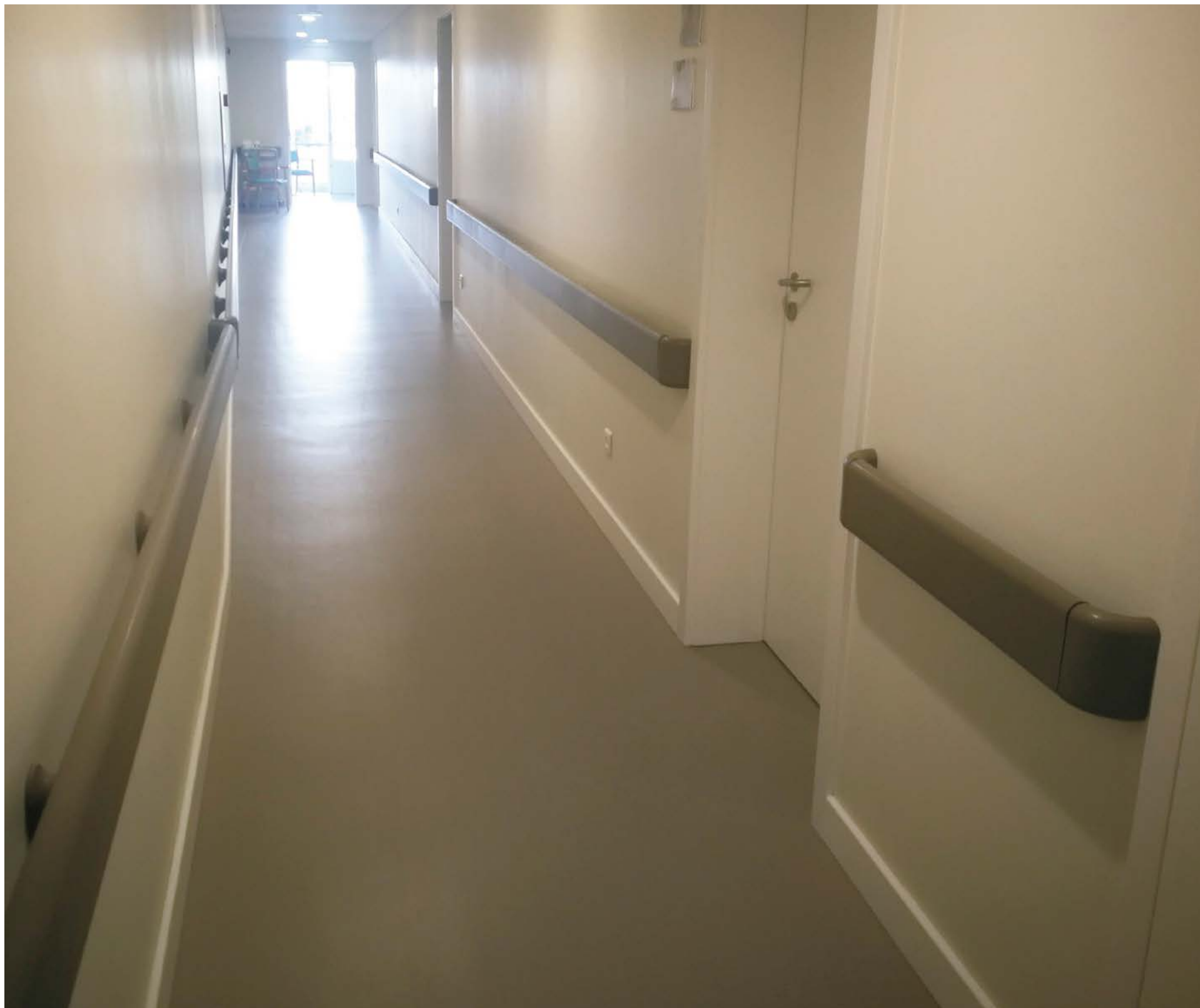
**LAR LUÍS SOARES  
DE SOUSA**

**CONSTRUCTION SPECIALTIES HRB4C. Corrimão / Barra Anti-choque**

2022



[VOLTAR AO ÍNDICE](#)



---

ESCOLARES

---



**UNIVERSIDADE  
DE COIMBRA**

**EUROSLOT.** Grelha metálica

2022



[VOLTAR AO ÍNDICE](#)





**Centro Escolar das Antas e Centro  
Escolar S. Miguel de Nevogilde**

**MEDICLINICS** DT0202. Dispensador de toalhas  
DJ0051. Dispensador de sabão  
PP1053. Papeleira de pavimento

2022



VOLTAR AO ÍNDICE





**COLÉGIO  
D. DIOGO DE SOUSA**

**UCM093A** All-in-one Sistema de água + sabão + secagem

2022



[VOLTAR AO ÍNDICE](#)





MEDICLINICS M09ACS. Secador de Mãos ECO



2022



[VOLTAR AO ÍNDICE](#)





**BOBRICK** B-822. Dispensador de Sabão  
B-36903. Dispensador Toalhas + Papeleira

2022



[VOLTAR AO ÍNDICE](#)



---

MUSEUS & CENTROS CULTURALS

---



### **DOLPHIN ALAVO**

Sistema "Behind The Mirror"

Dispensador de Sabão

Secador de mãos

Leds de iluminação perimetral e retro iluminação sinalética

2022



[VOLTAR AO ÍNDICE](#)





casa da música

**BOBRICK** B-306. Dispensador de Sabão  
B-38034. Conjunto de Dispensador de Toalhas + Papeleira  
B-6827. Cabide Duplo

2022



VOLTAR AO ÍNDICE





 **Museu  
Nacional  
dos Coches**

- A . MEDICLINICS** DJ0112 . Dispensador de Sabão // E88 . Secador de Mãos Manual  
**B . MEDICLINICS** PP0279 . Papeleira // PR0783 . Porta Rolos Jumbo  
**C . MEDICLINICS** BG0800 . Barra de Apoio Rebatível // PR0783 . Porta Rolos Jumbo  
**D . BOBRICK** KLO200 . Plataforma Muda Fraldas



2022

**LASER  
build**

VOLTAR AO ÍNDICE



**F** FÁBRICA  
SANTO  
THYRSO

**A . MEDICLINICS** ES0968CS. Porta Piaçaba  
PP1312CS. Papeleira tampa e pedal  
**BOBRICK** B-386. Porta Rolos Duplo

**B . MEDICLINICS** M09A. Secador de Mãos ECO  
DJE0010CS. Dispensador de Sabão de Encastrar  
**BOBRICK** B-38034. Dispensador de Toalhas e Papeleira de Encastrar

**C . MEDICLINICS** M09ACS. Secador de Mãos ECO  
SNLM36CS . Lavatório Inox  
**BOBRICK** B-4112. Dispensador de Sabão

2022



VOLTAR AO ÍNDICE





PALÁCIO  
DA BOLSA

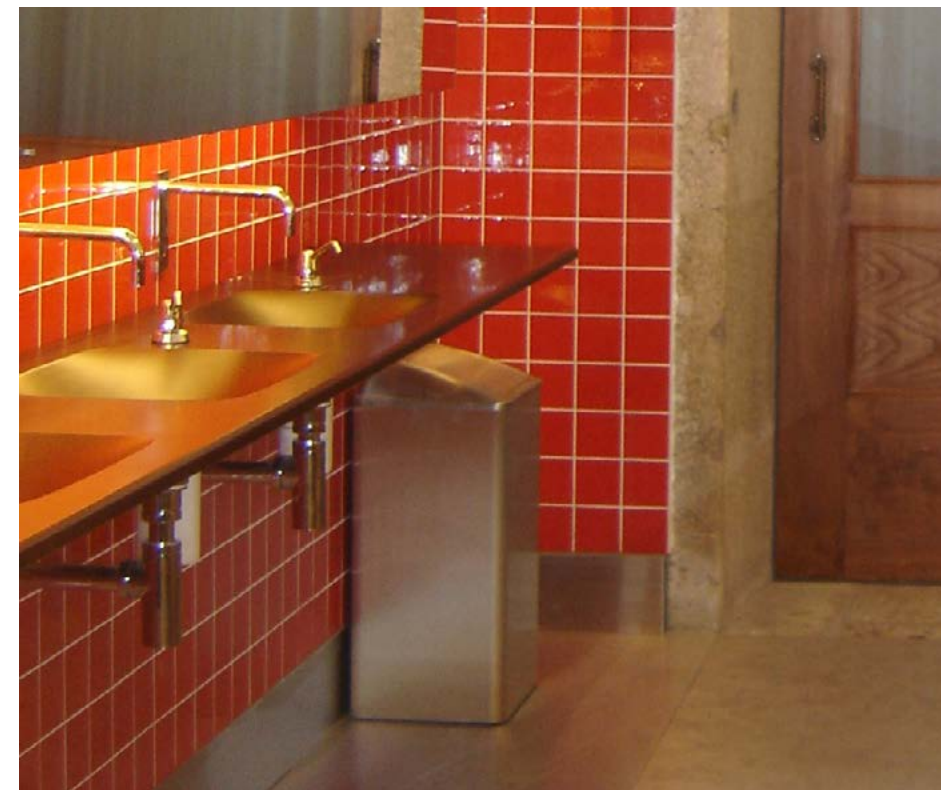
**MEDICLINICS** PR0783CS. Porta Rolos  
ES0966CS. Porta Piaçaba  
PP0080CS. Papeleira

**BOBRICK** B-822. Dispensador de Sabão

2022



VOLTAR AO ÍNDICE





**CENTRO  
CULTURAL**  
DE VIANA DO CASTELO

**MEDICLINICS** DJT118. Dispensador de Sabão  
**BOBRICK** B-262. Dispensador de Toalhas  
B-275. Papeleira

2022

**LASER**  
build

VOLTAR AO ÍNDICE







## RIJKS MUSEUM

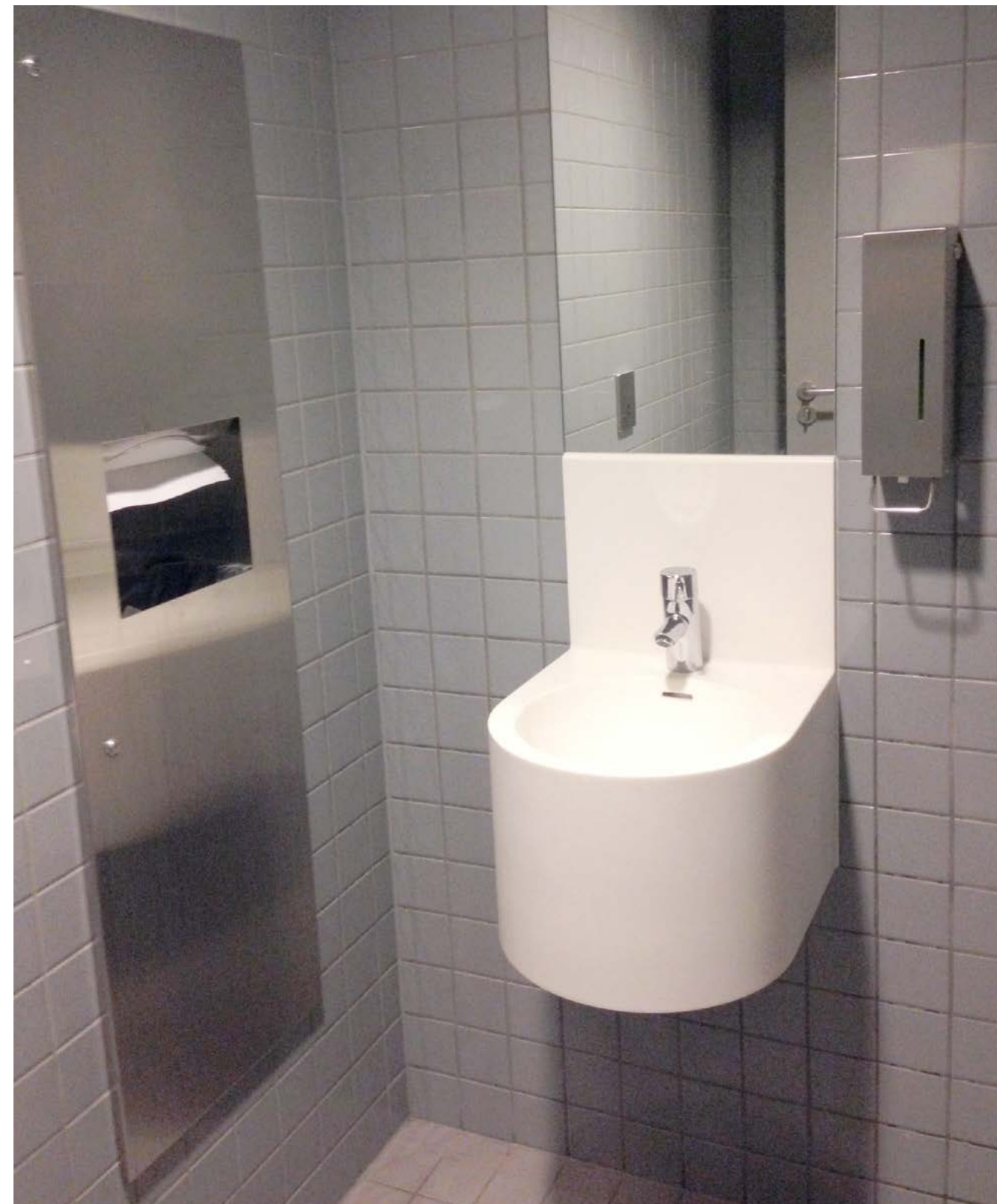


- BOBRICK** B-26637 Dispensador de sabão
- B-39003 Dispensador de toalhas + Papeleira
- B-4288 Porta rolos duplo de superfície

2022



[VOLTAR AO ÍNDICE](#)





**Trienal de  
Arquitetura  
de Lisboa**

**MEDICLINICS** PP0279CS. Papeleira  
ES0968CS. Porta Piaçaba  
PR0783CS. Porta Rolos  
**BOBRICK** B-262. Dispensador de Toalhas  
B-4112. Dispensador de Sabão

2022



[VOLTAR AO ÍNDICE](#)



---

ADMINISTRATIVOS & OUTROS

---



Braamcamp 119

Projecto: **Arquiteto André da Costa Almeida** | Fotografias: **Ivo Tavares**

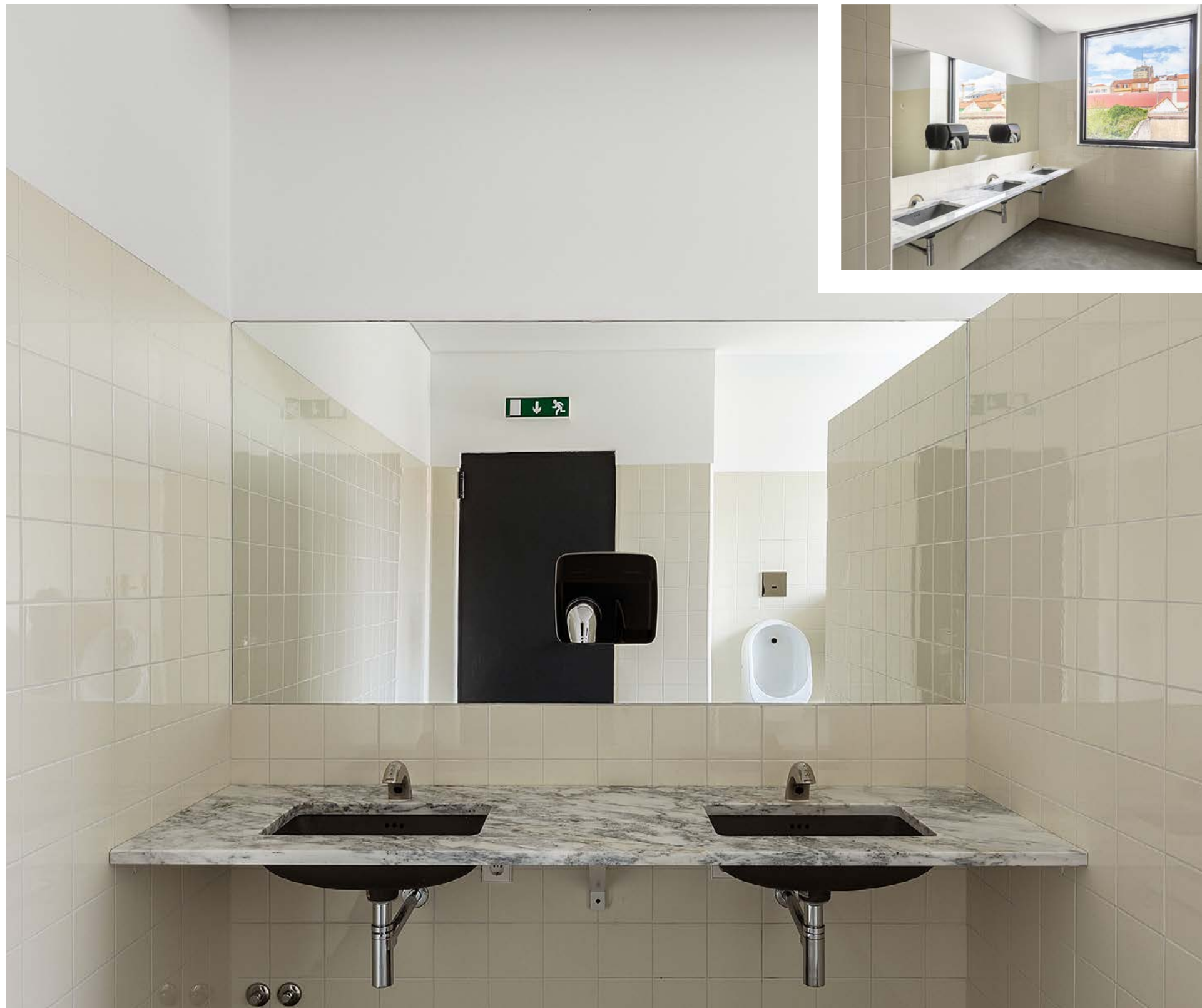
**MEDICLINICS E88AB.** Secador de mãos automático

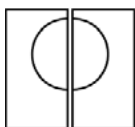
**SANELA SLU45M.** Torneira/Saboneteira de bancada

2022



VOLTAR AO ÍNDICE





PORTO OFFICE PARK

Projecto: **Broadway Malyan** | Fotografias: **Alexander Bogorodskiy**

**MEDICLINICS** E88AB Secador de mãos automático

H51HAS01 Acessório

PR2783CS Porta rolos

ES0968CS Porta piaçabas

PP0006CS Contandro higienico

DJ0037ACS Dispensador de sabão automático

M09AB Secador de mãos Eco

M17ACS Secador de mãos Eco

B20900CS Barra de apoio

**SANELA** SLU45M Torneira/Saboneteira de bancada

**BOBRICK** B-822 Dispensador de sabão de bancada

2022



[VOLTAR AO ÍNDICE](#)





Projecto: **Ascendi Porto** | Fotografias: **Ivo Tavares**

**MEDICLINICS** PR2784B. Porta Rolos  
M14AB. Secador de Mãos Eco  
M17AB. Secador de Mãos Eco  
PP0006B. Contentor higiénico  
ES0010B. Porta piaçabas

**SANELA** SLZN83N. Dispensado de sabão automático  
SLU43. Torneira

**BOBRICK** B-822. Dispensador de sabão líquido

2022



[VOLTAR AO ÍNDICE](#)





# EDIFÍCIO DOURO

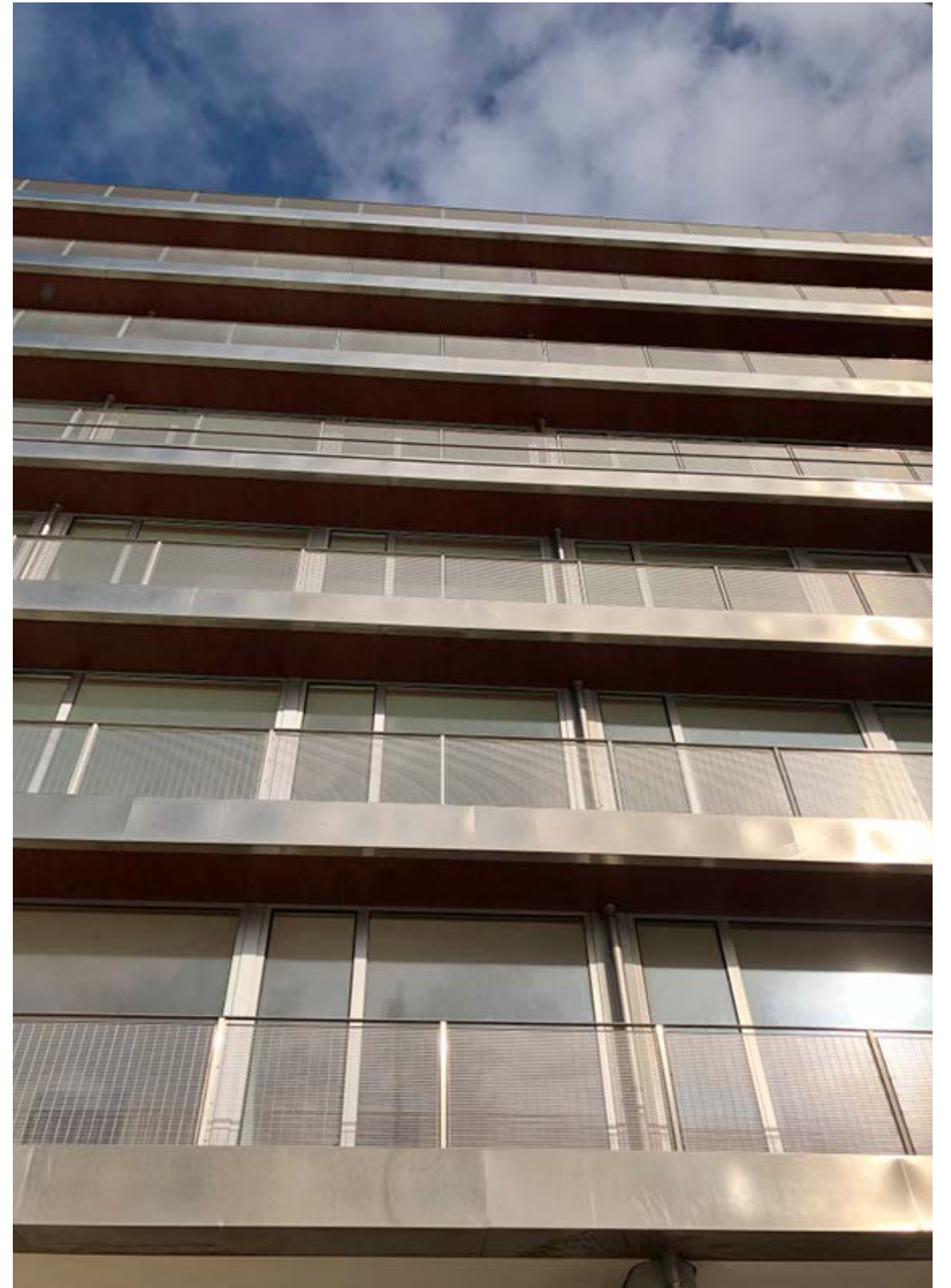
PROJECTO DO ARQUITECTO CAVACA

EUROSLOT - GRELHA RÍGIDA SÉRIE 560

2022



[VOLTAR AO ÍNDICE](#)





**A . BOBRICK** B-38033. Dispensador Toalhas + Papeleira  
B-2111. Dispensador de Sabão

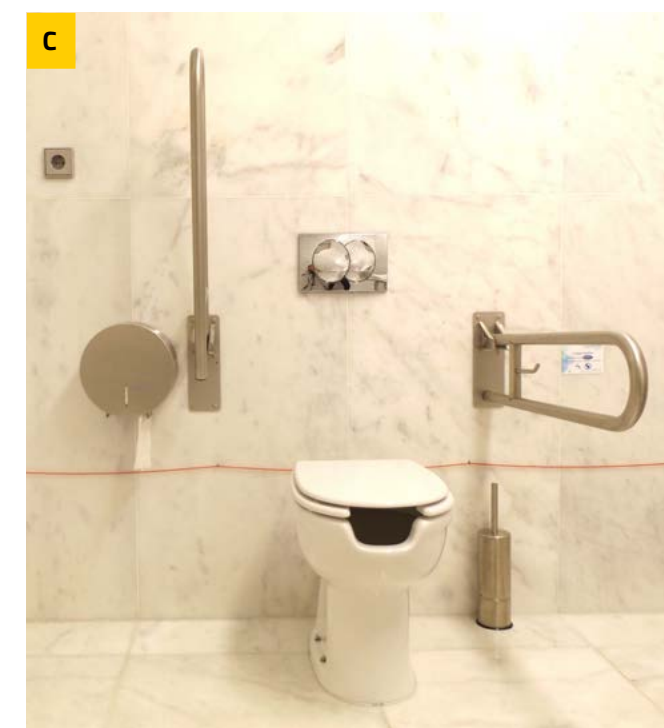
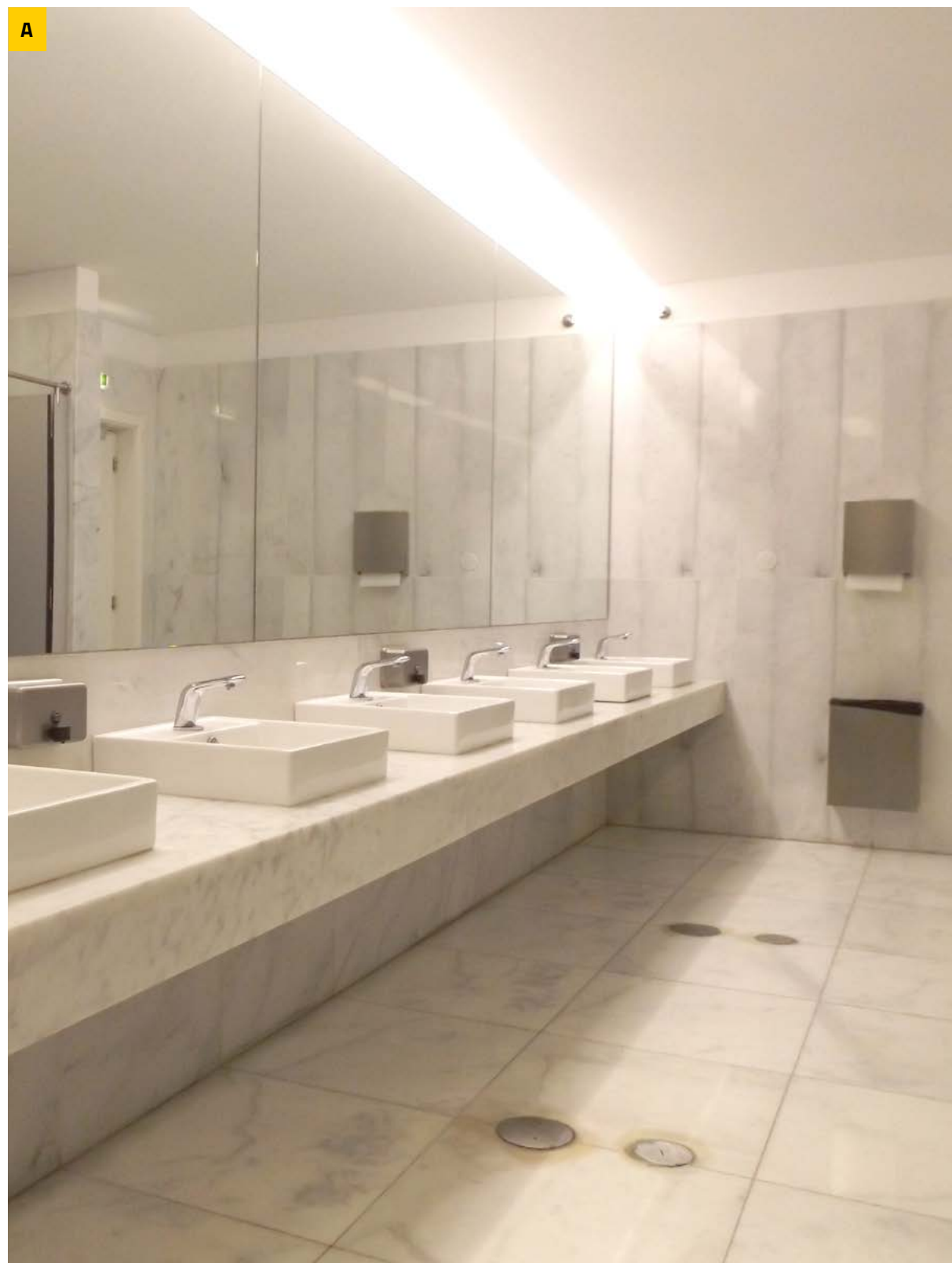
**B . MEDICLINICS** BFI600CS. Barras de apoio  
PP 0279CS . Papeleira  
**BOBRICK** B-262. Dispensador de toalhas  
B-2111 . Dispensador de Sabão

**C . MEDICLINICS** BG0800CS. Barra Rebatível  
PR0783CS . Porta Rolos Jumbo  
ES0965CS . Porta piaçaba

2022



VOLTAR AO ÍNDICE







**A . MEDICLINICS M09ACS.** Secador de mãos automático  
**BOBRICK B-8221.** Dispensador de sabão de bancada

**B . MEDICLINICS PR0789CS.** Porta rolos **GALO PP0304SA** . Porta piaçaba

**C . KOALA KARE KB200-00.** Plataforma muda fraldas  
**MEDICLINICS DJ0090CS.** Dispensador de sabão de superfície

2022



VOLTAR AO ÍNDICE





BANCO DE PORTUGAL

**BOBRICK** B-8226. Dispensador de Sabão  
B-822. Dispensador de Sabão  
B-715. Secador de Mãos Automático

2022



VOLTAR AO ÍNDICE





## ESTAÇÃO FERROVIÁRIA DO ROSSIO

**BOBRICK** B-38033. Dispensador Toalhas+Papeleira  
B-278. Cinzeiro  
B-822. Dispensador de sabão

2022



VOLTAR AO ÍNDICE





SANTUÁRIO DE FÁTIMA

Basílica da Santíssima Trindade

**MEDICLINICS** DJ0112CS. Dispensador de Sabão

M02ACS. Secador de Mãos

B-43699. Conjunto dispensador de toalha e pepeleira de embutir

2022



VOLTAR AO ÍNDICE





**20 ANOS**  
A CONSTRUIR CONSIGO

---

Rua Coronel Carlos Moreira 825  
4470-580 Moreira | Maia | Portugal  
Tel. (+351) 229 480 271  
Fax: (+351) 229 480 272  
info@laserbuild.pt  
**www.laserbuild.pt**

